













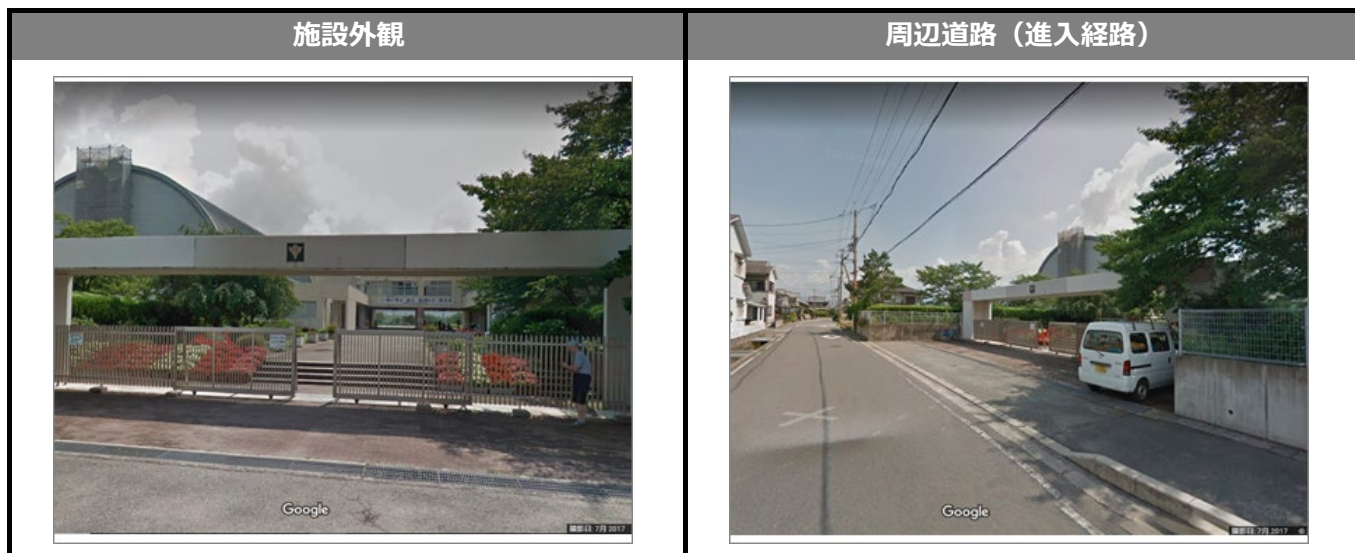
施設名称	タイセイチュウガッコウ [タイイクカン]
	大成中学校 (体育館)
所在地	京都府亀岡市大井町土田 1 - 5 - 7

指定区分 (施設種別)		対象とする災害						
指定緊急避難場所  いのちを守る <input type="radio"/>	指定避難所  生活を送る <input type="radio"/>	 洪水 <input type="radio"/>	 崖崩 土石流 地滑り <input type="radio"/>	 高潮 -	 地震 <input type="radio"/>	 津波 -	 火事 <input type="radio"/>	 内水 <input type="radio"/>

備考:

※「指定避難所」は、施設の被災状況等によって開設の可否が判断されます。「対象とする災害」は目安として示すものです。

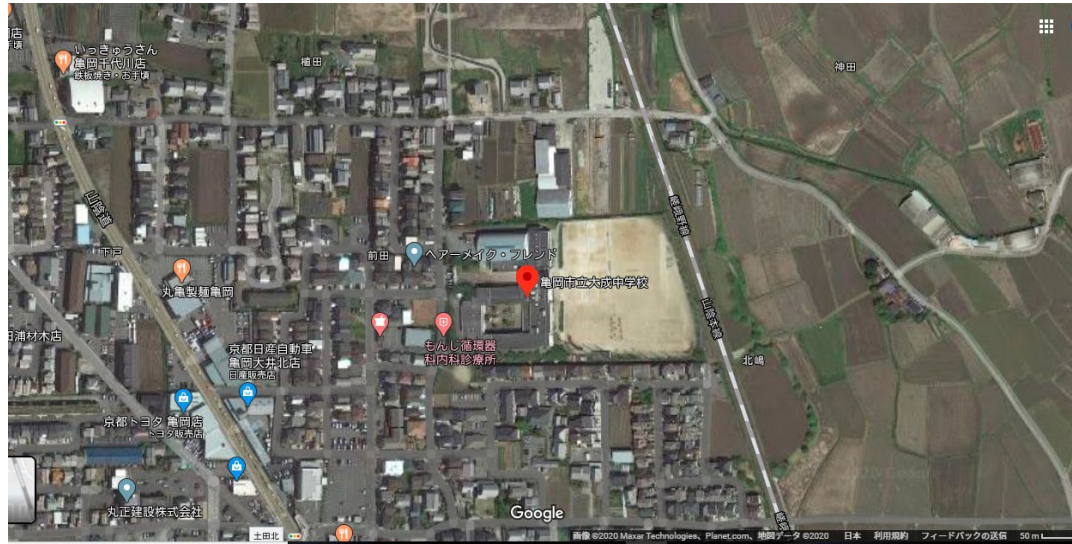
建物情報							
構造	地上階数	地下階数	耐震性				
コンクリート造(RC, SRCを含む)	1	0	あり				
運営・設備状況							
 ペットの同行避難 <input type="radio"/>	 非常用電源 ×	 トイレ <input type="radio"/>	 エレベーター ×				
 入浴・シャワー ×	 冷暖房設備 ×	 多機能トイレ ×	 スロープ <input type="radio"/>				
 WiFi環境 ×	 給食設備 ×						



Google ストリートビュー

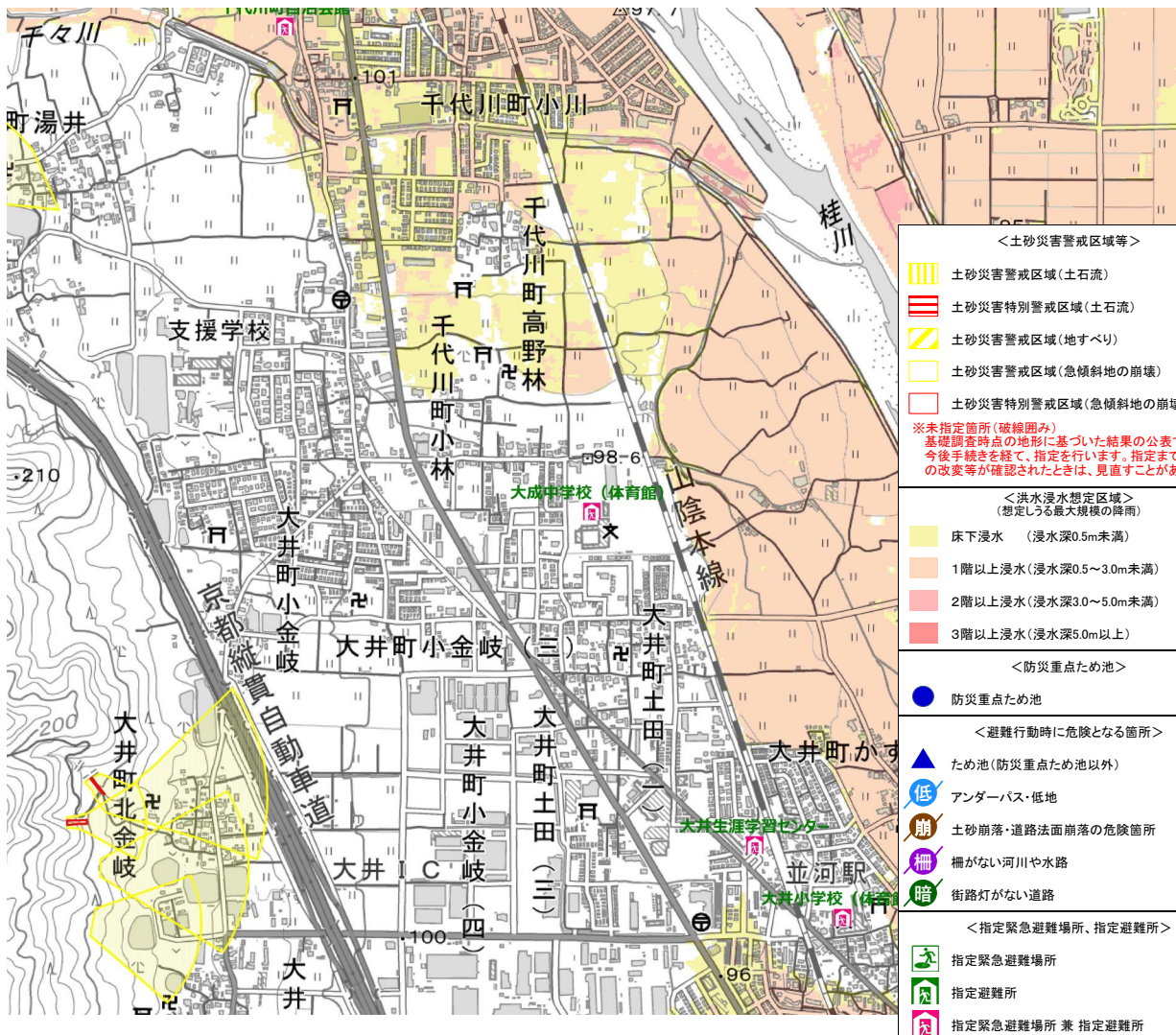
Google ストリートビュー

施設周辺図



Googleマップ

避難経路上の危険箇所



本製品を複製する場合には、国土地理院の長の承認を得なければならない【測量法に基づく国土地理院長承認（複製）R 2JHf 613】