


















施設名称	ウジシリツヒガシウジヨウチエン
	宇治市立東宇治幼稚園
所在地	京都府宇治市五ヶ庄梅林官有地

指定区分 (施設種別)		対象とする災害						
<b>指定緊急避難場所</b>  いのちを守る ×	<b>指定避難所</b>  生活を送る ○	 <b>洪水</b> ○	 崖崩 土石流 地滑り ×	 <b>高潮</b> ×	 <b>地震</b> ○	 <b>津波</b> ×	 <b>火事</b> ×	 <b>内水</b> ×

備考:

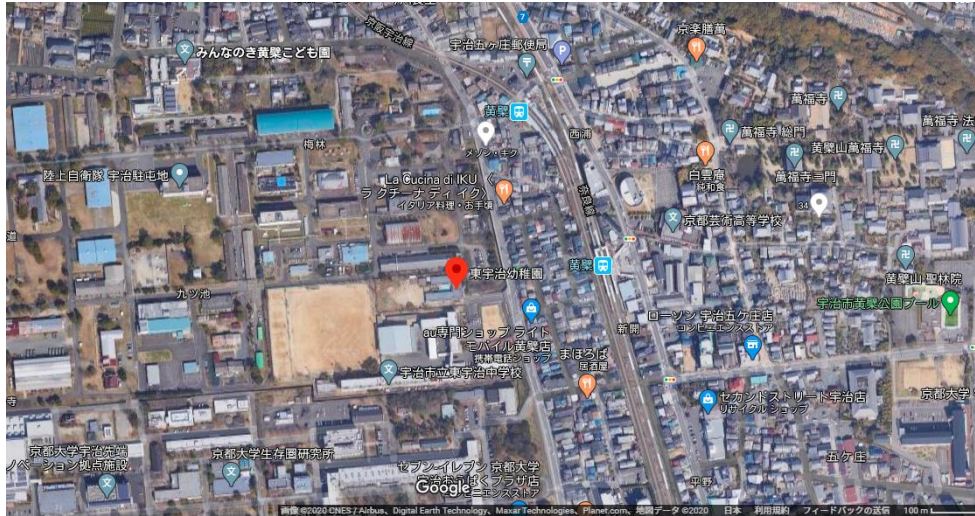
※「指定避難所」は、施設の被災状況等によって開設の可否が判断されます。「対象とする災害」は目安として示すものです。

建物情報			
構造	地上階数	地下階数	耐震性
コンクリート造(RC, SRCを含む)	1	0	あり
運営・設備状況			
 OK ペットの同行避難 ○	 非常用電源 ×	 トイレ ○	 エレベーター ×
 入浴・シャワー ×	 冷暖房設備 ×	 多機能トイレ ×	 スロープ ×
 WiFi環境 ×	 給食設備 ×		

施設外観	周辺道路 (進入経路)
	

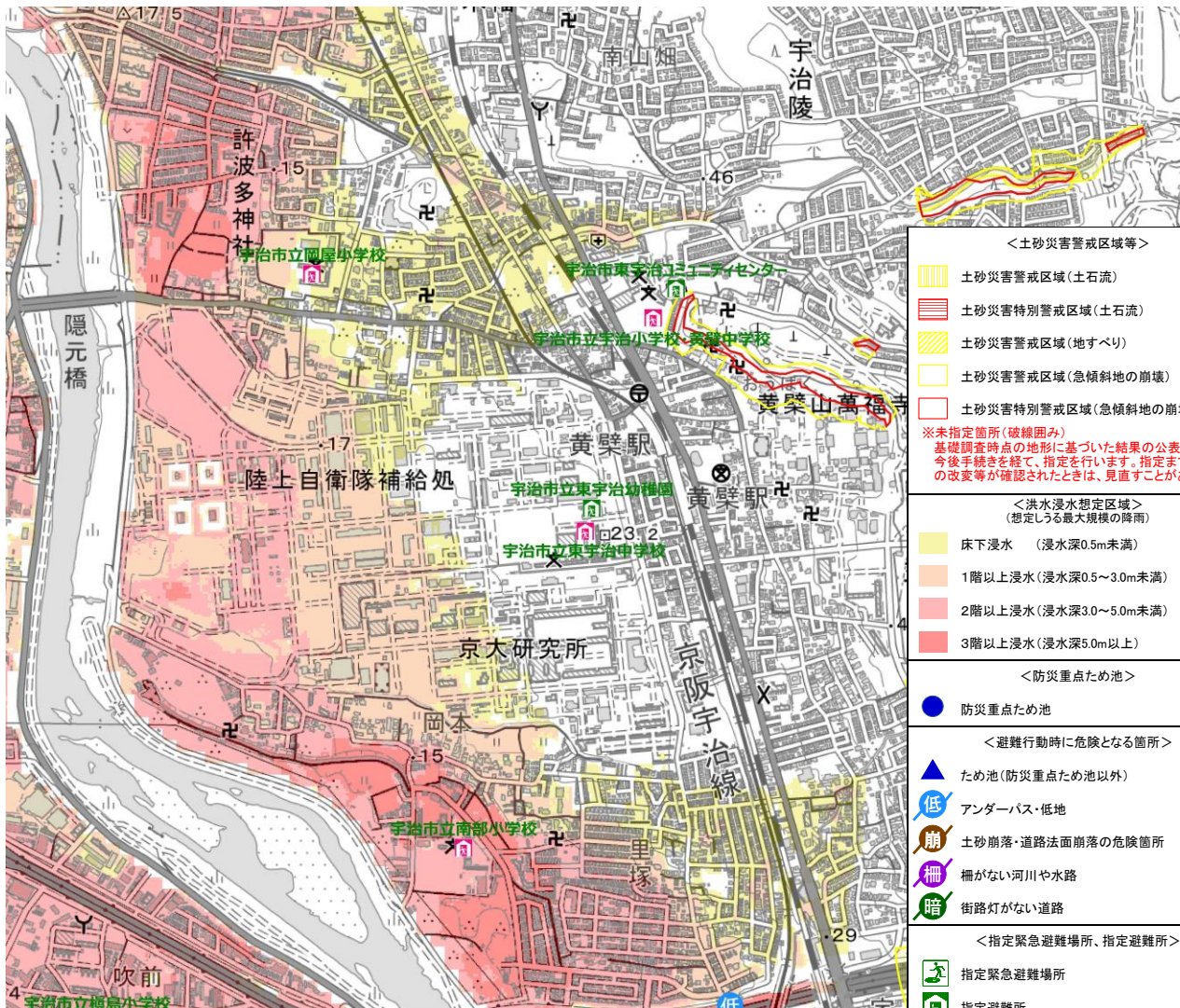


## 施設周辺図



Googleマップ

## 避難経路上の危険箇所



- |  |                       |
|--|-----------------------|
| <土砂災害警戒区域等>  |                       |
|  | 土砂災害警戒区域(土石流)         |
|  | 土砂災害特別警戒区域(土石流)       |
|  | 土砂災害警戒区域(地すべり)        |
|  | 土砂災害警戒区域(急傾斜地の崩壊)     |
|  | 土砂災害特別警戒区域(急傾斜地の崩壊)   |
| ※未指定箇所(破線囲み)<br>基礎調査時点の地形に基づいた結果の公表であり、<br>今後手続きを経て、指定を行います。指定までに地形<br>の改変等が確認されたときは、見直すことがあります。 |                       |
| <洪水浸水想定区域><br>(想定しうる最大規模の降雨)   |                       |
|  | 床下浸水 (浸水深0.5m未満)      |
|  | 1階以上浸水(浸水深0.5~3.0m未満) |
|  | 2階以上浸水(浸水深3.0~5.0m未満) |
|  | 3階以上浸水(浸水深5.0m以上)     |
| <防災重点ため池>  |                       |
|  | 防災重点ため池               |
| <避難行動時に危険となる箇所>  |                       |
|  | ため池(防災重点ため池以外)        |
|  | アンダーパス・低地             |
|  | 土砂崩落・道路法面崩落の危険箇所      |
|  | 柵がない河川や水路             |
|  | 街路灯がない道路              |
| <指定緊急避難場所、指定避難所>   |                       |
|  | 指定緊急避難場所              |
|  | 指定避難所                 |
|  | 指定緊急避難場所 兼 指定避難所      |

本製品を複製する場合には、国土地理院の長の承認を得なければならない【測量法に基づく国土地理院長承認(複製) R 2JHF 613】