















施設名称	シモヒガシコウミンカン
	下東公民館
所在地	京都府舞鶴市字下東659-4

指定区分 (施設種別)		対象とする災害						
指定緊急避難場所	指定避難所							
 いのちを守る ○	 生活を送る ×	洪水 ×	崖崩 土石流 地滑り ×	高潮 ×	地震 ○	津波 ×	火事 ×	内水 ×

備考：

※「指定避難所」は、施設の被災状況等によって開設の可否が判断されます。「対象とする災害」は目安として示すものです。

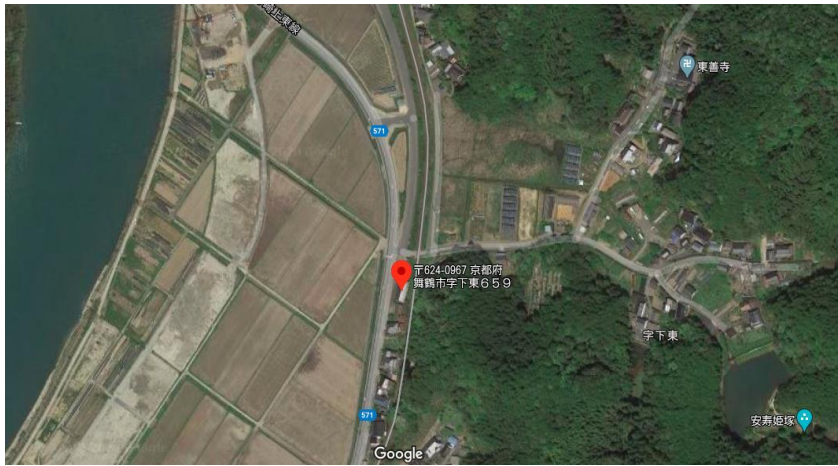
建物情報							
構造	地上階数	地下階数	耐震性				
—	1	0	あり				
運営・設備状況							
 ペットの同行避難 ×	 非常用電源 ×	 トイレ ○	 エレベーター ×				
 入浴・シャワー ×	 冷暖房設備 ×	 多機能トイレ ×	 スロープ ×				
 WiFi環境 ×	 給食設備 ×						

施設外観	周辺道路 (進入経路)
	

Google ストリートビュー

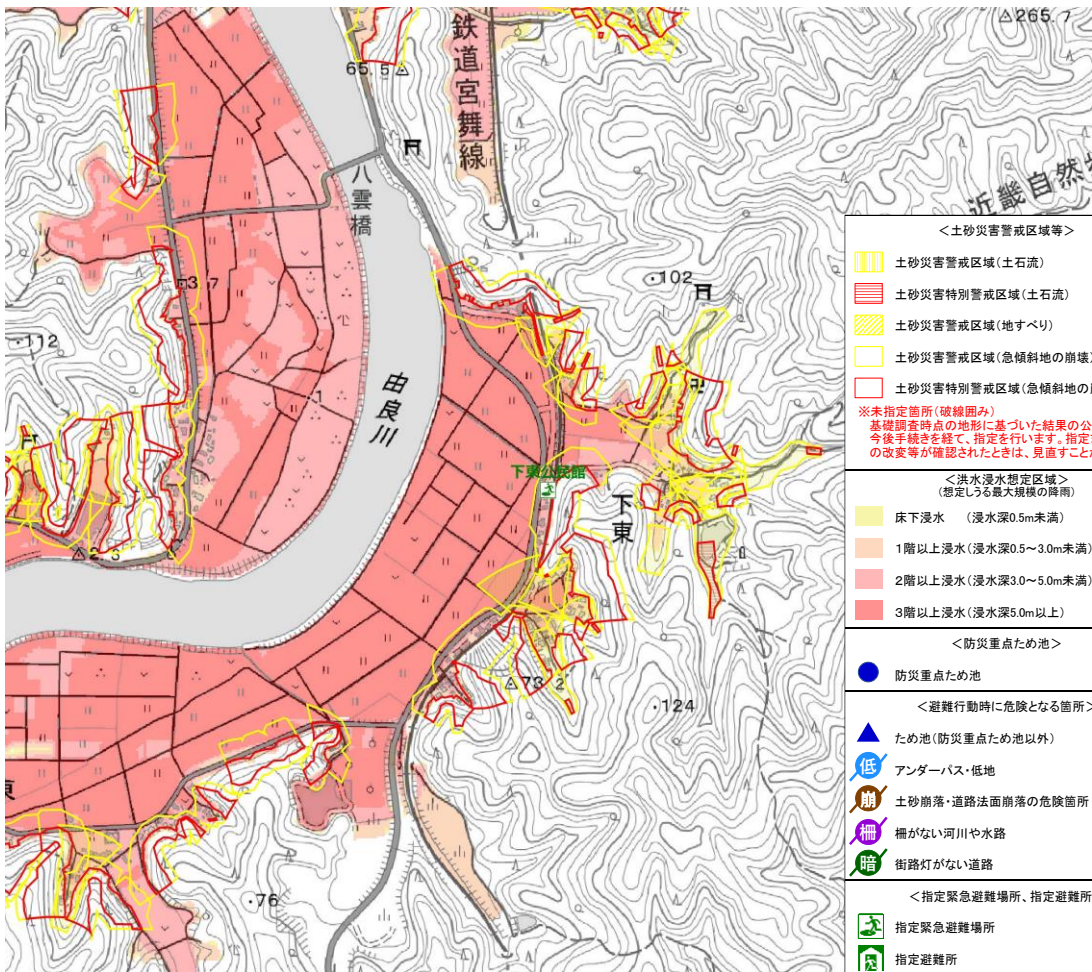
Google ストリートビュー

## 施設周辺図



Googleマップ

## 避難経路上の危険箇所



本製品を複製する場合には、国土地理院の長の承認を得なければならない【測量法に基づく国土地理院長承認（複製）R 2JHf 613】