

施設名称	フシミホクブチイキタイクカン
	伏見北部地域体育館
所在地	京都市伏見区竹田醍醐田町17-6

指定区分 (施設種別)		対象とする災害						
指定緊急避難場所	指定避難所							
 いのちを守る ○	 生活を送る ○	洪水 ○	崖崩 土石流 地滑り ×	高潮 ×	地震 ○	津波 ×	火事 ○	内水 ○

備考:

※「指定避難所」は、施設の被災状況等によって開設の可否が判断されます。「対象とする災害」は目安として示すものです。

建物情報			
構造	地上階数	地下階数	耐震性
コンクリート造(RC、SRCを含む)	2	0	○
運営・設備状況			
 ペットの同行避難 ×	 非常用電源 ×	 トイレ ○	 エレベーター ×
 入浴・シャワー ×	 冷暖房設備 ○	 多機能トイレ ○	 スロープ ○
 WiFi環境 ○	 給食設備 ×		



Google ストリートビュー

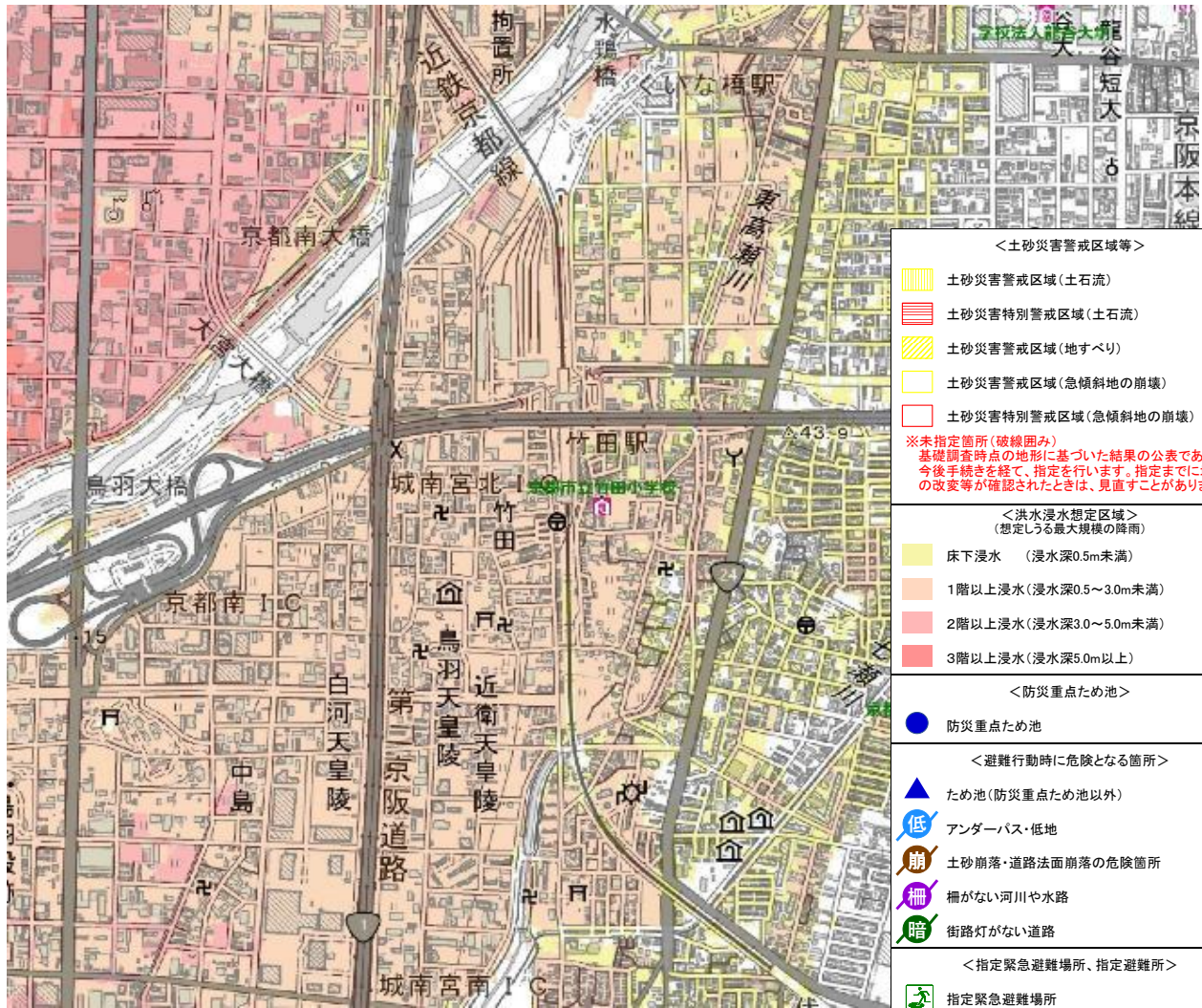
Google ストリートビュー

### 施設周辺図



Googleマップ

### 避難経路上の危険箇所



- <土砂災害警戒区域等>
  - 土砂災害警戒区域(土石流)
  - 土砂災害特別警戒区域(土石流)
  - 土砂災害警戒区域(地すべり)
  - 土砂災害警戒区域(急傾斜地の崩壊)
  - 土砂災害特別警戒区域(急傾斜地の崩壊)
- ※未指定箇所(破線囲み)  
基礎調査時点の地形に基づいた結果の公表であり、今後手続きを経て、指定を行います。指定までに地形の改変等が確認されたときは、見直すことがあります。
- <洪水浸水想定区域>  
(想定しうる最大規模の降雨)
  - 床下浸水 (浸水深0.5m未満)
  - 1階以上浸水(浸水深0.5~3.0m未満)
  - 2階以上浸水(浸水深3.0~5.0m未満)
  - 3階以上浸水(浸水深5.0m以上)
- <防災重点ため池>
  - 防災重点ため池
- <避難行動時に危険となる箇所>
  - ため池(防災重点ため池以外)
  - アンダーパス・低地
  - 土砂崩落・道路法面崩落の危険箇所
  - 柵がない河川や水路
  - 街路灯がない道路
- <指定緊急避難場所、指定避難所>
  - 指定緊急避難場所
  - 指定避難所
  - 指定緊急避難場所兼 指定避難所

本製品を複製する場合には、国土地理院の長の承認を得なければならない【測量法に基づく国土地理院長承認