


















施設名称	キョウトシリツタケダショウガッコウ
	京都市立竹田小学校
所在地	京都府京都市伏見区竹田桶ノ井町 8 - 2

指定区分 (施設種別)		対象とする災害						
指定緊急避難場所  いのちを守る ○	指定避難所  生活を送る ○	 洪水 ○	 崖崩 土石流 地滑り ×	 高潮 ×	 地震 ○	 津波 ×	 火事 ○	 内水 ○

備考:

※「指定避難所」は、施設の被災状況等によって開設の可否が判断されます。「対象とする災害」は目安として示すものです。

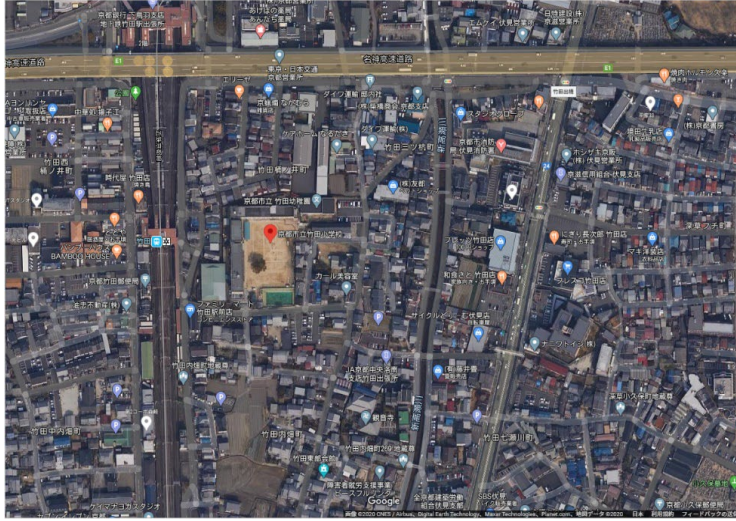
建物情報			
構造	地上階数	地下階数	耐震性
コンクリート造(RC,SRCを含む)	4	0	○
運営・設備状況			
 ペットの同行避難 ○	 非常用電源 ○	 トイレ ○	 エレベーター ×
 入浴・シャワー ○	 冷暖房設備 ○	 多機能トイレ ○	 スロープ ○
 WiFi環境 ○	 給食設備 ○		

施設外観	周辺道路 (進入経路)
	

Google ストリートビュー

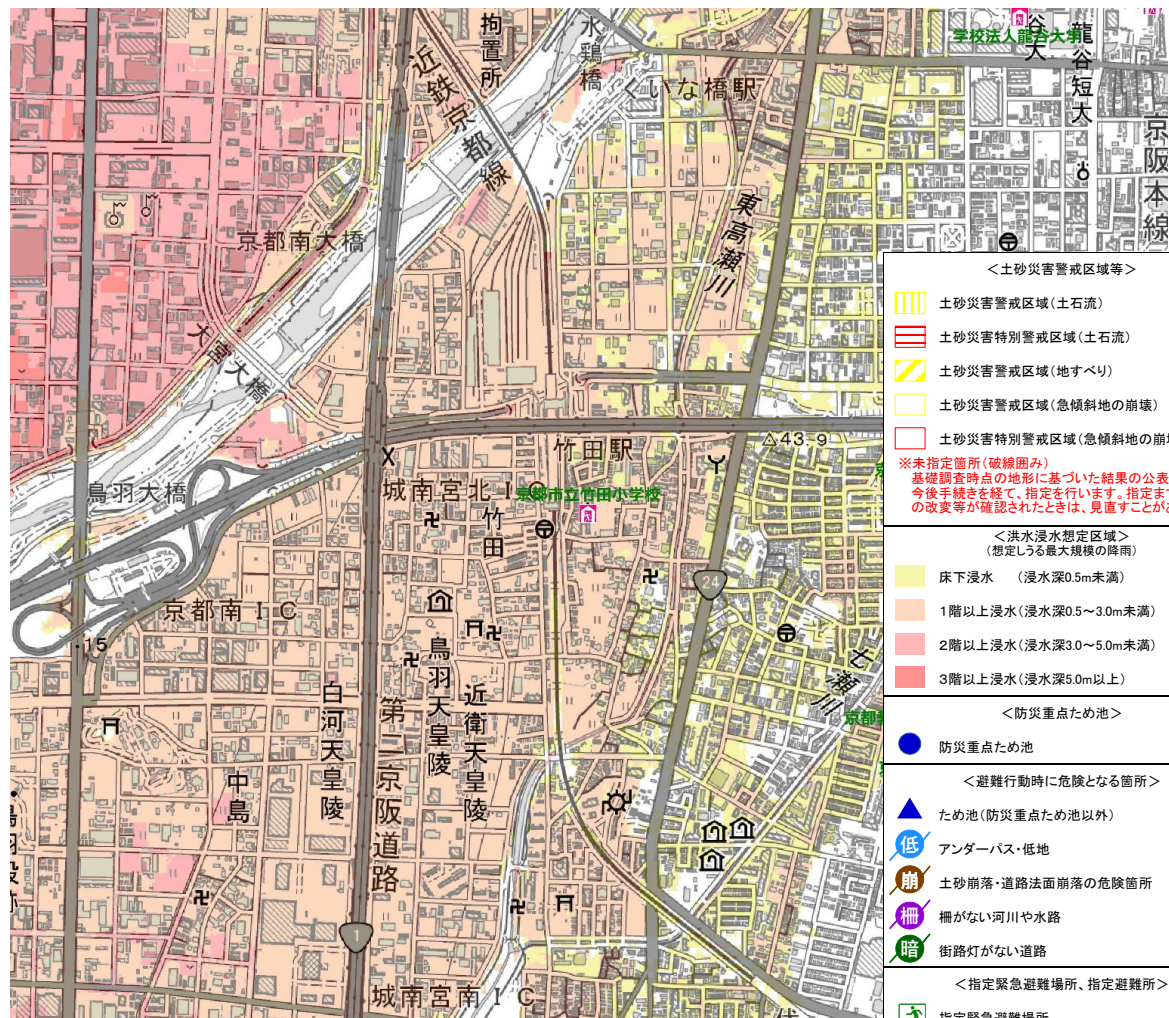
Google ストリートビュー

施設周辺図



Googleマップ

避難経路上の危険箇所



- <土砂災害警戒区域等>
 - 土砂災害警戒区域(土石流)
 - 土砂災害特別警戒区域(土石流)
 - 土砂災害警戒区域(地すべり)
 - 土砂災害警戒区域(急傾斜地の崩壊)
 - 土砂災害特別警戒区域(急傾斜地の崩壊)
- ※未指定箇所(破線囲み)
基礎調査時点の地形に基づいた結果の公表であり、今後手続きを経て、指定を行います。指定までに地形の変更等が確認されたときは、見直すことがあります。
- <洪水浸水想定区域>
(想定しうる最大規模の降雨)
 - 床下浸水(浸水深0.5m未満)
 - 1階以上浸水(浸水深0.5~3.0m未満)
 - 2階以上浸水(浸水深3.0~5.0m未満)
 - 3階以上浸水(浸水深5.0m以上)
- <防災重点ため池>
 - 防災重点ため池
- <避難行動時に危険となる箇所>
 - ため池(防災重点ため池以外)
 - アンダーパス・低地
 - 土砂崩落・道路法面崩落の危険箇所
 - 柵がない河川や水路
 - 街路灯がない道路
- <指定緊急避難場所、指定避難所>
 - 指定緊急避難場所
 - 指定避難所
 - 指定緊急避難場所兼指定避難所

本製品を複製する場合には、国土地理院の長の承認を得なければならない【測量法に基づく国土地理院長承認】