

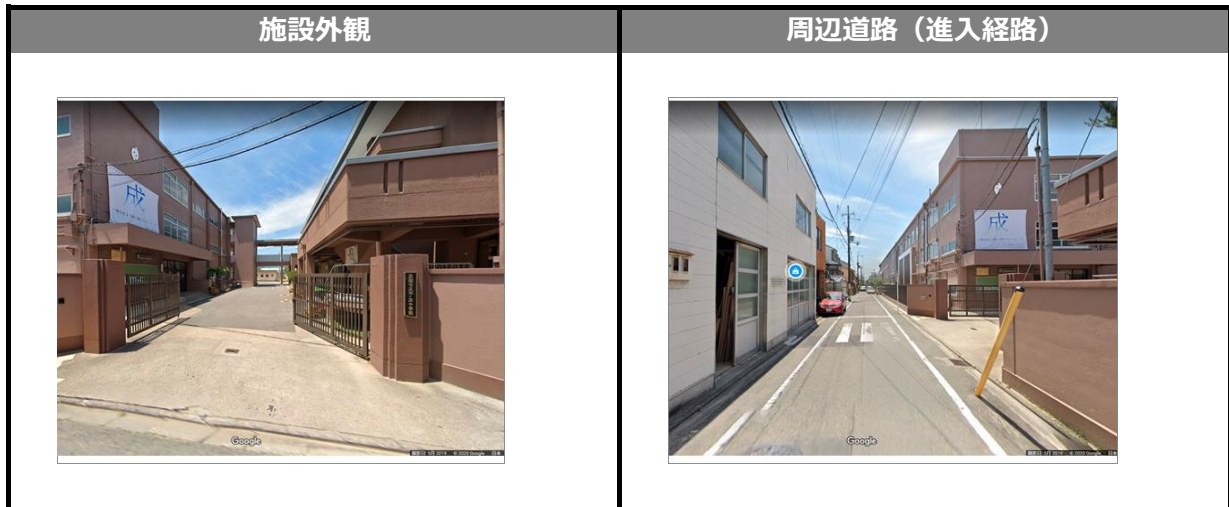
施設名称	キョウトシリツニシノキョウチュウガッコウ
	京都市立西ノ京中学校
所在地	京都府京都市中京区西ノ京永本町7-1

指定区分 (施設種別)		対象とする災害						
指定緊急避難場所	指定避難所							
いのちを守る	生活を送る	洪水	崖崩 土石流 地滑り	高潮	地震	津波	火事	内水
○	○	○	×	×	○	×	○	○

備考:

※「指定避難所」は、施設の被災状況等によって開設の可否が判断されます。「対象とする災害」は目安として示すものです。

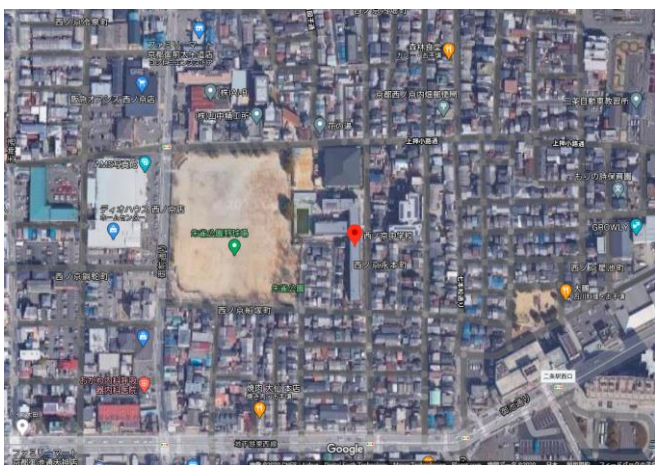
建物情報							
構造	地上階数	地下階数	耐震性				
コンクリート造(RC,SRCを含む)	3	0	○				
運営・設備状況							
ペットの同行避難	非常用電源	トイレ	エレベーター				
×	○	○	○				
入浴・シャワー	冷暖房設備	多機能トイレ	スロープ				
×	○	○	○				
WiFi環境	給食設備						
○	×						



Google ストリートビュー

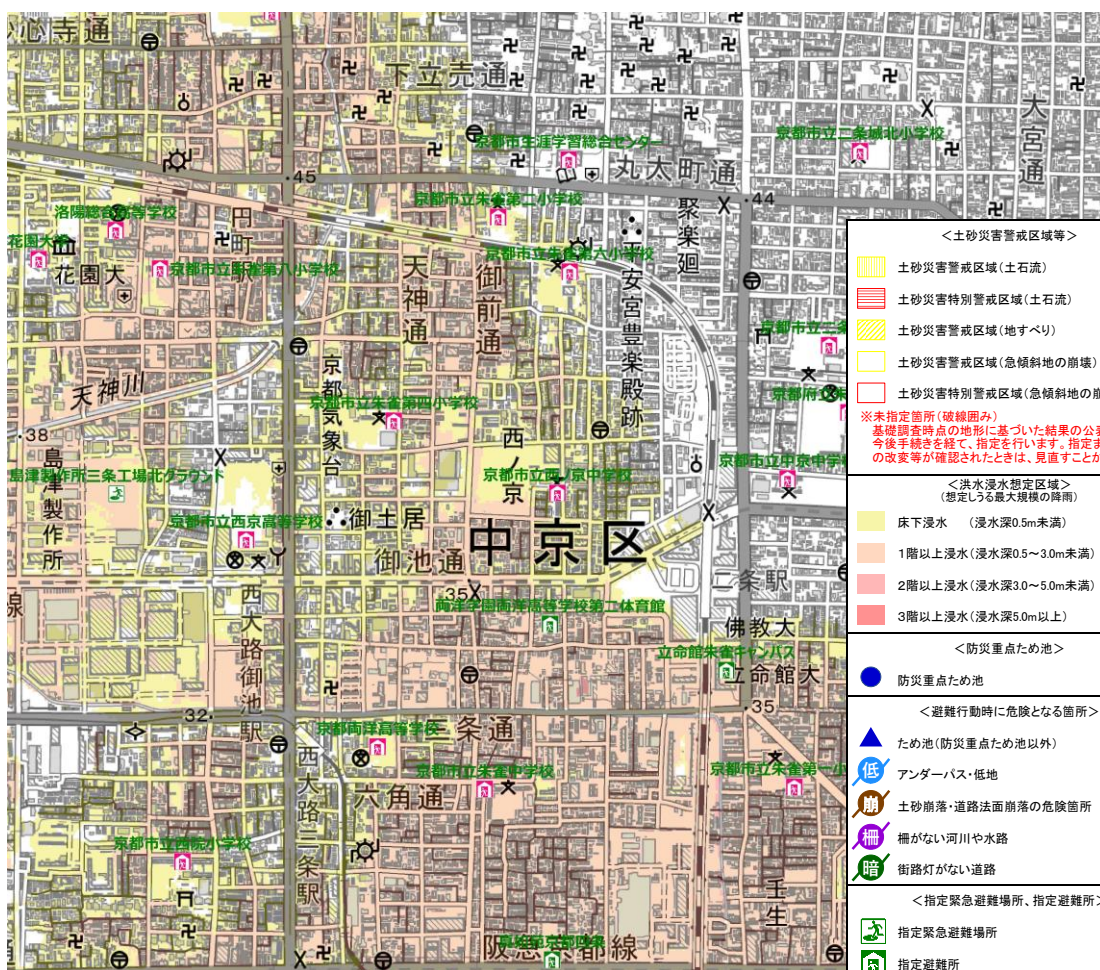
Google ストリートビュー

施設周辺図



Googleマップ

避難経路上の危険箇所



本製品を複製する場合には、国土地理院の長の承認を得なければならない【測量法に基づく国土地理院長承認（複製）R 2JHf 613】