

デイ・ケア利用に
あたって必要なもの



医療費

自立支援医療制度が利用できます。
利用にはお住いの市町村への申請が必要です。

交通費

公共交通機関を利用して通所してください。
障害者手帳の提示で割引される場合があります。



昼食

各自で準備してください。
給食や配食サービスはありません。



アクセス



地下鉄『こいな橋駅』下車
北口（1番出口）を出た通りを左に
進むと、すぐ左手にあります。



Google map

京都府精神保健福祉総合センター

〒612-8416 京都市伏見区竹田流池町 120
TEL 075-641-1810 / FAX 075-641-1819

https://www.pref.kyoto.jp/health/news/day_care/activity.html

京都府 精神保健福祉総合センター

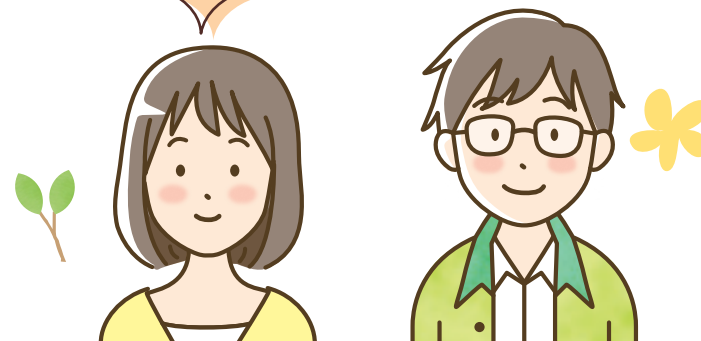
デイ・ケア



コミュニケーションが
上手になりたい

生活リズムを
整えたい

働けるよう
になりたい



精神科デイ・ケアとは

社会参加や就労を目指す精神障害を抱えた方の、リハビリテーションを行っています。グループでの治療活動に参加することで、自分の対人交流や生活習慣などを見直し、自分に合った社会参加や生活、働き方を考える機会になっています。当デイ・ケアでは20代～40代の方が多く、通所期間は最長3年(6カ月毎に更新)です。

活動内容

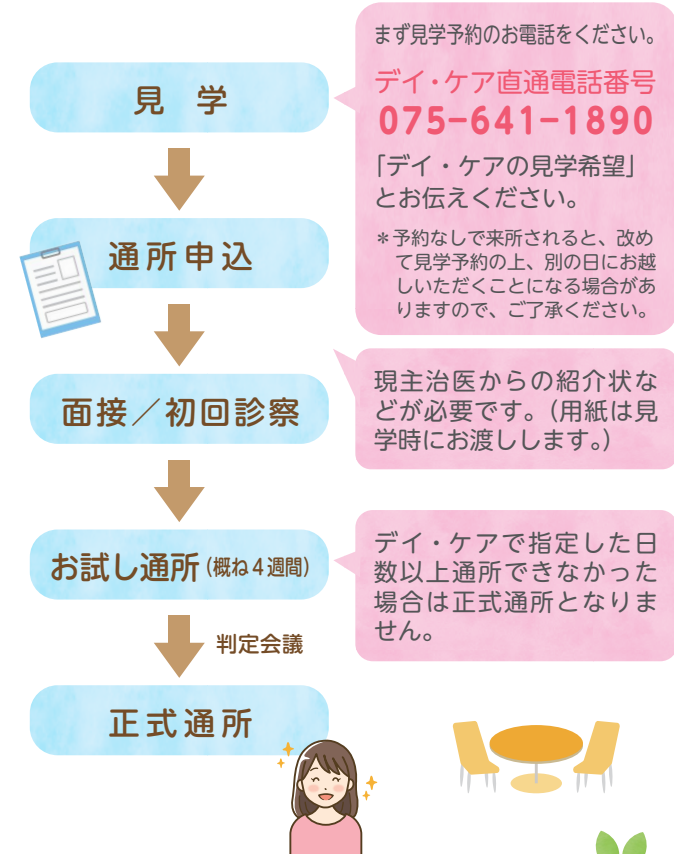
| | 月曜日 | 火曜日 | 木曜日 | 金曜日 |
|-------|---|----------|--------------|----------|
| 9:00 | デイ・ケア開所 体温、体調確認 ミーティング、ゲーム、プログラムの準備など | | | |
| 午前 | 発達障害専門プログラム (発達障害の方対象) | ヨガ | 創作活動 | 就業生活セミナー |
| 午後 | コミュニケーションセミナー (発達障害以外の方対象) | 就業生活セミナー | 創作活動 表現活動 | エクササイズなど |
| 15:00 | プログラム終了 | | | |
| 15:30 | デイ・ケア閉所 | | | |

*活動内容や参加できる日数や時間帯に変更がある場合があります。

月1回程度、料理やパン作り音楽のプログラムに替わることがあります。

半年に1回、発表会や作品展社会見学などを開催しています。

デイ・ケア利用開始までの流れ



Q&A



Q1 デイ・ケアって何？
高齢者が使う
デイサービスののこと？

A1

精神科の治療が必要な方が、社会参加や就労を目指すためにグループ治療を行う医療機関です。利用には医療費が必要となります。(自立支援医療の対象です。)



Q2 デイ・ケアに
送迎サービスや
給食はあるの？

A2

送迎サービスはありません。公共交通機関を使って通所してください。昼食は各自でご準備ください。



Q3 発達障害専門プログラム
にはどんな人が参加できるの？

A3

現主治医から自閉スペクトラム症と診断され、IQ85以上の方を対象にしています。発達障害専門プログラムだけでなく、対人交流の練習として他のプログラムにも参加してもらっています。



Q4 デイ・ケアを
卒業した人は
どうしてるの？

A4

相談支援機関を利用しながら社会参加の場を広げる方もいますし、就労支援機関を利用して就労された方もいます。