

令和6年度

# 薬物依存症支援者研修会

薬物依存症の支援に関心をお持ちの方を対象とした、研修会を開催いたします。  
今年度は、近年問題となっている市販薬や処方薬など、身近な医薬品の乱用や  
依存に対する支援についての理解を深める内容です。  
皆様ぜひお申し込みください。

**日時** 令和6年 **12月12日** (木) 14:00~15:30

## タイムテーブル

- 14:05 講義  
**「処方薬依存や市販薬依存の特徴を理解し支援に役立てる」**  
よこがわ駅前クリニック医院長 加賀谷 有行 氏
- .....
- 15:00 **「京都ダルクの紹介と市販薬依存の体験談」**  
京都ダルクスタッフ 笠嶋 敏 氏
- .....
- 15:20 質疑応答
- .....
- 15:30 閉会



- 開催形式** オンライン
- 定員** 100名程度
- 対象** 京都府内在住、在勤の薬物依存症支援に関心のある方
- 申し込み** 右記QRコードから申し込みください。

**【申込期限: 11月29日(金)】**



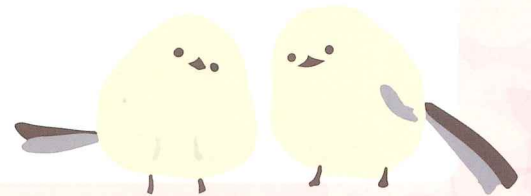
裏面に講師からのコメントがございます

## 講師コメント紹介

### よこがわ駅前クリニック医院長 加賀谷 有行 氏

「処方薬依存や市販薬依存の特徴を理解し支援に役立てる」

処方薬依存や市販薬依存は若い人たちに多いと言われており最近になって増えている疾患です。他の物質使用障害と似ている面もあれば、処方薬依存や市販薬依存に特徴的な面もあります。処方薬依存や市販薬依存では並存精神疾患を有することも多く、治療や支援に困難なことも少なくないのが実情です。しかし、その特徴を知ることによって、治療や支援の幅を広げ回復への道に寄り添うことは可能です。広島での経験も紹介しながら、皆さんと一緒に処方薬依存や市販薬依存の支援や回復について考えてみたいと思います。



### 主催・問い合わせ先

京都府精神保健福祉総合センター（南）

TEL: 075-641-1810

FAX: 075-641-1819

MAIL: [mhc-d@pref.kyoto.lg.jp](mailto:mhc-d@pref.kyoto.lg.jp)