

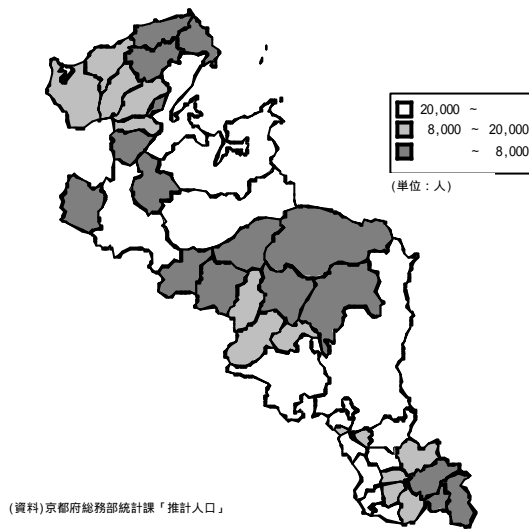
1 京都府内の市町村行財政等に関するデータ集

1. 人口等の動向

(1) 総人口

昭和の大合併で目指した規模である人口 8 千を割り込むのが 15 団体、自治省合併指針で最低限望まれる規模としている人口 2 万超が 13 団体、8 千から 2 万が 15 団体となっている。

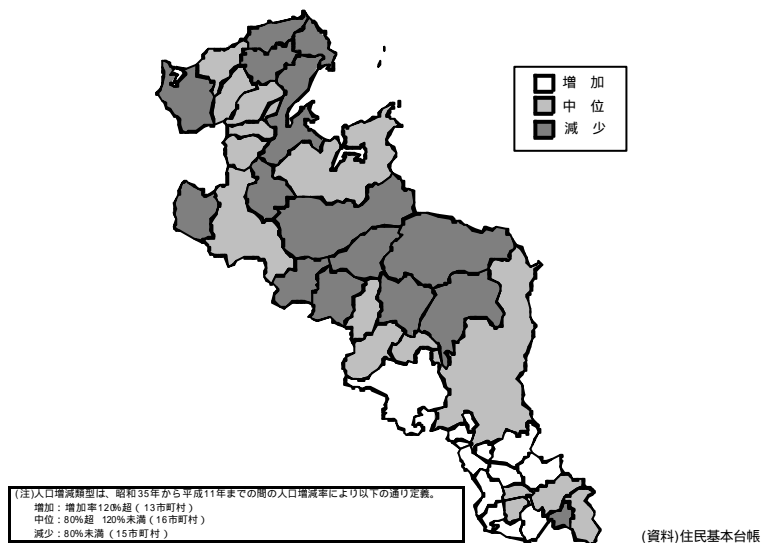
総人口 (平成 12 年 3 月)



(2) 人口増減

昭和 35 年から平成 11 年の間の人口増減で見ると、人口が半分以下になっている団体 (美山町、伊根町) もあれば、5 倍を超えた団体 (長岡京市、城陽市) もある。

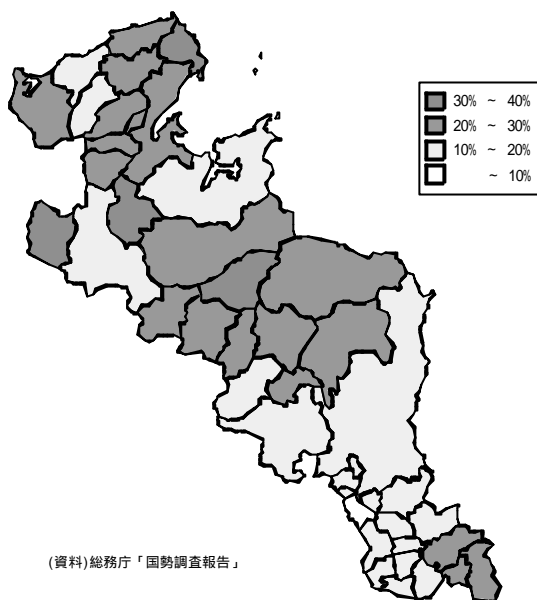
人口増減類型



(3) 高齢化率

高齢化率についても、30%を超える団体から10%を割り込む団体までばらつきがある。

高齢化率 (平成 7年)

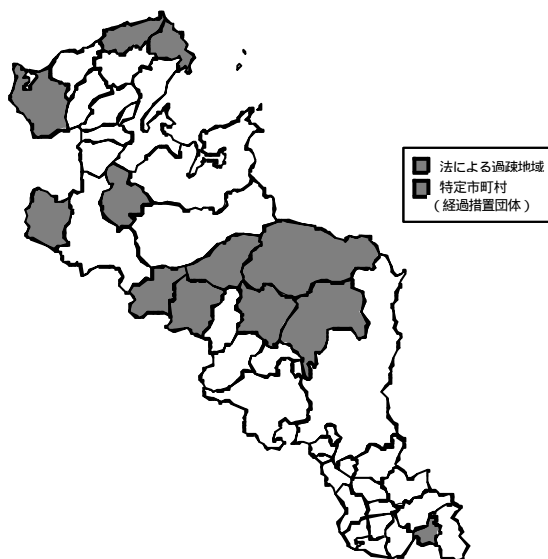


(4) 過疎地域

過疎指定は経過措置も含めると12団体である。

これらをマップ化した地図をみると、人口規模の小規模団体、人口減少団体、高齢化の進んだ団体が概ね共通していることがわかる。

過疎地域



2. 行政水準

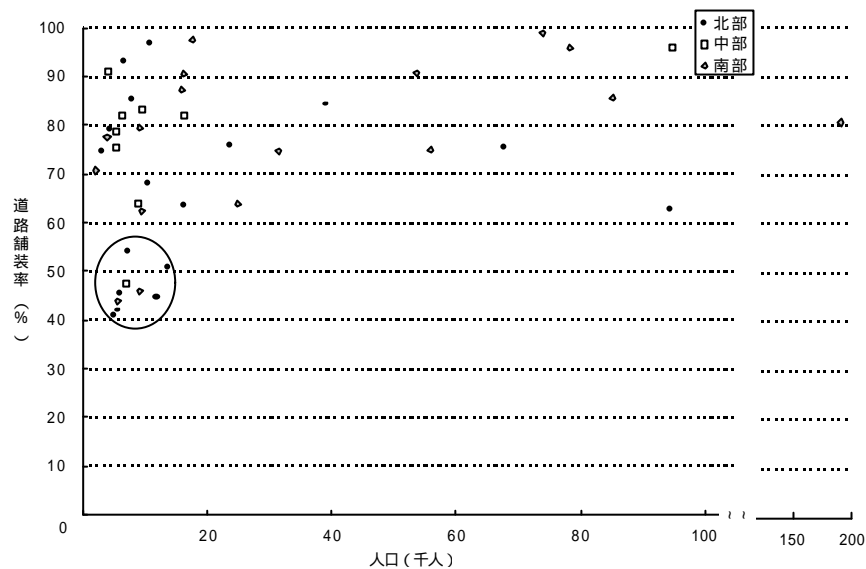
(1) 道路整備

道路舗装率

道路整備が進捗し、全体的に見て道路舗装率はかなり高くなっているが、北部の4町、中部の1町、南部の2町では、50%を割り込んでいる。

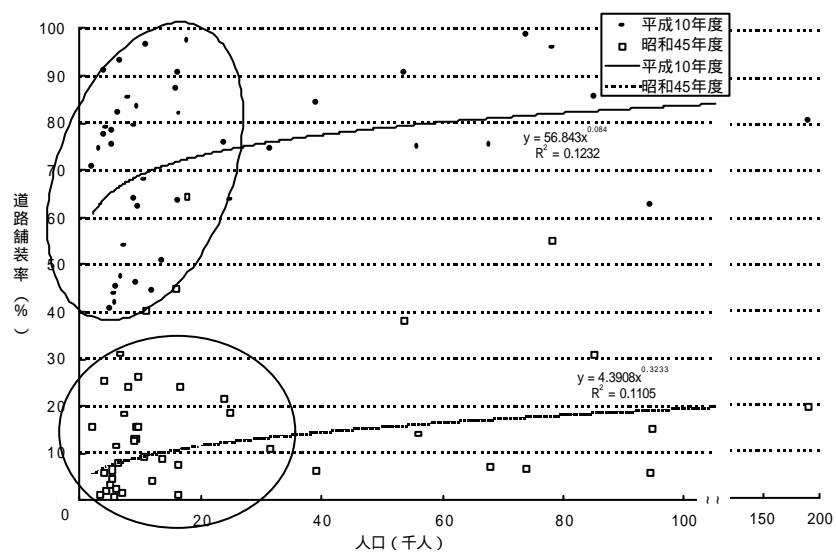
平成10年度の道路舗装率は、昭和45年度水準と比べると各団体とも大きく上昇しているが、整備率の格差が広がっている。

道路舗装率 (平成10年度)



(資料) 京都府総務部地方課「市町村公共施設状況調」

道路舗装率 (昭和45・平成10年度)



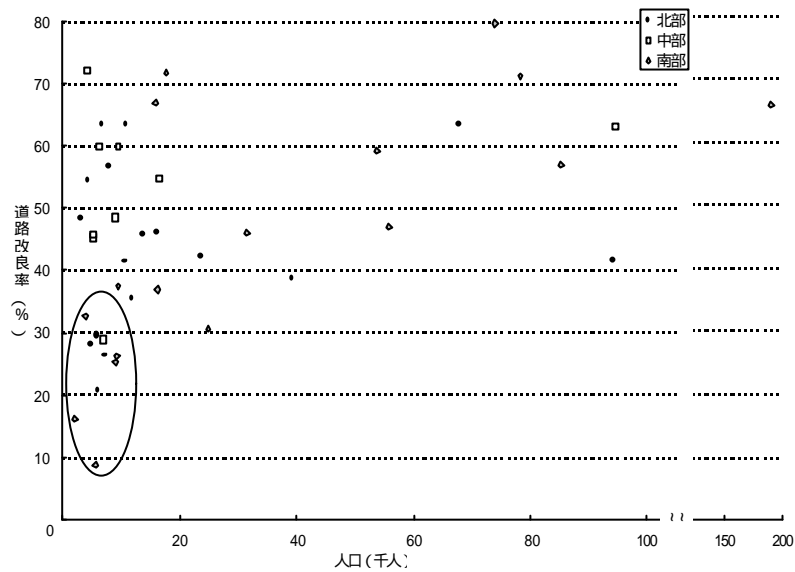
(資料) 京都府総務部地方課「市町村公共施設状況調」

道路改良率

地域的に見ても人口規模で見てもばらつきが見られるが、一部小規模の町村において、30%を割り込むところも見られる（9団体。北部4町、中部1町、南部4町）。低位団体団体が舗装率、改良率ともに低い。

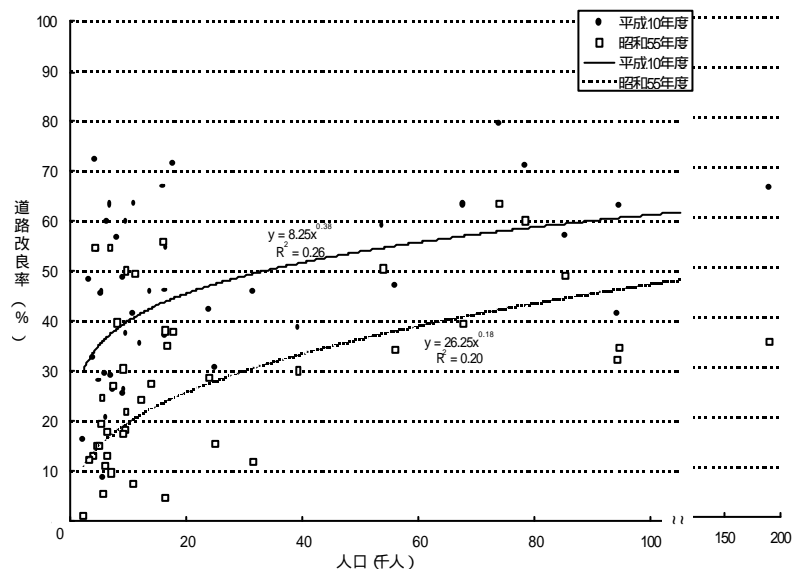
平成10年度の道路改良率は、昭和55年度水準と比べると概ね各団体とも上昇しているが、整備率の格差が広がっている。

道路改良率 (平成10年度)



(資料) 京都府総務部地方課「市町村公共施設状況調査」

道路改良率 (昭和55・平成10年度)



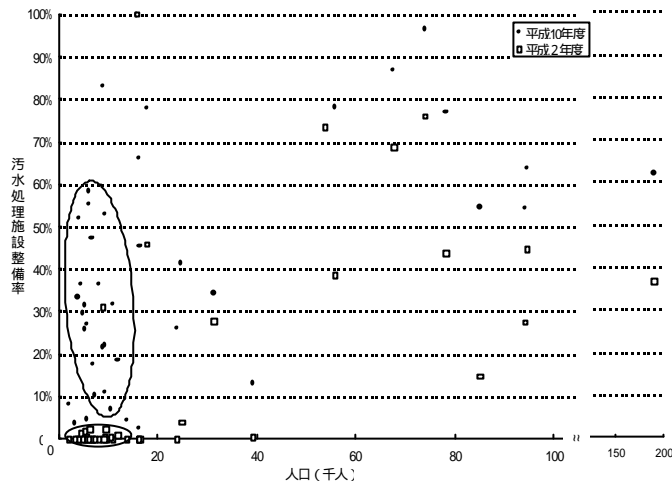
(資料) 京都府総務部地方課「市町村公共施設状況調査」

(2) 汚水処理施設整備

汚水処理施設整備率

平成に入って全団体が施設整備の取組を始めたが、一部人口2万未満の団体においては、平成10年度も10%を割り込む団体が見られ(6団体。北部4町、南部2町) 伸び率も低く、格差が広がっている。

汚水処理施設整備率 (平成2・平成10年度)

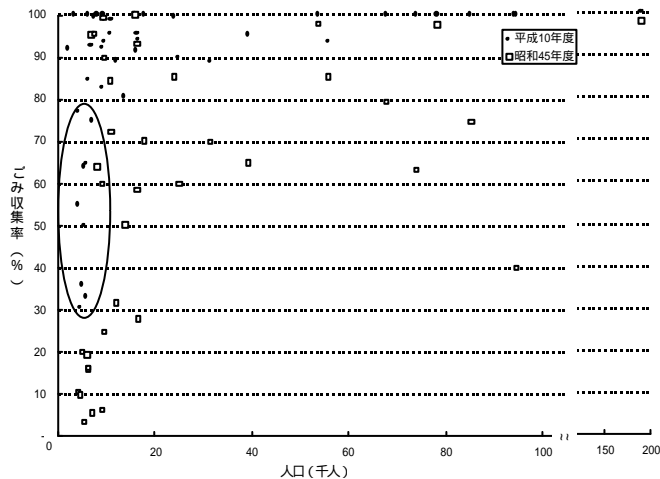


(3) ごみ処理

ごみ収集率

ごみ収集率は、全体的に上昇し、特に都市部ではいずれも90%を越えているのに対し、一部小規模町村では80%を割り込んでいる(9団体。北部3町、中部4町、南部2町村)。

ごみ収集率 (昭和45・平成10年度)

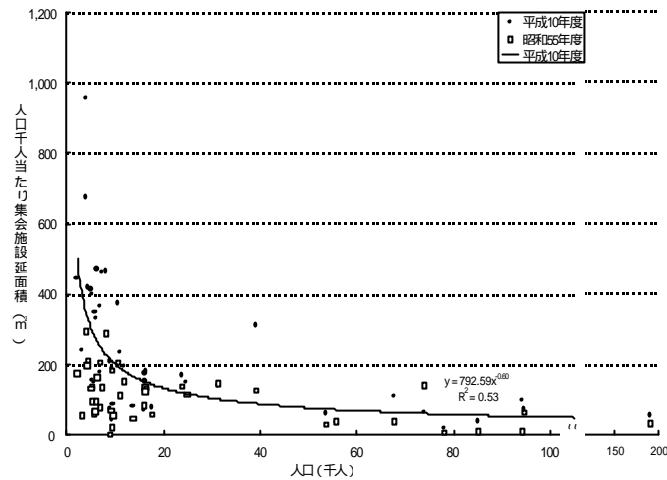


(4)文化、医療、高齢福祉

人口千人当たり集会施設延面積

全団体が一定整備を行っており、整備水準は昭和 55 年と比べると全体的に上昇している。団体間では、人口の多い都市部、人口の密集している南部の数値が小さく、北・中部の小規模町村の数値が大きくなっている。

人口千人当たり集会施設延面積 (昭和 55・平成 10 年度)

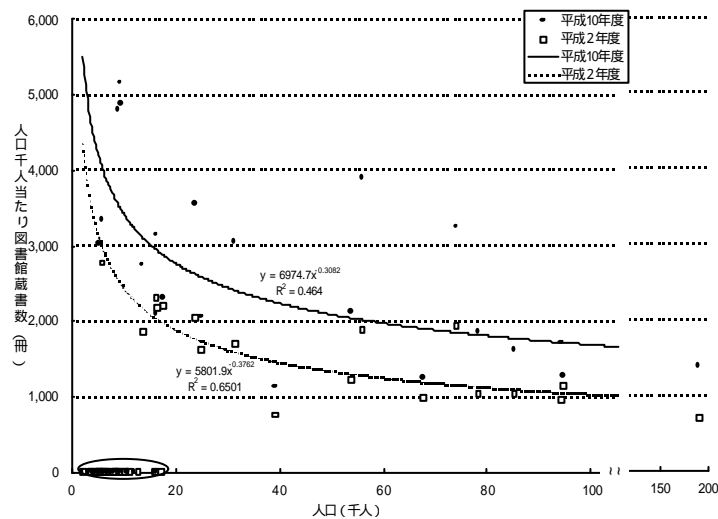


(資料) 京都府総務部地方課「市町村公共施設状況調査」

人口千人当たり図書館蔵書数

数値 0 の団体 (21 団体) を除けば、整備レベルは全体的に上昇しており、サービスを全く提供していない団体との格差は拡大しつつある。

人口千人当たり図書館蔵書数 (平成 2・平成 10 年度)

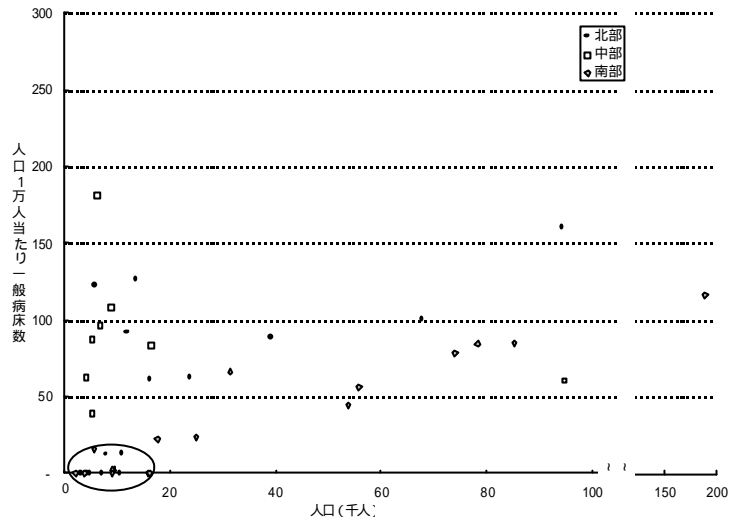


(注) グラフ上の近似曲線は図書館のない団体を除いて算出している。
(資料) 京都府総務部地方課「市町村公共施設状況調査」

人口1万人当たり一般病床数

数値0の団体（10団体）を除けば、概ね50～100床の範囲に収まっている。

人口一万人当たり一般病床数（平成10年）

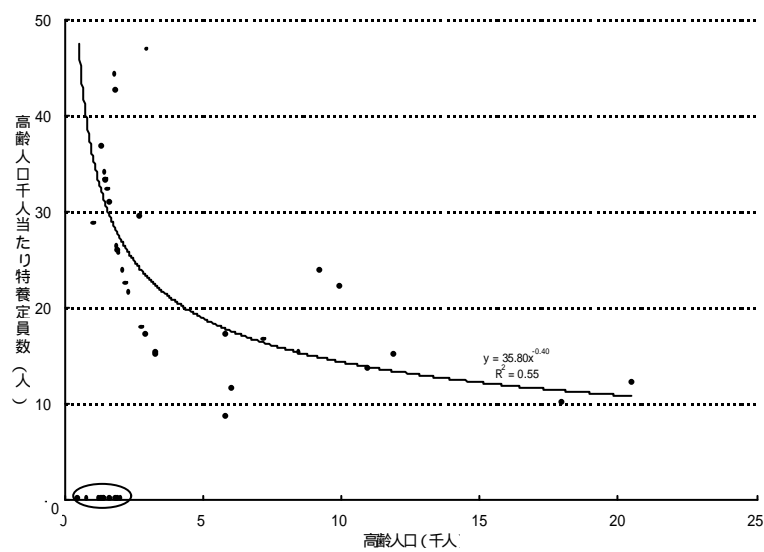


(資料) 京都府統計書

高齢人口千人当たり特養定員数

数値0の団体（11団体。うち6団体が小規模町村）を除けば、人口規模と負の相関が見られる。

高齢人口千人当たり特養定員数（平成10年度）



(注1) 高齢人口は平成7年10月1日時点。(注2) グラフ上の近似曲線は特養のない団体を除いて算出している。
(資料) 京都府保健福祉部資料

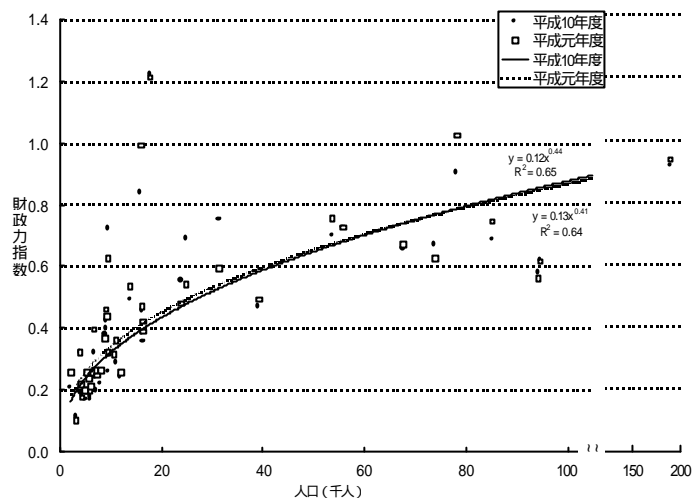
3. 財政力

(1) 歳入構造・財政力

財政力指数

町村部では割合はっきりした人口規模との正の相関が見られる。

財政力指数 (平成元・平成10年度)

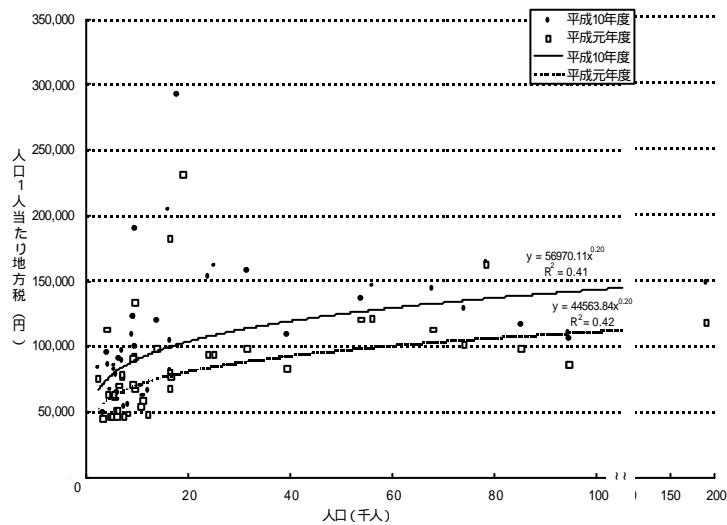


(資料)京都市総務部地方課「市町村決算統計資料」

人口1人当たり地方税

人口一人当たり地方税の高い団体は、都市部及び南部の町村に集中している。小規模町村は低位の傾向が見られ、かつ平成元年度からの伸びも小さくなっている。

人口一人当たり地方税 (平成元・平成10年度)

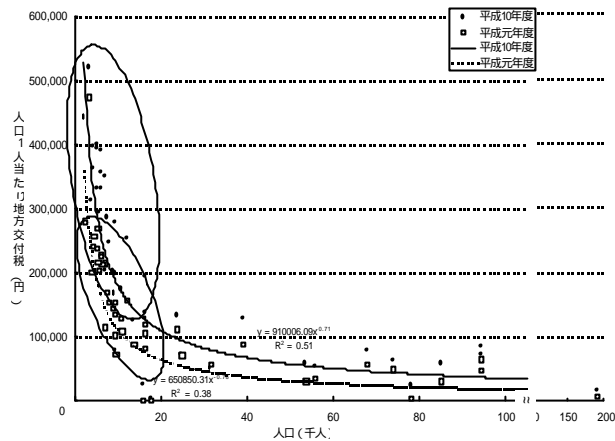


(注) グラフ上の近似曲線は大山崎町、久御山町を除いて算出している。
 (資料)京都市総務部地方課「市町村決算統計資料」

人口一人当たり地方交付税

かなりはっきりとした人口との負の相関が見られる。平成元年度から比べると各団体とも概ね伸びているが、相関曲線が人口が小規模のところでもより傾斜が急になっており、小規模町村ほど伸びが大きくなっている。また、人口1万～2万の辺りで屈曲点が見られる。

人口一人当たり地方交付税 (平成元・平成10年度)



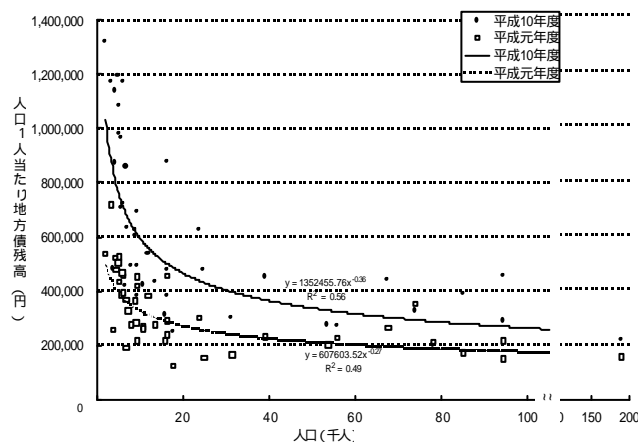
(資料) 京都府総務部地方課「市町村決算統計資料」

(2) ストックの状況・財政の健全性の状況

人口一人当たり地方債残高

人口一人当たり起債残高は人口規模との負の相関が見られ、小規模町村の残高が多くなっている。また、地方債活用によるふるさとづくり事業等の積極的推進や、バブル経済崩壊後の景気浮揚策としての公共事業等のための地方債発行により、平成元年度と比べて高くなっている団体が多い。

人口一人当たり地方債残高 (平成元・平成10年度)

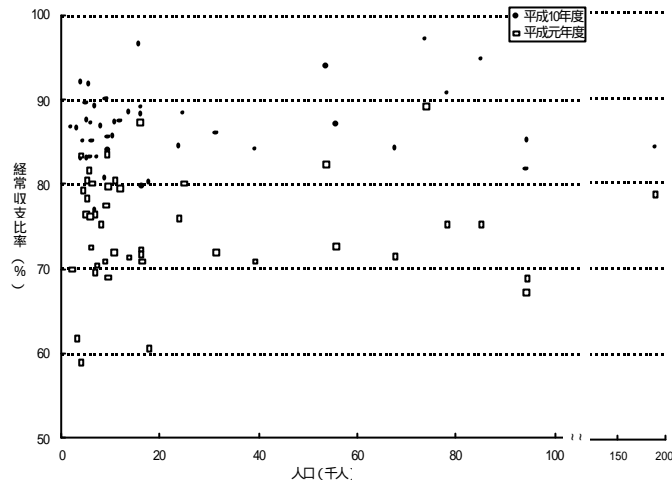


(資料) 京都府総務部地方課「市町村決算統計資料」

経常収支比率

財政状況の弾力性を示す経常収支比率については、南部の市町を中心に90%を超え（9団体中8団体が南部）、平成元年度と比べて2桁の伸びを示す団体も多く、全体的に硬直化が進んでいる。

経常収支比率（平成元・平成10年度）



(3) まとめ

財政力の面では、一部例外もあるが、全体として市町村規模が小さくなるほど税収が減り、地方交付税、地方債に依存するという財務体質が窺われる。地方交付税等の依存度について見ると、人口1～2万のところで屈曲点が見られ、小規模になるほど依存度が急に高くなっている。

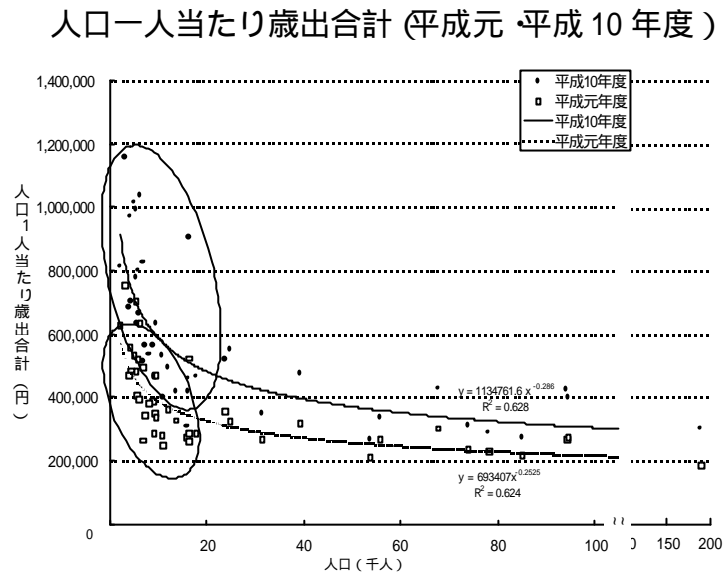
全体的に経常収支比率の上昇や公債費が増大する傾向にある。

4. 行政運営の効率性

(1) 歳出構造・効率性

人口一人当たり歳出合計

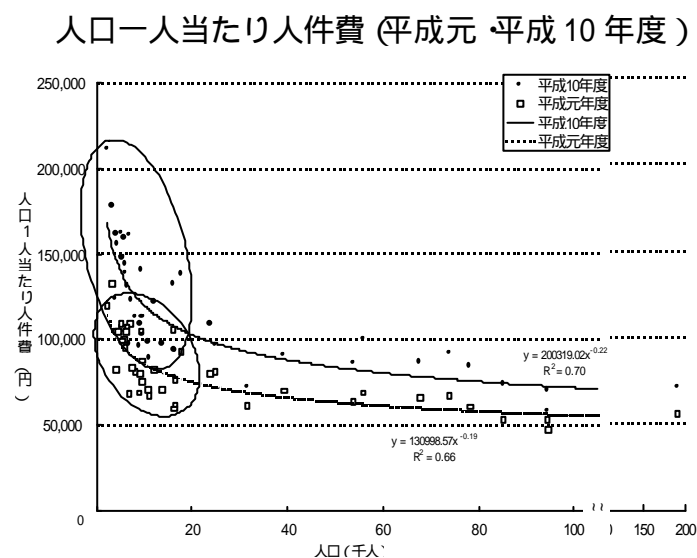
人口一人当たりの歳出は人口との負の相関が強い。平成元年度と比べると各団体とも伸びているが、特に南部の市部の増加額が小さく、格差は広がっている。



(資料)京都市総務部地方課「市町村決算統計資料」

人口一人当たり人件費

人口との負の相関が見られる。

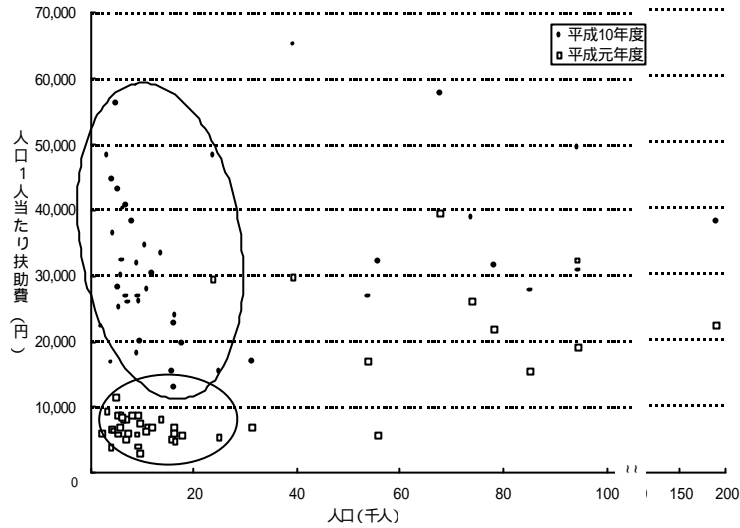


(資料)京都市総務部地方課「市町村決算統計資料」

人口一人当たり扶助費

市部においては生活保護を実施しているためばらつきが見られる。福祉8法の改正により高齢者福祉事務が市町村へ移管されたことに伴い、平成元年度と比べて大幅に伸びているが、特に小規模・過疎町村の伸びが大きい。

人口一人当たり扶助費 (平成元・平成10年度)

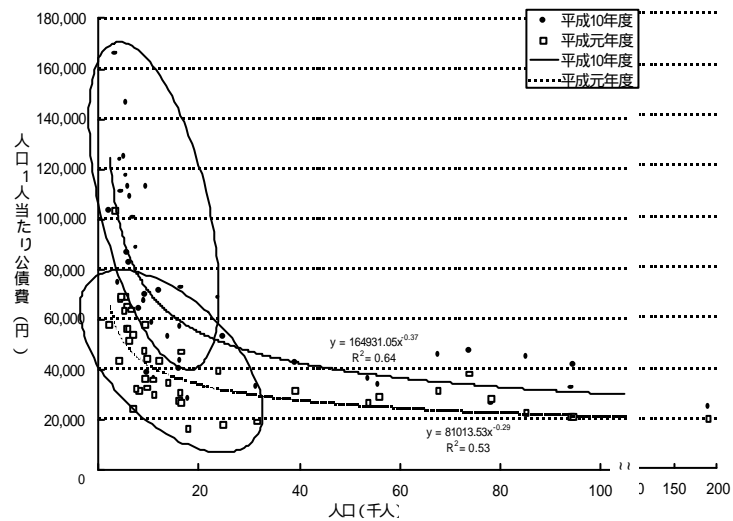


資料)京都市総務部地方課「市町村決算統計資料」

人口一人当たり公債費

人口との負の相関があり、10万円以上の11団体中10団体が、小規模町村である。

人口一人当たり公債費 (平成元・平成10年度)

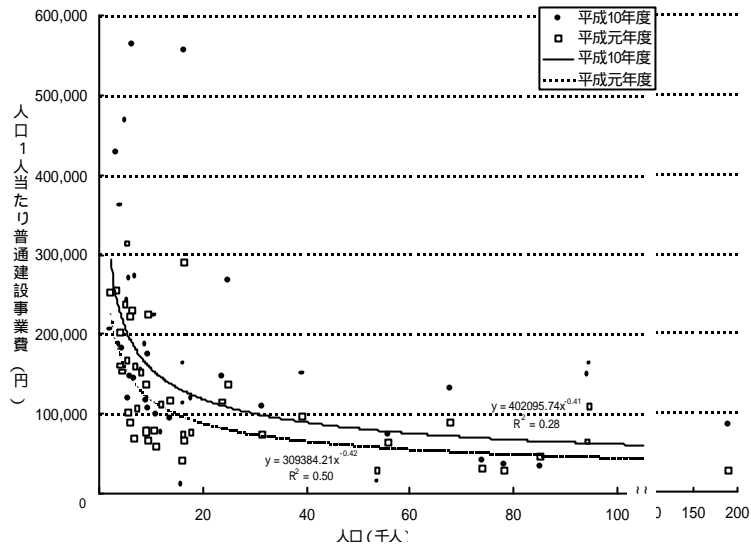


資料)京都市総務部地方課「市町村決算統計資料」

人口一人当たり普通建設事業費

人口との弱い負の相関が見られる。平成10年度においては、平成元年度と比べ、団体間の格差が広がっている。

人口一人当たり普通建設事業費 (平成元・平成10年度)

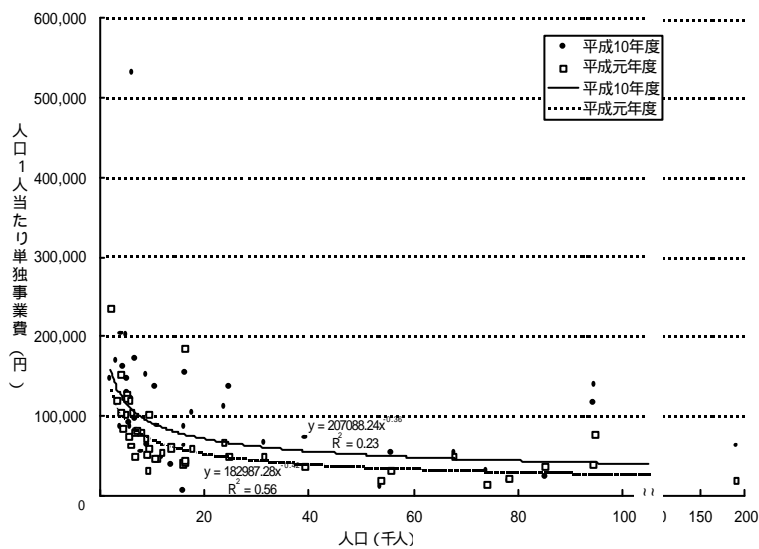


(資料) 京都府総務部地方課「市町村決算統計資料」

人口一人当たり単独事業費

人口一人当たりの単独事業費も人口との弱い負の相関が見られる。

人口一人当たり単独事業費 (平成元・平成10年度)

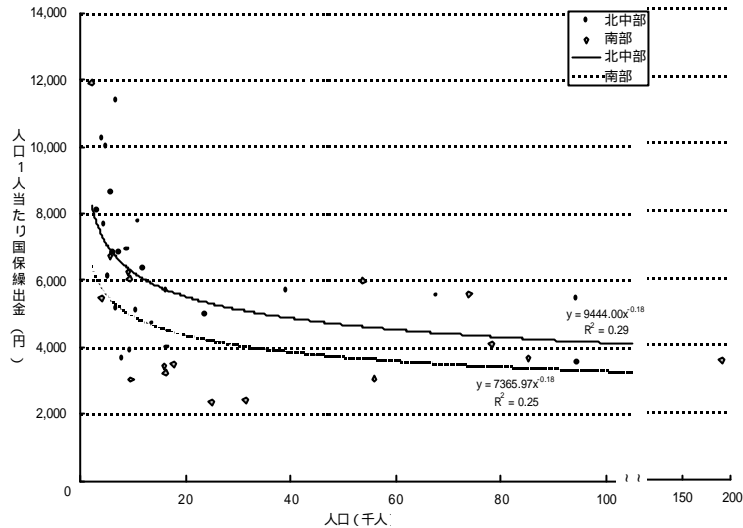


(資料) 京都府総務部地方課「市町村決算統計資料」

人口1人当たり国保繰出金

高齢化率の高い北中部と、高齢化率の低い南部の2本の相関曲線が見られるが、特に小規模、過疎町村で繰り出しが多くなっている。

人口一人当たり国保繰出金 (平成10年度)



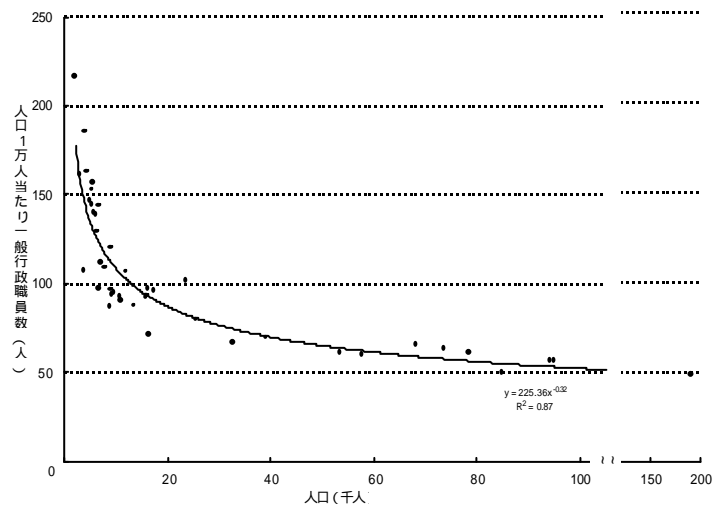
(資料) 京都府総務部地方課「市町村決算統計資料」

(2) 職員数

人口一万人当たり一般行政職員数

職員数は人口との負の相関が見られ、最大と最小の比率が4倍以上と、大きな格差が見られる。相関曲線は人口が小規模のところでもより傾斜が急になっており、人口1万~2万の辺りで屈曲点が見られる。

人口一万人当たり一般行政職員数 (平成11年)



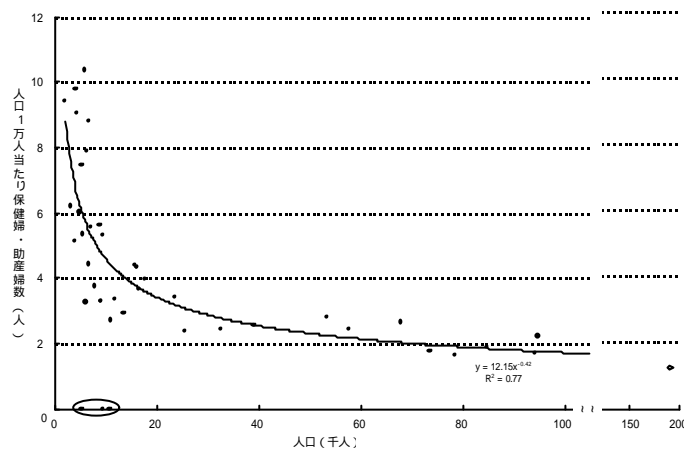
(資料) 京都府総務部地方課資料

(3) 専門職員数

人口一人当たり保健婦・助産婦数

平成6年の地域保健法改正に伴い母子保健事務等が平成9年から市町村の事務となったことからほとんどの団体が保健婦を置いており（未設置3団体）、人口当たりの保健婦助産婦数については、人口との負の相関が見られる。なお、人口規模2万5千人程度までは人口増加に応じて逡減するが、2万5千人を超えると横這い（人口1万人当たり2人程度）となっている。

人口一人当たり保健婦・助産婦数（平成11年）

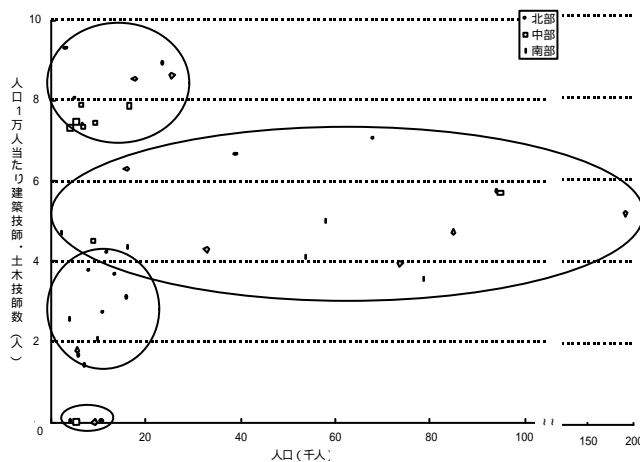


(注) グラフ上の近似曲線は保健婦・助産婦を配置していない団体を除いて算出している。
(資料) 京都府総務部地方課資料

人口一人当たり建築技師・土木技師数

都市部では概ね4～7人の範囲に収まっているが、町村部では中部を中心とする7人以上のグループと、北・南部を中心とする4人以下のグループに分化し、0の団体も6団体（北部3町、中部1町、南部2町）となっている。

人口一人当たり建築技師・土木技師数（平成11年）

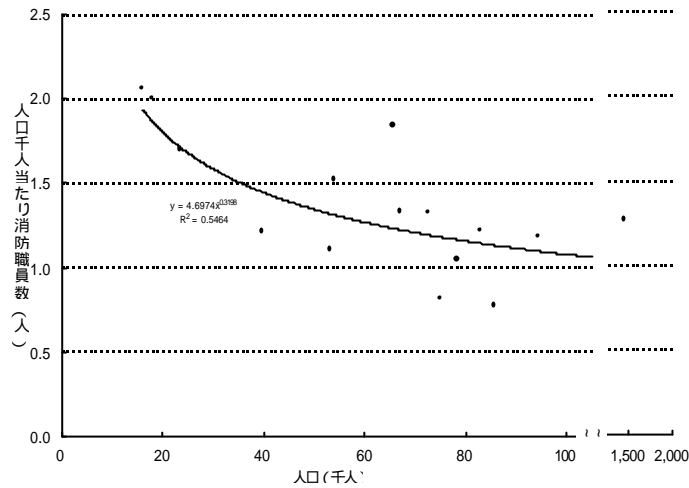


(資料) 京都府総務部地方課資料

人口千人あたり消防職員数

人口当たりの消防職員数は、人口規模の小さな単独町では多く、一部の例外を除き、人口と負の相関関係が見られる。

人口千人あたり消防職員数 (昭和 55 ・平成 10 年度)

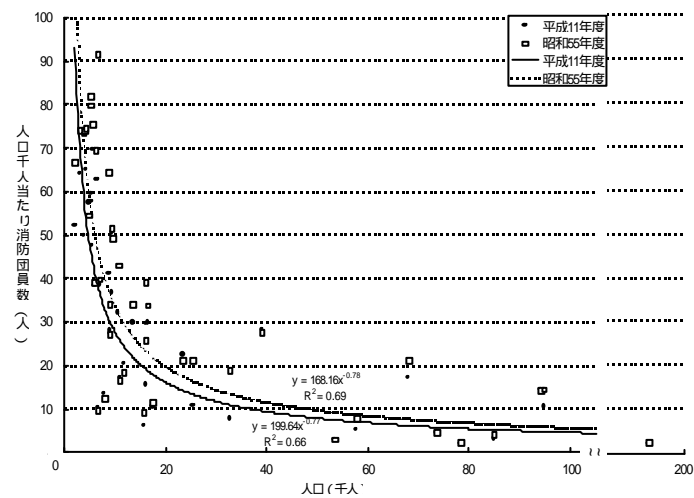


(注) グラフ上の近似曲線は京都市を除いて算出している。
(資料) 京都府総務部消防防災課資料

人口千人あたり消防団員数

人口当たりの消防団員数は、都市部で低く、町村部、特に小規模町村では高い傾向があるが、昭和 55 年と比べると、ほとんどの団体で減少している。特に 20 人以上の大幅な減少を示している 7 団体のうち 5 団体が小規模町村である。

人口千人あたり消防団員数 (昭和 55 ・平成 11 年度)



(資料) 京都府総務部地方課「市町村公共施設状況調査」

(4)まとめ

各種の経費や職員数と人口との相関関係を見た場合、一部例外もあるが、全体として人口との負の相関が見られる。相関においては、人口1～2万のところで屈曲点が見られ、小規模になるほど経費等が急増している。また、小規模町村では専門職員配置も少なくなっている。

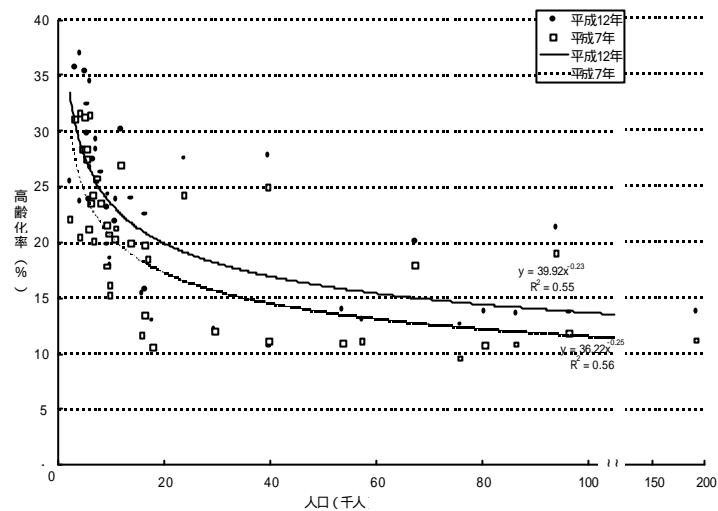
5. 少子高齢化

(1) 少子高齢化の状況

高齢化率

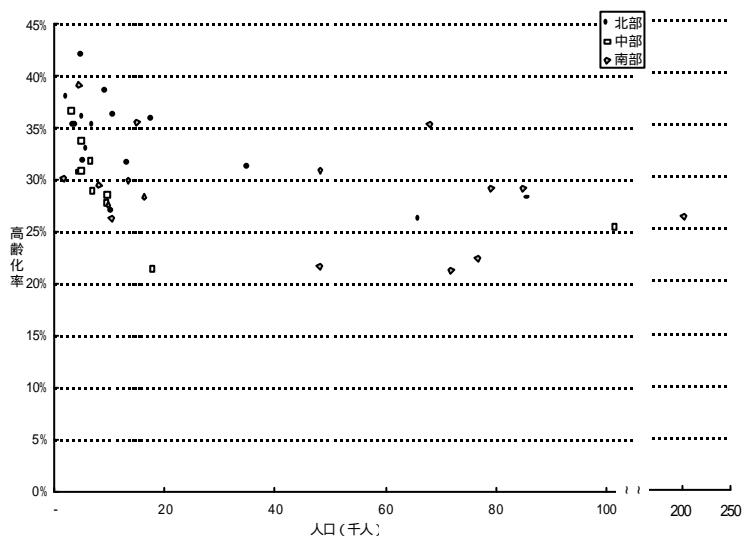
人口規模と高齢化率との間には負の相関が見られるが、北中部の方が高齢化が進んでいる。北中部では既に高齢化比率が30%を超える団体も4団体あり、いずれも人口8千未満の中山間地域の過疎・小規模町村となっている。

高齢化率 (平成7・平成12年)



(資料) 総務庁「国勢調査報告」、国立社会保障・人口問題研究所「都道府県別将来推計人口」を参考に推計。

高齢化率 (平成37年)

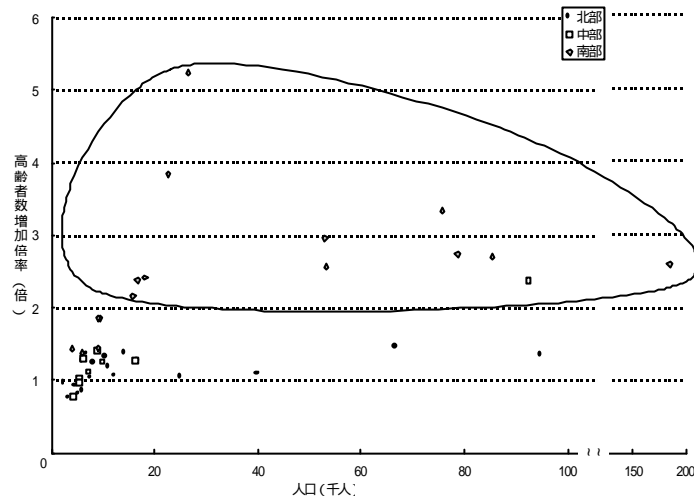


(資料) 総務庁「国勢調査報告」、国立社会保障・人口問題研究所「都道府県別将来推計人口」を参考に推計。

高齢者数増加倍率

高齢化率が比較的低い南部都市地域においても、今後、高齢化が急速に進行し、2～5倍という急速な高齢者数の増加が予想される。要介護高齢者は高齢者の一定割合（12%前後）を占めることが予想されることから、今後も要介護高齢者の増大に伴う新規の老人福祉施設の需要増加や介護保険外サービスの需要増が見込まれる。

高齢者数増加倍率 (平成7～平成37年)



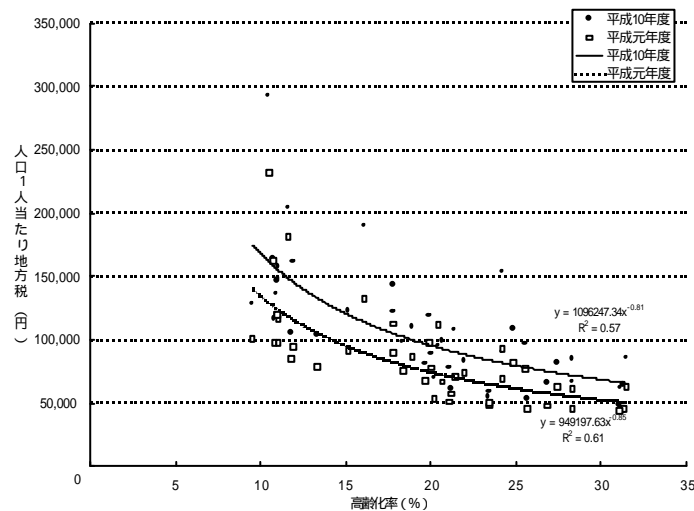
(資料) 総務庁「国勢調査報告」

(2) 少子高齢化に伴う影響

人口1人当たり地方税と高齢化率の相関

高齢化率の高い団体ほど税収が低くなっている。

人口一人当たり地方税と高齢化率の相関 (平成10年度)

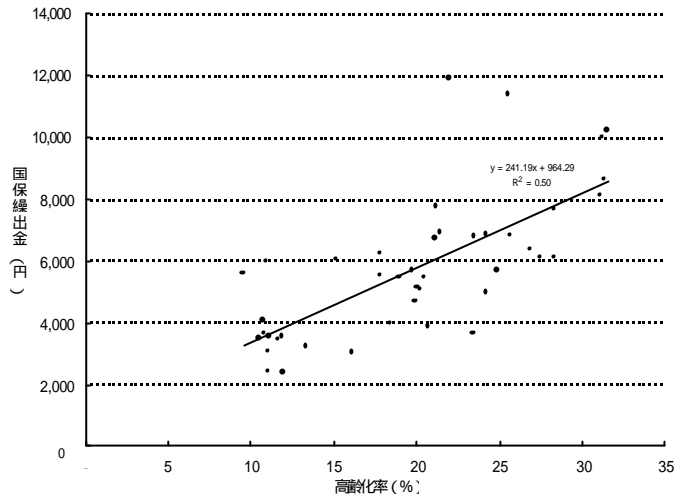


(注) 高齢化率は平成2年、7年。
(資料) 京都府地務部地方課「市町村決算統計資料」、総務庁「国勢調査報告」

人口1人当たり国保繰出金と高齢化率の相関

高齢化率の高い団体ほど繰出金が多くなっている。

人口一人当たり国保繰出金と高齢化率の相関

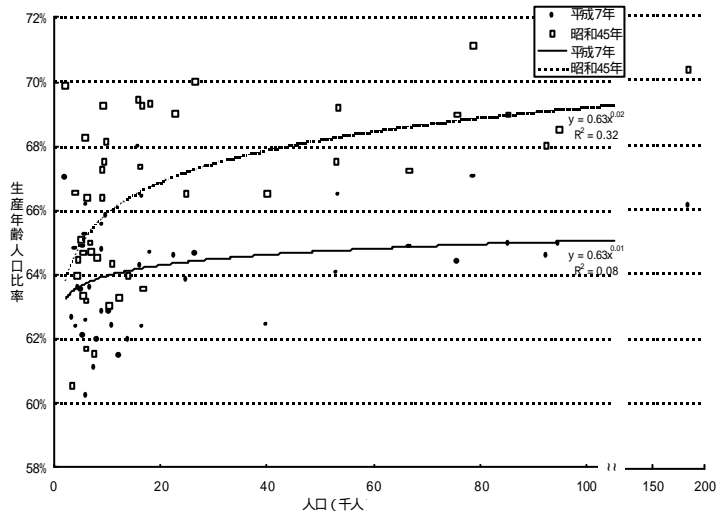


(注) 高齢化率は平成7年。
(資料) 京都府総務部地方課「市町村決算統計資料」

生産年齢人口比率

生産年齢人口比率については、昭和45年当時は各団体とも概ね60~70%の幅に収まっていたが、平成7年時点では55~75%の幅に拡散し、低位が北中部・小規模過疎町村、高位が南部・都市部という二極化傾向がより顕著になっている。

生産年齢人口比率 (昭和45年・平成7年)

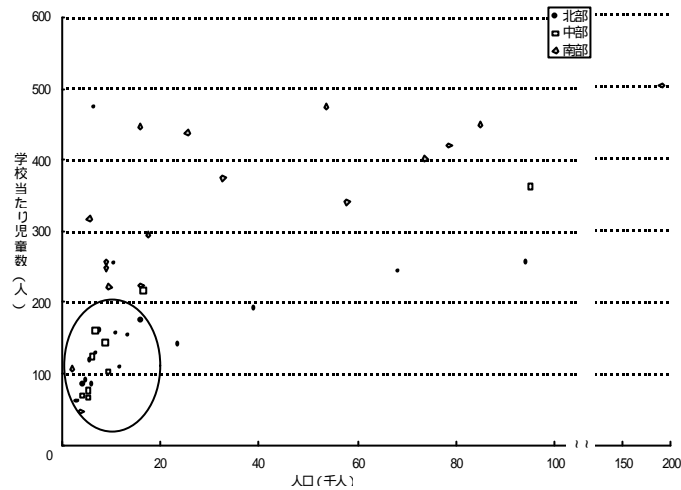


(資料) 総務省「国勢調査報告」

学校当たり児童数

1 小学校当たり児童数は、最小 47 人から、最大 500 人まで、10 倍以上の開きが見られる。特に 100 人を割り込んでいる団体も 8 団体あり（北部 4 町、中部 2 町、南部 1 村） いずれも小規模町村である。

学校当たり児童数 (平成 11 年度)



(資料) 文部省「学校基本調査報告書」

(3) まとめ

北中部の小規模町村では、少子高齢化に伴う地方税収の減収や国保繰出金など保健、医療、福祉の行財政需要増加により、財政的な問題を生じている。

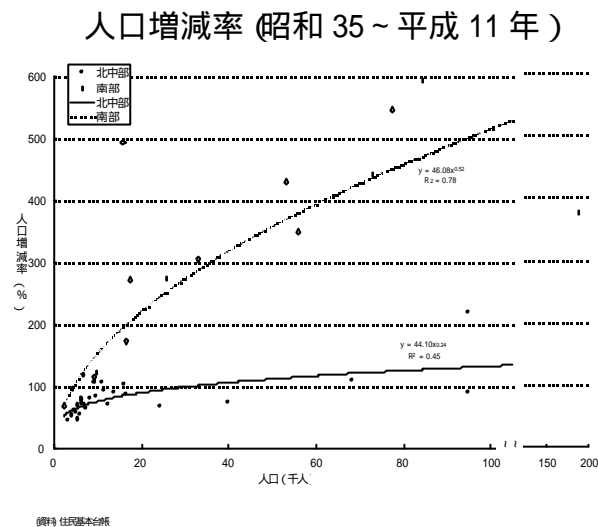
今後高齢化が急速に進行する南部地域の人口急増市町村については、今後 2025 年（平成 37 年）までの間に高齢者数が 2 ~ 5 倍に急増することが予想される。

6. 過疎化

(1) 過疎化の状況

人口増減率

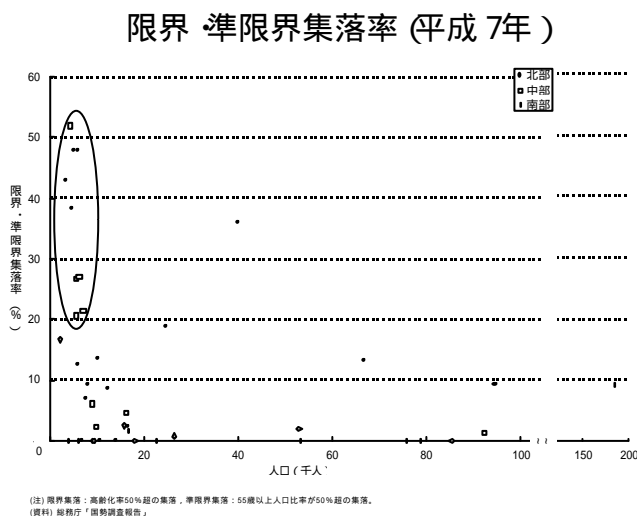
南部の市町村が人口が急増しているのに対し、北中部においては人口増加が緩やかとなっており、特に府内 11 の過疎指定町村は人口が激減（1960 年から 1999 年の間に 30～50%も減少）し、50%を割り込んでいる団体も 2 団体ある。なお、先に見たとおり過疎指定町村は高齢化率も 24%以上と高齢化が早く進行している。



(2) 過疎化に伴う影響

限界・準限界集落率

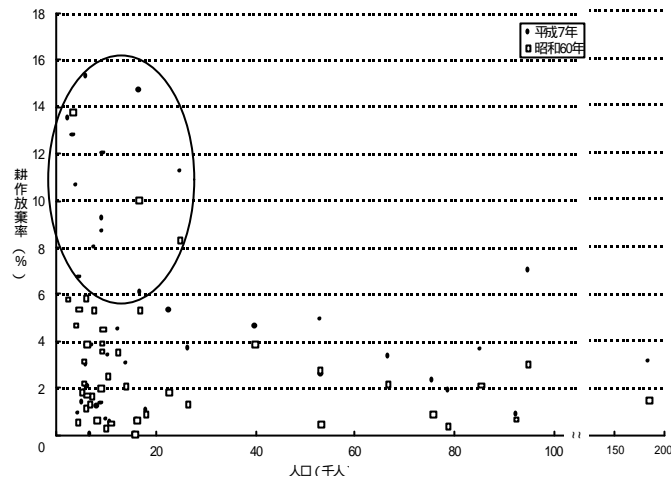
高齢化率 50%超の限界集落・55 歳以上人口比 50%超の準限界集落が人口 8 千人未満の町村では集落の 28.4%を占める（府内 7.1%）が、20%を超える団体は、綾部市を除き、全て過疎指定町村となっている。



耕作放棄率

耕作放棄率の高い団体は、小規模町村が多い。

耕作放棄率 (昭和60・平成7年)



(資料) 農林水産省「世界農林業センサス」

(3)まとめ

過疎化により、高齢化が大幅に進んだ限界・準限界集落が増加し、今後の集落の機能の維持に問題がある。また、生産年齢人口も減少する傾向にあり、税収の減や高齢化に伴う行財政需要の増大を通じた財政への影響がある。

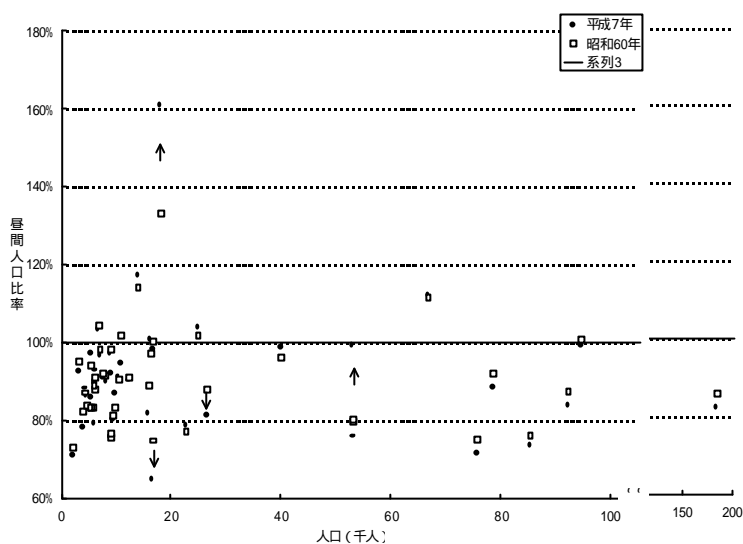
7. 日常生活圏域の広域化

(1) 住民の日常社会生活圏の拡大の状況

人口増減率

全体的に昭和60年に流入超過であった団体はより流入が多く、流出超過であった団体はより流出が多くなり人口流動が増大する傾向が見られる。

昼間人口比率 (昭和60年・平成7年)

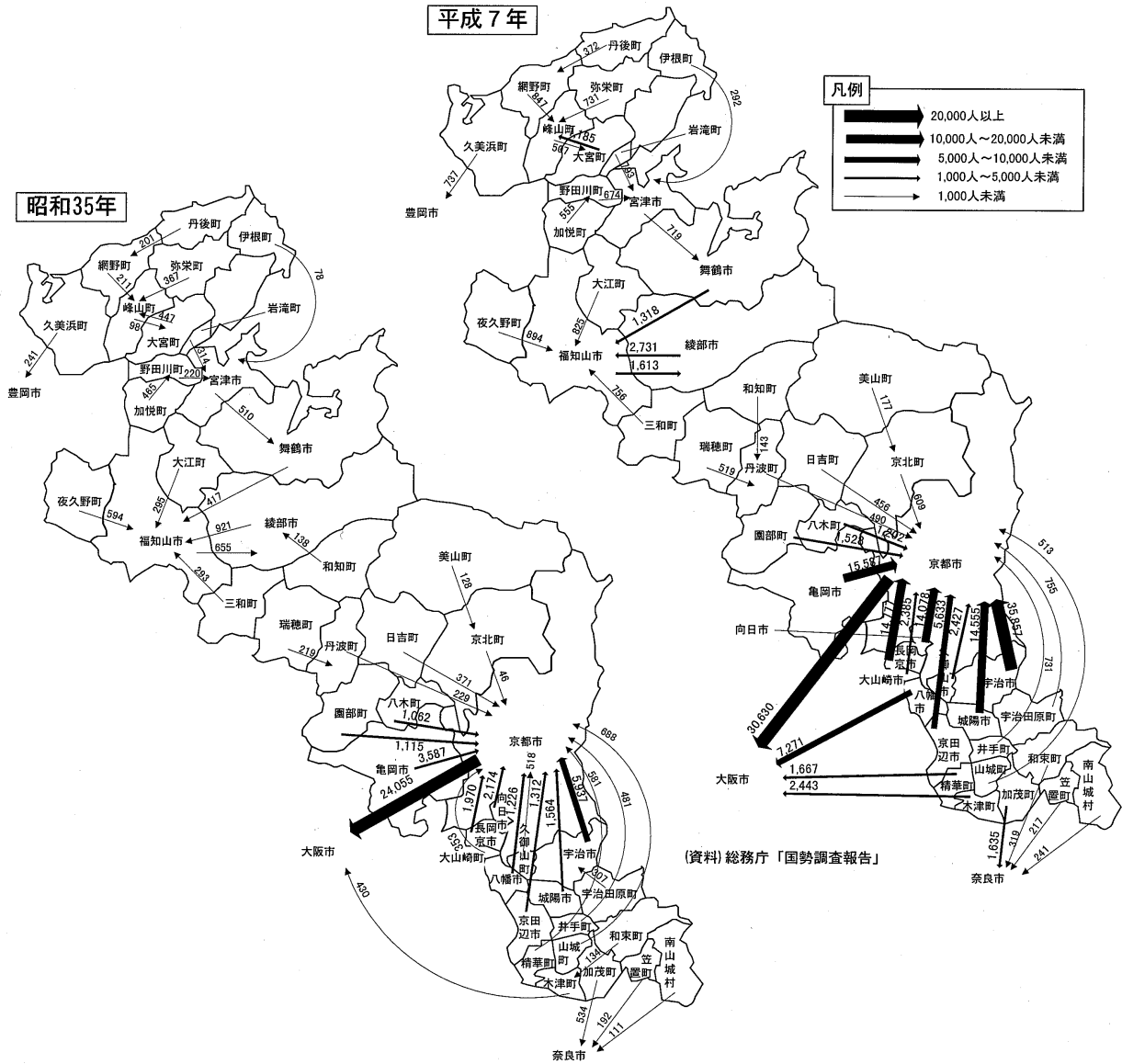


(資料) 総務省「国勢調査報告」

通勤通学流動図・通勤通学依存第一相手先

上記昼間人口比率のベースとなる流入をマップ化したもので、北部では福知山市、峰山町が、中南部では京都市（及び大阪市）が流入の中心となっている。

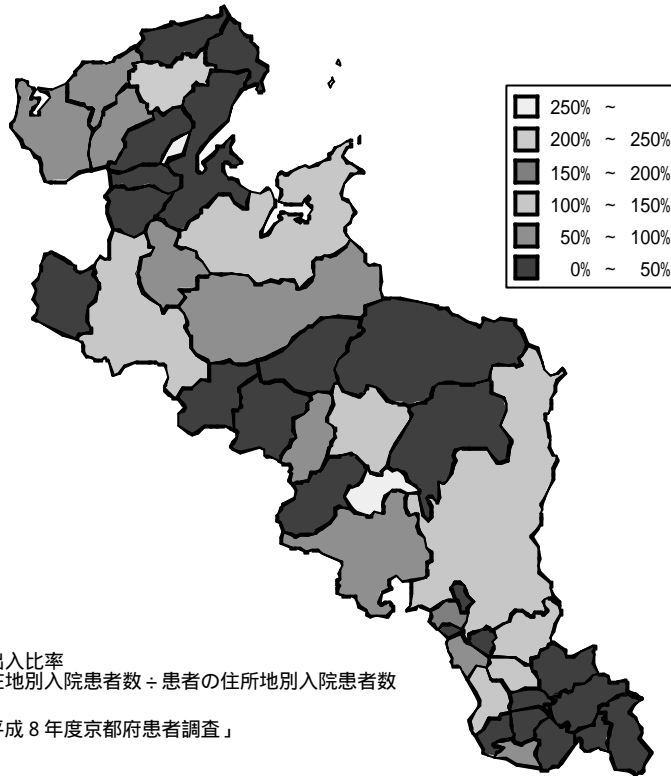
通勤通学流動図・通勤通学依存第一相手先 (昭和60年・平成7年)



入院患者流出入比率

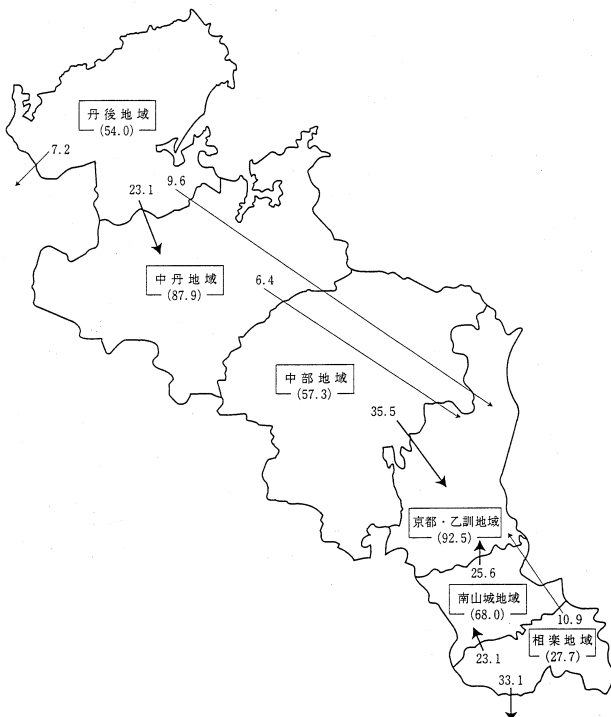
入院患者が住所地の属する地域内の病院で入院医療を受療する地元依存率は丹後地域、中部地域、南山城地域、相楽地域の市町村では低くなっている。

入院患者流出入比率 (平成 8年患者調査)



(注)入院患者流出入比率
= 施設の所在地別入院患者数 ÷ 患者の住所地別入院患者数

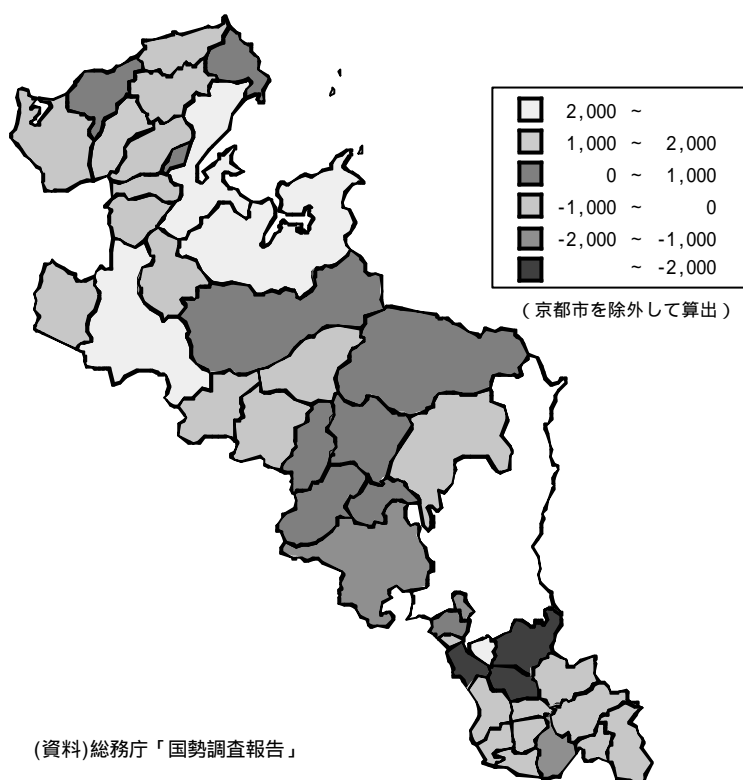
(資料)京都府「平成 8 年度京都府患者調査」



中心性

平成7年の卸売業、小売業、サービス業による中心性をみると、北部では福知山市、宮津市、峰山町が、中南部では久御山町が数値が高い。

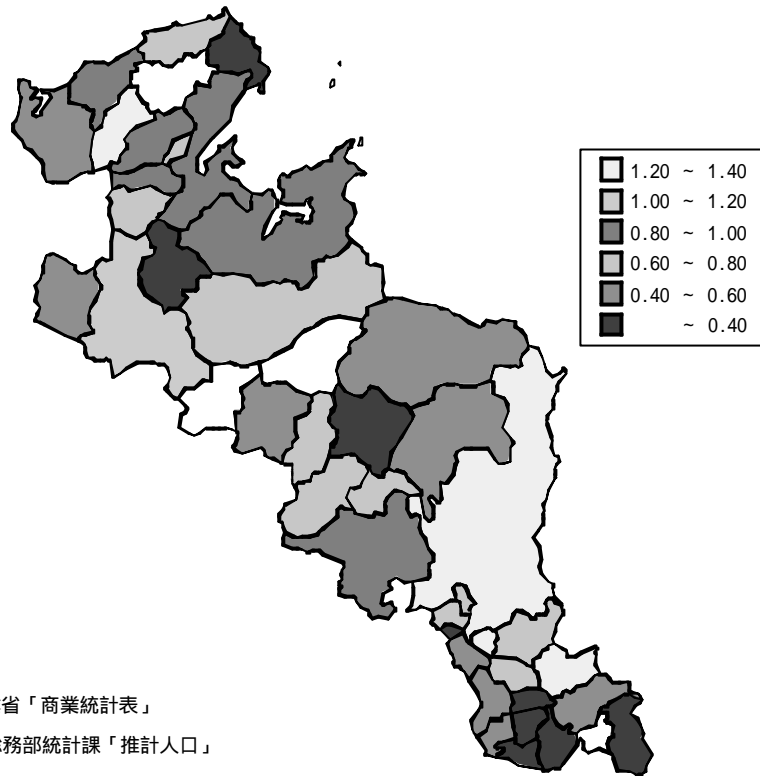
中心性 (平成7年)



小売吸引力

小売吸引力が1以上の団体は、北部では福知山市、峰山町、中南部では京都市、久御山町、宇治田原町となっている。

小売吸引力 (平成 9年)



(資料) 通商産業省「商業統計表」
京都府総務部統計課「推計人口」

公共ホールの立地状況

特に 90 年代以降において、南部地域を中心に公共ホールが多く立地している。

公共ホールの立地状況



(2) まとめ

通勤、通学等については圏域が拡大してきており、医療、買物等の日常生活においても広範な移動が見受けられる。

面積の狭小な南部地域の団体において、近年公共ホールの立地が多く見られる。

これらの現状認識と将来展望を踏まえ、行財政基盤を強化し、課題を解決していく方策として、合併や事務の共同化について、そのメリットやデメリットを検討していく必要がある。

京都府内市町村の地域的一体性を検討するための指標体系について

総合評価	区分	集約指標	中間集約指標	分析に用いる指標(データ)	左の内容	資料出典	
基準 1:1:1 基礎重視	基礎	基礎的一体性指標 (3指標)	移動時間距離	役期間の最短ルートを通道路計測によって走行した場合の時間距離(高規格道路を除く)を各市町村の20分圏、40分圏で整理	道府内の複数の市町村に跨る河川別に流域を分類(竹野川、野田川、由良川、土師川、牧川、高麗川、桂川、小畑川、木津川、宇治川)	道府時間距離計測ソフト(平成9年度時点のデータによる)	
			地理的同一性	旧郡の圏域	道府内の旧郡の圏域の範囲	郡区町村編成法(明治11年)	
			歴史的沿革	日常交流圏(働く) 日常交流圏(学ぶ) 日常交流圏(買う) 日常交流圏(遊ぶ)	通勤圏(5%圏、10%圏) 通学圏(5%圏、10%圏) 買回品商圏 個人使用自動車移動圏	通勤者1万人以上の13市町村への通勤者の割合が自市町村の常住人口総数の5%・10%以上となる通勤圏域の状況 通学者1千人以上の17市町村への通勤者の割合が自市町村の常住人口総数の5%・10%以上となる通学圏域の状況 購入者数100人以上の市町村への購入者の割合が自市町村の購入者総数の5%・10%以上となる商圏(下着)の状況 個人使用目的での自動車の発着地点データ数が自市町村データ数の5%・10%以上となる移動圏の状況	総務庁「平成7年度国勢調査」 総務庁「平成7年度国勢調査」 府中小企業総合センター「京都府広域圏圏域調査」 近畿地方建設局「OD調査」 台信持連(9金庫)パンフレット
			産業経済的一体性指標 (7指標)	信用金庫届出営業地区 JA管轄区域 営業使用自動車移動圏 タクシー営業許可圏	府内各信用金庫の営業エリアの状況 府内各JA別(15JA)の営業エリアの状況 営業使用目的での自動車の発着地点データ数が自市町村データ数の5%・10%以上となる移動圏の状況 タクシー営業許可圏(4圏域)の状況	農政課資料 近畿地方建設局「OD調査」 近畿運輸局資料	
民間	活動	産業経済的一体性指標 (7指標)	鉄道/バス会社ネットワーク	府内鉄道(JR、私鉄各社)の駅及びバス路線の幹線の所在によるネットワーク圏域の状況	路線図、時刻表		
			公益サービス区域	郵便集配圏(郵便番号上3桁) 電話市外局番区分	各種郵便サービスの処理系統(郵便番号上3桁)に基づく市町村圏域の状況 各種NTT電話サービスの処理系統(市外局番)に基づく市町村圏域の状況	郵便局資料 NTT資料	
行政	活動	広域的行政サービス体系指標 (10指標)	府関係機関区域	府地方振興局管轄区域 警察署管轄区域 府立高等学校区域	府地方振興局の管轄区域の状況 警察署の管轄区域の状況 府立高等学校(全日制普通課程)の通学圏の状況	人事課資料 京都府公安委員会資料 京都府教育委員会資料	
			国出先機関区域	税務署管轄区域 簡易裁判所管轄区域 公共職業安定所管轄区域	税務署の管轄区域の状況 簡易裁判所の管轄区域の状況 公共職業安定所の管轄区域の状況	大蔵省資料 法務省資料 労働省資料	
合計	3:3指標	政策的的一体性誘導指標 (9指標)	広域行政対応区域	一部事務組合 事務委託 流域下水道整備地域 第二次救急医療体制	水道、下水、病院、汚濁処理、火葬場、し尿、ごみ処理、消防、水防学校給食、中学校事務、財産区管理、障害者福祉、養護老人ホーム 義務教育、消防、一部農道管理、ごみ処理 流域下水道の整備地域の状況 第二次救急医療圏域の状況	地方課資料 地方課資料 下水道課資料 国保・医療課資料	
			市町村広域地域計画	半島振興対策実施区域 総合保養地域 地方拠点都市地域	広域市町村圏の区域の状況 半島振興法の指定地域の状況 総合保養地域の指定状況の状況 地方拠点都市地域法の指定状況	地方課資料 法令 法令 法令	
			府政 国政参加単位地域	衆議院小選挙区区域 府議会選挙区区域	京都府総合計画地域別整備の方向での地域区分の状況 京都府高齢者保健福祉計画での地域区分の状況 京都府ごみ処理広域化計画での地域区分の状況 衆議院小選挙区区域の状況 府議会選挙区区域の状況	同計画 同計画 同計画 府選挙管理委員会資料 府選挙管理委員会資料	

京都府内市町村役所間時間距離

	京都市	福知山市	舞鶴市	綾部市	宇治市	宮津市	亀岡市	城陽市	向日市	長岡京市	八幡市	京田辺市	久御山町	大山崎町	井手町	宇治田原町	山城町	木津町	加茂町	笠置町	和束町	精華町
京都市		129	150	112	26	175	35	29	20	22	27	39	25	26	39	40	48	50	59	65	54	48
福知山市	129		60	20	143	60	94	146	121	121	138	152	138	128	156	157	164	167	176	182	171	161
舞鶴市	150	60		41	164	46	115	167	142	142	159	172	159	149	177	178	185	188	197	203	192	182
綾部市	112	20	41		125	63	77	129	104	104	121	134	120	111	138	139	147	150	158	165	154	144
宇治市	26	143	164	125		188	49	7	25	22	15	17	10	25	17	14	26	28	37	39	28	26
宮津市	175	60	46	63	188		140	192	167	167	184	197	183	174	202	203	210	213	221	228	217	207
亀岡市	35	94	115	77	49	140		52	27	27	44	58	44	34	62	63	70	73	82	88	77	67
城陽市	29	146	167	129	7	192	52		28	25	15	10	10	28	10	15	19	21	30	38	29	19
向日市	20	121	142	104	25	167	27	28		4	20	34	20	11	38	39	47	49	58	64	53	43
長岡京市	22	121	142	104	22	167	27	25	4		17	31	17	7	35	36	43	46	55	61	50	40
八幡市	27	138	159	121	15	184	44	15	20	17		16	6	21	22	29	30	33	42	50	43	26
京田辺市	39	152	172	134	17	197	58	10	34	31	16		15	34	5	14	14	16	25	33	29	9
久御山町	25	138	159	120	10	183	44	10	20	17	6	15		20	20	24	29	31	40	48	38	24
大山崎町	26	128	149	111	25	174	34	28	11	7	21	34	20		38	39	47	49	58	64	53	43
井手町	39	156	177	138	17	202	62	10	38	35	22	5	20	38		15	9	11	20	28	26	9
宇治田原町	40	157	178	139	14	203	63	15	39	36	29	14	24	39	15		22	24	27	26	15	23
山城町	48	164	185	147	26	210	70	19	47	43	30	14	29	47	9	22		2	11	19	18	8
木津町	50	167	188	150	28	213	73	21	49	46	33	16	31	49	11	24	2		9	20	19	10
加茂町	59	176	197	158	37	221	82	30	58	55	42	25	40	58	20	27	11	9		13	12	19
笠置町	65	182	203	165	39	228	88	38	64	61	50	33	48	64	28	26	19	20	13		11	27
和束町	54	171	192	154	28	217	77	29	53	50	43	29	38	53	26	15	18	19	12	11		25
精華町	48	161	182	144	26	207	67	19	43	40	26	9	24	43	9	23	8	10	19	27	25	
南山城村	74	191	212	173	48	236	97	47	73	70	58	42	57	73	37	35	28	29	22	9	20	36
京北町	51	108	115	88	71	152	49	74	51	55	70	81	67	62	84	85	93	95	104	110	99	91
美山町	80	72	79	53	105	116	69	108	87	91	104	115	101	98	118	119	127	129	138	144	133	124
園部町	58	71	92	54	71	117	23	75	50	50	67	80	66	57	84	85	93	96	104	111	100	90
八木町	47	82	103	65	61	128	12	64	39	39	56	70	56	46	74	75	82	85	94	100	89	79
丹波町	72	56	77	39	86	102	38	89	65	65	82	95	81	72	99	100	108	110	119	125	115	105
日吉町	70	69	90	52	84	115	35	87	63	62	80	93	79	70	97	98	106	108	117	123	112	102
瑞穂町	81	48	70	31	95	94	46	98	74	73	91	104	90	81	108	109	117	119	128	134	123	113
和知町	93	46	65	26	107	89	58	110	85	85	102	116	102	92	120	121	128	131	140	146	135	125
三和町	105	23	61	22	119	80	71	122	98	98	115	128	114	105	132	133	141	143	152	158	147	138
夜久野町	153	28	71	44	167	63	118	170	145	145	162	176	162	153	180	181	189	191	200	206	195	185
大江町	141	25	43	29	155	35	106	158	133	133	150	164	150	141	168	169	177	179	188	194	183	173
加悦町	175	51	66	64	189	21	141	192	168	168	185	198	184	175	202	203	211	213	222	228	218	208
岩滝町	184	64	55	73	198	10	149	201	176	176	193	207	193	183	211	212	219	222	231	237	226	216
伊根町	214	95	85	103	228	40	179	231	206	206	224	237	223	214	241	242	250	252	261	267	256	246
野田川町	180	55	61	69	194	17	145	197	172	172	189	203	189	179	207	208	215	218	227	233	222	212
峰山町	202	77	78	91	215	34	167	219	194	194	211	224	210	201	229	230	237	240	249	255	244	234
大宮町	192	67	69	81	206	24	157	209	184	184	201	215	201	192	219	220	228	230	239	245	234	224
網野町	213	88	90	102	227	45	178	230	205	205	222	236	222	213	240	241	249	251	260	266	255	245
丹後町	223	101	94	112	237	49	188	240	215	215	232	246	232	223	250	251	259	261	270	276	265	255
弥栄町	208	85	79	97	222	34	173	225	200	200	217	231	217	208	235	236	244	246	255	261	250	240
久美浜町	215	91	105	106	229	61	181	232	208	208	225	238	224	215	242	243	251	253	262	268	258	248

(単位：分)

時点：1997年時点
 計算種別：時間最短計測
 高速道路：未使用

京都府内市町村役所間時間距離

	南山城村	京北町	美山町	園部町	八木町	丹波町	日吉町	瑞穂町	和知町	三和町	夜久野町	大江町	加悦町	岩滝町	伊根町	野田川町	峰山町	大宮町	網野町	丹後町	弥栄町	久美浜町
京都市	74	51	80	58	47	72	70	81	93	105	153	141	175	184	214	180	202	192	213	223	208	215
福知山市	191	108	72	71	82	56	69	48	46	23	28	25	51	64	95	55	77	67	88	101	85	91
舞鶴市	212	115	79	92	103	77	90	70	65	61	71	43	66	55	85	61	78	69	90	94	79	105
綾部市	173	88	53	54	65	39	52	31	26	22	44	29	64	73	103	69	91	81	102	112	97	106
宇治市	48	71	105	71	61	86	84	95	107	119	167	155	189	198	228	194	215	206	227	237	222	229
宮津市	236	152	116	117	128	102	115	94	89	80	63	35	21	10	40	17	34	24	45	49	34	61
亀岡市	97	49	69	23	12	38	35	46	58	71	118	106	141	149	179	145	167	157	178	188	173	181
城陽市	47	74	108	75	64	89	87	98	110	122	170	158	192	201	231	197	219	209	230	240	225	232
向日市	73	51	87	50	39	65	63	74	85	98	145	133	168	176	206	172	194	184	205	215	200	208
長岡京市	70	55	91	50	39	65	62	73	85	98	145	133	168	176	206	172	194	184	205	215	200	208
八幡市	58	70	104	67	56	82	80	91	102	115	162	150	185	193	224	189	211	201	222	232	217	225
京田辺市	42	81	115	80	70	95	93	104	116	128	176	164	198	207	237	203	224	215	236	246	231	238
久御山町	57	67	101	66	56	81	79	90	102	114	162	150	184	193	223	189	210	201	222	232	217	224
大山崎町	73	62	98	57	46	72	70	81	92	105	153	141	175	183	214	179	201	192	213	223	208	215
井手町	37	84	118	84	74	99	97	108	120	132	180	168	202	211	241	207	229	219	240	250	235	242
宇治田原町	35	85	119	85	75	100	98	109	121	133	181	169	203	212	242	208	230	220	241	251	236	243
山城町	28	93	127	93	82	108	106	117	128	141	189	177	211	219	250	215	237	228	249	259	244	251
木津町	29	95	129	96	85	110	108	119	131	143	191	179	213	222	252	218	240	230	251	261	246	253
加茂町	22	104	138	104	94	119	117	128	140	152	200	188	222	231	261	227	249	239	260	270	255	262
笠置町	9	110	144	111	100	125	123	134	146	158	206	194	228	237	267	233	255	245	266	276	261	268
和束町	20	99	133	100	89	115	112	123	135	147	195	183	218	226	256	222	244	234	255	265	250	258
精華町	36	91	124	90	79	105	102	113	125	138	185	173	208	216	246	212	234	224	245	255	240	248
南山城村		119	153	119	109	134	132	143	155	167	215	203	237	246	276	242	264	254	275	285	270	277
京北町	119		36	48	37	52	39	61	64	85	132	118	153	161	191	157	179	170	190	200	185	195
美山町	153	36		48	57	41	33	49	29	63	97	82	117	125	155	122	143	134	155	164	149	159
園部町	119	48	48		11	15	15	24	35	48	95	83	118	126	157	122	144	135	155	166	150	158
八木町	109	37	57	11		26	24	34	46	59	106	94	129	137	167	133	155	145	166	176	161	169
丹波町	134	52	41	15	26		13	9	20	33	81	69	103	111	142	107	129	120	141	151	136	143
日吉町	132	39	33	15	24	13		22	33	46	93	81	116	124	155	120	142	132	153	163	148	156
瑞穂町	143	61	49	24	34	9	22		29	24	72	60	95	103	133	99	121	111	132	142	127	135
和知町	155	64	29	35	46	20	33	29		37	70	55	90	98	129	95	117	107	128	138	122	132
三和町	167	85	63	48	59	33	46	24	37		48	45	70	84	114	74	96	87	108	120	105	110
夜久野町	215	132	97	95	106	81	93	72	70	48		27	53	66	97	57	79	69	90	103	88	77
大江町	203	118	82	83	94	69	81	60	55	45	27		36	45	75	41	63	53	74	84	69	84
加悦町	237	153	117	118	129	103	116	95	90	70	53	36		15	46	4	26	17	38	50	35	52
岩滝町	246	161	125	126	137	111	124	103	98	84	66	45	15		30	11	28	19	37	39	24	55
伊根町	276	191	155	157	167	142	155	133	129	114	97	75	46	30		41	59	49	64	48	51	86
野田川町	242	157	122	122	133	107	120	99	95	74	57	41	4	11	41		22	12	33	46	31	48
峰山町	264	179	143	144	155	129	142	121	117	96	79	63	26	28	59	22		10	11	24	9	34
大宮町	254	170	134	135	145	120	132	111	107	87	69	53	17	19	49	12	10		21	33	18	37
網野町	275	190	155	155	166	141	153	132	128	108	90	74	38	37	64	33	11	21		17	13	29
丹後町	285	200	164	166	176	151	163	142	138	120	103	84	50	39	48	46	24	33	17		15	46
弥栄町	270	185	149	150	161	136	148	127	122	105	88	69	35	24	51	31	9	18	13	15		42
久美浜町	277	195	159	158	169	143	156	135	132	110	77	84	52	55	86	48	34	37	29	46		42

(単位：分)

京都府内市町村の通勤先別従業者数基礎データ

地区	市町村	就業者総数 (常住地)	自市町村内従業		府内他市町村従業 上位3市町村								
			従業者数	構成比	第1位	従業者数	構成比	第2位	従業者数	構成比	第3位	従業者数	構成比
丹後	宮津市	13,140	10,665	81.2%	舞鶴市	710	5.4%	岩滝町	615	4.7%	野田川町	281	2.1%
	加悦町	4,745	3,451	72.7%	野田川町	379	8.0%	宮津市	299	6.3%	福知山市	193	4.1%
	岩滝町	3,779	2,621	69.4%	宮津市	615	16.3%	野田川町	152	4.0%	加悦町	84	2.2%
	伊根町	1,850	1,510	81.6%	宮津市	220	11.9%	岩滝町	55	3.0%	野田川町	18	1.0%
	野田川町	6,313	4,496	71.2%	宮津市	609	9.6%	加悦町	336	5.3%	岩滝町	231	3.7%
	峰山町	7,784	6,130	78.8%	大宮町	507	6.5%	網野町	302	3.9%	弥栄町	186	2.4%
	大宮町	6,094	4,213	69.1%	峰山町	939	15.4%	宮津市	251	4.1%	野田川町	133	2.2%
	網野町	9,537	7,975	83.6%	峰山町	802	8.4%	大宮町	187	2.0%	久美浜町	108	1.1%
	丹後町	4,198	3,407	81.2%	峰山町	302	7.2%	網野町	224	5.3%	弥栄町	112	2.7%
	弥栄町	3,391	2,298	67.8%	峰山町	595	17.5%	網野町	154	4.5%	大宮町	113	3.3%
久美浜町	6,999	5,414	77.4%	峰山町	338	4.8%	網野町	201	2.9%	大宮町	66	0.9%	
中丹	福知山市	35,430	31,565	89.1%	綾部市	1,539	4.3%	舞鶴市	392	1.1%	三和町	204	0.6%
	舞鶴市	47,906	43,812	91.5%	綾部市	944	2.0%	福知山市	849	1.8%	宮津市	333	0.7%
	綾部市	22,171	18,293	82.5%	福知山市	2,375	10.7%	舞鶴市	734	3.3%	和知町	85	0.4%
	三和町	2,573	1,613	62.7%	福知山市	621	24.1%	綾部市	123	4.8%	瑞穂町	35	1.4%
	夜久野町	2,812	1,785	63.5%	福知山市	734	26.1%	綾部市	48	1.7%	大江町	13	0.5%
	大江町	3,282	2,153	65.6%	福知山市	754	23.0%	舞鶴市	149	4.5%	綾部市	135	4.1%
中部	亀岡市	44,667	25,245	56.5%	京都市	13,041	29.2%	園部町	854	1.9%	八木町	667	1.5%
	京北町	3,411	2,660	78.0%	京都市	571	16.7%	美山町	68	2.0%	亀岡市	16	0.5%
	美山町	2,835	2,530	89.2%	京都市	82	2.9%	京北町	74	2.6%	和知町	35	1.2%
	園部町	7,793	4,521	58.0%	京都市	1,269	16.3%	亀岡市	782	10.0%	八木町	373	4.8%
	八木町	5,032	2,756	54.8%	京都市	965	19.2%	亀岡市	754	15.0%	園部町	261	5.2%
	丹波町	4,625	2,964	64.1%	京都市	425	9.2%	園部町	320	6.9%	亀岡市	226	4.9%
	日吉町	3,173	1,924	60.6%	京都市	389	12.3%	園部町	241	7.6%	亀岡市	226	7.1%
	瑞穂町	2,961	1,932	65.2%	丹波町	368	12.4%	園部町	125	4.2%	京都市	105	3.5%
	和知町	2,374	1,726	72.7%	綾部市	135	5.7%	丹波町	103	4.3%	京都市	79	3.3%
京都市	京都市	727,880	628,027	86.3%	宇治市	10,944	1.5%	長岡京市	6,826	0.9%	久御山町	4,466	0.6%
乙訓	向日市	27,218	7,593	27.9%	京都市	12,638	46.4%	長岡京市	1,791	6.6%	大山崎町	209	0.8%
	長岡京市	39,598	15,093	38.1%	京都市	12,638	31.9%	向日市	1,330	3.4%	大山崎町	694	1.8%
	大山崎町	8,099	2,165	26.7%	京都市	2,081	25.7%	長岡京市	1,061	13.1%	向日市	192	2.4%
山城中部	宇治市	90,318	38,912	43.1%	京都市	31,360	34.7%	久御山町	3,965	4.4%	城陽市	2,937	3.3%
	城陽市	42,464	15,300	36.0%	京都市	12,359	29.1%	宇治市	4,668	11.0%	久御山町	2,233	5.3%
	八幡市	35,901	11,246	31.3%	京都市	5,043	14.0%	久御山町	971	2.7%	宇治市	636	1.8%
	京田辺市	24,556	8,865	36.1%	京都市	4,228	17.2%	宇治市	1,043	4.2%	城陽市	1,019	4.1%
	久御山町	9,678	5,150	53.2%	京都市	1,981	20.5%	宇治市	878	9.1%	城陽市	341	3.5%
	井手町	4,418	1,888	42.7%	京都市	571	12.9%	城陽市	357	8.1%	宇治市	284	6.4%
	宇治田原町	4,550	2,326	51.1%	宇治市	628	13.8%	京都市	577	12.7%	城陽市	293	6.4%
	山城町	4,683	1,992	42.5%	京都市	367	7.8%	木津町	236	5.0%	宇治市	227	4.8%
相楽	木津町	12,590	3,777	30.0%	京都市	831	6.6%	精華町	364	2.9%	京田辺市	287	2.3%
	加茂町	7,784	2,624	33.7%	木津町	364	4.7%	京都市	211	2.7%	宇治市	102	1.3%
	笠置町	1,065	476	44.7%	木津町	55	5.2%	加茂町	55	5.2%	京都市	23	2.2%
	和束町	3,005	1,784	59.4%	加茂町	143	4.8%	木津町	134	4.5%	山城町	63	2.1%
	精華町	10,695	3,002	28.1%	京都市	1,071	10.0%	京田辺市	562	5.3%	木津町	368	3.4%
	南山城村	2,151	1,058	49.2%	木津町	60	2.8%	加茂町	40	1.9%	京都市	28	1.3%

京都府内市町村の通学先別通学者数基礎データ

地区	市町村	通学者総数 (常住地)	自市町村内通学			府内他市町村通学上位3市町村							
			通学者数	構成比	第1位	通学者数	構成比	第2位	通学者数	構成比	第3位	通学者数	構成比
丹後	宮津市	1,272	1,086	85.4%	福知山市	77	6.1%	岩滝町	27	2.1%	野田川町	20	1.6%
	加悦町	384	94	24.5%	野田川町	176	45.8%	宮津市	51	13.3%	福知山市	27	7.0%
	岩滝町	452	207	45.8%	宮津市	178	39.4%	福知山市	22	4.9%	伊根町	17	3.8%
	伊根町	128	42	32.8%	宮津市	72	56.3%	加悦町	2	1.6%	野田川町	2	1.6%
	野田川町	542	372	68.6%	宮津市	65	12.0%	福知山市	44	8.1%	峰山町	14	2.6%
	峰山町	683	558	81.7%	弥栄町	27	4.0%	網野町	23	3.4%	宮津市	22	3.2%
	大宮町	470	91	19.4%	峰山町	246	52.3%	網野町	53	11.3%	弥栄町	22	4.7%
	網野町	817	644	78.8%	峰山町	45	5.5%	宮津市	34	4.2%	久美浜町	25	3.1%
	丹後町	314	78	24.8%	網野町	148	47.1%	峰山町	48	15.3%	弥栄町	25	8.0%
	弥栄町	282	66	23.4%	峰山町	136	48.2%	網野町	30	10.6%	宮津市	8	2.8%
久美浜町	588	498	84.7%	網野町	22	3.7%	峰山町	10	1.7%	宮津市	5	0.9%	
中丹	福知山市	3,787	3,302	87.2%	大江町	198	5.2%	綾部市	74	2.0%	京都市	38	1.0%
	舞鶴市	5,462	4,640	85.0%	福知山市	469	8.6%	宮津市	125	2.3%	綾部市	77	1.4%
	綾部市	2,038	1,527	74.9%	福知山市	356	17.5%	舞鶴市	40	2.0%	京都市	32	1.6%
	三和町	194	32	16.5%	福知山市	135	69.6%	綾部市	15	7.7%	舞鶴市	3	1.5%
	夜久野町	260	51	19.6%	福知山市	160	61.5%	大江町	23	8.8%	綾部市	15	5.8%
	大江町	250	139	55.6%	福知山市	71	28.4%	綾部市	19	7.6%	宮津市	6	2.4%
中部	亀岡市	8,429	4,486	53.2%	京都市	2,546	30.2%	園部町	312	3.7%	福知山市	69	0.8%
	京北町	345	264	76.5%	京都市	38	11.0%	美山町	13	3.8%	園部町	9	2.6%
	美山町	238	112	47.1%	京北町	103	43.3%	福知山市	7	2.9%	京都市	5	2.1%
	園部町	1,799	1,239	68.9%	京都市	259	14.4%	日吉町	105	5.8%	亀岡市	87	4.8%
	八木町	838	180	21.5%	京都市	237	28.3%	園部町	150	17.9%	亀岡市	111	13.2%
	丹波町	571	378	66.2%	京都市	65	11.4%	亀岡市	52	9.1%	福知山市	21	3.7%
	日吉町	405	144	35.6%	園部町	91	22.5%	京都市	67	16.5%	亀岡市	41	10.1%
	瑞穂町	288	79	27.4%	丹波町	151	52.4%	京都市	17	5.9%	福知山市	13	4.5%
	和知町	212	40	18.9%	園部町	36	17.0%	亀岡市	35	16.5%	福知山市	34	16.0%
	京都市	京都市	137,686	115,736	84.1%	京田辺市	2,234	1.6%	宇治市	2,152	1.6%	精華町	807
乙訓	向日市	4,098	1,237	30.2%	京都市	1,440	35.1%	長岡京市	247	6.0%	宇治市	63	1.5%
	長岡京市	6,522	2,226	34.1%	京都市	2,139	32.8%	向日市	231	3.5%	京田辺市	80	1.2%
	大山崎町	1,317	209	15.9%	長岡京市	357	27.1%	京都市	304	23.1%	向日市	20	1.5%
山城中部	宇治市	15,998	6,792	42.5%	京都市	4,497	28.1%	京田辺市	927	5.8%	久御山町	585	3.7%
	城陽市	8,271	2,859	34.6%	京都市	2,196	26.6%	京田辺市	808	9.8%	久御山町	311	3.8%
	八幡市	6,449	2,142	33.2%	京都市	1,986	30.8%	京田辺市	131	2.0%	宇治市	78	1.2%
	京田辺市	7,719	3,933	51.0%	京都市	1,405	18.2%	八幡市	246	3.2%	木津町	165	2.1%
	久御山町	1,435	519	36.2%	京都市	446	31.1%	宇治市	86	6.0%	京田辺市	35	2.4%
	井手町	592	75	12.7%	京都市	160	27.0%	城陽市	135	22.8%	京田辺市	36	6.1%
	宇治田原町	624	81	13.0%	京都市	178	28.5%	城陽市	156	25.0%	京田辺市	30	4.8%
相楽	山城町	772	80	10.4%	木津町	222	28.8%	京都市	146	18.9%	城陽市	23	3.0%
	木津町	2,360	889	37.7%	京都市	393	16.7%	京田辺市	104	4.4%	宇治市	19	0.8%
	加茂町	1,828	239	13.1%	木津町	498	27.2%	京都市	194	10.6%	京田辺市	45	2.5%
	笠置町	139	9	6.5%	木津町	40	28.8%	精華町	9	6.5%	京都市	8	5.8%
	和束町	417	53	12.7%	木津町	160	38.4%	京都市	48	11.5%	京田辺市	8	1.9%
	精華町	2,164	322	14.9%	京都市	377	17.4%	木津町	311	14.4%	京田辺市	272	12.6%
	南山城村	248	41	16.5%	木津町	88	35.5%	京都市	22	8.9%	京田辺市	14	5.6%

京都府内市町村の購入地別購入者数基礎データ(北部下着)

地区	市町村	サンプル数 (常住地)	自市町村内		府内他市町村 上位3市町村								
			購入者数	構成比	第1位	購入者数	構成比	第2位	購入者数	構成比	第3位	購入者数	構成比
丹後	宮津市	234	97	41.5%	舞鶴市	37	15.8%	福知山市	23	9.8%	岩滝町	11	4.7%
	加悦町	186	75	40.3%	舞鶴市	29	15.6%	福知山市	17	9.1%	野田川町	15	8.1%
	岩滝町	241	100	41.5%	峰山町	26	10.8%	舞鶴市	24	10.0%	福知山市	17	7.1%
	伊根町	207	29	14.0%	宮津市	55	26.6%	舞鶴市	15	7.2%	岩滝町	11	5.3%
	野田川町	201	83	41.3%	舞鶴市	19	9.5%	加悦町	17	8.5%	峰山町	13	6.5%
	峰山町	188	123	65.4%	舞鶴市	17	9.0%	福知山市	14	7.4%	綾部市	5	2.7%
	大宮町	239	45	18.8%	峰山町	72	30.1%	福知山市	25	10.5%	舞鶴市	22	9.2%
	網野町	217	99	45.6%	舞鶴市	33	15.2%	峰山町	14	6.5%	福知山市	14	6.5%
	丹後町	204	78	38.2%	峰山町	40	19.6%	舞鶴市	17	8.3%	綾部市	14	6.9%
	弥栄町	210	43	20.5%	峰山町	66	31.4%	福知山市	16	7.6%	舞鶴市	16	7.6%
中丹	久美浜町	250	33	13.2%	福知山市	33	13.2%	峰山町	18	7.2%	舞鶴市	15	6.0%
	福知山市	248	180	72.6%	舞鶴市	22	8.9%	綾部市	7	2.8%	大江町	3	1.2%
	舞鶴市	259	174	67.2%	福知山市	31	12.0%	綾部市	9	3.5%	宮津市	2	0.8%
	綾部市	237	131	55.3%	福知山市	38	16.0%	舞鶴市	24	10.1%			
	三和町	214	27	12.6%	福知山市	79	36.9%	綾部市	29	13.6%	舞鶴市	23	10.7%
	夜久野町	199	15	7.5%	福知山市	118	59.3%	舞鶴市	14	7.0%	綾部市	10	5.0%
	大江町	188	16	8.5%	福知山市	97	51.6%	綾部市	18	9.6%	舞鶴市	14	7.4%

(注) 購入者数1人以下の市町村は記載していない。

京都府内市町村の購入地別購入者数基礎データ(中南部下着)

地区	市町村	サンプル数 (常住地)	自市町村内		府内他市町村 上位3市町村								
			購入者数	構成比	第1位	購入者数	構成比	第2位	購入者数	構成比	第3位	購入者数	構成比
中部	亀岡市	215	161	74.9%	京都市	9	4.2%	向日市	2	0.9%			
	京北町	226	81	35.8%	京都市	80	35.4%	亀岡市	6	2.7%	美山町	2	0.9%
	美山町	204	91	44.6%	京都市	19	9.3%	亀岡市	4	2.0%	京北町	3	1.5%
	園部町	213	122	57.3%	亀岡市	33	15.5%	京都市	19	8.9%			
	八木町	210	60	28.6%	亀岡市	89	42.4%	京都市	18	8.6%	園部町	9	4.3%
	丹波町	193	55	28.5%	亀岡市	36	18.7%	園部町	24	12.4%	京都市	12	6.2%
	日吉町	202	37	18.3%	園部町	50	24.8%	亀岡市	24	11.9%	京都市	13	6.4%
	瑞穂町	187	58	31.0%	園部町	7	3.7%	京都市	6	3.2%	亀岡市	3	1.6%
	和知町	198	38	19.2%	京都市	8	4.0%	亀岡市	3	1.5%	丹波町	3	1.5%
京都市	京都市	2,096	1,667	79.5%	向日市	36	1.7%	長岡京市	12	0.6%	亀岡市	4	0.2%
乙訓	向日市	231	140	60.6%	京都市	33	14.3%	長岡京市	18	7.8%			
	長岡京市	218	153	70.2%	京都市	16	7.3%	向日市	13	6.0%	宇治市	3	1.4%
	大山崎町	234	6	2.6%	長岡京市	140	59.8%	京都市	25	10.7%	宇治田原町	2	0.9%
山城中部	宇治市	213	122	57.3%	京都市	45	21.1%	城陽市	22	10.3%			
	城陽市	201	150	74.6%	京都市	16	8.0%	宇治市	15	7.5%			
	八幡市	183	60	32.8%	京都市	9	4.9%	田辺町	2	1.1%			
	田辺町	222	58	26.1%	城陽市	49	22.1%	京都市	14	6.3%	宇治市	14	6.3%
	久御山町	196	22	11.2%	宇治市	108	55.1%	京都市	22	11.2%	城陽市	22	11.2%
	井手町	150	22	14.7%	城陽市	67	44.7%	宇治市	12	8.0%	京都市	10	6.7%
	宇治田原町	161	32	19.9%	城陽市	70	43.5%	宇治市	18	11.2%	京都市	14	8.7%
	山城町	204	13	6.4%	城陽市	46	22.5%	京都市	6	2.9%	宇治市	5	2.5%
相楽	木津町	218	16	7.3%	京都市	3	1.4%	宇治市	3	1.4%			
	加茂町	208	43	20.7%	城陽市	4	1.9%	宇治市	3	1.4%	木津町	2	1.0%
	笠置町	125	20	16.0%	城陽市	7	5.6%	加茂町	5	4.0%	木津町	2	1.6%
	和束町	179	33	18.4%	加茂町	19	10.6%	城陽市	9	5.0%	宇治市	6	3.4%
	精華町	190	14	7.4%	城陽市	10	5.3%	宇治市	8	4.2%	京都市	6	3.2%
	南山城村	171	9	5.3%	城陽市	5	2.9%	加茂町	5	2.9%	宇治市	2	1.2%

(注) 購入者数1人以下の市町村は記載していない。

京都府内市町村の各種地域区分基礎データ

地区	市町村	旧郡																	
		1 愛宕	2 葛野	3 乙訓	4 紀伊	5 宇治	6 久世	7 綴喜	8 相楽	9 南桑田	10 北桑田	11 船井	12 何鹿	13 天田	14 加佐	15 与謝	16 中	17 竹野	18 熊野
丹後	宮津市																		
	加悦町																		
	岩滝町																		
	伊根町																		
	野田川町																		
	峰山町																		
	大宮町																		
	網野町																		
	丹後町																		
	弥栄町																		
久美浜町																			
中丹	福知山市																		
	舞鶴市																		
	綾部市																		
	三和町																		
	夜久野町																		
	大江町																		
中部	亀岡市																		
	京北町																		
	美山町																		
	園部町																		
	八木町																		
	丹波町																		
	日吉町																		
	瑞穂町																		
和知町																			
京都市	京都市																		
乙訓	向日市																		
	長岡京市																		
	大山崎町																		
山城中部	宇治市																		
	城陽市																		
	八幡市																		
	京田辺市																		
	久御山町																		
	井手町																		
宇治田原町																			
相楽	山城町																		
	木津町																		
	加茂町																		
	笠置町																		
	和束町																		
	精華町																		
南山城村																			

地区	市町村	流域										信用金庫届出営業地区								
		1 竹野川	2 野田川	3 由良川	4 高屋川	5 土師川	6 牧川	7 桂川	8 小畑川	9 木津川	10 宇治川	1 南京都信用金庫	2 京都中央信用金庫	3 みやこ信用金庫	4 京都信用金庫	5 福知山信用金庫	6 北都信用金庫	7 東舞鶴信用金庫	8 綾部信用金庫	9 舞鶴信用金庫
丹後	宮津市																			
	加悦町																			
	岩滝町																			
	伊根町																			
	野田川町																			
	峰山町																			
	大宮町																			
	網野町																			
	丹後町																			
	弥栄町																			
中丹	久美浜町																			
	福知山市																			
	舞鶴市																			
	綾部市																			
	三和町																			
	夜久野町																			
中部	大江町																			
	亀岡市																			
	京北町																			
	美山町																			
	園部町																			
	八木町																			
	丹波町																			
	日吉町																			
京都市	瑞穂町																			
	和知町																			
乙訓	京都市																			
	向日市																			
	長岡京市																			
山城中部	大山崎町																			
	宇治市																			
	城陽市																			
	八幡市																			
	京田辺市																			
	久御山町																			
	井手町																			
相楽	宇治田原町																			
	山城町																			
	木津町																			
	加茂町																			
	笠置町																			
	和束町																			
	精華町																			
南山城村																				

地区	市町村	JA													タクシー				
		1 京都市、京都中央	2 京都やましろ	3 亀岡市、篠	4 京北町	5 京都美山町	6 園部町	7 八木町	8 日吉町	9 丹波町	10 京都瑞穂	11 和知町	12 京都丹の国	13 福知山市、佐賀加工	14 岩滝町	15 京都丹後	1 京都市域交通圏	2 中部交通圏	3 中丹交通圏
丹後	宮津市																		
	加悦町																		
	岩滝町																		
	伊根町																		
	野田川町																		
	峰山町																		
	大宮町																		
	網野町																		
	丹後町																		
	弥栄町																		
中丹	久美浜町																		
	福知山市																		
	舞鶴市																		
	綾部市																		
	三和町																		
	夜久野町																		
中部	大江町																		
	亀岡市																		
	京北町																		
	美山町																		
	園部町																		
	八木町																		
	丹波町																		
	日吉町																		
京都市	瑞穂町																		
	和知町																		
乙訓	京都市																		
	向日市																		
	長岡京市																		
山城中部	大山崎町																		
	宇治市																		
	城陽市																		
	八幡市																		
	京田辺市																		
	久御山町																		
	井手町																		
相楽	宇治田原町																		
	山城町																		
	木津町																		
	加茂町																		
	笠置町																		
	和束町																		
	精華町																		
南山城村																			

地区	市町村	鉄道・バスネットワーク																					
		1 J R 奈良線	2 J R 東海道線	3 J R 片町線	4 J R 関西本線	5 J R 山陰本線	6 J R 舞鶴線	7 K T R	8 阪 急 電 車	9 京 阪 電 車	10 近 鉄 電 車	11 京 都 バ ス	12 阪 急 バ ス	13 京 都 交 通	14 京 都 交 通	15 J R バ ス	16 J R バ ス	17 J R バ ス	18 近 鉄 バ ス	19 京 阪 宇 治 交 通	20 丹 海 交 通	21 加 悦 フ ェ ロ ー	22 奈 良 交 通
丹 後	宮津市																						
	加悦町																						
	岩滝町																						
	伊根町																						
	野田川町																						
	峰山町																						
	大宮町																						
	網野町																						
	丹後町																						
	弥栄町																						
久美浜町																							
中 丹	福知山市																						
	舞鶴市																						
	綾部市																						
	三和町																						
	夜久野町																						
	大江町																						
中 部	亀岡市																						
	京北町																						
	美山町																						
	園部町																						
	八木町																						
	丹波町																						
	日吉町																						
	瑞穂町																						
和知町																							
京都市	京都市																						
乙 訓	向日市																						
	長岡京市																						
	大山崎町																						
山城中部	宇治市																						
	城陽市																						
	八幡市																						
	京田辺市																						
	久御山町																						
	井手町																						
宇治田原町																							
相 楽	山城町																						
	木津町																						
	加茂町																						
	笠置町																						
	和束町																						
	精華町																						
南山城村																							

地区	市町村	郵便集配圏(郵便番号上3桁)																	
		1	2	3	4	5	6	7	8	9	10	11	12	13	14	15	16	17	
		6	6	6	6	6	6	6	6	6	6	6	6	6	6	6	6	6	
		2	2	2	2	2	2	2	0	2	*	1	1	1	1	1	1	1	
		6	9	7	0	5	3	1	1	2	6	7	8	1	0	4	3	9	
丹後	宮津市																		
	加悦町																		
	岩滝町																		
	伊根町																		
	野田川町																		
	峰山町																		
	大宮町																		
	網野町																		
	丹後町																		
	弥栄町																		
久美浜町																			
中丹	福知山市																		
	舞鶴市																		
	綾部市																		
	三和町																		
	夜久野町																		
	大江町																		
中部	亀岡市																		
	京北町																		
	美山町																		
	園部町																		
	八木町																		
	丹波町																		
	日吉町																		
	瑞穂町																		
和知町																			
京都市	京都市																		
乙訓	向日市																		
	長岡京市																		
山城中部	大山崎町																		
	宇治市																		
	城陽市																		
	八幡市																		
	京田辺市																		
	久御山町																		
	井手町																		
宇治田原町																			
相楽	山城町																		
	木津町																		
	加茂町																		
	笠置町																		
	和束町																		
	精華町																		
	南山城村																		

地区	市町村	電話市外局番区分							京都地方振興局管轄区域											
		1 0 7 7 2	2 7 7 3	3 0 7 7 1	4 0 7 5	5 0 7 7 4	6 0 7 4 3	7 0 7 4 3 9	1 向日町	2 宇治	3 田辺	4 木津	5 亀岡	6 京北	7 園部	8 綾部	9 福知山	10 舞鶴	11 宮津	12 峰山
丹後	宮津市																			
	加悦町																			
	岩滝町																			
	伊根町																			
	野田川町																			
	峰山町																			
	大宮町																			
	網野町																			
	丹後町																			
	弥栄町																			
中丹	久美浜町																			
	福知山市																			
	舞鶴市																			
	綾部市																			
	三和町																			
	夜久野町																			
中部	大江町																			
	亀岡市																			
	京北町																			
	美山町																			
	園部町																			
	八木町																			
	丹波町																			
	日吉町																			
京都市	瑞穂町																			
	和知町																			
乙訓	京都市																			
	向日市																			
	長岡京市																			
山城中部	大山崎町																			
	宇治市																			
	城陽市																			
	八幡市																			
	京田辺市																			
	久御山町																			
	井手町																			
相楽	宇治田原町																			
	山城町																			
	木津町																			
	加茂町																			
	笠置町																			
	和束町																			
	精華町																			
南山城村																				

地区	市町村	警察署管轄区域																
		1 京都市	2 向日町	3 宇治	4 城陽	5 八幡	6 田辺	7 木津	8 亀岡	9 京北	10 園部	11 綾部	12 福知山	13 舞鶴西・東	14 宮津	15 峰山	16 網野	17 久美浜
丹後	宮津市																	
	加悦町																	
	岩滝町																	
	伊根町																	
	野田川町																	
	峰山町																	
	大宮町																	
	網野町																	
	丹後町																	
	弥栄町																	
	久美浜町																	
中丹	福知山市																	
	舞鶴市																	
	綾部市																	
	三和町																	
	夜久野町																	
	大江町																	
中部	亀岡市																	
	京北町																	
	美山町																	
	園部町																	
	八木町																	
	丹波町																	
	日吉町																	
	瑞穂町																	
和知町																		
京都市	京都市																	
乙訓	向日市																	
	長岡京市																	
	大山崎町																	
山城中部	宇治市																	
	城陽市																	
	八幡市																	
	京田辺市																	
	久御山町																	
	井手町																	
	宇治田原町																	
相楽	山城町																	
	木津町																	
	加茂町																	
	笠置町																	
	和束町																	
	精華町																	
	南山城村																	

の警察署は表中に記載した市町村の区域外も管轄。

地区	市町村	府立高等学校区域						税務署管轄区域												
		1 丹後	2 中丹	3 口丹	4 山城北	5 山城南	6 京都市地域	1 上京	2 中京	3 下京	4 右京	5 東山	6 左京	7 伏見	8 宇治	9 園部	10 福知山	11 宮津	12 舞鶴	13 峰山
丹後	宮津市																			
	加悦町																			
	岩滝町																			
	伊根町																			
	野田川町																			
	峰山町																			
	大宮町																			
	網野町																			
	丹後町																			
	弥栄町																			
久美浜町																				
中丹	福知山市																			
	舞鶴市																			
	綾部市																			
	三和町																			
	夜久野町																			
	大江町																			
中部	亀岡市																			
	京北町																			
	美山町																			
	園部町																			
	八木町																			
	丹波町																			
	日吉町																			
	瑞穂町																			
和知町																				
京都市	京都市																			
乙訓	向日市																			
	長岡京市																			
	大山崎町																			
山城中部	宇治市																			
	城陽市																			
	八幡市																			
	京田辺市																			
	久御山町																			
	井手町																			
宇治田原町																				
相楽	山城町																			
	木津町																			
	加茂町																			
	笠置町																			
	和束町																			
	精華町 南山城村																			

地区	市町村	簡易裁判所管轄区域											
		1 京 都	2 伏 見	3 右 京	4 向 日 町	5 木 津	6 宇 治	7 園 部	8 亀 岡	9 宮 津	10 峰 山	11 舞 鶴	12 福 知 山
丹 後	宮津市												
	加悦町												
	岩滝町												
	伊根町												
	野田川町												
	峰山町												
	大宮町												
	網野町												
	丹後町												
	弥栄町												
久美浜町													
中 丹	福知山市												
	舞鶴市												
	綾部市												
	三和町												
	夜久野町												
	大江町												
中 部	亀岡市												
	京北町												
	美山町												
	園部町												
	八木町												
	丹波町												
	日吉町												
	瑞穂町												
和知町													
京都市	京都市												
乙 訓	向日市												
	長岡京市												
	大山崎町												
山城中部	宇治市												
	城陽市												
	八幡市												
	京田辺市												
	久御山町												
	井手町												
宇治田原町													
相 楽	山城町												
	木津町												
	加茂町												
	笠置町												
	和束町												
	精華町												
南山城村													

地区	市町村	し尿						ごみ処理								消防				水防				
		1 船井郡衛生管理組合	2 天田地方し尿処理組合	3 城南衛生管理組合	4 野田川環境衛生組合	5 乙訓環境衛生組合	6 竹野川環境衛生組合	7 相楽郡広域事務組合	1 与謝郡塵芥処理組合	2 竹野郡塵芥処理組合	3 天田地方じんあい処理組合	4 船井郡衛生管理組合	5 城南衛生管理組合	6 乙訓環境衛生組合	7 相楽郡西部塵埃処理組合	8 相楽郡東部じんかい処理組合	1 相楽中部消防組合	2 宮津与謝消防組合	3 京都中部広域消防組合	4 丹後広域消防組合	1 淀川・木津川水防事務組合	2 桂川・小畑川水防事務組合	3 澱川右岸水防事務組合	
丹後	宮津市																							
	加悦町																							
	岩滝町																							
	伊根町																							
	野田川町																							
	峰山町																							
	大宮町																							
	網野町																							
	丹後町																							
	弥栄町																							
中丹	久美浜町																							
	福知山市																							
	舞鶴市																							
	綾部市																							
	三和町																							
	夜久野町																							
中部	大江町																							
	亀岡市																							
	京北町																							
	美山町																							
	園部町																							
	八木町																							
	丹波町																							
	日吉町																							
京都市	瑞穂町																							
	和知町																							
乙訓	京都市																							
	向日市																							
	長岡京市																							
山城中部	大山崎町																							
	宇治市																							
	城陽市																							
	八幡市																							
	京田辺市																							
	久御山町																							
	井手町																							
相楽	宇治田原町																							
	山城町																							
	木津町																							
	加茂町																							
	笠置町																							
	和束町																							
	精華町																							
	南山城村																							

地区	市町村	加悦谷学校給食組合	中学		財産		障害者福祉等	養護老人ホーム	義務教育			消防		一部農道管理	ごみ処理	流域下水道				
			1 岩滝町宮津市中学校組合	2 相楽郡笠置町南山城村中学校組合	1 亀岡市及び園部町財産区組合	2 加茂笠置組合			1 義務教育1	2 義務教育1	3 義務教育1	1 消防1	2 消防1			2 消防2	1 宮津湾	2 桂川中流	3 桂川右岸	4 木津川
丹後	宮津市																			
	加悦町																			
	岩滝町																			
	伊根町																			
	野田川町																			
	峰山町																			
	大宮町																			
	網野町																			
	丹後町																			
	弥栄町																			
中丹	久美浜町																			
	福知山市																			
	舞鶴市																			
	綾部市																			
	三和町																			
	夜久野町																			
中部	大江町																			
	亀岡市																			
	京北町																			
	美山町																			
	園部町																			
	八木町																			
	丹波町																			
	日吉町																			
京都市	瑞穂町																			
	和知町																			
乙訓	京都市																			
	向日市																			
	長岡京市																			
山城中部	大山崎町																			
	宇治市																			
	城陽市																			
	八幡市																			
	京田辺市																			
	久御山町																			
	井手町																			
相楽	宇治田原町																			
	山城町																			
	木津町																			
	加茂町																			
	笠置町																			
	和束町																			

1 中学校事務 2 財産区管理

地区	市町村	高齢者保健福祉計画						ごみ処理広域化計画							衆議院小選挙区区域						
		1 丹後	2 中丹	3 中部	4 京都・乙訓	5 南山城	6 相楽	1 丹後	2 中丹	3 中部	4 乙訓	5 南部	6 相楽	7 京都市	1 1区	2 2区	3 3区	4 4区	5 5区	6 6区	
丹後	宮津市																				
	加悦町																				
	岩滝町																				
	伊根町																				
	野田川町																				
	峰山町																				
	大宮町																				
	網野町																				
	丹後町																				
	弥栄町																				
中丹	久美浜町																				
	福知山市																				
	舞鶴市																				
	綾部市																				
	三和町																				
中部	夜久野町																				
	大江町																				
	亀岡市																				
	京北町																				
	美山町																				
	園部町																				
	八木町																				
	丹波町																				
	日吉町																				
京都市	瑞穂町																				
	和知町																				
	京都市																				
乙訓	向日市																				
	長岡京市																				
	大山崎町																				
山城中部	宇治市																				
	城陽市																				
	八幡市																				
	京田辺市																				
	久御山町																				
	井手町																				
相楽	宇治田原町																				
	山城町																				
	木津町																				
	加茂町																				
	笠置町																				
	和束町																				
精華町																					
南山城村																					

地区	市町村	府議会議員選挙区区域															
		京都市	12 福知山市・天田郡・加佐郡	13 舞鶴市	14 綾部市	15 宇治市及び久世郡	16 宮津市及び与謝郡	17 亀岡市	18 城陽市	19 向日市	20 長岡京市及び乙訓郡	21 八幡市	22 綴喜郡	23 相楽郡	24 北桑田郡及び船井郡	25 中郡及び熊野郡	26 竹野郡
丹後	宮津市																
	加悦町																
	岩滝町																
	伊根町																
	野田川町																
	峰山町																
	大宮町																
	網野町																
	丹後町																
	弥栄町																
久美浜町																	
中丹	福知山市																
	舞鶴市																
	綾部市																
	三和町																
	夜久野町																
中部	大江町																
	亀岡市																
	京北町																
	美山町																
	園部町																
	八木町																
	丹波町																
	日吉町																
瑞穂町																	
和知町																	
京都市	京都市																
乙訓	向日市																
	長岡京市																
	大山崎町																
山城中部	宇治市																
	城陽市																
	八幡市																
	京田辺市																
	久御山町																
	井手町																
宇治田原町																	
相楽	山城町																
	木津町																
	加茂町																
	笠置町																
	和束町																
	精華町																
南山城村																	