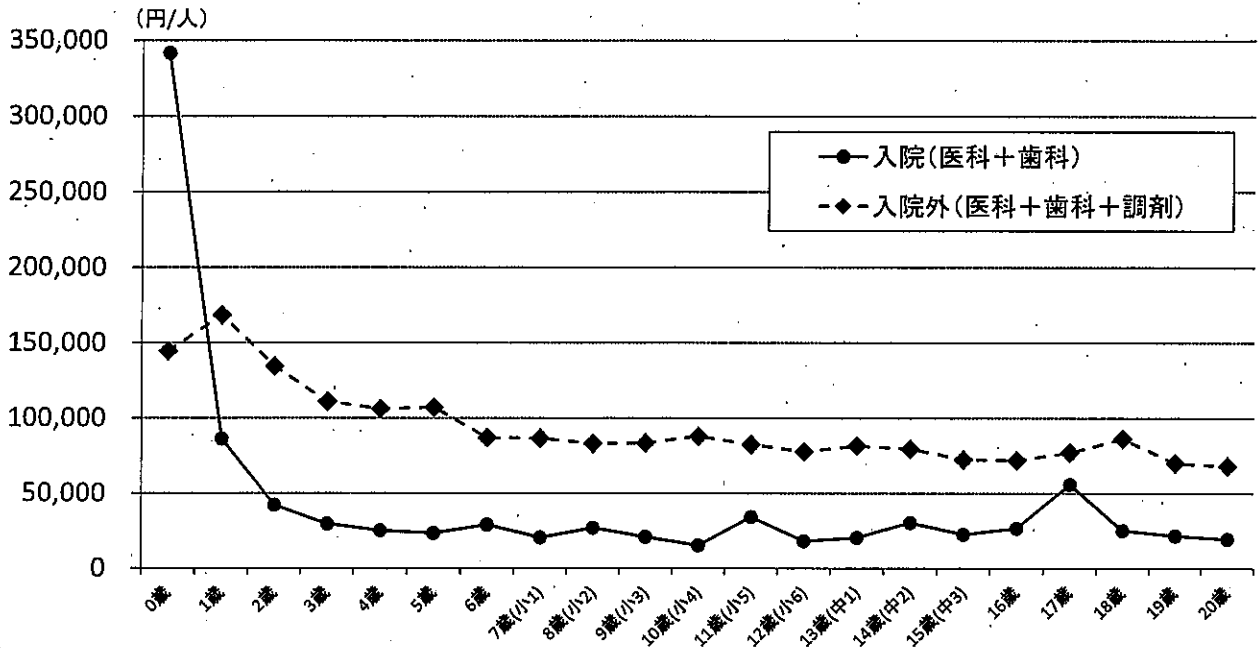


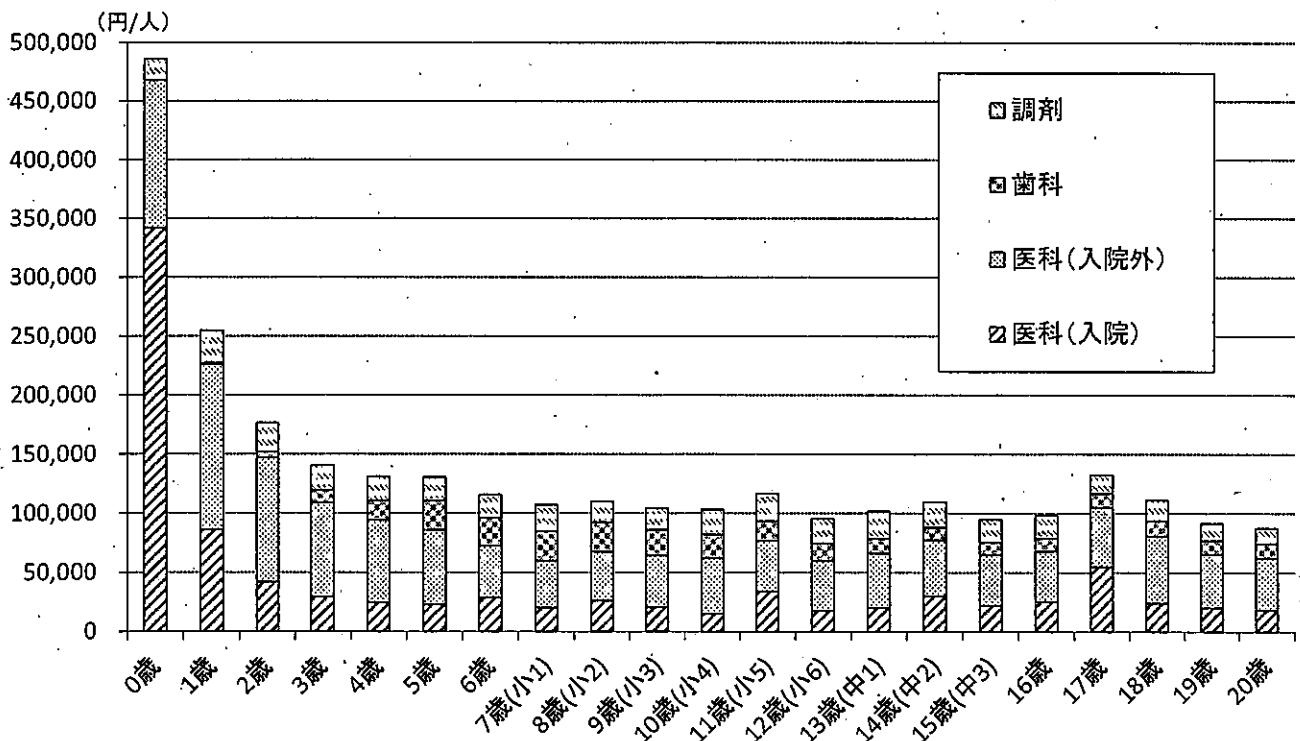
府内における子どもを取り巻く医療の状況について【国保】

1 年齢、入院・入院外別 1人当たり医療費(年間)



出典: 国民健康保険(市町村、国保組合)(令和3年3月診療分～令和4年2月診療分)

2 年齢、医科(入院・入院外)・歯科・調剤別 1人当たり医療費(年間)



出典: 国民健康保険(市町村、国保組合)(令和3年3月診療分～令和4年2月診療分)