

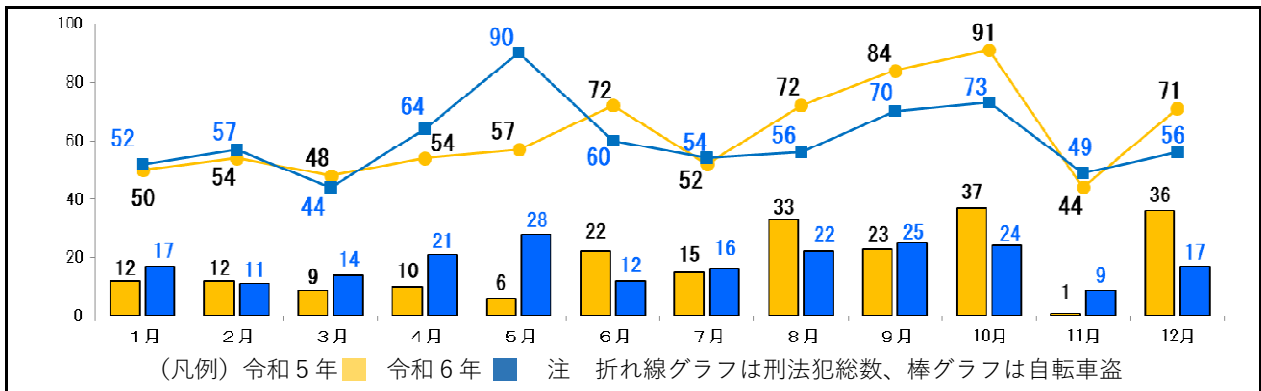
令和6年中の右京警察署管内犯罪発生状況

◆犯罪発生状況

区分/年別	右京警察署管内			京都府内		
	令和5年	令和6年	前年比(%)	令和5年	令和6年	前年比(%)
認知件数	749	725	-24(-3.2%)	11,885	12,059	+174(+1.5%)
検挙件数	323	351	+28(+8.0%)	5,560	5,814	+254(+4.6%)
検挙率	43.1%	48.4%	+5.3ポイント	46.8%	48.2%	+1.4ポイント

令和6年中、刑法犯認知件数については、京都府内で前年に比べて増加しましたが、右京警察署管内では減少しました。検挙件数については、京都府内及び右京警察署管内で増加しました。

◆月別認知件数



◆交番・駐在所別認知件数

交番名		令和5年	令和6年	前年比
嵯峨野	嵯峨嵐山	43	34	-9
	嵯峨野	46	46	0
	常磐野	47	47	0
	福王子	16	23	7
	高雄	2	3	1
太秦	花園安井	51	39	-12
	太秦	63	71	8
	山ノ内	74	59	-15
西四	西大路四条	95	102	7
	春日	94	67	-27
西五条	梅津	54	94	40
	西五条	54	54	0
	西京極	88	63	-25
京北地域	12	7	-5	
その他	10	16	6	
合計		749	725	-24

◆罪種別認知件数

区分	令和5年	令和6年	前年比	増減率
総数	749	725	▲24	-3.2%
凶悪犯	4	4	0	0.0%
強盗	2		-2	-100.0%
粗暴犯	55	66	11	20.0%
傷害	24	33	9	37.5%
窃盗犯	516	480	-36	-7.0%
自動車盗	1	2	1	100.0%
オートバイ盗	16	21	5	31.3%
自転車盗	216	216	0	0.0%
施錠せず	150	167	17	11.3%
空き巣	4	3	-1	-25.0%
車上ねらい	26	25	-1	-3.8%
部品ねらい	8	5	-3	-37.5%
置引き	19	11	-8	-42.1%
万引き	139	125	-14	-10.1%
その他	87	72	-15	-17.2%
知能犯	51	62	11	21.6%
風俗犯	17	24	7	41.2%
不同意わいせつ	3	6	3	100.0%
その他刑法犯	106	89	-17	-16.0%
器物損壊等	61	37	-24	-39.3%