

地域安全ニュース

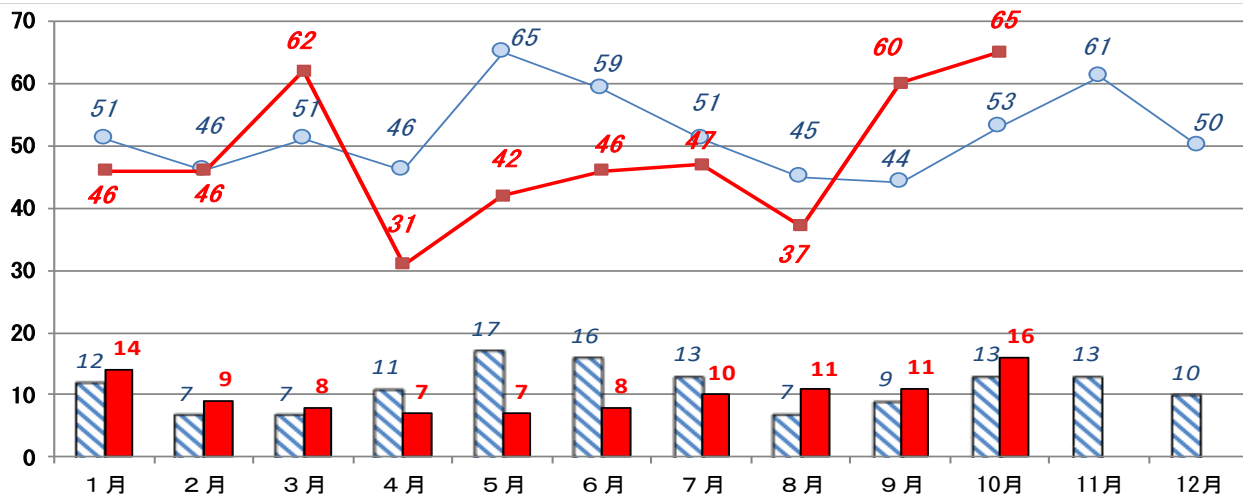
令和7年11月



向日町警察署管内の刑法犯認知状況（令和7年10月末）

1 刑法犯の認知状況（月別の推移）

※本資料の令和7年の数値は暫定値です



注 折れ線グラフは刑法犯総数、棒グラフは自転車盗

（凡例）令和7年 ■ 令和6年 ●

令和6年 ●

2 刑法犯の包括罪種別等の認知状況

《罪種別認知件数》

区 分	令和6年 10月末	令和7年 10月末	増減	増減率(%)
刑法犯総数	511	482	▲ 29	▲ 5.7
凶悪犯	5	3	▲ 2	▲ 40.0
強盗	0	1	1	—
粗暴犯	38	42	4	10.5
暴行・傷害	34	39	5	14.7
窃盗犯	334	327	▲ 7	▲ 2.1
侵入盗	20	17	▲ 3	▲ 15.0
自動車盗	2	1	▲ 1	▲ 50.0
オートバイ盗	14	12	▲ 2	▲ 14.3
自転車盗	112	101	▲ 11	▲ 9.8
うち施錠なし	91	71	▲ 20	▲ 22.0
ひったくり	1	0	▲ 1	▲ 100.0
車上ねらい	15	20	5	33.3
自動販売機ねらい	3	4	1	33.3
部品ねらい	14	32	18	128.6
置き引き	15	15	0	0.0
万引き	73	67	▲ 6	▲ 8.2
その他	35	34	▲ 1	▲ 2.9
知能犯	36	29	▲ 7	▲ 19.4
風俗犯	17	8	▲ 9	▲ 52.9
不同意わいせつ	8	2	▲ 6	▲ 75.0
その他の刑法犯	81	73	▲ 8	▲ 9.9
器物損壊等	51	41	▲ 10	▲ 19.6

《交番別認知件数》

	令和6年 10月末	令和7年 10月末	増減	増減率(%)
久我	24	64	40	166.7
羽束師	44	28	▲ 16	▲ 36.4
向日町駅前	91	66	▲ 25	▲ 27.5
物集女	21	16	▲ 5	▲ 23.8
西向日	60	52	▲ 8	▲ 13.3
今里	29	48	19	65.5
長岡京	109	85	▲ 24	▲ 22.0
海印寺	12	14	2	16.7
神足	32	30	▲ 2	▲ 6.3
西山天王山	35	46	11	31.4
大山崎	25	17	▲ 8	▲ 32.0
その他	29	16	▲ 13	▲ 44.8
計	511	482	▲ 29	▲ 5.7

簡単な手続きで国際電話
の利用休止手続きを!!

■ 特殊詐欺に利用される電話の
約7割が国際電話です。

固定電話への国際電話は、簡単な申し込み手続きで休止することができます。（※固定電話・ひかり電話が対象です。）申し込み手続きを警察官が支援します。手続きを希望される方は向日町警察署までお問合せください。



3 特殊詐欺の認知状況

向日町署管内	令和6年 10月末	令和7年 10月末	増 減	増減率(%)
件数	12	14	2	16.7
被害額約(万円)	8,639	7,667	-972	▲ 11.3

向日町警察署
075 - 921 - 0110(代表)

京都府警察防犯・犯罪情報メールに登録してください!

anzen@mail.bousai.pref.kyoto.lg.jp

または、右の二次元コードから空メールを送信して、返信メールに記載のURLにアクセスして必要事項を入力してください。

