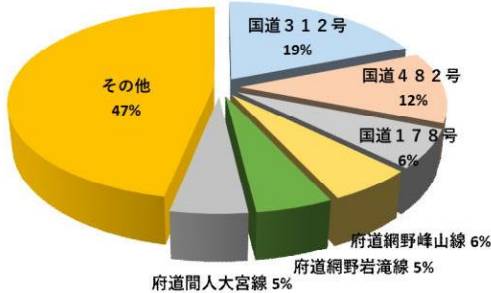


京都府京丹後警察署速度取締り指針

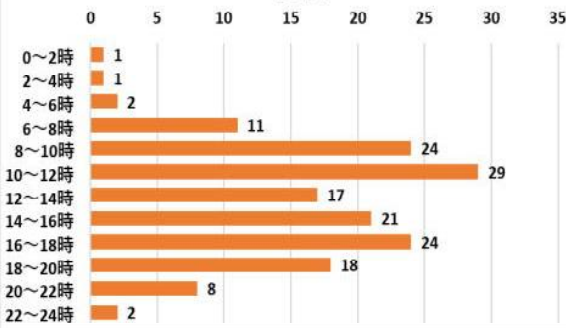
速度が30km/hを超えると致死率が大幅に増加！ 規制速度の遵守で被害軽減

京丹後警察署管内の交通事故の状況

【過去3年間(R5~R7)の交通事故発生状況】



時間帯



- 京丹後警察署管内で交通事故の発生割合が高い路線は
 - ・ 国道312号
 - ・ 国道482号の2路線で、そのほか、国道178号、府道網野峰山線、府道網野岩滝線、府道間人大宮線でも多く発生しています。
- 路線別に発生時間帯を見ると、
 - ・ 国道312号（14~16時）
 - ・ 国道482号（10~12時、18~20時）の時間帯に最も多くの交通事故が発生しています。
- 令和5年から令和7年までの3年間で、8件の交通死亡事故が発生しています。

速度取締りを重点的に行う路線

京丹後警察署では、過去の交通事故発生状況や本年の傾向に基づき、次の時間帯・路線で重点的に速度取締りを行います。

路線	重点時間帯	重点区域	規制速度
国道312号	14:00~20:00	久美浜町・峰山町	50km/h
国道482号	10:00~12:00、18:00~20:00	弥栄町	50km/h
国道178号	8:00~12:00、16:00~18:00	久美浜町・網野町	40(50)km/h
府道網野峰山線	18:00~20:00	峰山町	40km/h

- ※ その他の時間帯・路線においても、住民要望等の必要に応じて取締りを実施します。
- ※ 通学路や住民要望等に基づき、可搬式速度違反自動取締装置による速度取締りも実施します。

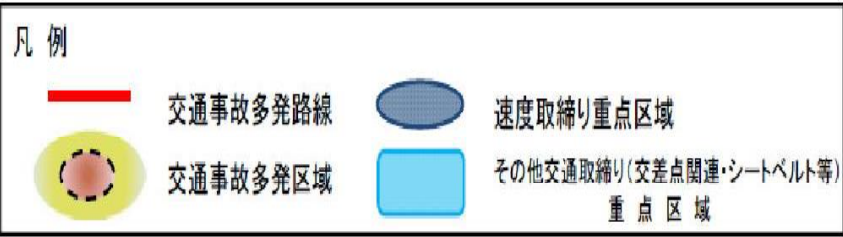
その他の交通違反取締り

上記速度取締り以外にも、交通事故が多発する8~12時、14~18時を中心に、次のとおり各交通違反の取締りを行います。

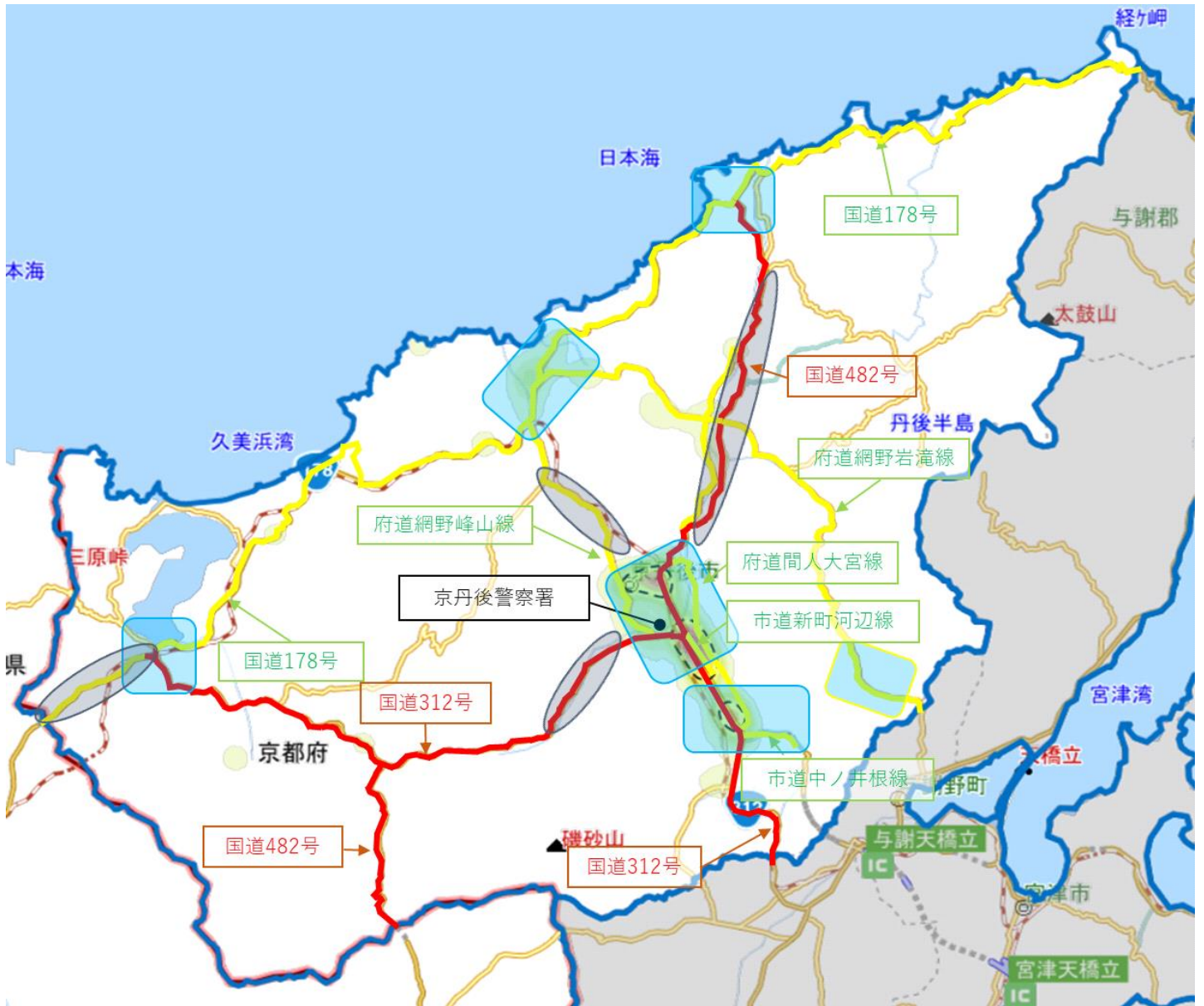
路線	区域	活動重点
国道(178号、312号、482号) 府道(間人大宮線、網野岩滝線) 市道(新町河辺線、中ノ井根線)	大宮町・峰山町 弥栄町・網野町 久美浜町・丹後町	横断歩行者妨害、信号無視、一時不停止、自転車関連違反、シートベルト、携帯電話使用等

- ※ 詳細は京都府京丹後警察署取締り重点及び交通事故発生状況マップを参照してください。

京都府京丹後警察署取締り重点及び交通事故発生状況マップ



【令和5年～令和7年の交通事故発生状況】



交通事故多発区域のほか、同区域に流入する路線でも速度取締りを実施することで、交通事故抑止に努めます。



この地図の作成に当たっては、国土地理院長の承認を得て、同院発行の基盤地図情報を使用した。

これらの区域・路線以外にも交通事故が多く発生する道路、交差点等では、各種交通取締りやパトカー等による警戒活動を実施します。