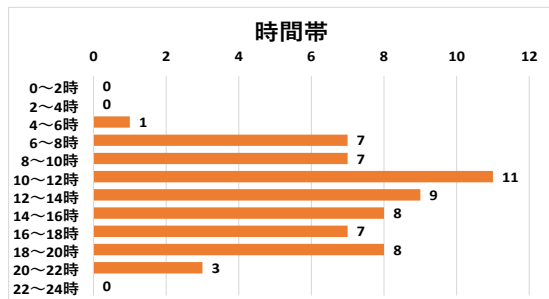
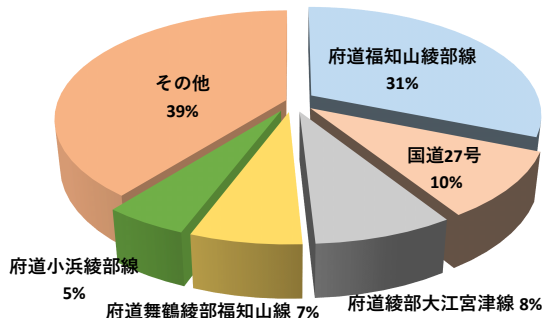


京都府綾部警察署速度取締り指針

速度が30km/hを超えると致死率が大幅に増加！ 規制速度の遵守で被害軽減

綾部警察署管内の交通事故の状況

【過去3年間(R3~R5)の交通事故発生状況】



- 綾部警察署管内で交通事故の発生割合が高い路線は
 - ・ 府道福知山綾部線
 - ・ 国道27号
 の2路線です。
- 過去3年間に発生した交通事故の約41%が、この2路線で発生しています。
- 路線別に発生時間帯を見ると
 - ・ 府道福知山綾部線 (6~12時、16~18時)
 - ・ 国道27号 (12~14時)
 の時間帯に多くの交通事故が発生しています。
- 令和3年から令和5年までの3年間、2件の交通死亡事故が発生しています。

速度取締りを重点的に行う路線

綾部警察署では、過去の交通事故発生状況や本年の傾向等に基づき、下記の時間帯・路線で重点的に速度取締りを行います。

路線	重点時間帯	重点区域	規制速度
府道福知山綾部線	6:00~12:00、16:00~18:00	大島町・高津町	40km/h
国道27号	12:00~14:00	中山町・戸奈瀬町	50km/h

- ※ その他の時間帯・路線においても、住民要望等の必要に応じて取締りを実施します。
- ※ 通学路や住民要望等に基づき、可搬式速度違反自動取締装置による速度取締りも実施します。

その他の交通取締り

上記速度取締り以外にも、交通事故が多発する8~12時、14~16時を中心に、次のとおり各交通違反の取締りを行います。

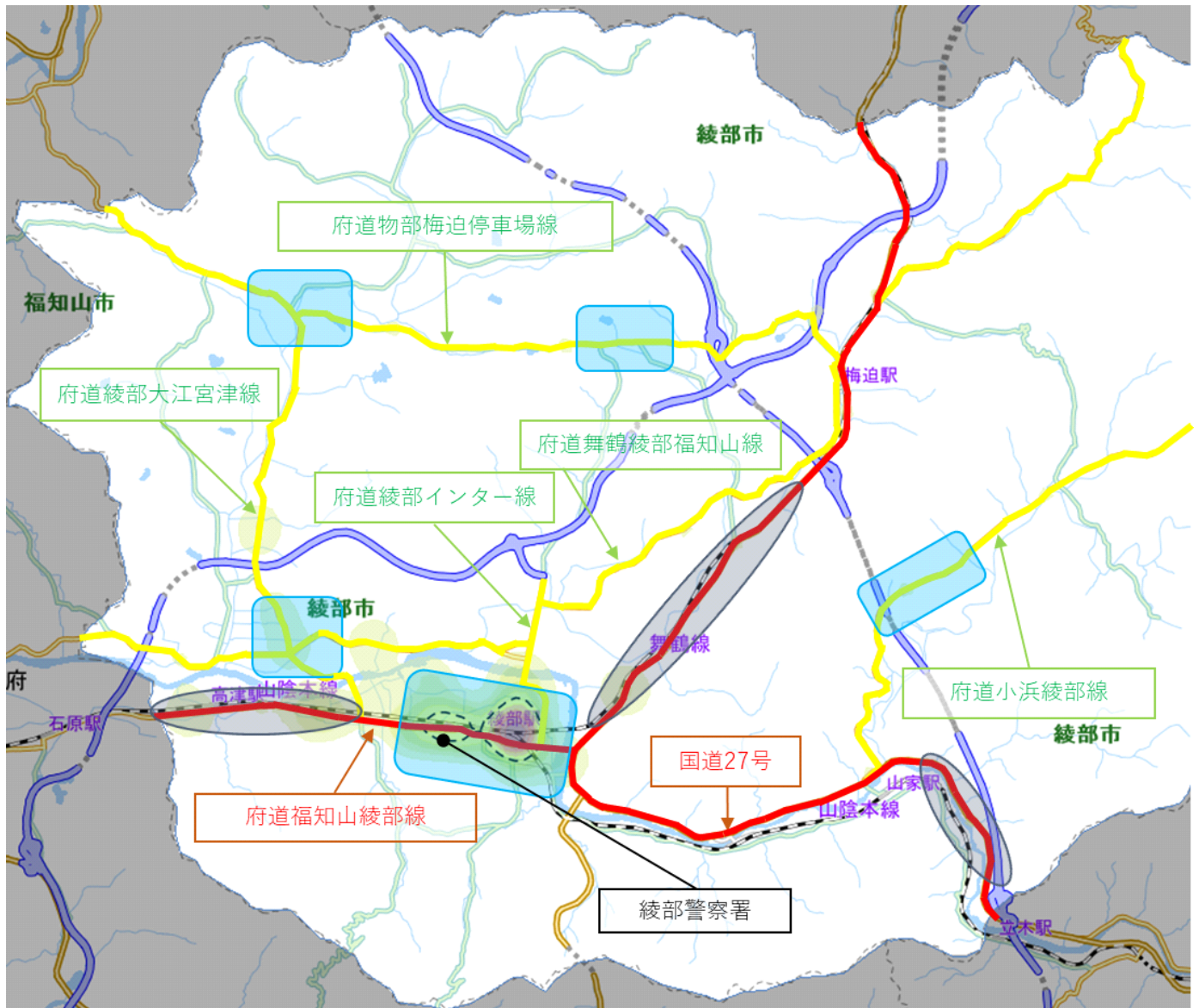
路線	区域	活動重点
府道綾部インター線	青野町	シートベルト 携帯電話使用等 交差点関連違反
府道小浜綾部線	十倉志茂町	
府道物部梅迫停車場線	上八田町	
府道舞鶴綾部福知山線	栗町	
府道綾部大江宮津線	物部町	
管内各路線	綾部市街	飲酒運転・交差点関連違反

※ 詳細は京都府綾部警察署取締り重点及び交通事故発生状況マップを参照してください。

京都府綾部警察署取締り重点及び交通事故発生状況マップ



【令和3年～令和5年の交通事故発生状況】



交通事故多発区域のほか、同区域に流入する路線でも速度取締りを実施することで、交通事故抑止に努めます。



この地図の作成に当たっては、国土地理院長の承認を得て、同院発行の基盤地図情報を使用した。

これらの区域・路線以外にも交通事故が多く発生する道路、交差点等では、各種交通取締りやパトカー等による警戒活動を実施します。