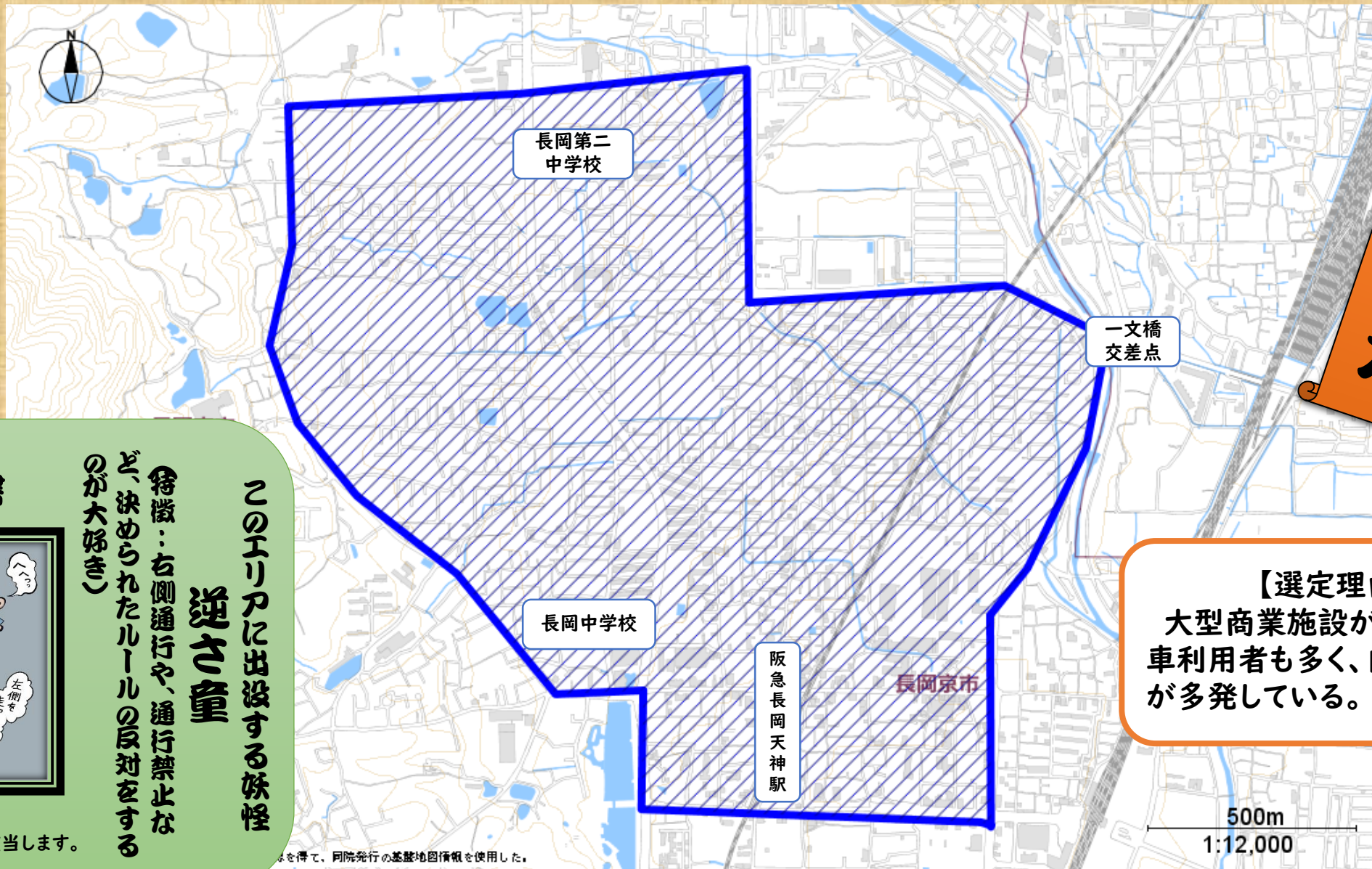


向日町警察署管内:自転車指導啓発重点地区

長岡市ハニカ



【選定理由】
大型商業施設があり、自転車利用者も多く、自転車事故が多発している。

このエリアに出没する妖怪

逆さ童

特徴：右側通行や、通行禁止などが決められたルールの反対をするのが大好き！

手配書



通行区分違反
通行禁止違反に該当します。

...を得て、同院発行の基礎地図情報を使用した。

自転車に乗車するときは、ヘルメットを着用してね!

長岡京エリアを
走行される方へ

このエリアを自転車で走行する人は、次の点に注意しましょう!

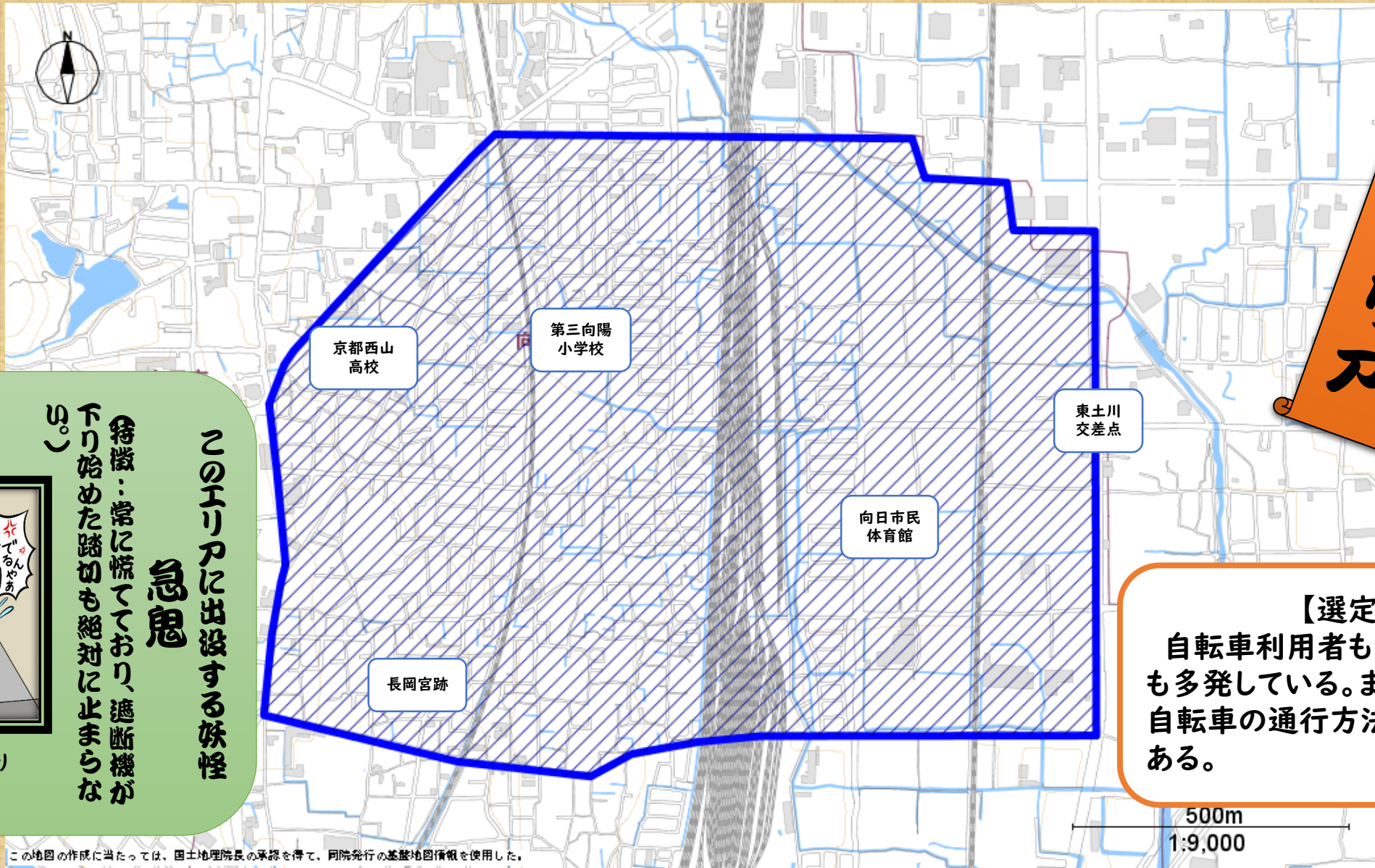
- ① 左側通行: 自転車は、車両です。車道の左側を走行しましょう。
- ② 車道通行: 自転車は、標識や法令に定める場合を除き、歩車道の区分のある道路では、車道を通行しましょう。
- ③ 一時停止: 交通事故は、細街路での交差点で発生しています。一時停止の標識を見落とさず、停止線の直前で必ず一時停止しましょう。

京都府警察では、**自転車運転者の交通違反に対し、指導・警告を行うとともに、悪質・危険な交通違反に対しては、検挙措置を講ずる**など、厳正に対処しています。交通事故防止に皆様のご協力をよろしくお願いします。



向日町警察署管内:自転車指導啓発重点地区

東土山FICIR



手配書



遮断踏切立入りに該当します。

特徴:常に慌てており、遮断機が下り始めた踏切も絶対に止まらない。

急鬼

このエリアに出没する妖怪

【選定理由】
自転車利用者も多く、自転車事故も多発している。また、地下道での自転車の通行方法に関して苦情がある。

自転車に乗車するときは、ヘルメットを着用してね!

東土川エリアを
走行される方へ

このエリアを自転車で走行する人は、次の点に注意しましょう!

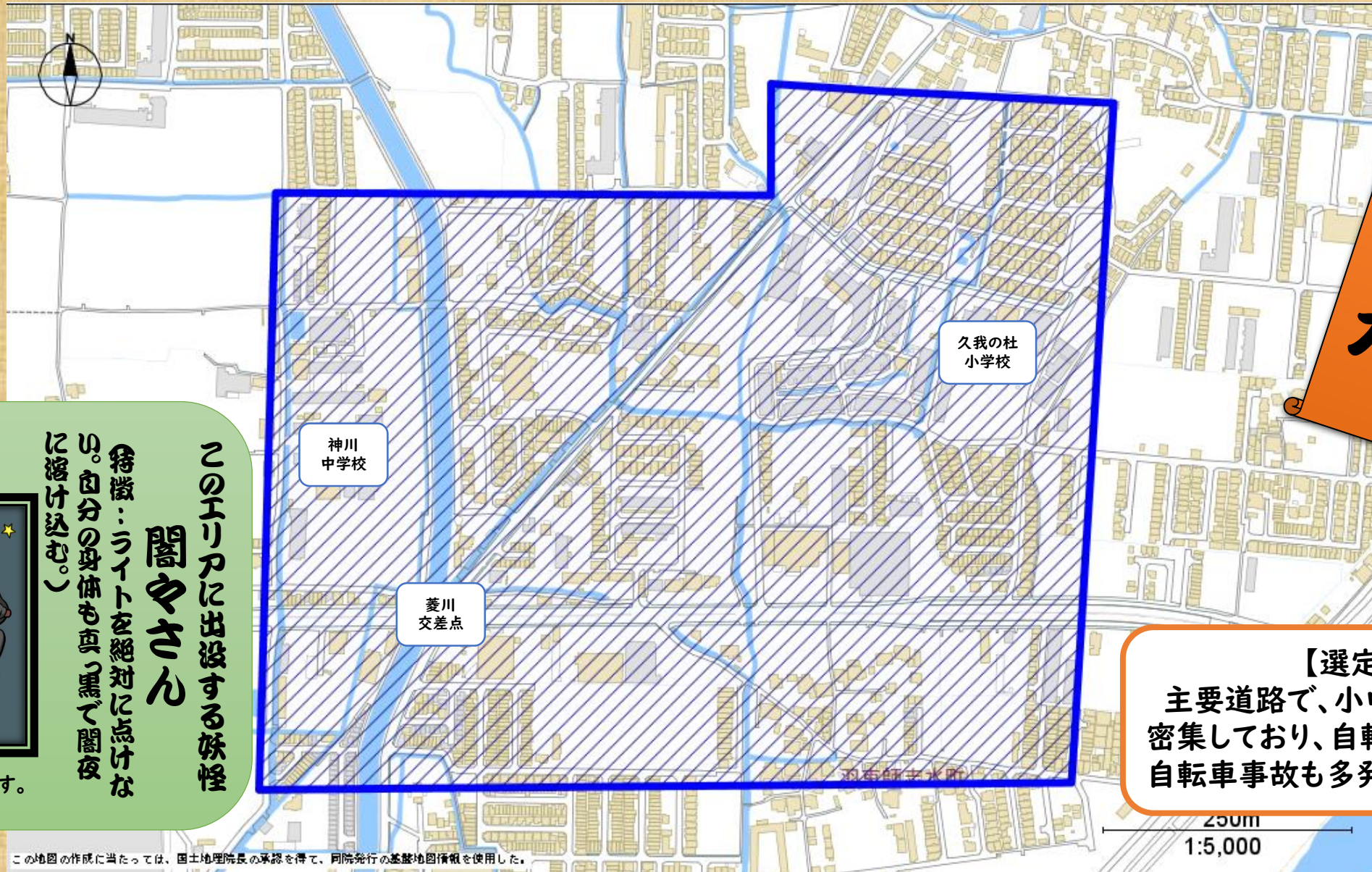
- ① 一時停止: 交通事故は、細街路での交差点で発生しています。一時停止の標識を見落とさず、停止線の直前で必ず一時停止しましょう。
- ② 遮断踏切立入り: 自転車も踏切の直前で一時停止し、安全を確認しましょう。警報音が鳴り始めたり、遮断機が下り始めた踏切に進入するのは絶対にやめましょう。
- ③ 左側通行: 自転車は、車両です。車道の左側を走行しましょう。

京都府警察では、**自転車運転者の交通違反に対し、指導・警告を行うとともに、悪質・危険な交通違反に対しては、検挙措置を講ずる**など、厳正に対処しています。交通事故防止に皆様のご協力をよろしくお願いします。



向日町警察署管内:自転車指導啓発重点地区

藤田マニール



手配書



無灯火に該当します。

このエリアに出没する妖怪
闇々さん
特徴…ライトを絶対に点けな
り。自分の身体も真っ黒で闇夜
に溶け込む。

【選定理由】
主要道路で、小中学校及び住宅が
密集しており、自転車利用者が多く、
自転車事故也多発している。

自転車に乗車するときは、ヘルメットを着用してね!

菱川エリアを
走行される方へ

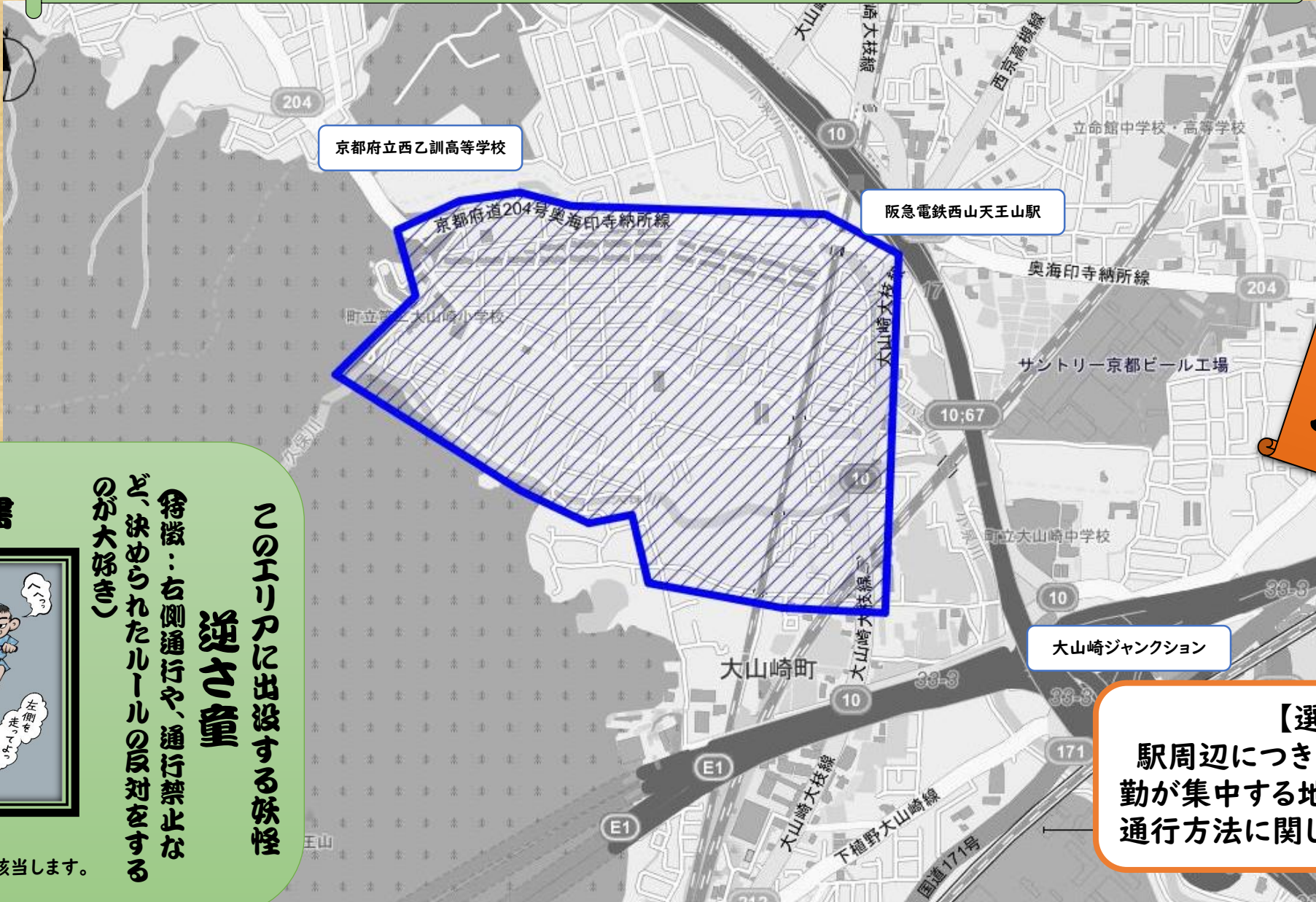
このエリアを自転車で走行する人は、次の点に注意しましょう!

- ① 灯 火: 自転車は、夜間に道路を通行する時や、トンネルの中などの暗い場所を通行する時は、ライトを点灯させましょう。
- ② 一時停止: 交通事故は、細街路での交差点で発生しています。一時停止の標識を見落とさず、停止線の直前で必ず一時停止しましょう。
- ③ 左側通行: 自転車は、車両です。車道の左側を走行しましょう。

京都府警察では、**自転車運転者の交通違反に対し、指導・警告を行うとともに、悪質・危険な交通違反に対しては、検挙措置を講ずる**など、厳正に対処しています。交通事故防止に皆様のご協力をよろしくお願いします。



向日町警察署管内:自転車指導啓発重点地区



大山崎H二区

手配書



通行区分違反
通行禁止違反に該当します。

このエリアに出没する妖怪
逆さ童
特徴：右側通行や、通行禁止など、決められたルールの反対をするのが大好き)

【選定理由】

駅周辺につき、自転車通学及び通勤が集中する地区であり、自転車の通行方法に関して苦情がある。

自転車に乗車するときは、ヘルメットを着用してね!



大山崎エリアを
走行される方へ

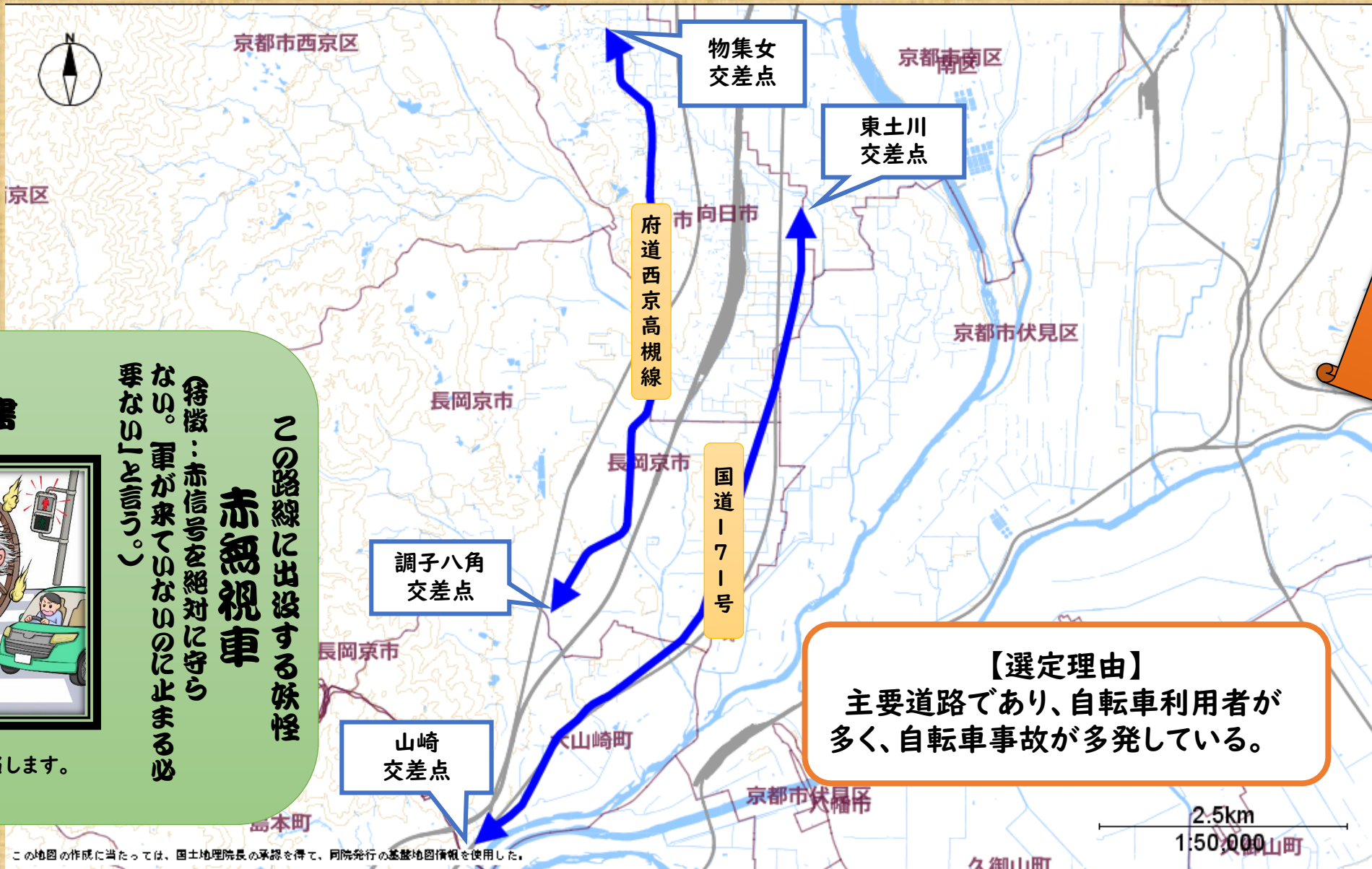
この路線を自転車で走行する人は、次の点に注意しましょう!

- ① 左側通行: 自転車は、車両です。車道の左側を走行しましょう。
- ② 車道通行: 自転車は、標識や法令に定める場合を除き、歩車道の区分のある道路では、車道を通行しましょう。
- ③ 一時停止: 交通事故は、細街路での交差点で発生しています。一時停止の標識を見落とさず、停止線の直前で必ず一時停止しましょう。



京都府警察では、**自転車運転者の交通違反に対し、指導・警告を行うとともに、悪質・危険な交通違反に対しては、検挙措置を講ずる**など、厳正に対処しています。交通事故防止に皆様のご協力をよろしくお願いします。

向日町警察署管内:自転車指導啓発重点路線



府道西京高槻線

国道171号

【選定理由】
 主要道路であり、自転車利用者が多く、自転車事故が多発している。

この路線に出没する妖怪
赤信号無視
 特徴:赤信号を絶対に守ら
 ない。車が来てはならないのに止まる必
 要なし「ムシムシ」。

手配書

信号無視に該当します。

この地図の作成に当たっては、国土地理院長の承認を得て、同院発行の基盤地図情報を使用した。

自転車に乗車するときは、ヘルメットを着用してね!



当該路線を
走行される方へ

この路線を自転車で走行する人は、次の点に注意しましょう!

- ① 信号無視: 信号を守るのは交通安全の基本です。たとえ車等が来ていなくても、必ず信号を守りましょう。
- ② 一時停止: 交通事故は、細街路での交差点で発生しています。一時停止の標識を見落とさず、停止線の直前で必ず一時停止しましょう。
- ③ 左側通行: 自転車は、車両です。車道の左側を走行しましょう。



京都府警察では、**自転車運転者の交通違反に対し、指導・警告を行うとともに、悪質・危険な交通違反に対しては、検挙措置を講ずる**など、厳正に対処しています。交通事故防止に皆様のご協力をよろしくお願いします。