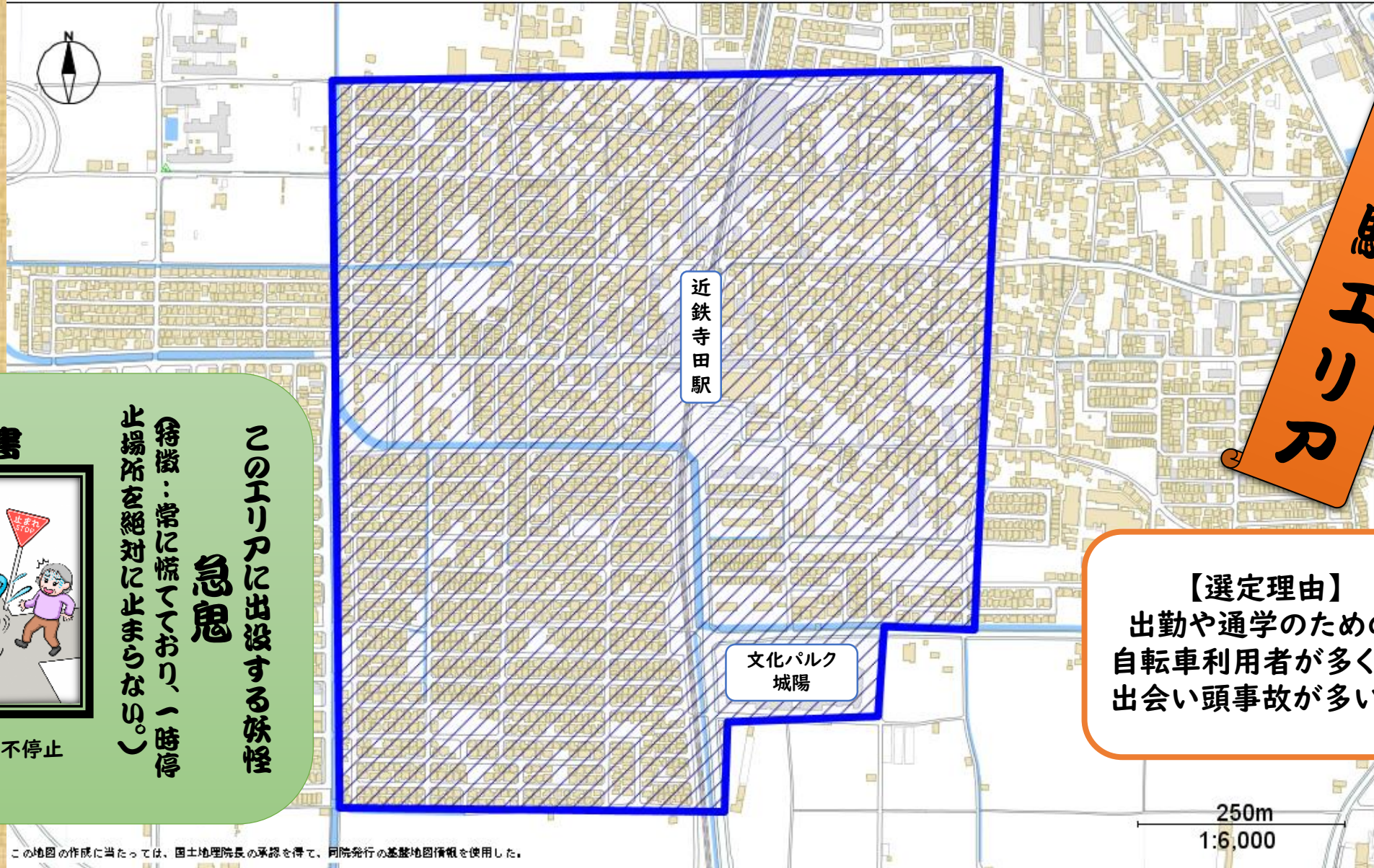


# 城陽警察署管内:自転車指導啓発重点地区

近鉄寺田駅  
エリカ



## 手配書



指定場所一時不停止  
に該当します。

得機・常に禁じており、一時停止場所を絶対に止まらなから。

急鬼

このエリカに出没する妖怪

【選定理由】  
出勤や通学のための  
自転車利用者が多く、  
出会い頭事故が多い。

自転車に乗車するときは、ヘルメットを着用してね!



近鉄寺田駅エリアを  
走行される方へ

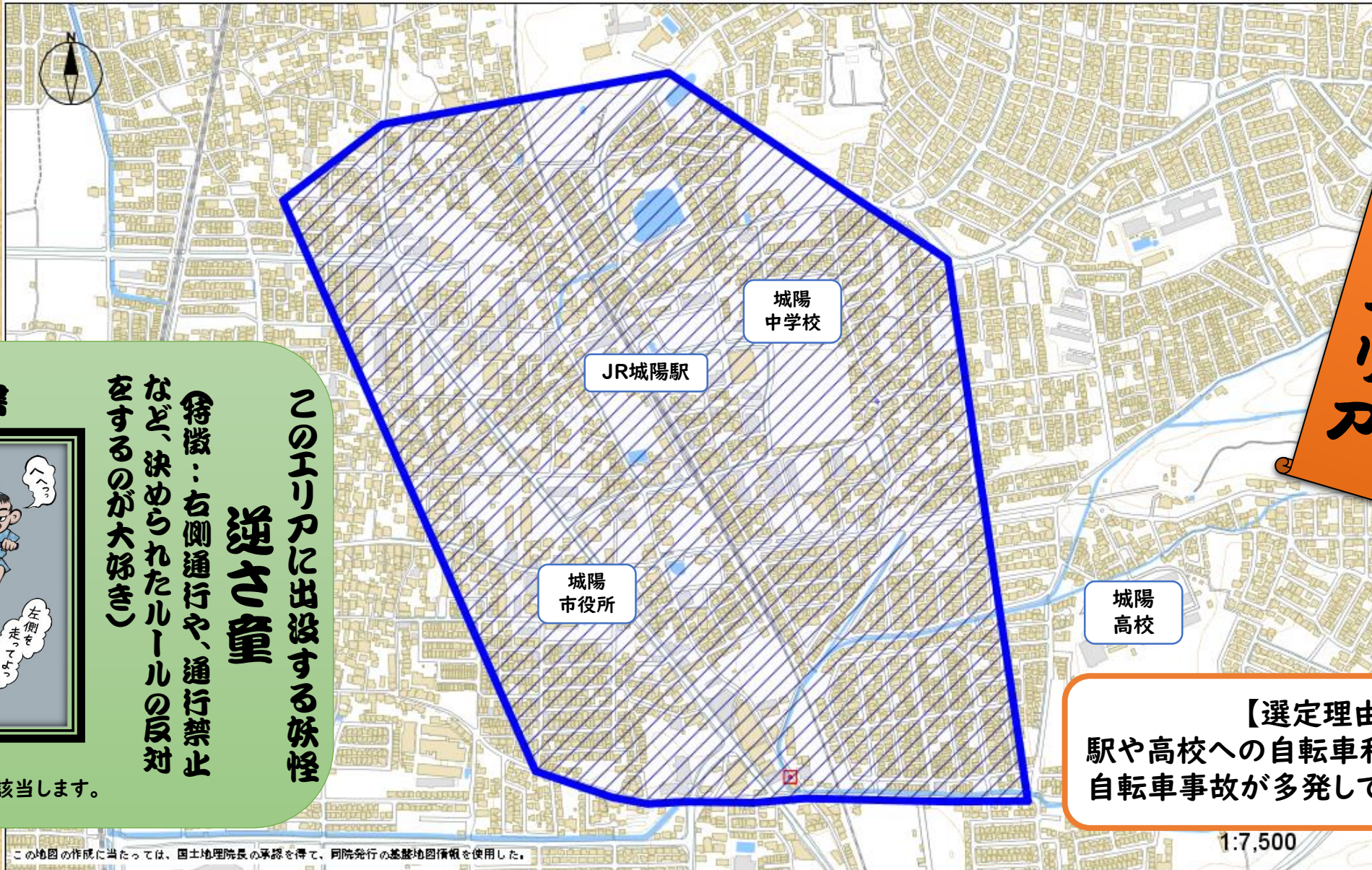
このエリアを自転車で走行する人は、次の点に注意しましょう!

- ① 朝の通勤通学時間帯の駅付近では、勤務先や学校に向かう自転車が多くみられます。急いでいても「止まれ」の標識がある交差点では、停止線の手前で必ず一時停止し、横断歩行者を優先しましょう。
- ② 踏切の手前では一時停止し、警報器がなっている時は絶対に立入ってはけません。
- ③ 自転車に乗る時は必ず自転車乗車用ヘルメットをかぶり、車道の左側を走行しましょう。



京都府警察では、**自転車運転者の交通違反に対し、指導・警告を行うとともに、悪質・危険な交通違反に対しては、検挙措置を講ずる**など、厳正に対処しています。交通事故防止に皆様のご協力をよろしくお願いします。

# 城陽警察署管内:自転車指導啓発重点地区



JR  
城陽駅  
エリア

## 手配書



通行区分違反  
通行禁止違反に該当します。

このエリアに出没する妖怪  
**逆走童**  
特徴: 右側通行や、通行禁止  
など、決められたルールの反対  
をするのが大好き)

【選定理由】  
駅や高校への自転車利用者が多く、  
自転車事故が多発している。

自転車に乗車するときは、ヘルメットを着用してね!



JR城陽駅エリアを  
走行される方へ

このエリアを自転車で走行する人は、次の点に注意しましょう!

- ① 自転車で走行する時は、必ず車道の左側を走行しましょう。  
右側通行は正面衝突の危険性が高まるなど、重大な交通事故に発展するおそれがある危険な行為です。
- ② JR城陽駅周辺では、出会い頭事故が多発しています。  
「止まれ」の標識がある交差点では、停止線の直前で必ず一時停止しましょう。
- ③ 自転車に乗る時は、自転車乗車用ヘルメットを必ずかぶりましょう。



京都府警察では、**自転車運転者の交通違反に対し、指導・警告を行うとともに、悪質・危険な交通違反に対しては、検挙措置を講ずる**など、厳正に対処しています。交通事故防止に皆様のご協力をよろしくお願いします。



自転車に乗車するときは、ヘルメットを着用してね!

当該路線を  
走行される方へ

この路線を自転車で走行する人は、次の点に注意しましょう!

- ① この路線では、出会い頭での交通事故が多発しています。赤信号では必ず停止し、幹線道路へ出る際も一度停車して、左右の安全確認を確実に行いましょう。
- ② 車道の左側を走行する時は、ロードサイドの店舗に入る車両の巻き込みに注意しましょう。渋滞車両のすり抜けも大変危険です。

京都府警察では、**自転車運転者の交通違反に対し、指導・警告を行うとともに、悪質・危険な交通違反に対しては、検挙措置を講ずる**など、厳正に対処しています。交通事故防止に皆様のご協力をよろしくお願いします。

