

親子で
まもる
交通安全



自転車を安全に!



買い物やちょっとしたお出かけなどに利用するには、自転車は手軽で便利な乗り物です。しかし、子どもを乗せるとなると、自分一人で乗るときより慎重さが必要です。自転車を安全に利用できていますか?




- 基本的なルールを確認しましょう!

1列で走ろう! ▶ 自転車は車道の左端を走る

▶ 歩道は歩行者優先、車道寄りを徐行

▶ 信号を守る

スマホしながら…や傘差し運転は禁止!

▶ 一時停止場所では必ず止まって安全確認

- 子ども2人を乗せても大丈夫?

「幼児2人同乗用自転車」であれば、幼児を2人同乗させることができます!



幼児2人同乗用
自転車のマーク



※ 幼児用座席に乗車させる場合は「小学校就学の始期に達するまで」、おんぶの場合は「6歳未満の幼児」となります。(京都府道路交通規則)

親子で
まもる
交通安全

子どもを安全に乗せる

こんな事故が…

A子さんは、幼児用座席に長女(7ヶ月)を乗せて、自転車で走行中、ハンカチを落としたことに気づき、自転車を道路端に止めて取りに行ったところ、突然自転車が車道側に倒れ、後ろから走ってきたワゴン車に轢かれた。

この事故で自転車に乗っていた長女は頭を強く打つなどして死亡した。



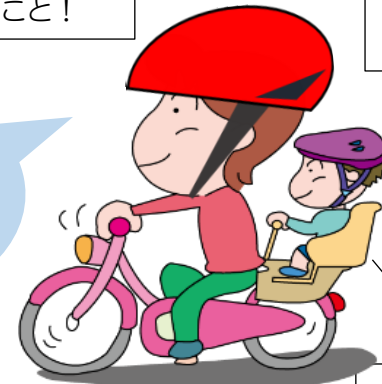
子どもを自転車に乗せたまま離れることは絶対にやめましょう!

大切な子どもを守るために…

- ハンドルに荷物をぶら下げたりしないこと!

- 子どもには、必ずヘルメットをかぶらせましょう!

子どもが乗れば、ハンドルから手をはなさないようにしましょう!



ヘルメットは自転車に乗せる前にかぶせ、自転車から降りた後でぬがせましょう。

- 荷物があるときは・・・
乗せる時 荷物 → 子ども
降りる時 子ども → 荷物

- 万一の事故や転倒に備えて、幼児用座席のシートベルトを必ず締めましょう!

※ 子どもを自転車に乗せ降りするときは、ハンドルロックをかけましょう!