

楽しく113の反則行為を覚えよう!!

—113匹のみやこっちカードの提案—

京都女子大学

kororin

目次

- 目的
- 現状
- 課題
- ターゲット
- カードの事例
- 提案
- キャラクター紹介
- みやこっちカードの例
- カード設置場所
- 特典としくみ
- まとめ

目的

自転車の113の反則行為と、青切符導入についての情報を受け身ではなく主体的に知りたいと思う仕組みを提案する。

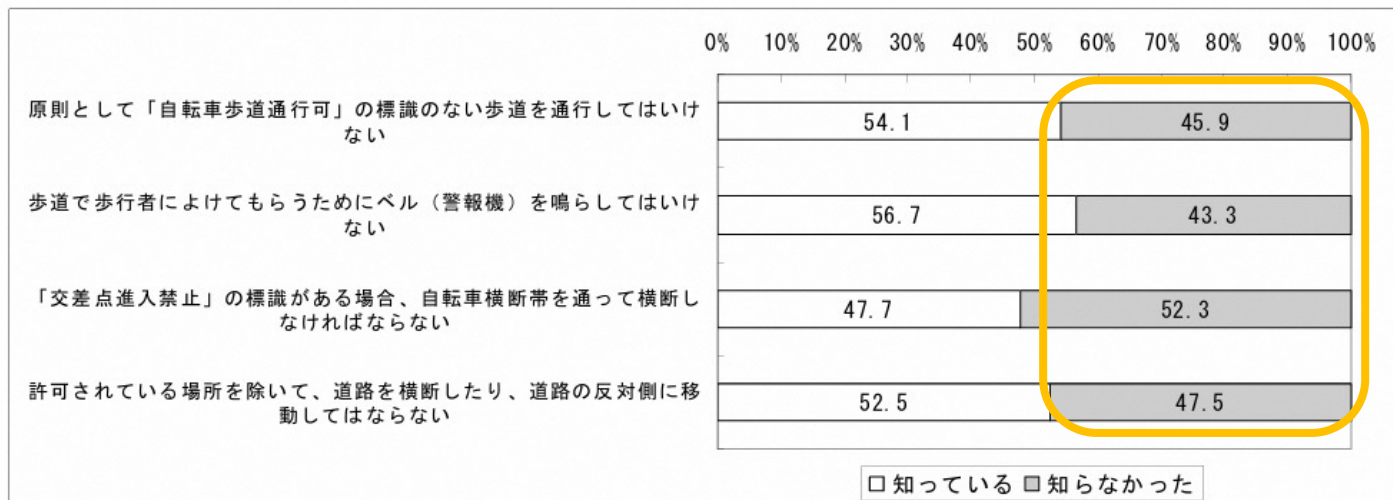
113匹のみやこっちカードを集めて自転車利用ルールを楽しく身につける。

現状

- ・ 自転車の違反に令和8年4月から**青切符**が導入される。
→ 一定期間内の反則金納付で刑事手続を免れる制度
対象の**反則行為は113**
- ・ 悪質な違反は反則通告の対象外で**赤切符**となり刑事手続へ移行（飲酒運転や妨害運転等）
- ・ 京都府警は自転車安全利用五則を発信
- ・ 京都は観光客・学生・高齢者の自転車利用が多い
- ・ ヘルメット努力義務化・自転車保険義務化など対策

自転車ルール・マナーの認知度（歩道通行者）

■ 普段歩道を通行している自転車利用者



ルールの認知度

内閣府の調査によれば、自転車を利用している人の約半分も的人がルールを「知らなかった」と回答している。

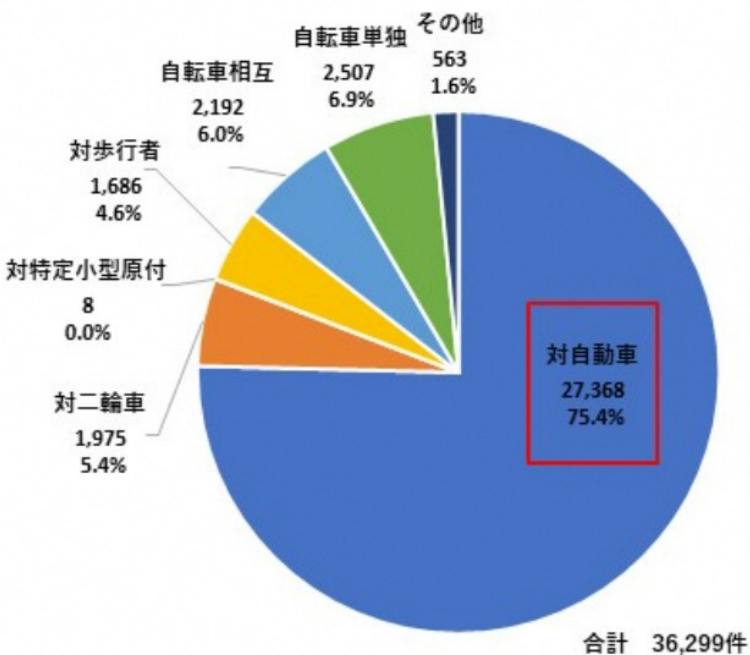
ルールの認知の低さが、自転車での事故にもつながっている。

〈画像引用〉

<https://www8.cao.go.jp/koutu/chouken/h22/pdf/houkoku/4.pdf>

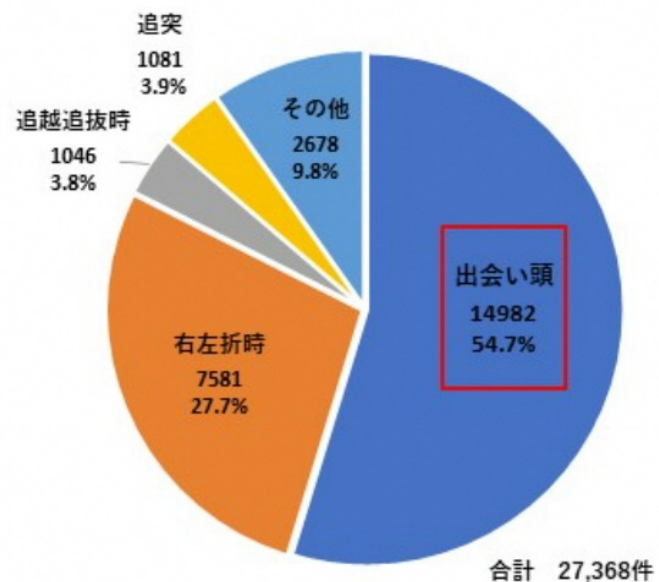
自転車関連死亡・重症事故の相手

(第1・第2当事者)
(令和2年～令和6年合計)



対自動車、死亡・重症事故の状況

(第1・第2当事者)
(令和2年～令和6年合計)



自転車の事故

自転車と自動車の事故が死亡・重症事故の約75%しめる。

死亡・重症事故のうち、約55%が出会い頭衝突によるものである。

安全不確認や一時不停止の違反によるものが多い。

〈画像引用〉

<https://www.npa.go.jp/bureau/traffic/bicycle/info.html>

課題

- 113の反則行為が漢字が多く文字だけで分かりづらく覚えられない。
- 数が多すぎる。
- 反則行為のイメージがわからない。
- 反則内容と違反金を繋げて覚えづらい。

● 対象の113の反則行為一覧 ●		
9,000円~12,000円 放置駐車違反(8) <ul style="list-style-type: none"> ・駐車禁止場所 9,000円 ・駐停車禁止場所 10,000円 ・駐車禁止場所かつ高齢運転者等専用場所 11,000円 ・駐停車禁止場所かつ高齢運転者等専用場所 12,000円 	6,000円~12,000円 速度超過 <ul style="list-style-type: none"> ・超過速度が15km/h未満 6,000円 ・超過速度が15km/h以上20km/h未満 7,000円 ・超過速度が20km/h以上25km/h未満 10,000円 ・超過速度が25km/h以上30km/h未満 12,000円 	12,000円 携帯電話使用等(保持)
6,000円~9,000円 駐停車違反(13) <ul style="list-style-type: none"> ・駐車禁止場所 6,000円 ・駐停車禁止場所 7,000円 ・駐車禁止場所かつ高齢運転者等専用場所 8,000円 ・駐停車禁止場所かつ高齢運転者等専用場所 9,000円 	5,000円~6,000円 信号無視 <ul style="list-style-type: none"> ・点滅信号 5,000円 ・点灯信号 6,000円 	7,000円 遮断踏切立入り
6,000円 通行区分違反(4) 追越し違反(6) 踏切不停止等 交差点安全進行義務違反 環状交差点安全進行義務違反 横断歩行者等妨害等(4) 安全運転義務違反	5,000円 通行禁止違反 被側方通過車義務違反 道路外出右左折合図車妨害 車間距離不保持 路面電車後方不停止 交差点右左折等合図車妨害 環状交差点通行車妨害等(2) 指定場所一時不停止等 減光等義務違反 警音器吹鳴義務違反 自転車制動装置不良 安全地帯徐行違反 安全不確認ドア開放等	5,000円 歩行者用道路徐行違反 通行帯違反(3) 法定横断等禁止違反 進路変更禁止違反(2) 乗合自動車発進妨害 交差点優先車妨害(2) 緊急車妨害等(4) 交差点等進入禁止違反(2) 合図不履行(2) 乗車積載方法違反(2) 泥はね運転 転落等防止措置義務違反 停止措置義務違反
3,000円 通行許可条件違反 軌道敷内違反(3) 環状交差点左折等方法違反(2) 制限外許可条件違反 歩道徐行等義務違反	3,000円 路側帯進行方法違反 道路外出右左折方法違反 警音器使用制限違反 原付等牽引違反	6,000円 歩行者等側方通過義務違反 急ブレーキ禁止違反 指定横断等禁止違反 追い付かれた車両の義務違反(2) 割込み等 優先道路通行車妨害等(2) 徐行場所違反 無灯火 合図制限違反 軽車両整備不良 幼児等通行妨害(2) 転落積載物等危険防止措置義務違反 公安委員会遵守事項違反

※()は、反則行為の根拠となる道路交通法の条文の数を示しています。

ターゲット

自転車を利用する全世代
旅行者や、外国人

自転車利用ルールを知らない人はもちろん、既に知っている人にも再認知してもらう。



受け身ではなく主体的に情報をとりに行く仕組み



カードの事例

寺社仏閣カード

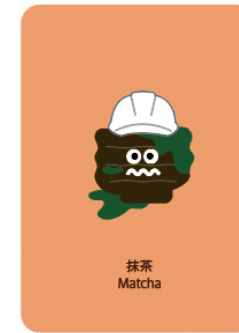


駅カード



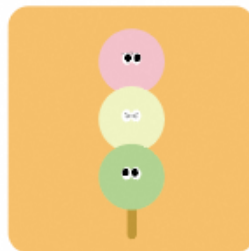
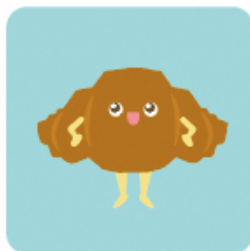
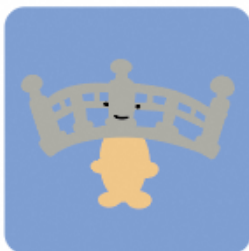
〈画像引用〉 神社仏閣カード「寺社仏閣カードって?」 <https://www.jiniyabukkaku-card.com/> JR東日本「駅カード」 <https://www.jreast.co.jp/niigata/eki-card/index.html>

提案



京都をモチーフにしたキャラ **”みやこっち”** たちと一緒に
自転車利用ルールを覚えよう！

キャラクター紹介



みやこっちカードの例

● 速度違反



● 携帯電話の使用



● イヤフォンの使用



● 一時不停止



● 傘さし運転



● 信号無視



表面



みやこっちキャラ

裏面



罰則金

交通ルール違反
注意喚起のメッセージ

カード

 <p>カルネ Camel</p>	<p>¥12000</p>  <p>速度超過 スピードは出しすぎず 法定速度を守ろう！</p>	 <p>五条橋 Gojo-bashi Bridge</p>	<p>¥12000</p>  <p>携帯電話の使用 スマートフォンを持ちながら 使用しながらの運転はやめよう！</p>	 <p>千枚漬け Senmai-zuke</p>	<p>¥12000</p>  <p>放置駐車違反 自転車は決められた場所に 駐輪しよう！</p>	 <p>鴨 Wild duck</p>	<p>¥7000</p>  <p>道交路切立入り 路切の中には入らず 離れて待ちましょう！</p>	 <p>湯豆腐 Boiled tofu</p>	<p>¥9000</p>  <p>駐停車違反 自転車は決められた場所で 駐輪・停車しよう！</p>	 <p>抹茶 Matcha</p>	<p>赤切符</p>  <p>飲酒運転 お酒を飲んだ後の 自転車運転は厳禁！！</p>
 <p>クロワッサン Croissant</p>	<p>¥5000</p>  <p>一時不停止 一時停止の標識がある 場所では停まろう！</p>	 <p>八つ橋 Yatsushashi</p>	<p>¥5000</p>  <p>傘さし運転 傘を手に持ちながらの 運転はやめよう！</p>	 <p>七味 Chili Pepper</p>	<p>¥5000</p>  <p>制動装置不良 ブレーキ等が正常に動くか 点検・確認しよう！</p>	 <p>焼き物 Pottery</p>	<p>¥6000</p>  <p>逆走禁止 左側通行で 逆走はやめよう！</p>	 <p>湯葉 Yuba</p>	<p>¥6000</p>  <p>歩道の危険な走行 原則車道を走行し 歩道では歩行者を優先しよう！</p>	 <p>三色団子 Three colored dumplings</p>	<p>¥5000</p>  <p>車間距離不保持 自転車同士の間 適切な距離を守ろう！</p>
 <p>ラーメン Ramen</p>	<p>¥6000</p>  <p>信号無視 赤信号では停まろう！</p>	 <p>着物 Kimono</p>	<p>¥5000</p>  <p>イヤホンの使用 イヤホンを使用しながらの 運転はやめよう！</p>	 <p>九条ネギ Kujo green onion</p>	<p>¥5000</p>  <p>無点灯 夜はライトをつけよう！</p>	 <p>神社 Shrine</p>	<p>¥3000</p>  <p>左折右折方法違反 右折は二段階右折 左折は左側に寄ろう！</p>	 <p>舞子 Maiko</p>	<p>¥3000</p>  <p>2人乗り 2人での乗車や 並走はやめよう！</p>	 <p>サンショウウオ salamander</p>	<p>努力義務</p>  <p>ヘルメット着用 ヘルメットは出来る限り 着用しよう！</p>

カード(表)



五条橋
Gojo-bashi Bridge



九条ネギ
Kujo green onion



クロワッサン
Croissant



抹茶
Matcha



三色団子
Three colored dumplings



舞子
Maiko

カード(裏)

¥ 12000



携帯電話の使用

スマートフォンを持ちながら
使用しながらの運転はやめよう！

¥ 5000



無点灯

夜はライトをつけよう！

¥ 5000



一時不停止

一時停止の標識がある
場所では停まろう！

赤切符



飲酒運転

お酒を飲んだ後の
自転車運転は厳禁！！

¥ 5000



車間距離不保持

自転車同士の
適切な距離を守ろう！

¥ 3000



2人乗り

2人での乗車や
並走はやめよう！

カード設置場所



特典としくみ

罰則金5万円分を集めて反射板
素材のキーホルダーを配布。



まとめ

- ・情報を主体的に集めたいくなるように配布(無料)する。
- ・設置場所(バス停)へのアクセスの手軽さと多さ。
- ・ガチャを利用して、反則金を集めて特典をつける。
- ・京都らしさを情報発信に利用する。

ご清聴ありがとうございました