

# ポリス&カレッジ2022

京都産業大学 高畠ゼミ

# 「自転車利用者の交通安全対策」

## 目次

- ▶ 京都府の現状分析
- ▶ 高鷲ゼミの政策①
- ▶ 高鷲ゼミの政策②
- ▶ 高鷲ゼミの政策③
- ▶ まとめ
- ▶ 参考文献

# 京都府の現状分析

## ▶ 自転車利用数

自転車の保有率...京都府は全国で1位（2015年調べ）

コロナウィルスの影響で全国的に利用者増加

## ▶ 自転車交通事故の発生状況

発生件数は令和3年度は896件で年々減少

しかし...毎年全事故の約2割を占める

相手方は自動車が最多

類型で見ると出会頭の事故が約半数を占める

対歩行者の事故のうち歩道上での事故が約半数を占める

# 京都府の現状分析

## ▶ 現在の府警の取り組み

自転車免許教室

広報チラシ・ポスターの作成・配布

自転車運転者講習

烏丸通などでの「自転車の歩道走行禁止」の試験的措置

自転車妖怪による交通ルールの周知

etc...

# そこから見えてくる 自転車交通事故を減らすための課題とは

- ▶ 自転車走行する上でのルールとマナーを身に着ける

ex) 自転車安全利用五則、学生へのルール指導、平安騎馬隊の見守り活動の一環

- ▶ 身についていない自転車利用者には視覚や聴覚へ訴えかけるような直接的な政策が必要

# 政策案① メロディロード



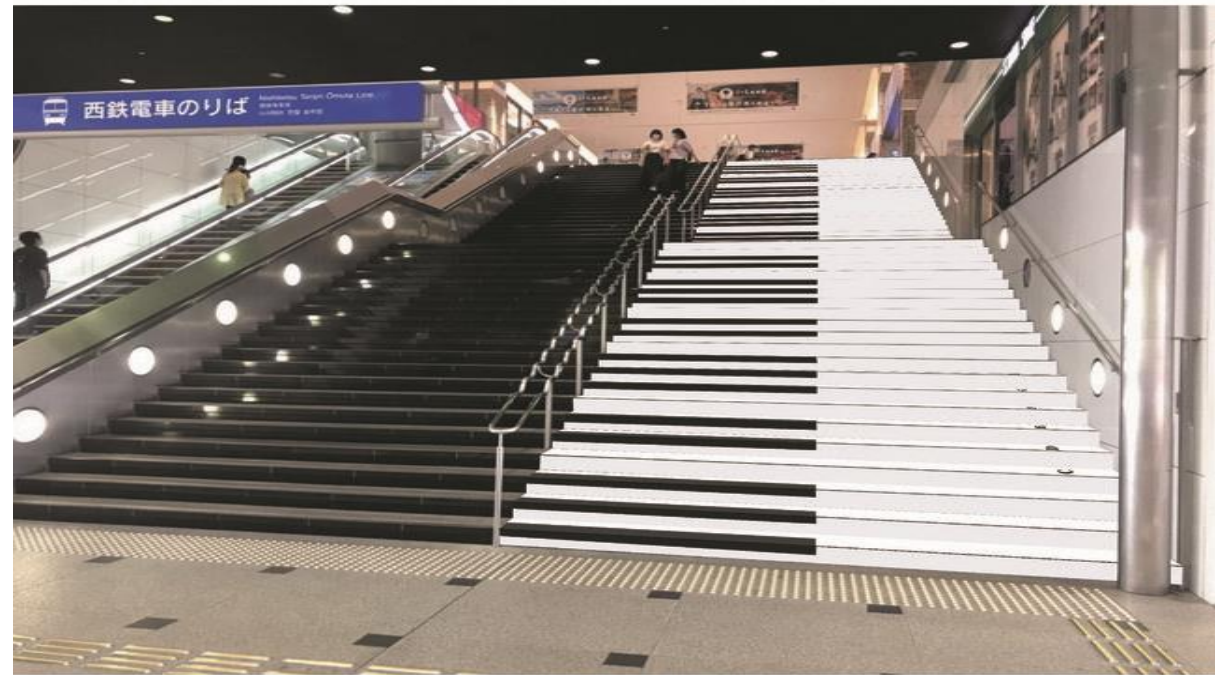
# ①メロディロード

自転車歩道通行可  
の標識



▶ メロディロードとは  
自転車の走行を感知すると音が鳴る  
→つなげて聞くと一つの曲に

▶ 参考  
西鉄福岡駅構内のピアノ階段



# ① 目的と効果

## ▶ 目的

歩行者対自転車の事故を防止

## ▶ 効果(1)

自主的な車道走行への働きかけ

「ながら運転」防止

自転車の徐行運転を促す



→ 自転車と歩行者の接触事故に対して大きな抑止力



# ① 目的と効果

## ▶ 効果(2)

設置する地域に由来した音楽を設定することによる話題性

→ 自転車事故防止の啓発につながる



政策案②  
センサ警報ライト



## ② センサ警報ライト

### ▶ センサ警報ライトとは

- 駐車場でも使われている**出庫注意灯****出庫警報システム**を利用  
→自動車と自転車が出合い頭になるような場所にも利用する  
**出庫警報システム**・・・車両出入り口に車両検知センサを設置  
→出庫時に回転灯を動作させることによって光と音で注意喚起を行う

ライトや音を作動させて自動車に自転車が来ていることを知らせる

### ▶ 参考



## ② 目的と効果

### ▶ 目的

自動車対自転車の事故を防止

### ▶ 効果

自転車が進入してくることを事前に、自動車のドライバーに視覚・聴覚的に認識

→速度の減速、一時停止を促す

見通しが悪い夜間における出会い頭事故の抑止

# 政策案③

交通安全マップ  
「きいつけておくれやすまっぷ」

# ③きいつけておくれやすまっぷ

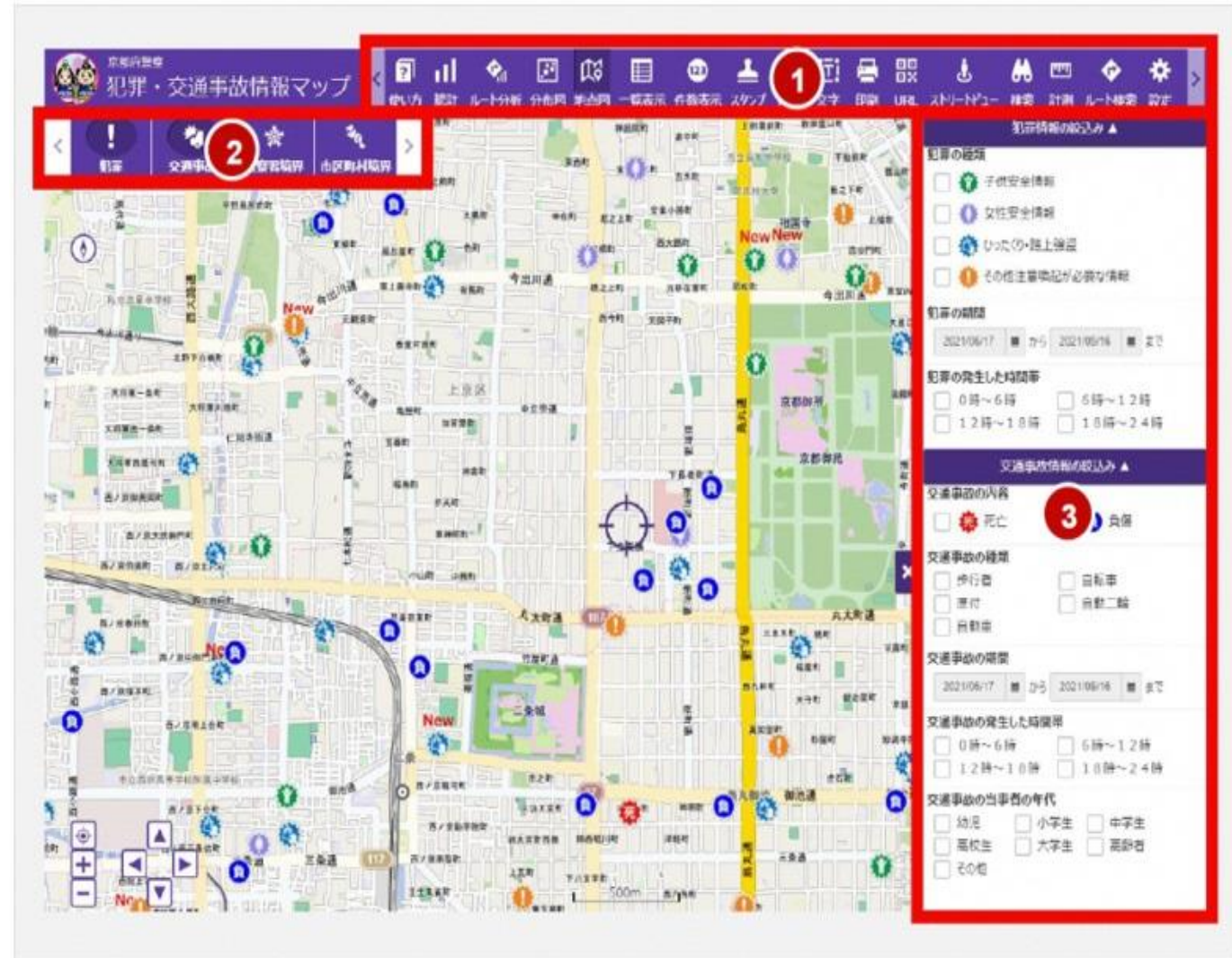
## ▶ きいつけておくれやすマップとは

自転車事故の多い道や走行するにあたり安全な道・案①と②の設置場所を記したマップ

## ▶ 具体的には...

自転車道が用意されている場所、自転車関係の死亡事故場所をマップ上に表記

→駅などの街中、学校、レンタサイクル利用者に配布する予定





### ③ 目的と効果

#### ▶ 目的

街中、学校、レンタサイクル利用者への自転車の安全利用推進

#### ▶ 効果

自転車利用する**事前に**危険及び安全な道を知らせる

①メロディロードと②センサライトの周知

**観光客**に周知

マップをもとに**安全な通学路**を作成



# まとめ

2023年4月1日から全年齢を対象に自転車利用者のヘルメット着用の努力義務が課せられる等、自転車利用者への安全利用のための法的、社会的な呼びかけ

自転車を利用する人達には重大な事故を防止するための自主的な行動が期待

しかし、この働きかけは身につくまで時間がかかる

そこで、今回提案した視覚的・聴覚的に訴えかけるような直接的な施策が自転車運転事故の防止に有効であると考えた



# 参考文献

自転車の保有率（2015年調べ）

<https://hikkoshizamurai.jp/report/report037/>

出庫注意灯出庫警報システム

<http://www.signpromotion.com/parking/st/>

京都府警察/自転車

<https://www.pref.kyoto.jp/fukei>

簡易スポットライト（無線連動）

[https://www.sekisuijushi.co.jp/products/traffic/product/luminescence\\_traffic\\_sign/luminescence\\_spot\\_light.html](https://www.sekisuijushi.co.jp/products/traffic/product/luminescence_traffic_sign/luminescence_spot_light.html)

京都府警察／犯罪・交通事故情報マップ

[https://www.pref.kyoto.jp/fukei/crime\\_accident\\_map.html](https://www.pref.kyoto.jp/fukei/crime_accident_map.html)

西鉄福岡駅 ピアノ階段

<https://tetsudo-ch.com/12600181.html>