

Police & college

2022年12月19日

京都先端科学大学 阿部ゼミ①

自転車事故防止に向けた
取り組み

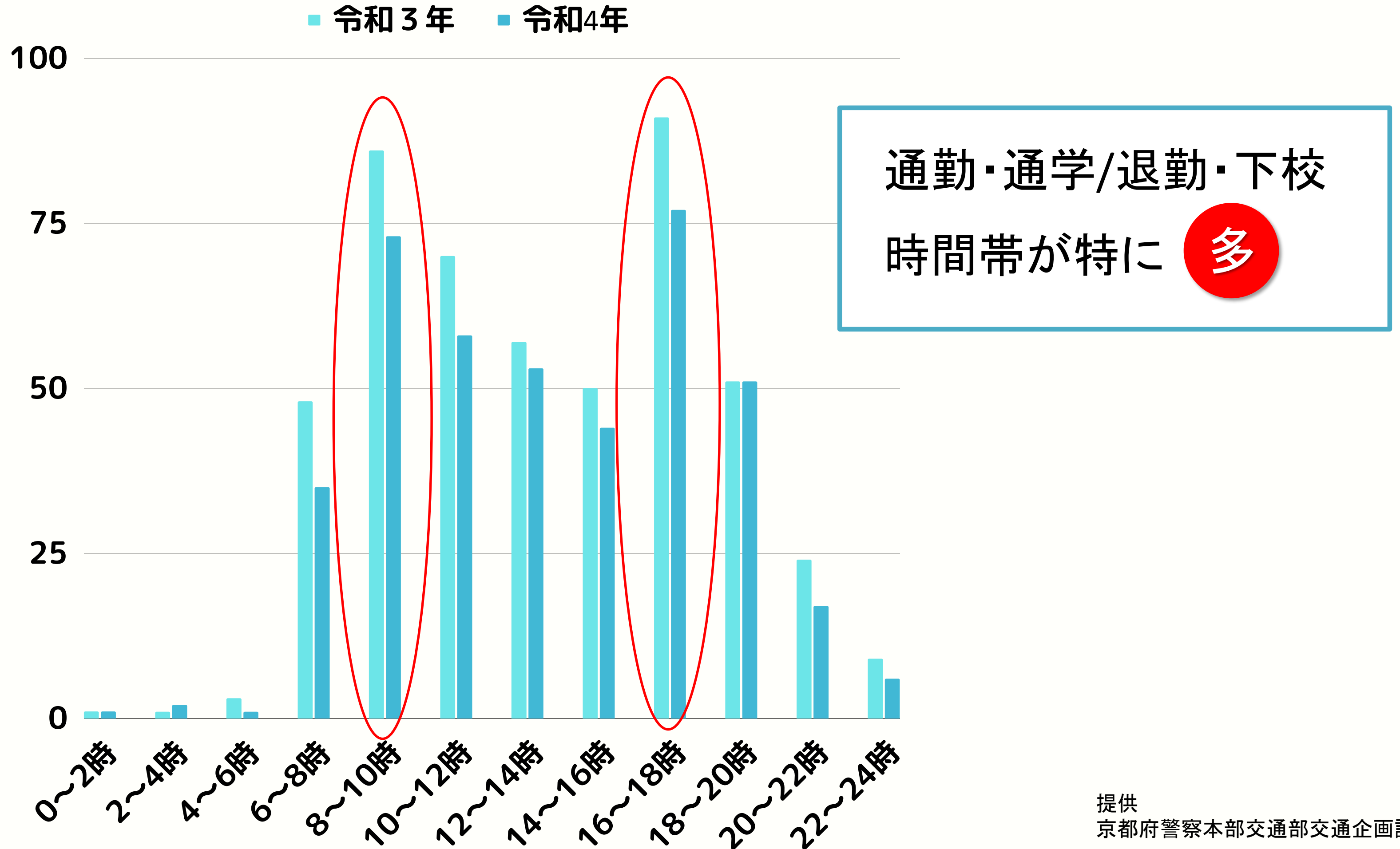
目次

- 01 現状分析
- 02 原因
- 03 提案
- 04 実施・設置
- 05 参考文献

01

現狀分析

府内における自転車事故の時間帯別発生件数



京都府警 時間帯に関する取り組み

- 1 悪質・危険な交通違反の取り締まり
- 2 自転車利用者への交通安全指導
- 3 府下一斉街頭啓発日の広報啓発
- 4 交通規制

京都府警現在施策・中京区

時間帯 交通規制区間

朝8:00～夜9:00

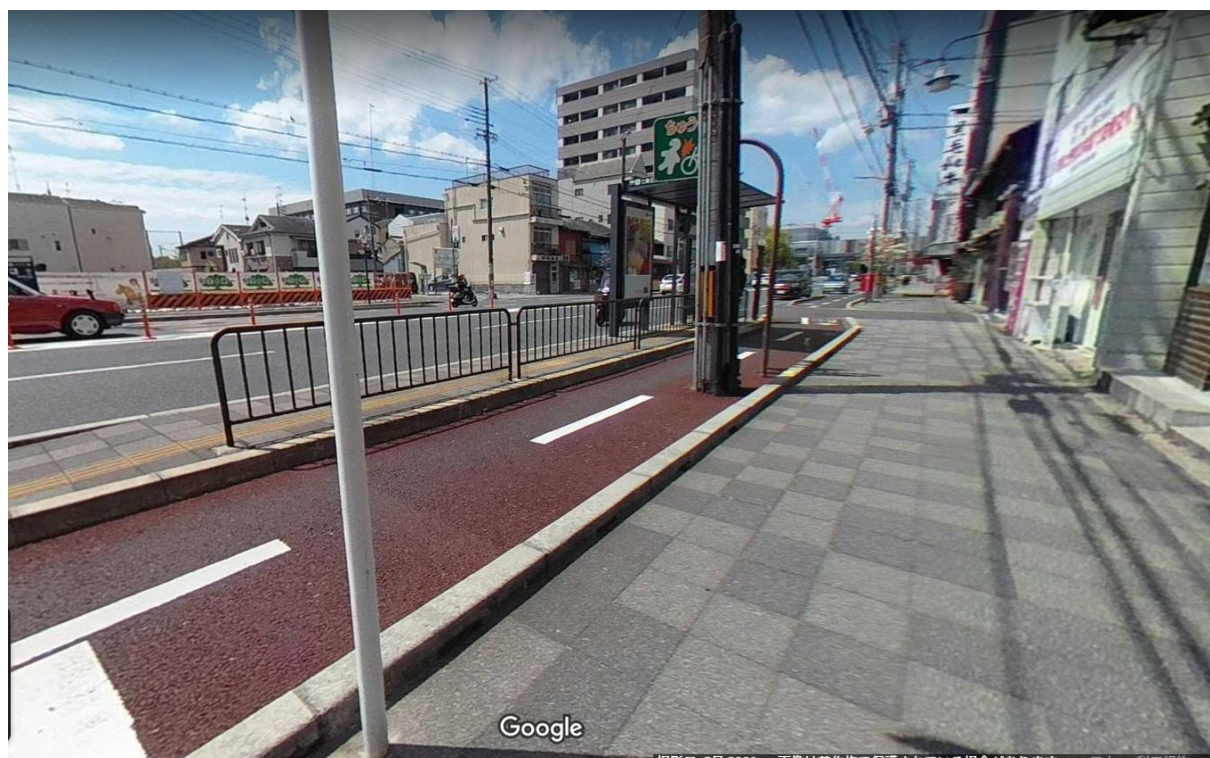


歩道上の自転車ルール

- ・自転車は車道が原則、歩道は例外
- ・車道は左側を通行
- ・歩道は歩行者優先で、車道よりを徐行
- ・普通自転車走行帯や自転車道を通行

歩行者対自転車の事故 ⇒ 5年間で**234件**

梅小路前

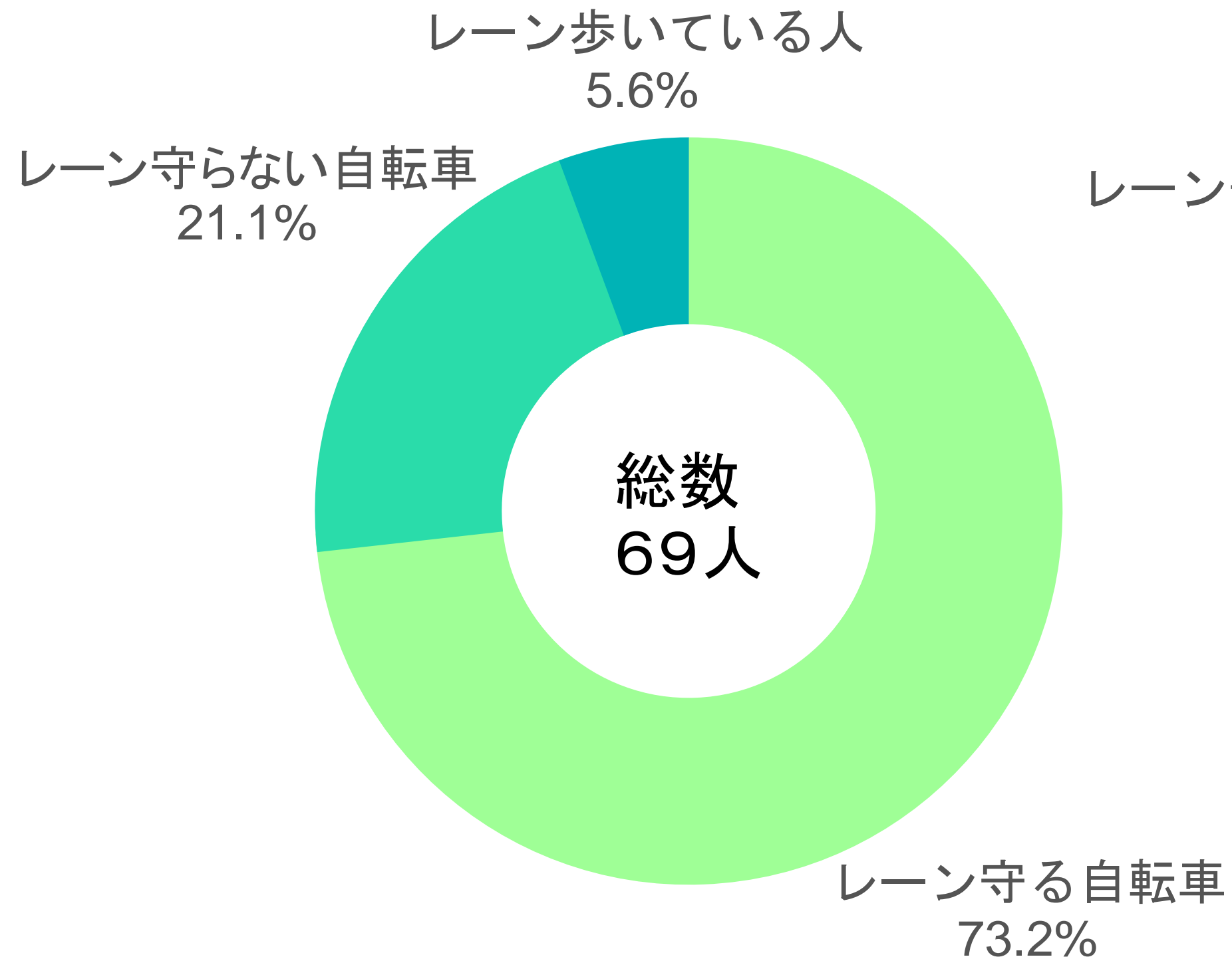


実地調査

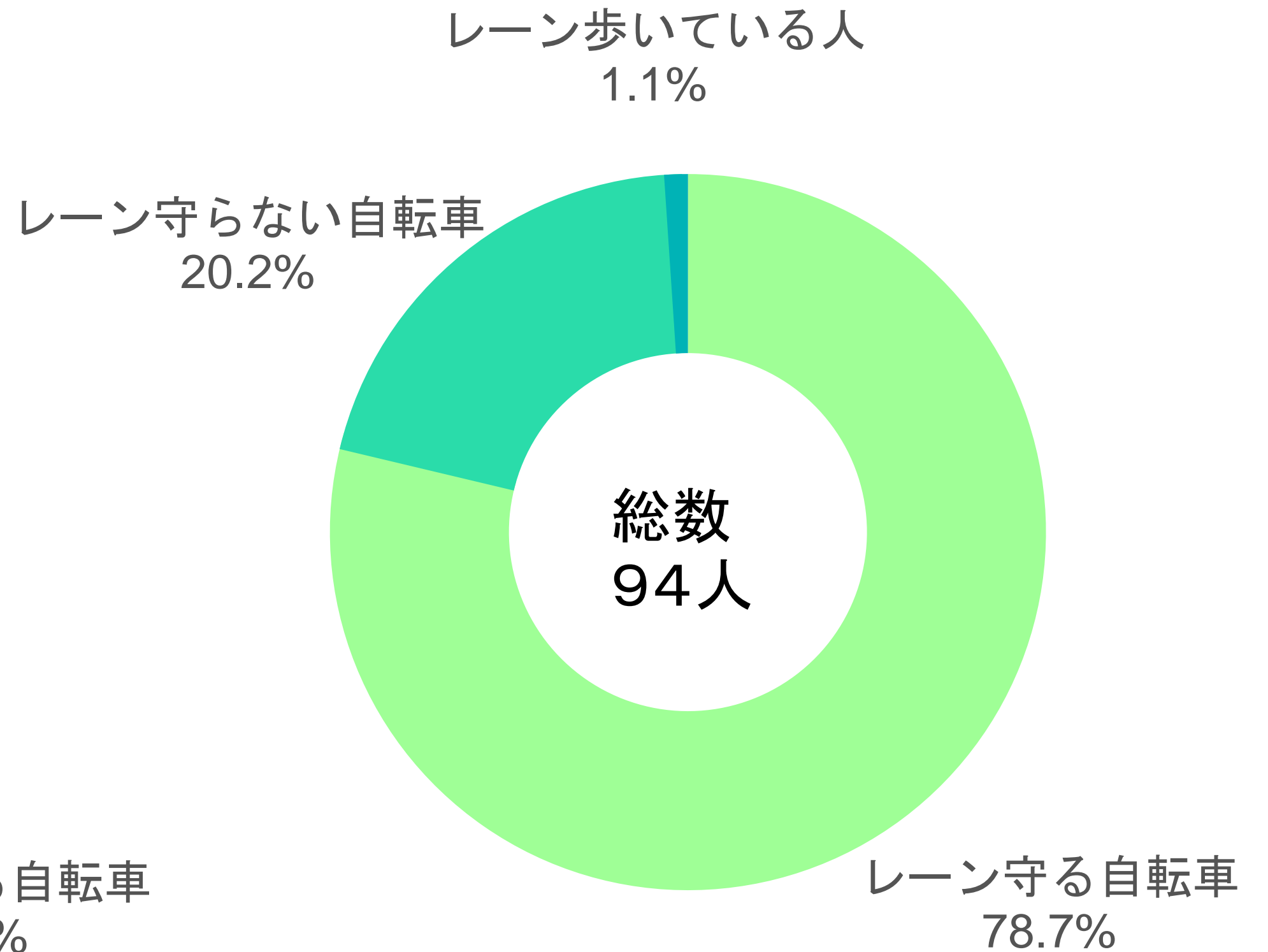
五条通



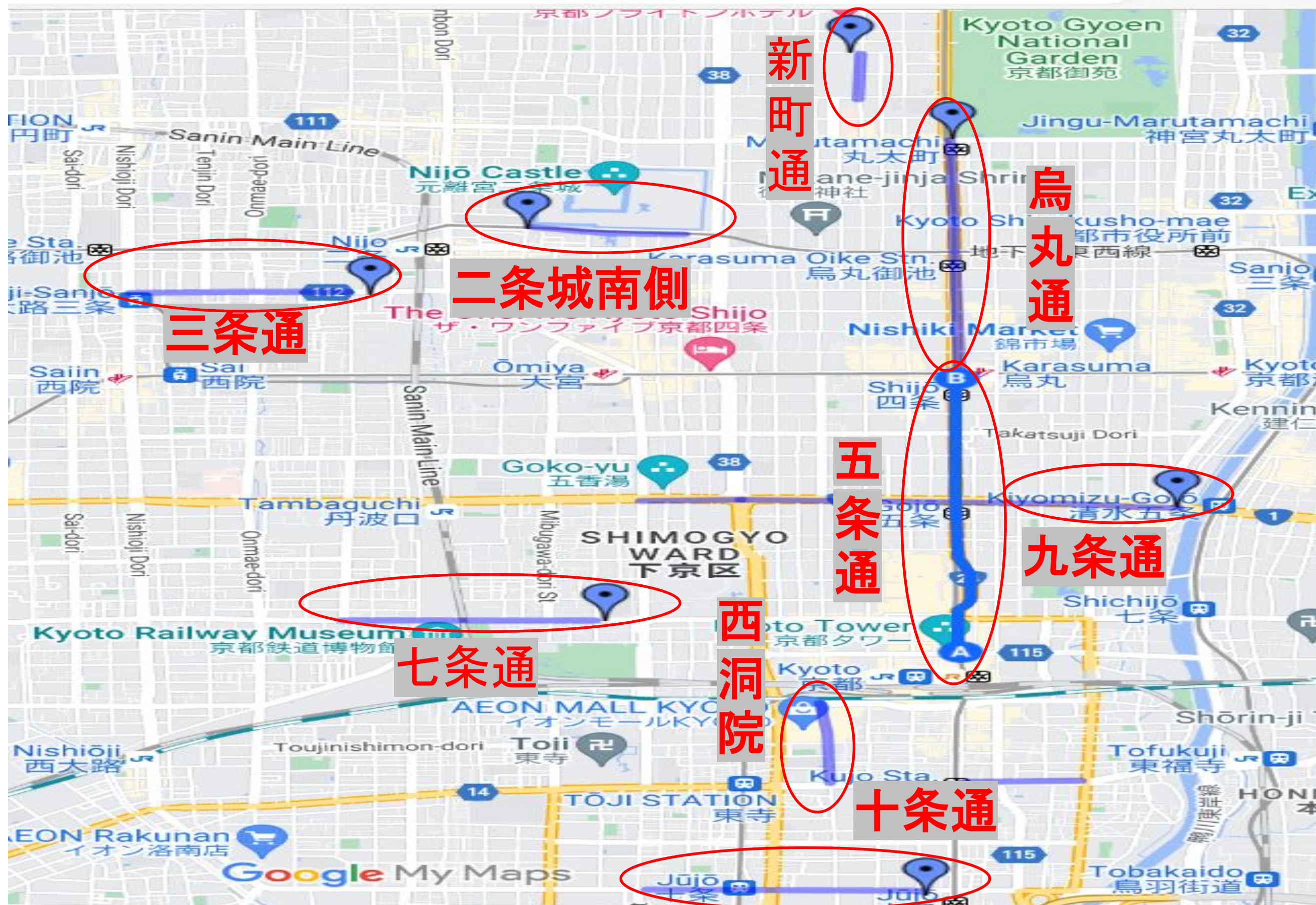
梅小路前



五条通



京都にある自転車レーン



02

原因

推測



薄暮 時間帯

微妙な
暗さ・明るさ



無灯火運転

早く帰る
ために急ぐ



注意を怠る

退勤・下校
時間帯



交通量が増える

夜

推測



暗い



視界不良

交通量が
少ない



速度を上げる

曲がり角



人がいないと
思って油断

03

提案

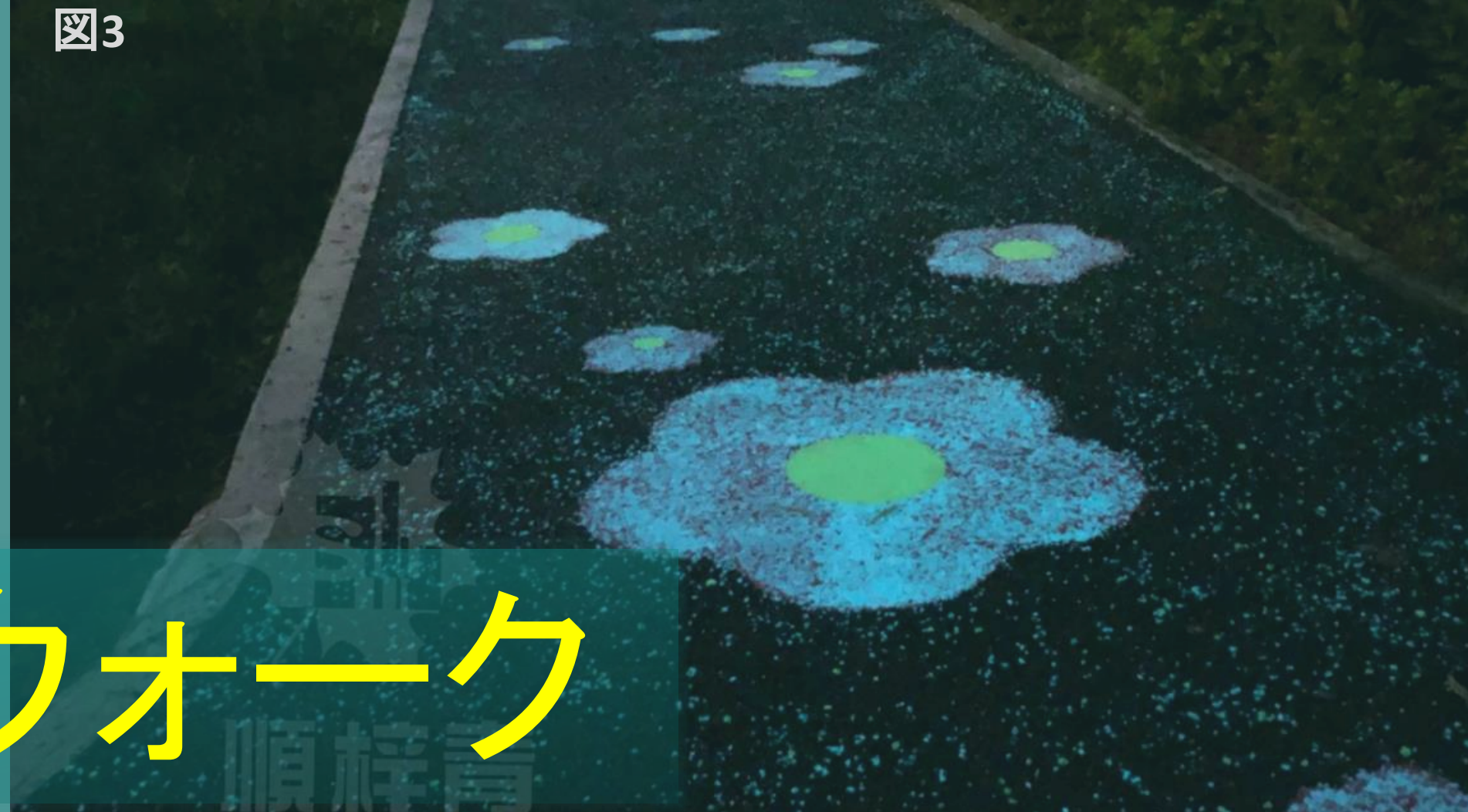
図1



図2



図3

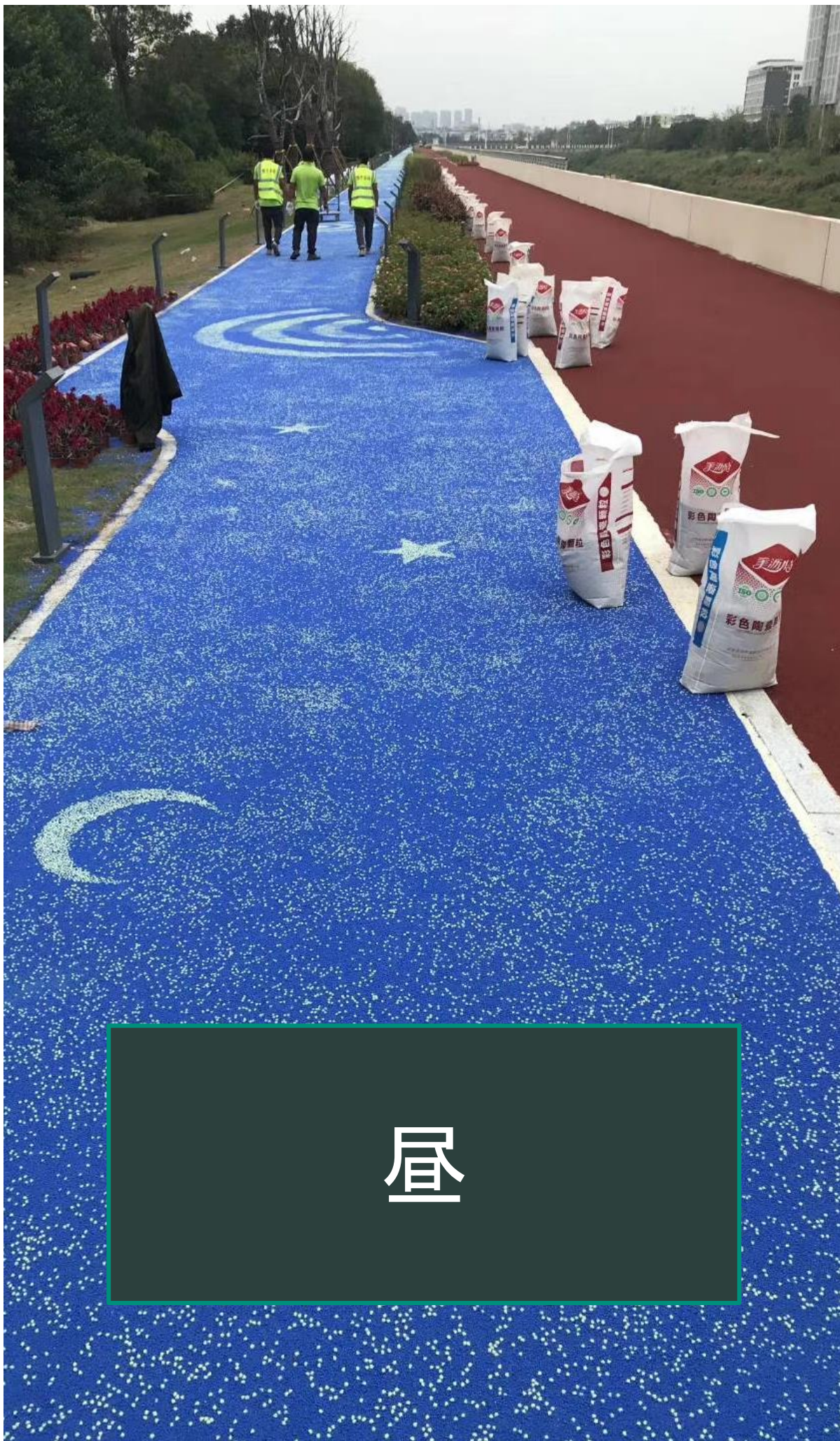


ルミナウォーク

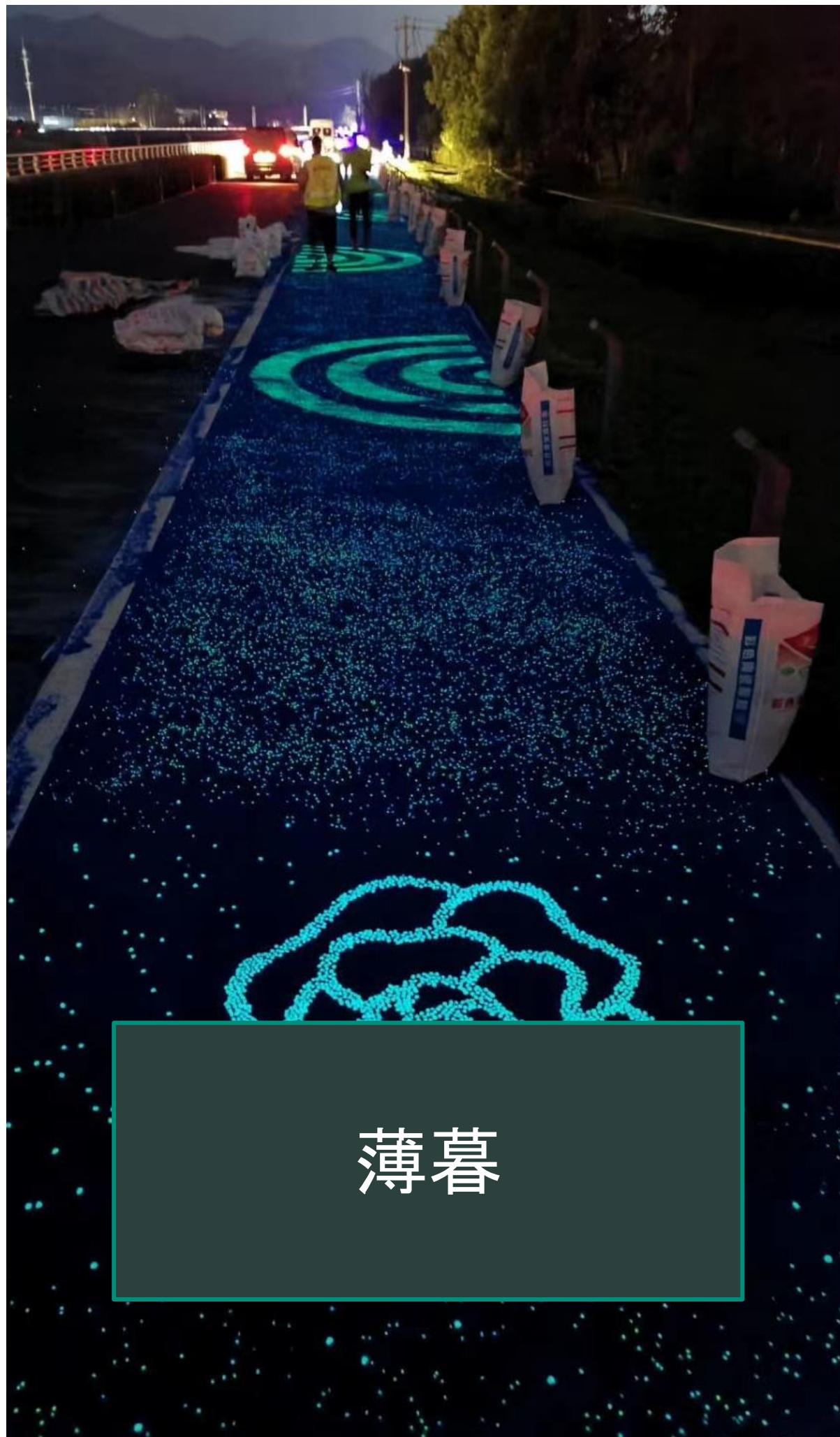
提案

- ・自転車レーンを明確にし、暗い状態でも通行場所をわかる
- ・おしゃれな交通安全対策としてSNS等で認知度を上げ、自転車レーンの存在を知ってもらう

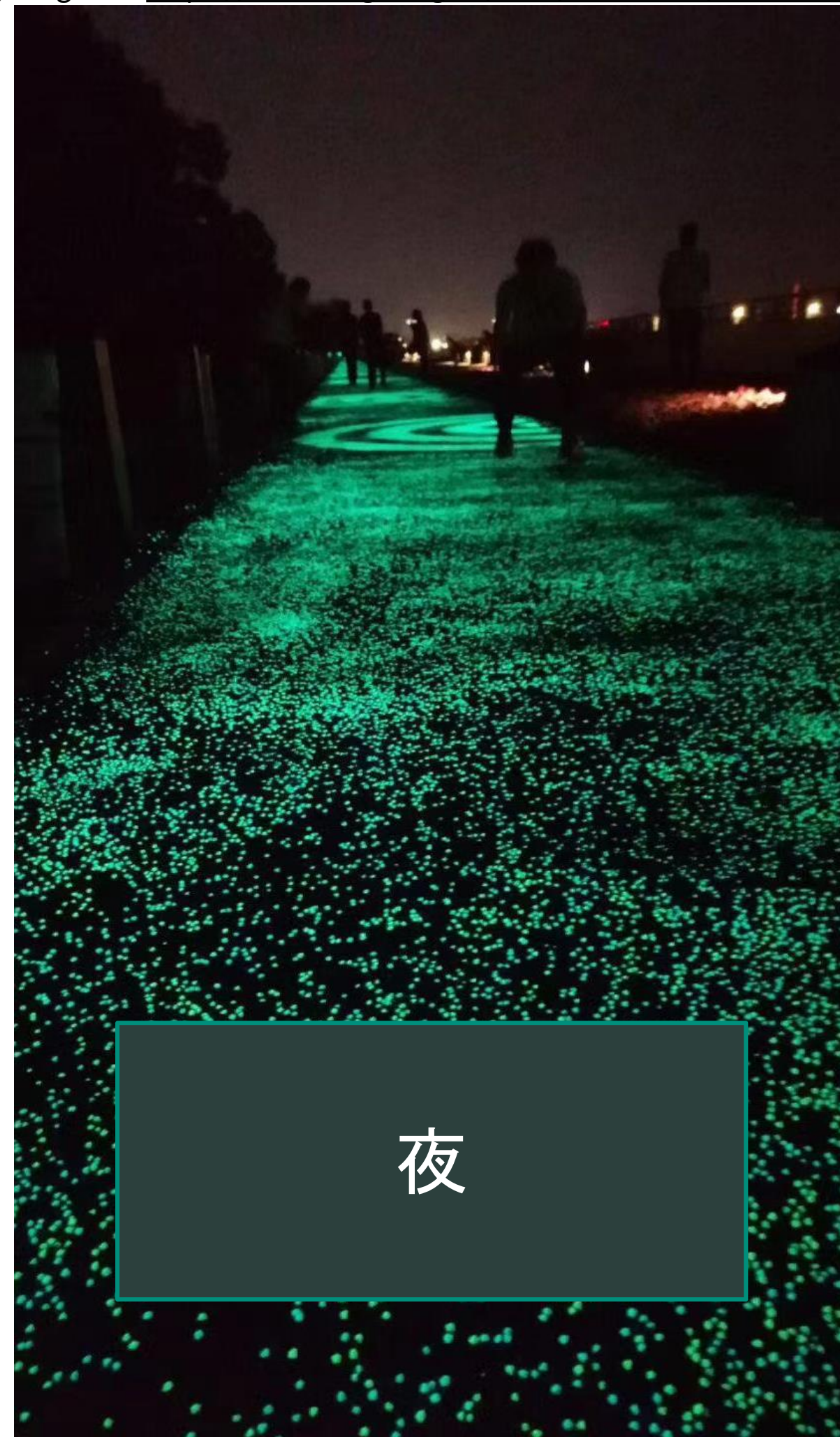




昼



薄暮



夜

見込み費用

蓄光塗料(1kg)平均価格・・・約7000円
(通販モノタロウを参考)

施工費50M(ライン新設・上書き・引き直し)
(駐車場工事総合を参考)

・・・60,000円/式

維持費

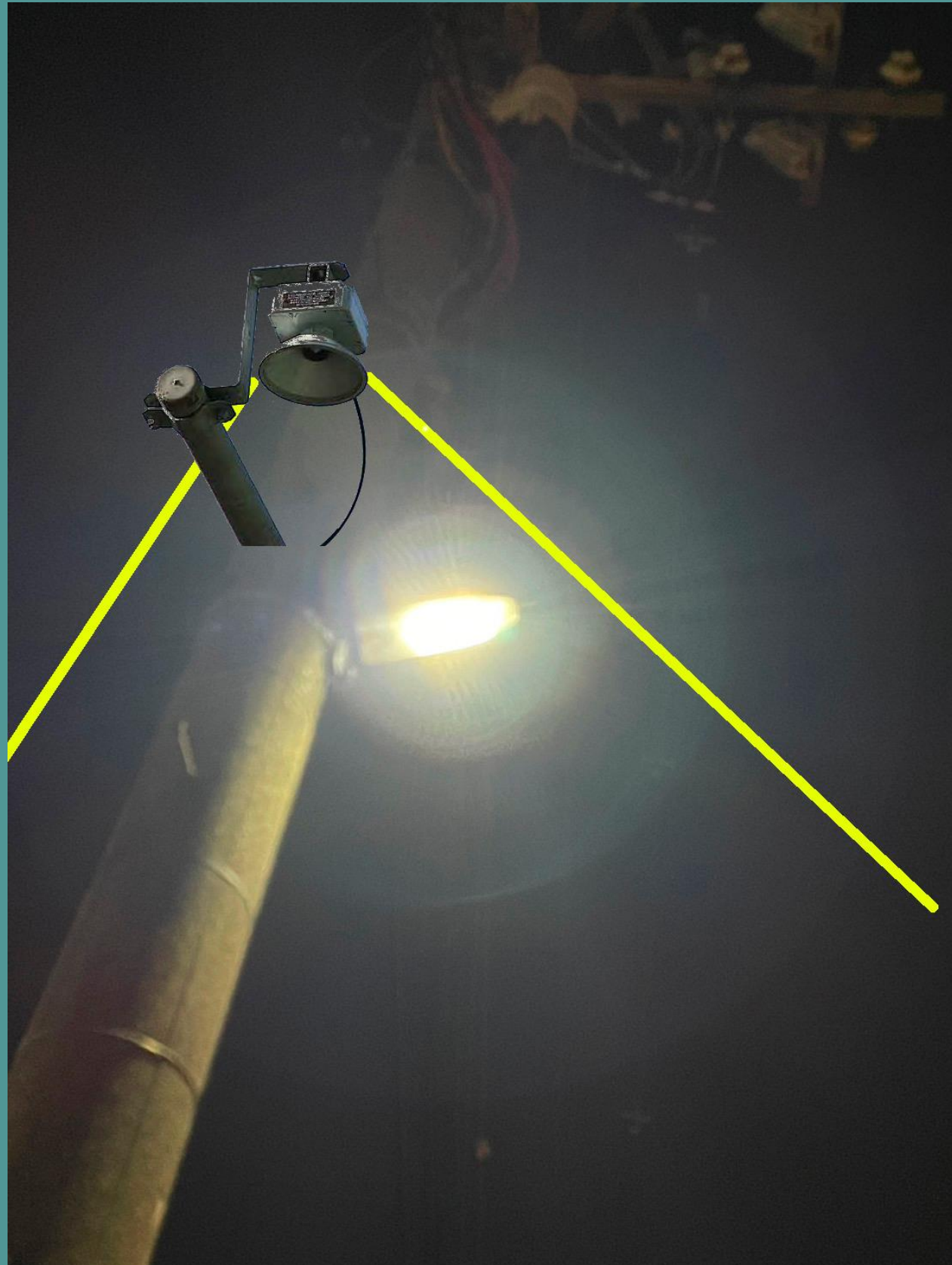
・・・0円

- ・ 人感センサーで歩行者、自転車を検知し、ライトを点灯させる

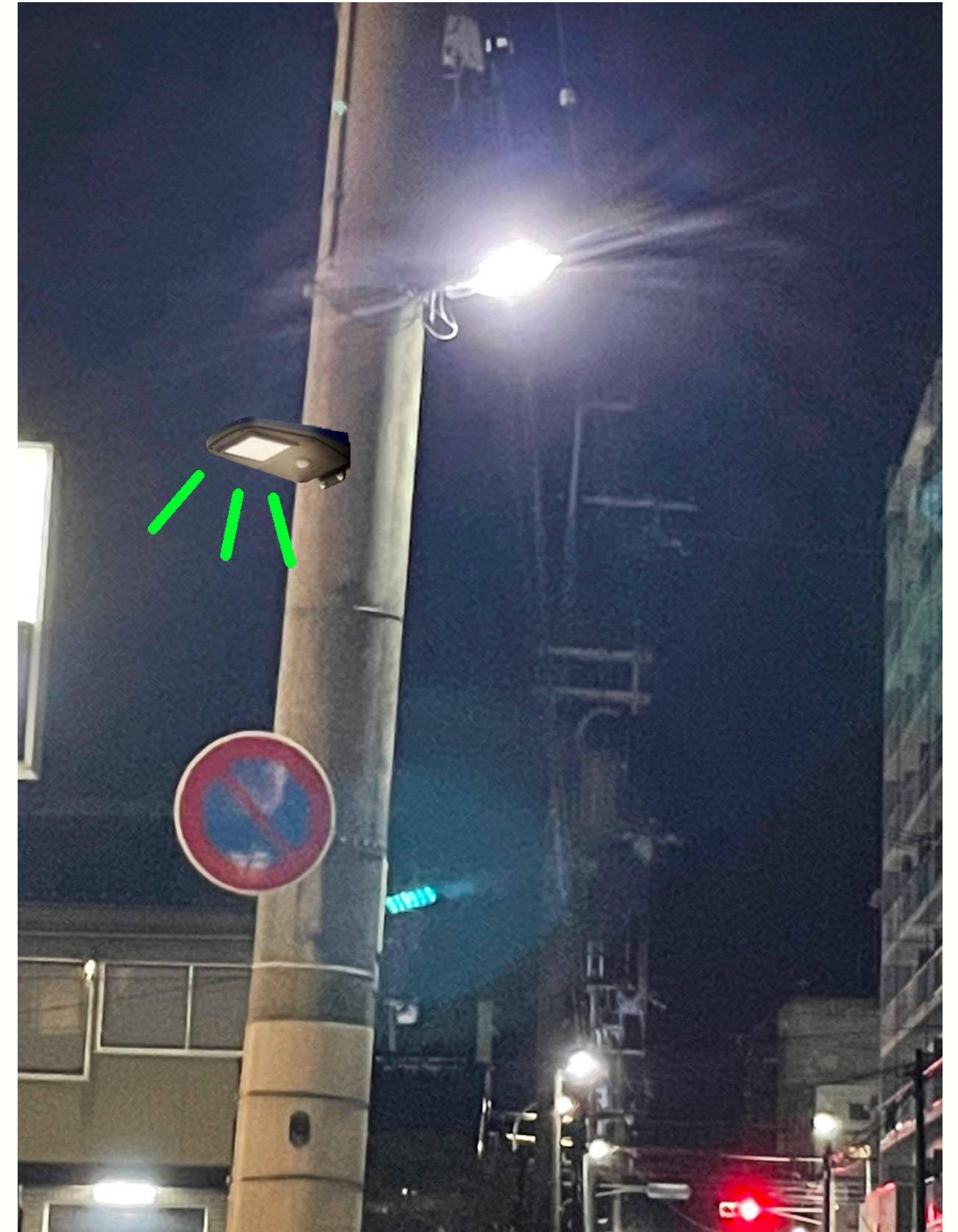
センサーライト

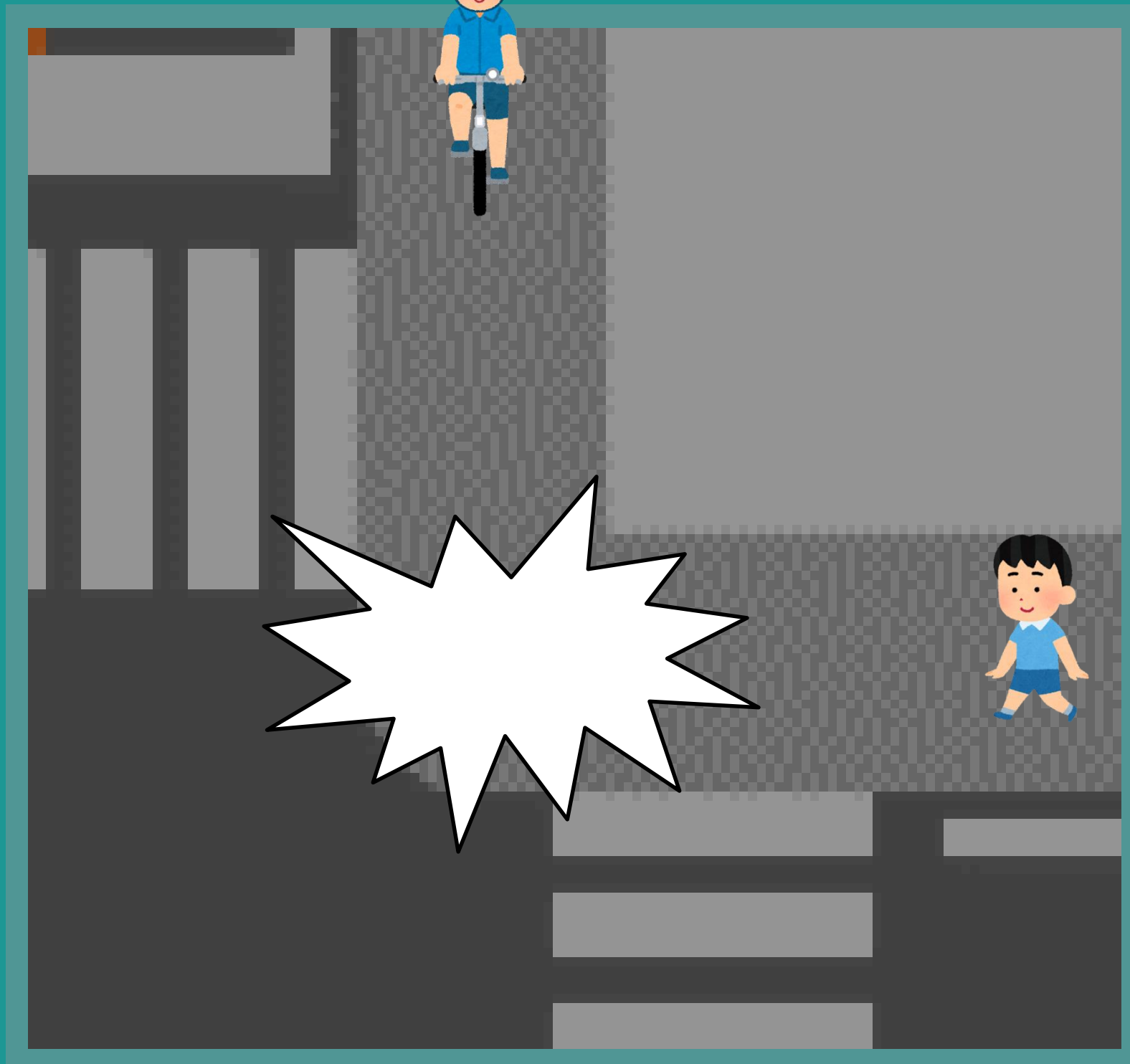
提案

②

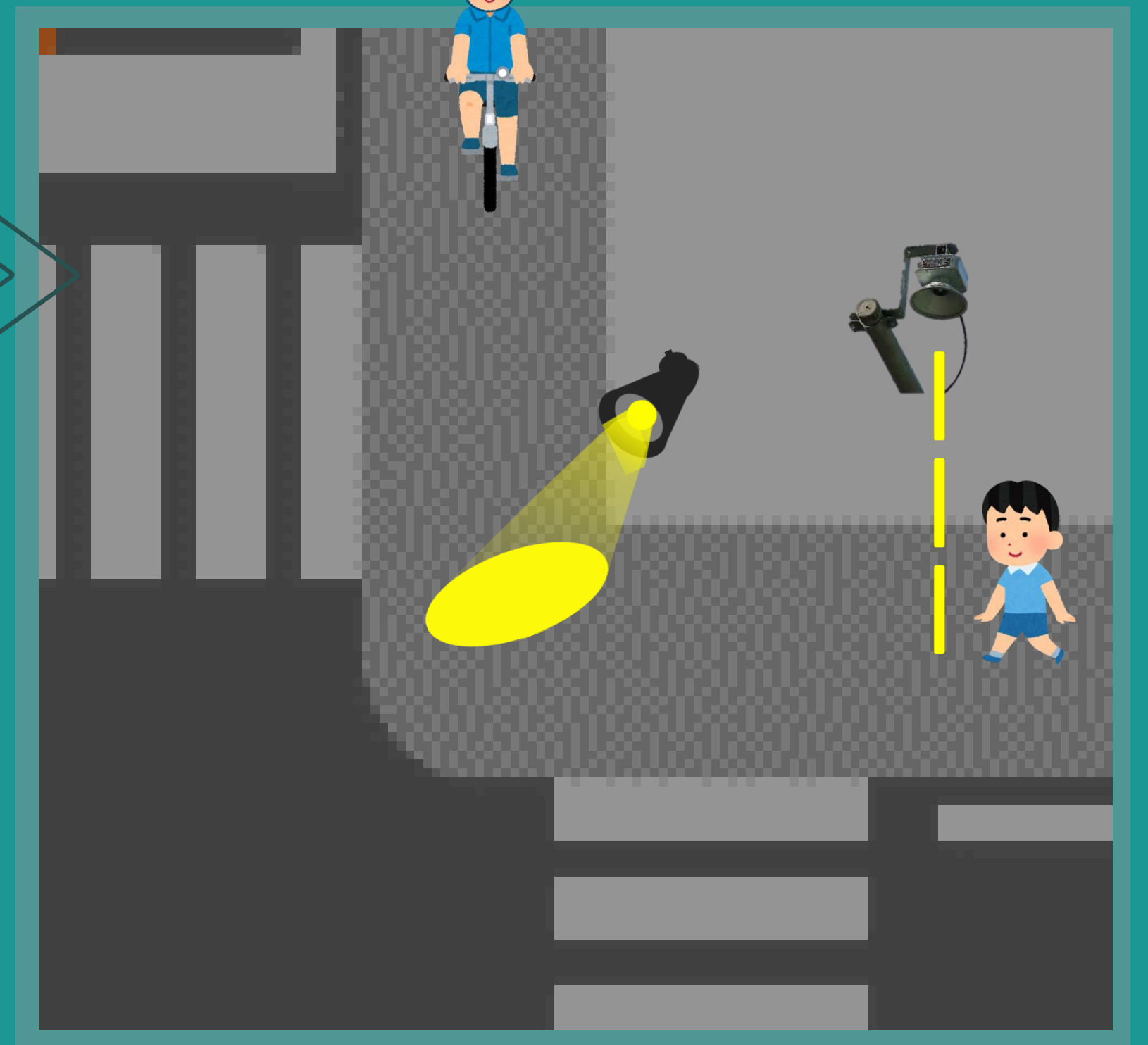


- ・ 通行者の存在を知らせることによって衝突を避ける





センサーライトなし

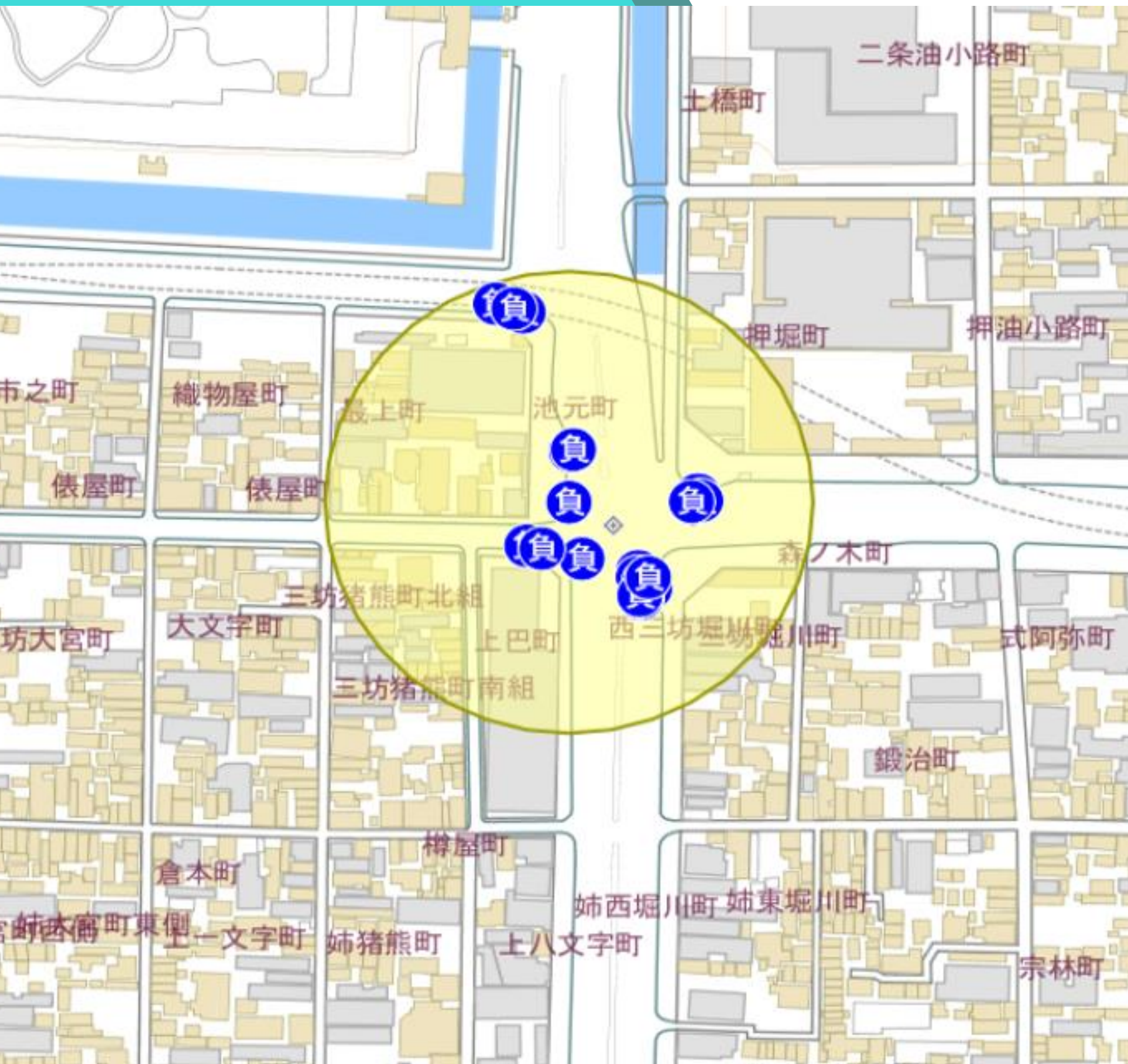


センサーライトあり

見込み費用

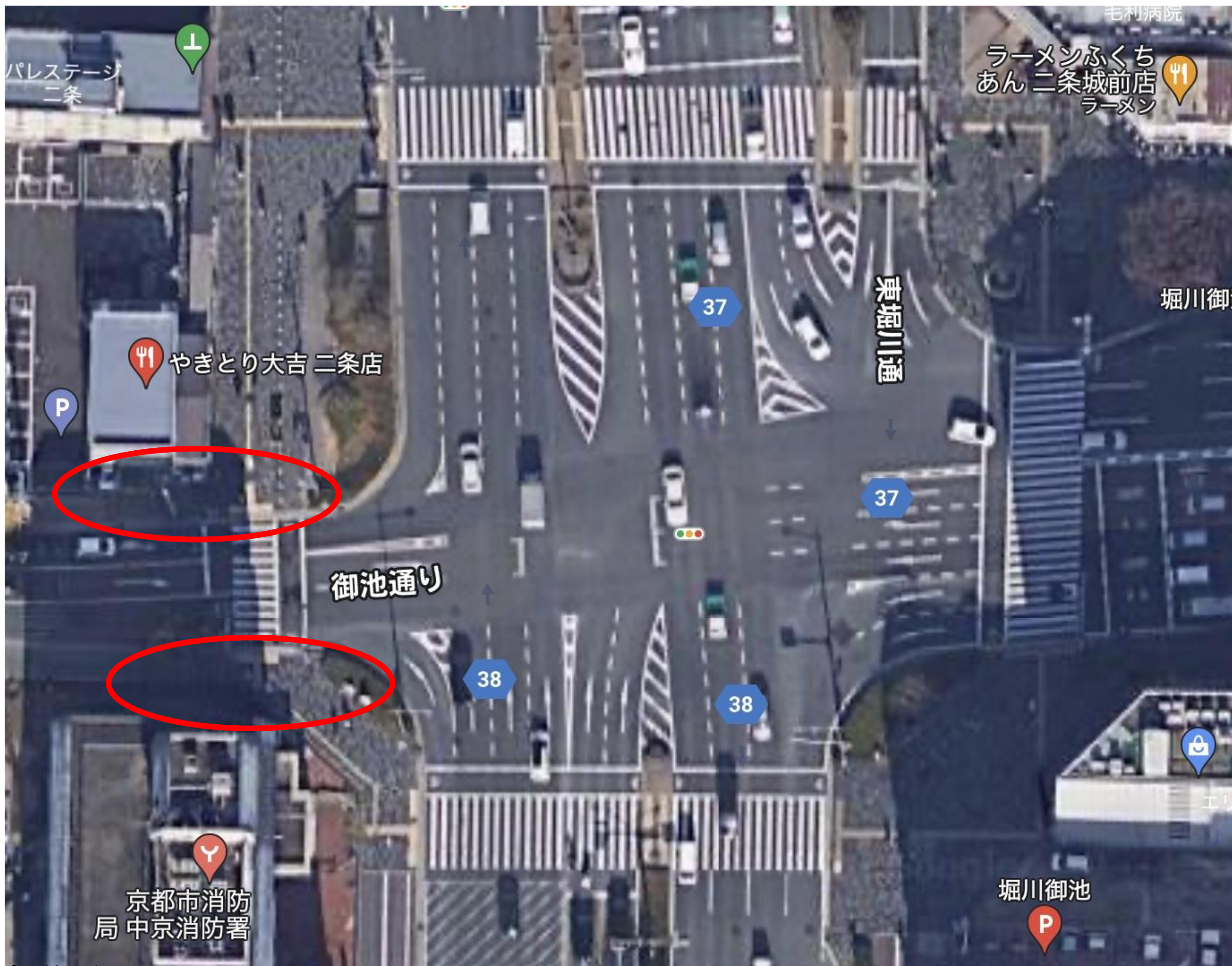
会社名	株式会社 電費半分	株式会社 ツインエコ	株式会社 共栄電機
製品名	「ソナエテル」	TWSR-p20jp	「KSL-100」
スペック	寿命:30,000 時間 全光束:1300lm/ 2500lm	6.8W 必要充電時間:8時間 重量:3キロ	商業用電源不要 80W出力のパネル 長時間使用可能
設置費用			
出典	http://www.danpaiban.com/products-led.html	http://www.twineco.com/products-led.html	http://www.kyoei-denki.com/products-led.html#so-ra2

実施・設置場所



京都市内の自転車事故件数
ワースト1位

堀川御池交差点付近



堀川御池交差点

<https://goo.gl/maps/BTmuGCm4fmZkhYmb9>

・京都府警「府内における自転車事故の時間帯別発生件数」

図 1

<https://www.fotoluminiscente.es/blog/wp-content/uploads/2015/12/P.F1.jpg>

図2

http://insulation.com.tw/image/ceralux_0717_3.jpg

図3

http://www.fsshunziqing.com/uploadfiles/pictures/product/20211011174806_3851.jpg

<https://www.fotoluminiscente.es/blog/wp-content/uploads/2015/12/P.F1.jpg>

http://insulation.com.tw/image/ceralux_0717_3.jpg

堀川御池交差点

<https://goo.gl/maps/BTmuGCm4fmZkhYmb9>

alighting.cn 「武义温泉度假村小镇绿化道路亮化提升工程—A标段——2021神灯奖申报工程—阿拉丁照明网」

<https://www.alighting.cn/case/20210315/45542.htm>