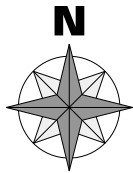
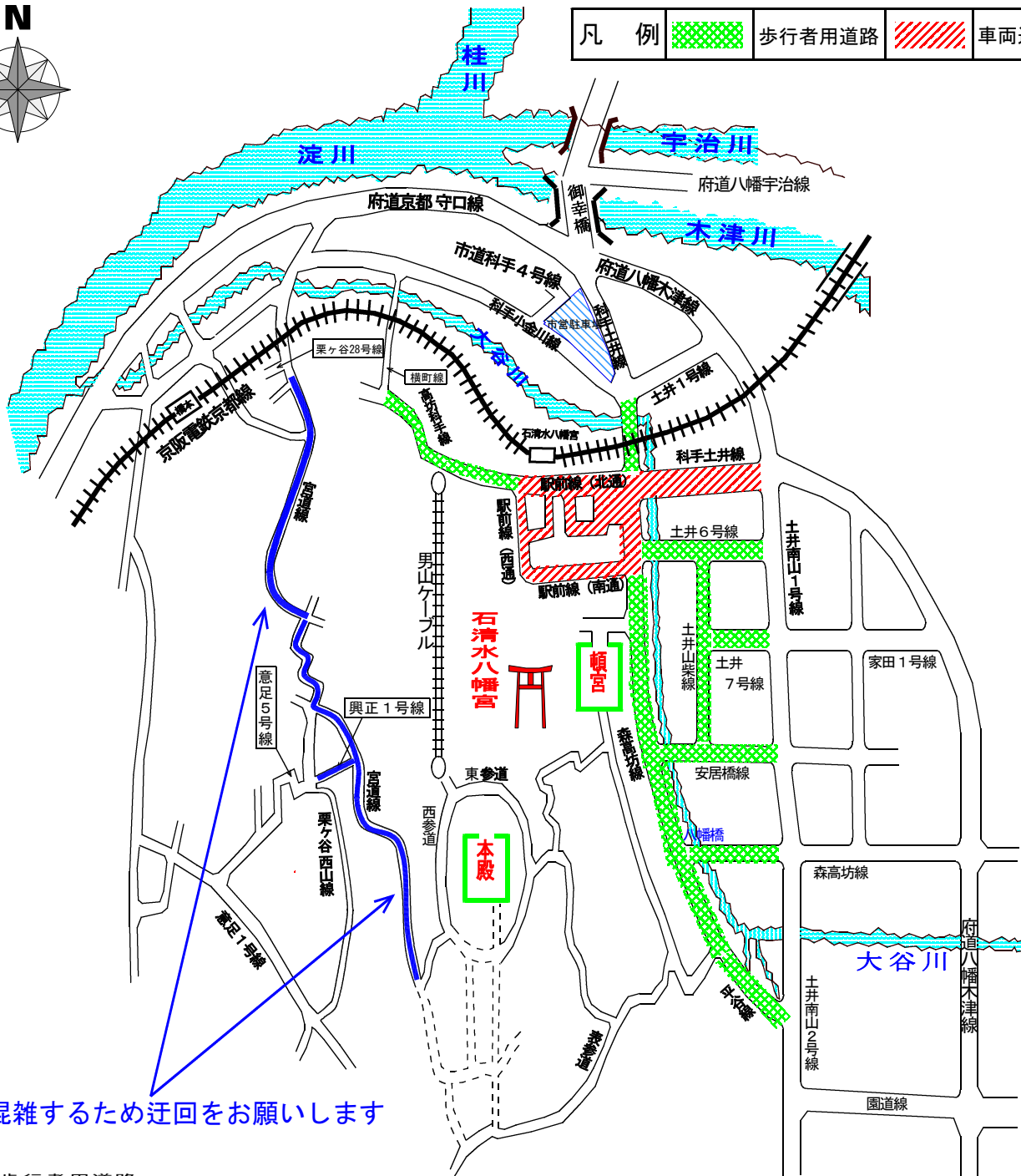


年末年始の交通規制 石清水八幡宮周辺



凡 例	歩行者用道路	車両通行止め



※混雑するため迂回をお願いします

○ 歩行者用道路

道 路 名	区 間	期 間 ・ 時 間	対 象	管 轄 署
高 坊 科 手 線	横 町 線 ～ 京 阪 石 清 水 八 幡 側	令 和 7 年 12 月 31 日 22:00 ～ 令 和 8 年 1 月 1 日 5:00	車 両	八 幡
土 井 6 号 線	土 井 南 山 1 号 線 ～ 森 高 坊 線	令 和 8 年 1 月 1 日 8:00 ～ 17:00		
土 井 7 号 線	土 井 南 山 1 号 線 ～ 土 井 山 柴 線			
土 井 山 柴 線	土 井 6 号 線 ～ 安 居 橋 線			
安 居 橋 線	土 井 南 山 1 号 線 ～ 森 高 坊 線	令 和 8 年 1 月 2 日 9:00 ～ 17:00		
森 高 坊 線	土 井 6 号 線 ～ 土 井 南 山 1 号 線	令 和 8 年 1 月 3 日 9:00 ～ 17:00		
平 谷 線	森 高 坊 線 ～ 土 井 南 山 2 号 線			
科 手 土 井 線	科 手 小 金 川 線 ～ 駅 前 線 (北 通)			

○ 車両通行止め

道 路 名	区 間		期 間 ・ 時 間	対 象	管 轄 署
駅前線（北通）	科手土井線	～ 駅前線（西通）	令和7年12月31日22:00～ 令和8年1月1日5:00	（車両 （路線バス 及びタク シーを 除く）	八 幡
駅前線（西通）	駅前線（北通）	～ 駅前線（南通）	令和8年1月1日 8:00～17:00		
駅前線（南通）	駅前線（西通）	～ 森高坊線			
科手土井線	府道八幡木津線	～ 森高坊線	令和8年1月2日 9:00～17:00		
森高坊線	駅前線（北通）	～ 土井6号線	令和8年1月3日 9:00～17:00		

※ 状況により、規制日時を変更することがあります。