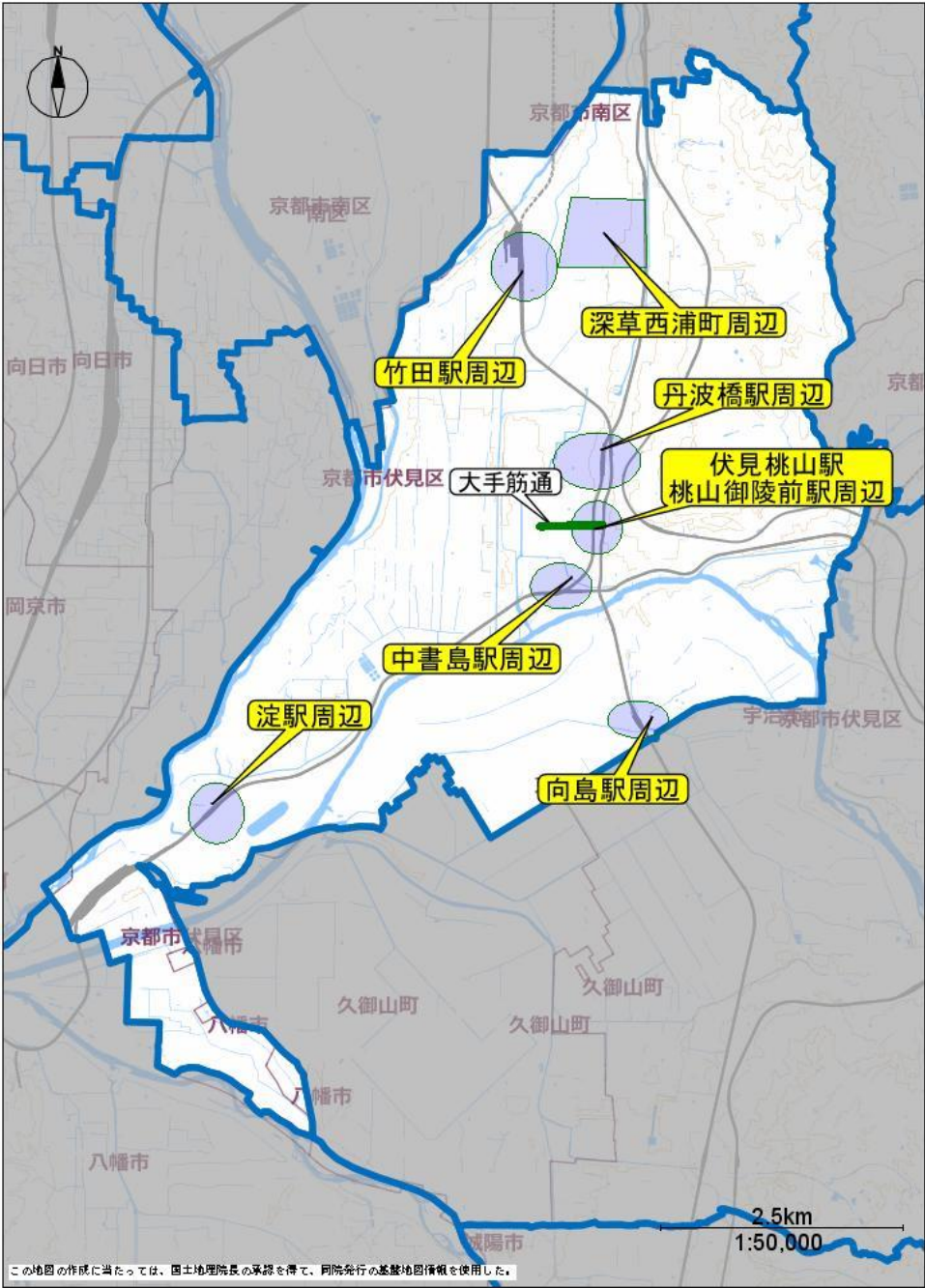


京都府伏見警察署 駐車監視員活動ガイドライン(二輪重点地域)

令和5年1月設定



駐車取締要望、その他の事情によりガイドライン（重点地域・路線）以外の場所においても放置車両の確認を行うことがあります。



凡 例

- 重点路線 (Key Route)
- 重点地域 (Key Area)