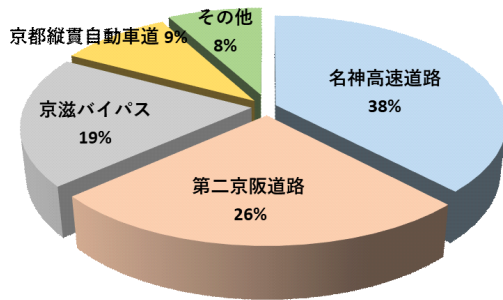


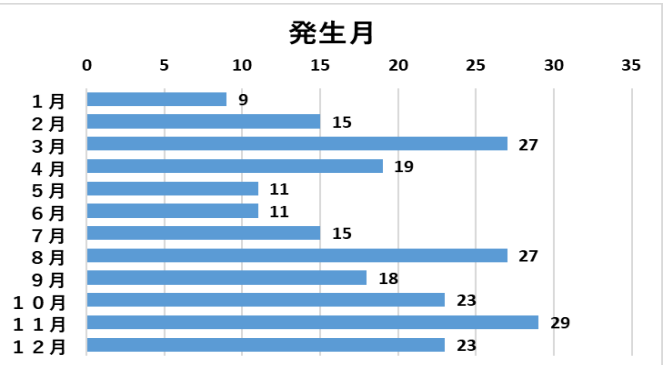
高速道路交通警察隊速度取締り指針

京都府内高速道路の交通事故状況(R5~R7)

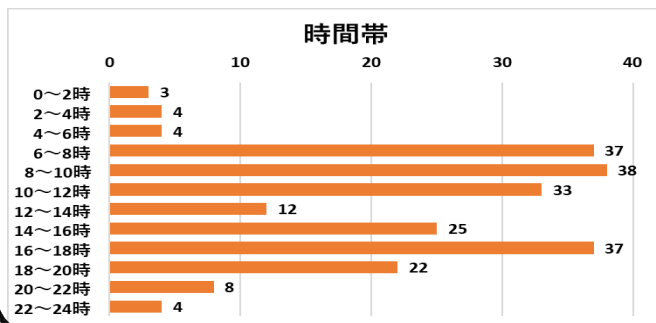
○ 路線別事故発生割合



○ 月別発生状況



○ 時間帯別発生状況



- ・ 京都府内の高速道路では、名神高速道路で交通事故が最も多く発生しています。
- ・ 特に秋の観光シーズンである11月に多く発生しています。
- ・ 令和5年から令和7年までの3年間で、9件の交通死亡事故が発生しています。

速度取締りを重点的に行う路線

交通事故の多い路線で速度取締りを重点的に行います。

重点路線	重点区間	規制速度
名神高速道路	京都東IC ~ 茨木IC	80Km/h
第二京阪道路	巨椋池IC ~ 枚方東IC	
京滋バイパス	大山崎IC ~ 南郷IC	
京都縦貫自動車道	大山崎IC ~ 園部IC	

※ 重点路線に、半固定式速度違反自動取締装置を設置しています。

※ 事故発生状況、取締要望等に基づき、可搬式速度違反自動取締装置による速度取締りも実施します。

速度違反以外も、車間距離保持義務違反、シートベルト違反、通行帯違反等を取締ります。

高速道路安全運転5則を守りましょう！



- 1 安全速度を遵守すること
- 2 車間距離を保持すること
- 3 割り込み運転をしないこと
- 4 脇見運転をしないこと
- 5 路肩走行をしないこと



● 全席シートベルトをつけましょう！

緊急時は安全な場所に避難してから110番か#9910へ通報を！