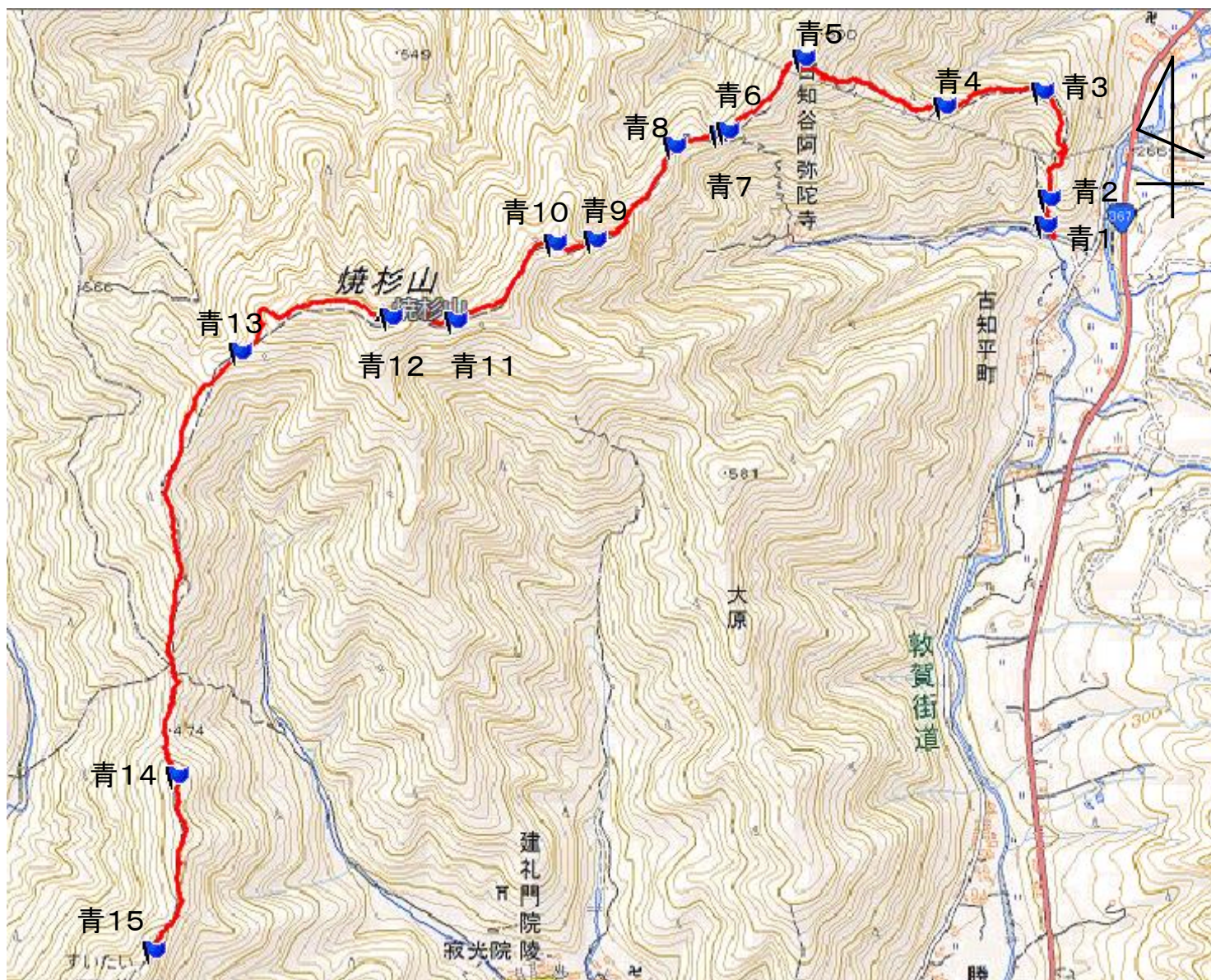


④ 焼杉山コース



ポイント名	緯度	経度	標高
青1	N 35° 08' 17.58"	E135° 50' 01.53"	287.509
青2	N 35° 08' 19.46"	E135° 50' 01.87"	338.572
青3	N 35° 08' 26.92"	E135° 50' 01.23"	424.987
青4	N 35° 08' 25.92"	E135° 49' 52.82"	472.445
青5	N 35° 08' 29.23"	E135° 49' 40.55"	596.720
青6	N 35° 08' 24.25"	E135° 49' 33.99"	559.768
青7	N 35° 08' 24.01"	E135° 49' 33.33"	561.427
青8	N 35° 08' 23.16"	E135° 49' 29.38"	573.267
青9	N 35° 08' 16.66"	E135° 49' 22.39"	645.858
青10	N 35° 08' 16.40"	E135° 49' 18.91"	686.442
青11	N 35° 08' 10.95"	E135° 49' 10.36"	678.672
青12	N 35° 08' 11.24"	E135° 49' 04.78"	718.386
青13	N 35° 08' 08.76"	E135° 48' 51.72"	639.272
青14	N 35° 07' 39.29"	E135° 48' 46.26"	518.534
青15	N 35° 07' 27.04"	E135° 48' 44.21"	523.739