

じぶんをまもるための  
あいことば!

しょうがくせい  
小学生のみんなへ!  
あんぜん まも  
安全を守るために!

い かない



あやしい人に出会ったら  
あやしい人に出会ったら

いざというときの力を  
つけよう!

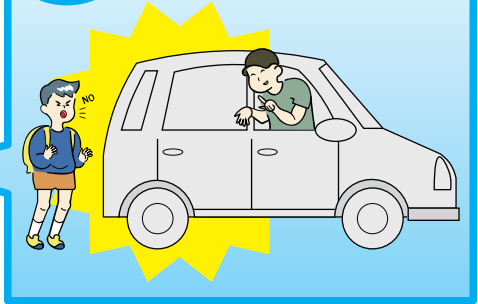


おぼえよう!

お おごえで  
さけぶ

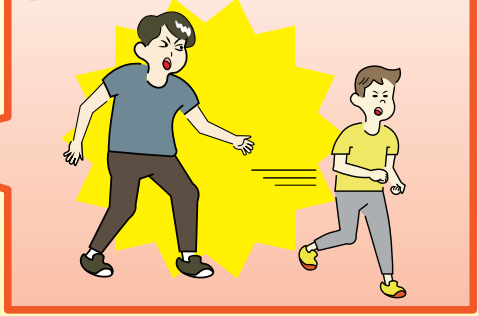


の らない



い  
か  
の  
お  
す  
す  
し

す ぐにげる



し らせる



きょう と ふ けい さつ  
京 都 府 警 察



# あいことば 合言葉は「いかのおすし」

## いか



わるひと 悪い人は「おかしをあげるからこっちおいで」「おもしろいゲームがうちにあるよ」など色々なパターンでさそってきます。はっきりとことわって、ついていかないようにしましょう。

## の

あやしいひとに「おうちの人が事故にあったよ。病院まで車で送ってあげるから乗って」「学校の場所を教えてほしい。車に乗って」などと声をかけられても、絶対に車には乗らないようにしましょう。



## お



わるひと 悪い人につれていかれそうになるなど、こわい目があったときは、大きな声で助けを呼びましょう。防犯ブザーを鳴らすのも効果的です。

## す

すこしでもこわいと思ったら、その場からすぐに逃げましょう。「こわいな」と感じたとき助けてもらうためにかけこむことのできる場所を、保護者の人といっしょにかくにんしておこう。



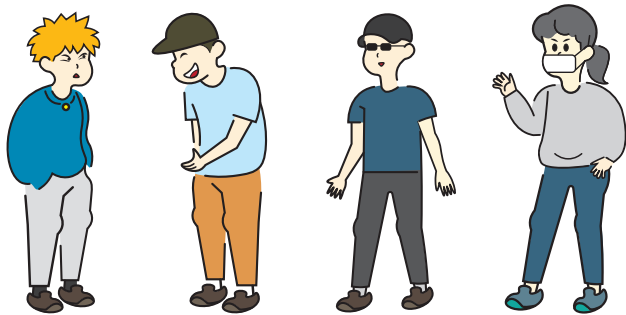
## し



なに何もされなくても「こわい」と感じる事があれば、まわりの大人や保護者の人にすぐに知らせるようにしましょう。

### わるひと 悪い人ってどんな人？

「知らない人」、「サングラスをしている」、「男の人、女の人だから」と見た目だけでは「悪い人」と判断できません。



### どんなときに気をつけるの？

じっと見てくる、追いかけてくる、さわろうとしてくるなど、いやなことをされたり、こわいなと思ったときに気をつけましょう！



保護者の皆様へ

子どもが出かける時には、「誰とどこに行くか、何時に帰るか」を聞きましょう。そのうえで、「寄り道をせず帰る」「できるだけ友達と一緒に帰る」「人通りの多い明るい道を通る」ことなどを子どもと約束しましょう。

## 京都府警察

©All rights reserved 京都府警察本部

デザイン協力：京都工芸繊維大学中野デザイン研究室