

令和6年11月末の特殊詐欺認知・検挙等について（暫定値）

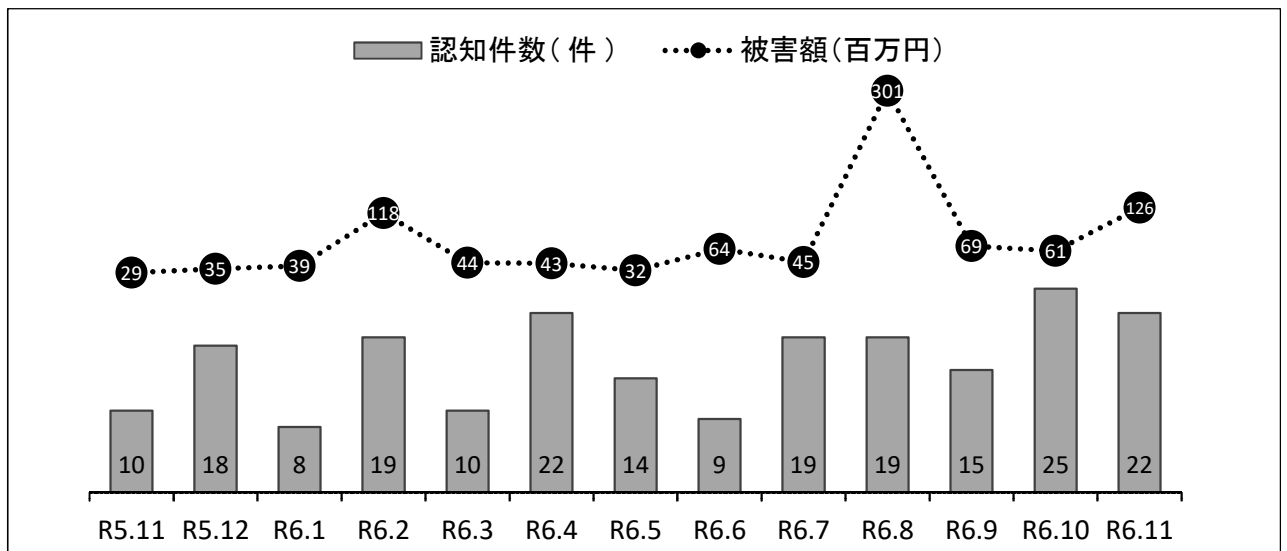
1 被害認知状況

○ 全体、類型別及び被害金品の交付形態別

全体・類型・交付形態		認知件数(件)			被害額(円)			増減率		R6.11単月	
		R6.11末	割合	前年同期比	R6.11末	割合	前年同期比	認知件数	被害金額	認知件数(件)	被害額(円)
特殊詐欺全体		182	100%	+ 11	942,217,722	100%	+ 315,818,322	+ 6.4%	+ 50.4%	22	126,271,630
類型別	オレオレ詐欺	55	30.2%	+ 34	697,250,869	74.0%	+ 619,210,869	+ 161.9%	+ 793.5%	6	98,822,000
	預貯金詐欺	16	8.8%	- 17	18,834,550	2.0%	- 54,144,450	- 51.5%	- 74.2%	2	2,200,000
	架空料金請求詐欺	23	12.6%	- 9	93,510,829	9.9%	- 175,464,551	- 28.1%	- 65.2%	4	10,184,532
	還付金詐欺	14	7.7%	- 10	17,876,255	1.9%	- 238,510	- 41.7%	- 1.3%	1	847,659
	融資保証金詐欺	3	1.6%	- 1	1,845,439	0.2%	+ 1,216,184	- 25.0%	+ 193.3%	1	1,530,439
	金融商品詐欺	1	0.5%	- 1	6,070,780	0.6%	- 88,479,220	- 50.0%	- 93.6%	0	0
	ギャンブル詐欺	1	0.5%	+ 1	3,500,000	0.4%	+ 3,500,000	-	-	0	0
	交際あっせん詐欺	0	0.0%	- 2	0	0.0%	- 17,086,000	- 100.0%	- 100.0%	0	0
	キャッシュカード詐欺盗	68	37.4%	+ 15	102,329,000	10.9%	+ 26,304,000	+ 28.3%	+ 34.6%	8	12,687,000
	その他の特殊詐欺	1	0.5%	+ 1	1,000,000	0.1%	+ 1,000,000	-	-	0	0
交付形態別	キャッシュカード手交型	16	8.8%	- 17	18,834,550	2.0%	- 54,144,450	- 51.5%	- 74.2%	2	2,200,000
	キャッシュカードすり替え型	68	37.4%	+ 15	102,329,000	10.9%	+ 26,304,000	+ 28.3%	+ 34.6%	8	12,687,000
	現金手交型	25	13.7%	+ 7	97,000,000	10.3%	+ 39,600,000	+ 38.9%	+ 69.0%	1	3,880,000
	電子マネー型	7	3.8%	- 3	4,983,000	0.5%	+ 483,000	- 30.0%	+ 10.7%	1	2,000,000
	振込型	51	28.0%	+ 2	334,754,472	35.5%	+ 12,399,072	+ 4.1%	+ 3.8%	9	84,342,630
	送付型	10	5.5%	+ 2	85,103,000	9.0%	- 8,037,000	+ 25.0%	- 8.6%	0	0
	収納代行利用型	0	0.0%	± 0	0	0.0%	± 0	-	-	0	0
	その他	5	2.7%	+ 5	299,213,700	31.8%	+ 299,213,700	-	-	1	21,162,000

※ 割合は小数第2位を四捨五入しているため合計が100%にならない場合があります。

○ 被害件数・被害額の推移（直近13ヶ月）



○ 犯人から被害者への最初の接触方法

手段	件数(件)	割合
固定電話	145	79.7%
メール・SNS	10	5.5%
携帯電話	22	12.1%
ポップアップ表示	3	1.6%
その他	2	1.1%

詐称名	件数(件)	割合
警察官	97	53.3%
行政機関	20	11.0%
百貨店	1	0.5%
通信事業者	7	3.8%
協会・機構	6	3.3%
不動産関連会社	4	2.2%
システム関連会社	3	1.6%
親族	16	8.8%
金融機関	2	1.1%
融資関連会社	2	1.1%
ギャンブル情報関連会社	1	0.5%
その他	23	12.6%
合計	182	100%

○ 性別・年齢層別の状況

年齢層	特殊詐欺全体		オレオレ		預貯金		詐欺盗		還付金		架空料金		左記以外	
	男性	女性	男性	女性	男性	女性	男性	女性	男性	女性	男性	女性	男性	女性
全年齢	48	134	15	40	3	13	14	54	3	11	8	15	5	1
	26.4%	73.6%	27.3%	72.7%	18.8%	81.3%	20.6%	79.4%	21.4%	78.6%	34.8%	65.2%	83.3%	16.7%
	100.0%		100.0%		100.0%		100.0%		100.0%		100.0%		100.0%	
65歳以上	37	113	11	28	3	13	14	53	2	9	5	10	2	
	20.3%	62.1%	20.0%	50.9%	18.8%	81.3%	20.6%	77.9%	14.3%	64.3%	21.7%	43.5%	33.3%	
	82.4%		70.9%		100.0%		98.5%		78.6%		65.2%		33.3%	
75歳以上	28	93	6	23	3	11	14	52	1	1	3	6	1	
	15.4%	51.1%	10.9%	41.8%	18.8%	68.8%	20.6%	76.5%	7.1%	7.1%	13.0%	26.1%	16.7%	
	66.5%		52.7%		87.5%		97.1%		14.3%		39.1%		16.7%	

2 予兆案件の認知状況(直近13ヶ月)

手段	R5.11	R5.12	R6.1	R6.2	R6.3	R6.4	R6.5	R6.6	R6.7	R6.8	R6.9	R6.10	R6.11	R6.11末	前年同期比
電話	252	137	237	278	233	203	458	383	455	262	582	608	533	4,232	+ 1,659
うち 固定電話	(171)	(88)	(165)	(221)	(157)	(100)	(315)	(265)	(327)	(145)	(457)	(418)	(243)	(2,813)	(+ 778)
メール SNS	61	42	50	44	60	49	27	39	46	22	26	22	21	406	- 139
ポップア ップ表示	54	48	54	62	59	64	66	35	27	23	29	34	30	483	- 48
その他	8	6	23	14	9	16	14	4	14	9	5	15	7	130	+ 73
合計	375	233	364	398	361	332	565	461	542	316	642	679	591	5,251	+ 1,545

※ はがき、封書、FAX、雑誌等への広告掲載等は「その他」に計上しています。

3 検挙状況

		R6.11末	前年同期比	増減率
本犯	件数(件)	106	+9	+ 9.3%
	人員(人)	26	-27	- 50.9%
助長犯	件数(件)	127	+43	+ 51.2%
	人員(人)	97	+35	+ 56.5%

4 水際阻止状況

種別	阻止件数(件)			阻止額(円)		
	R6.11末	前年同期比	増減率	R6.11末	前年同期比	増減率
金融機関	90	+29	+ 47.5%	168,795,318	+136,394,413	+ 421.0%
コンビニ・スーパー	227	-36	- 13.7%	22,839,790	-1,817,010	- 7.4%
宅配便	0	±0	-	0	±0	-
個人	86	+5	+ 6.2%	44,561,117	+30,041,517	+ 206.9%
その他	17	±0	+ 0.0%	11,961,300	-11,044,700	- 48.0%
合計	420	-2	- 0.5%	248,157,525	+153,574,220	+ 162.4%