

令和8年2月末の特殊詐欺認知・検挙等について（暫定値）

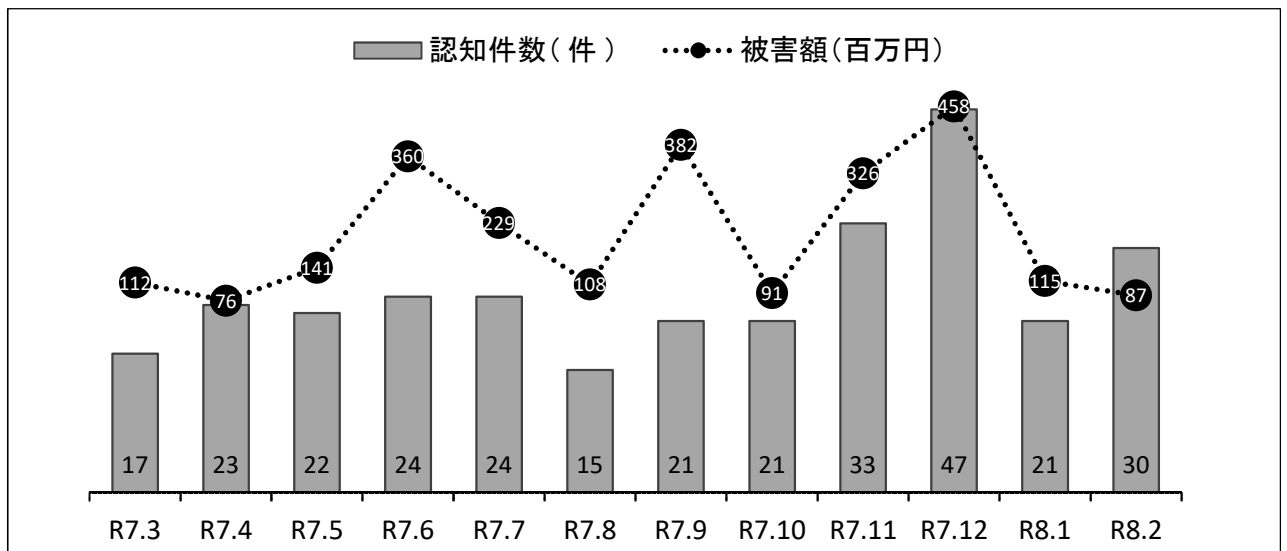
1 被害認知状況

○ 全体、類型別及び被害金品の交付形態別

全体・類型・交付形態		認知件数(件)			被害額(円)			増減率		R8.2単月	
		R8.2末	割合	前年同期比	R8.2末	割合	前年同期比	認知件数	被害金額	認知件数(件)	被害額(円)
特殊詐欺全体		51	100%	+ 6	201,496,420	100%	- 37,460,955	+ 13.3%	- 15.7%	30	86,611,780
類型別	オレオレ詐欺	33	64.7%	+ 19	158,274,920	78.5%	- 22,278,032	+ 135.7%	- 12.3%	22	81,982,780
	預貯金詐欺	2	3.9%	- 3	1,000,000	0.5%	- 14,575,000	- 60.0%	- 93.6%	1	500,000
	架空料金請求詐欺	2	3.9%	- 4	1,880,000	0.9%	- 7,405,149	- 66.7%	- 79.8%	1	800,000
	還付金詐欺	0	0.0%	- 2	0	0.0%	- 1,496,558	- 100.0%	- 100.0%	0	0
	融資保証金詐欺	1	2.0%	± 0	540,000	0.3%	- 10,855,736	± 0%	- 95.3%	1	540,000
	金融商品詐欺	0	0.0%	± 0	0	0.0%	± 0	-	-	0	0
	ギャンブル詐欺	1	2.0%	+ 1	80,000	0.0%	+ 80,000	-	-	1	80,000
	交際あっせん詐欺	0	0.0%	- 1	0	0.0%	- 4,433,980	- 100.0%	- 100.0%	0	0
	キャッシュカード詐欺盗	10	19.6%	- 6	13,521,500	6.7%	- 2,696,500	- 37.5%	- 16.6%	4	2,709,000
	その他の特殊詐欺	2	3.9%	+ 2	26,200,000	13.0%	+ 26,200,000	-	-	0	0
交付形態別	キャッシュカード手交型	3	5.9%	- 2	2,320,000	1.2%	- 13,255,000	- 40.0%	- 85.1%	2	1,820,000
	キャッシュカードすり替え型	10	19.6%	- 6	12,201,500	6.1%	- 4,016,500	- 37.5%	- 24.8%	4	1,389,000
	現金手交型	26	51.0%	+ 20	114,286,920	56.7%	- 14,343,393	+ 333.3%	- 11.2%	17	38,994,780
	電子マネー型	0	0.0%	- 1	0	0.0%	- 4,433,980	- 100.0%	- 100.0%	0	0
	振込型	10	19.6%	- 7	66,498,000	33.0%	- 7,602,082	- 41.2%	- 10.3%	6	38,718,000
	送付型	0	0.0%	± 0	0	0.0%	± 0	-	-	0	0
	収納代行利用型	0	0.0%	± 0	0	0.0%	± 0	-	-	0	0
	暗号資産送信型	2	3.9%	+ 2	6,190,000	3.1%	+ 6,190,000	-	-	1	5,690,000
	その他	0	0.0%	± 0	0	0.0%	± 0	-	-	0	0

※ 割合は小数第2位を四捨五入しているため合計が100%にならない場合があります。

○ 被害件数・被害額の推移（直近12ヶ月）



○ 犯人から被害者への最初の接触方法

手段	件数(件)	割合
固定電話	38	74.5%
携帯電話	10	19.6%
メール・SNS	3	5.9%
ポップアップ表示	0	0.0%
その他	0	0.0%

○ 主たる詐称名

詐称名	件数(件)	割合
警察官	19	37.3%
親族	24	47.1%
検察官	1	2.0%
百貨店	1	2.0%
通信事業者	1	2.0%
医療機関	1	2.0%
融資関連会社	1	2.0%
ギャンブル情報関連会社	1	2.0%
その他	2	3.9%
合計	51	100%

○ 性別・年齢層別の状況

年齢層	特殊詐欺全体		オレオレ		預貯金		詐欺盗		還付金		架空料金		左記以外	
	男性	女性	男性	女性	男性	女性	男性	女性	男性	女性	男性	女性	男性	女性
全年齢	18	33	12	21		2	2	8			1	1	3	1
	35.3%	64.7%	36.4%	63.6%		100.0%	20.0%	80.0%			50.0%	50.0%	75.0%	25.0%
	100%		100.0%		100.0%		100.0%				100.0%		100.0%	
65歳以上	12	30	9	19		2	2	8					1	1
	23.5%	58.8%	27.3%	57.6%		100.0%	20.0%	80.0%					25.0%	25.0%
	82.4%		84.8%		100.0%		100.0%						50.0%	
75歳以上	9	24	6	15		2	2	6					1	1
	17.6%	47.1%	18.2%	45.5%		100.0%	20.0%	60.0%					25.0%	25.0%
	64.7%		63.6%		100.0%		80.0%						50.0%	

2 予兆案件の認知状況(直近12ヶ月)

手段	R7.3	R7.4	R7.5	R7.6	R7.7	R7.8	R7.9	R7.10	R7.11	R7.12	R7.1	R8.2	R8.2末	前年同期比
固定電話	330	660	690	471	311	274	273	479	363	237	282	438	720	(+ 153)
携帯電話	365	415	394	369	295	292	339	414	430	312	215	197	412	(- 137)
メール SNS	62	48	40	24	28	29	38	40	41	37	32	21	53	- 22
ポップアップ表示	52	45	46	16	16	23	30	27	14	12	33	29	62	- 13
その他	13	9	11	9	4	3	8	6	3	11	5	8	13	+ 10
合計	822	1,177	1,181	889	654	621	688	966	851	609	567	693	1,260	- 9

※ はがき、封書、FAX、雑誌等への広告掲載等は「その他」に計上しています。

3 検挙状況

		R8.2末	R7.2末	前年同期比	増減率
本犯	件数(件)	18	25	-7	- 28.0%
	人員(人)	5	6	-1	- 16.7%
助長犯	件数(件)	8	38	-30	- 78.9%
	人員(人)	6	37	-31	- 83.8%

4 未然防止状況

種別	防止件数(件)			防止額(円)		
	R8.2末	前年同期比	増減率	R8.2末	前年同期比	増減率
金融機関	26	+2	+ 8.3%	72,150,500	+15,416,950	+ 27.2%
コンビニ・スーパー	16	-8	- 33.3%	1,833,000	-155,560	- 7.8%
宅配便	0	±0	-	0	±0	-
個人	7	-15	- 68.2%	44,000,000	+18,495,486	+ 72.5%
その他	0	-2	- 100.0%	0	-350,000	- 100.0%
合計	49	-23	- 31.9%	117,983,500	+33,406,876	+ 39.5%