

令和6年10月末の特殊詐欺認知・検挙等について（暫定値）

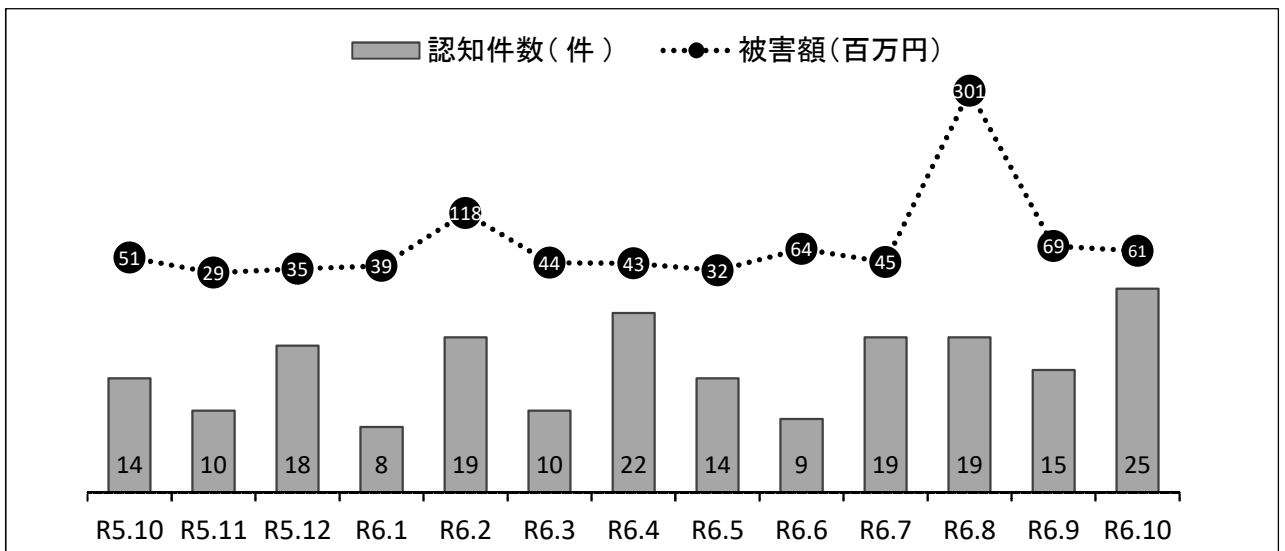
1 被害認知状況

○ 全体、類型別及び被害金品の交付形態別

全体・類型・交付形態		認知件数(件)			被害額(円)			増減率		R6.10単月	
		R6.10末	割合	前年同期比	R6.10末	割合	前年同期比	認知件数	被害金額	認知件数(件)	被害額(円)
特殊詐欺全体		160	100%	- 1	815,946,092	100%	+ 218,262,737	- 0.6%	+ 36.5%	25	61,276,284
類型別	オレオレ詐欺	49	30.6%	+ 29	598,428,869	73.3%	+ 523,388,869	+ 145.0%	+ 697.5%	9	39,500,000
	預貯金詐欺	14	8.8%	- 18	16,634,550	2.0%	- 52,344,450	- 56.3%	- 75.9%	2	3,000,000
	架空料金請求詐欺	19	11.9%	- 12	83,326,297	10.2%	- 183,358,083	- 38.7%	- 68.8%	1	796,000
	還付金詐欺	13	8.1%	- 10	17,028,596	2.1%	+ 1,176,876	- 43.5%	+ 7.4%	1	499,284
	融資保証金詐欺	2	1.3%	± 0	315,000	0.0%	- 214,255	± 0%	- 40.5%	1	15,000
	金融商品詐欺	1	0.6%	± 0	6,070,780	0.7%	- 78,429,220	± 0%	- 92.8%	0	0
	ギャンブル詐欺	1	0.6%	+ 1	3,500,000	0.4%	+ 3,500,000	-	-	0	0
	交際あっせん詐欺	0	0.0%	- 2	0	0.0%	- 17,086,000	- 100.0%	- 100.0%	0	0
	キャッシュカード詐欺盗	60	37.5%	+ 10	89,642,000	11.0%	+ 20,629,000	+ 20.0%	+ 29.9%	11	17,466,000
	その他の特殊詐欺	1	0.6%	+ 1	1,000,000	0.1%	+ 1,000,000	-	-	0	0
交付形態別	キャッシュカード手交型	14	8.8%	- 18	16,634,550	2.0%	- 52,344,450	- 56.3%	- 75.9%	2	3,000,000
	キャッシュカードすり替え型	60	37.5%	+ 10	89,642,000	11.0%	+ 20,629,000	+ 20.0%	+ 29.9%	11	17,466,000
	現金手交型	24	15.0%	+ 7	93,120,000	11.4%	+ 38,720,000	+ 41.2%	+ 71.2%	8	31,400,000
	電子マネー型	6	3.8%	- 4	2,983,000	0.4%	- 1,517,000	- 40.0%	- 33.7%	0	0
	振込型	42	26.3%	- 2	250,411,842	30.7%	- 57,239,513	- 4.5%	- 18.6%	4	9,410,284
	送付型	10	6.3%	+ 2	85,103,000	10.4%	- 8,037,000	+ 25.0%	- 8.6%	0	0
	収納代行利用型	0	0.0%	± 0	0	0.0%	± 0	-	-	0	0
	その他	4	2.5%	+ 4	278,051,700	34.1%	+ 278,051,700	-	-	0	0

※ 割合は小数第2位を四捨五入しているため合計が100%にならない場合があります。

○ 被害件数・被害額の推移（直近13ヶ月）



○ 犯人から被害者への最初の接触方法

手段	件数(件)	割合
固定電話	130	81.3%
メール・SNS	9	5.6%
携帯電話	18	11.3%
ポップアップ表示	2	1.3%
その他	1	0.6%

詐称名	件数(件)	割合
警察官	83	51.9%
行政機関	18	11.3%
百貨店	1	0.6%
通信事業者	6	3.8%
協会・機構	6	3.8%
不動産関連会社	4	2.5%
システム関連会社	2	1.3%
親族	15	9.4%
金融機関	1	0.6%
融資関連会社	1	0.6%
ギャンブル情報関連会社	1	0.6%
その他	22	13.8%
合計	160	100%

○ 性別・年齢層別の状況

年齢層	特殊詐欺全体		オレオレ		預貯金		詐欺盗		還付金		架空料金		左記以外	
	男性	女性	男性	女性	男性	女性	男性	女性	男性	女性	男性	女性	男性	女性
全年齢	42	118	15	34	2	12	13	47	3	10	5	14	4	1
	26.3%	73.8%	30.6%	69.4%	14.3%	85.7%	21.7%	78.3%	23.1%	76.9%	26.3%	73.7%	80.0%	20.0%
	100%		100.0%		100.0%		100.0%		100.0%		100.0%		100.0%	
65歳以上	33	100	11	24	2	12	13	46	2	8	3	10	2	
	20.6%	62.5%	22.4%	49.0%	14.3%	85.7%	21.7%	76.7%	15.4%	61.5%	15.8%	52.6%	40.0%	
	83.1%		71.4%		100.0%		98.3%		76.9%		68.4%		40.0%	
75歳以上	26	83	6	21	2	10	13	45	1	1	3	6	1	
	16.3%	51.9%	12.2%	42.9%	14.3%	71.4%	21.7%	75.0%	7.7%	7.7%	15.8%	31.6%	20.0%	
	68.1%		55.1%		85.7%		96.7%		15.4%		47.4%		20.0%	

2 予兆案件の認知状況(直近13ヶ月)

手段	R5.10	R5.11	R5.12	R6.1	R6.2	R6.3	R6.4	R6.5	R6.6	R6.7	R6.8	R6.9	R6.10	R6.10末	前年同期比
電話	179	252	137	237	277	233	202	457	382	453	262	578	592	3,673	+ 1,352
うち 固定電話	(92)	(171)	(88)	(165)	(220)	(157)	(100)	(314)	(264)	(326)	(145)	(455)	(411)	(2,557)	(+ 693)
メール SNS	43	61	42	50	44	60	49	27	39	45	22	25	15	376	- 108
ポップアッ プ表示	64	54	48	54	62	59	64	66	35	27	23	28	33	451	- 26
その他	11	8	6	23	14	9	16	14	4	14	9	6	14	123	+ 74
合計	297	375	233	364	397	361	331	564	460	539	316	637	654	4,623	+ 1,292

※ はがき、封書、FAX、雑誌等への広告掲載等は「その他」に計上しています。

3 検挙状況

		R6.10末	前年同期比	増減率
本犯	件数(件)	98	+11	+ 12.6%
	人員(人)	19	-25	- 56.8%
助長犯	件数(件)	109	+35	+ 47.3%
	人員(人)	81	+29	+ 55.8%

4 水際阻止状況

種別	阻止件数(件)			阻止額(円)		
	R6.10末	前年同期比	増減率	R6.10末	前年同期比	増減率
金融機関	85	+31	+ 57.4%	152,678,497	+123,035,806	+ 415.1%
コンビニ・スーパー	211	-29	- 12.1%	20,192,790	-945,510	- 4.5%
宅配便	0	±0	-	0	±0	-
個人	78	+6	+ 8.3%	42,546,117	+29,014,517	+ 214.4%
その他	17	±0	+ 0.0%	11,961,300	-11,044,700	- 48.0%
合計	391	+8	+ 2.1%	227,378,704	+140,060,113	+ 160.4%