



コミュニティ・バンク京信



嵯峨野観光鉄道株式会社  
SAGANO ROMANTIC TRAIN



KYOTO SAGA  
UNIVERSITY OF ARTS

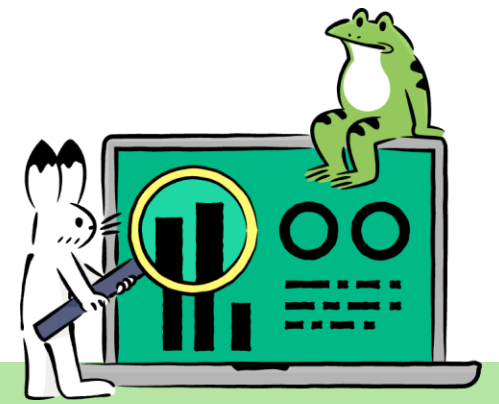
# あらしやまっぴ

～奥嵯峨・鳥居本・亀岡探索編～

嵯峨美術大学 観光デザイン領域2年次生：田部、原、星、松尾  
指導責任者：小畑 博正



# 01.取り組んだ課題



## マイクロツーリズム

地域内住民が地域内を再発見し、商店街等での消費活動を行ってもらう。

## オーバーツーリズム

コロナ禍からの復興途上の観光都市京都において、コロナ禍前に戻り顕在化してきたオーバーツーリズム現象の緩和。

## 地域の魅力を再発信

DXを活用したアートによるデジタルマップの作成。それらの地域の魅力をスマホでリアルに情報を携帯できる仕組みを再構築する。

## 観光客分散化

渡月橋界隈の嵯峨嵐山地域から、近隣地域である北嵯峨、奥嵯峨、亀岡等への分散化施策。



## 北嵯峨の愛宕古道



samurai &  
princess



亀岡

亀岡サンガススタジアム

# おすすめしたい移動手段



嵯峨野観光鉄道のトロッコで  
景色を楽しみながら亀岡まで



京馬車でトロッコ亀岡駅から保  
津川下り乗船場を結ぶ馬車の旅



保津川下りで嵐山までスリ  
ルを感じながら



# 今回、協力して下さったお店の一部写真と マップ画面 (PC版)



# 愛宕古道版 (PC版)





# 最後に

さらに地域に貢献できるようにするにはどうしたらよいか？

