

# 京都府 道路整備プログラム

令和6年3月改訂

# 目 次

## I はじめに

- 1 策定の趣旨
- 2 プログラムの位置づけ
- 3 計画期間

## II 施策の取組方針

- 1 日常生活を支え、すべての人にやさしい道
- 2 豊かな文化・観光資源を活かし、相互に魅力を高め合う道
- 3 効率的な移動を支え、産業の発展を生み出す道
- 4 災害に強く持続可能な社会をつくる道

## III 事業箇所一覧

- 1 府実施事業
- 2 高速、直轄事業【参考掲載】
- 3 市町村実施事業【参考掲載】

# 1 はじめに

## 1 策定の趣旨

京都府域における、南北格差の解消、安心・安全の確保、生活圏の広域化への対応、生活環境の保全、及び地域活力の創出など、道路整備に対する府民の期待は極めて大きい。また、長年にわたり築かれてきた生活や経済の基盤である社会資本の老朽化対策が大きな課題となる時期を迎えていることから、これによって社会生活や経済が機能不全に陥ることのないように、橋梁やトンネルなどの施設の更新・長寿命化等を計画的に進めることも急務である。さらに、近年、気候変動等に伴いこれまでに経験したことのない豪雨等による土砂災害・風水害が増加しているばかりでなく、南海トラフ地震等が遠くない将来に発生する可能性があることと予測されていることや東日本大震災及び熊本地震で発生した甚大な被害等から得られた教訓を踏まえて、これまでの想定を上回る災害リスクへの対応が求められている。

一方で、道路整備財源は厳しい状況が続いており、投資効果を最大限に上げ、京都府の活力ある発展を図るため、より一層の重点化、効率化を図りながら、計画的に道路整備を進める必要がある。

このような中、京都府の長中期計画等に基づき、道路整備の基本方針に資する事業等を明らかにするため、「京都府道路整備プログラム」を策定するものである。

## 2 プログラムの位置づけ

本整備プログラムは、京都府の総合計画「京都夢実現プラン」を踏まえ策定した、京都府が目指すべき中長期的な道路施策の方向性及び目指すべき広域的な道路ネットワークのあり方を示す「京都のみち 2040」に基づき推進する道路整備事業及び「京都府国土強靱化地域計画」に位置づけられた施策に基づく道路整備事業等を示すものである。本プログラムには、国土交通省道路局及び都市局所管事業について記載している。また、京都府内における高速道路事業、直轄事業、市町村事業については、参考に掲載している。

上位計画の改定や、今後の社会情勢や財政事情を勘案しつつ、その都度必要に応じて見直しを行うものとし、本資料により予算執行等が確約されるものではない。

## 3 計画期間

2018～2022年の5年間を前期、2023～2027年の5年間を後期とする。

## II 施策の取組方針

### 1 日常生活を支え、すべての人にやさしい道

#### <施策の方向>

- 1-① 安心・安全な道路空間の確保
- 1-② 歩きたくなる健康まちづくり
- 1-③ 市街地・街並みの形成
- 1-④ 交通結節点の利便性向上
- 1-⑤ 中山間地域における持続可能な交通の確保

### 2 豊かな文化・観光資源を活かし、相互に魅力を高め合う道

#### <施策の方向>

- 2-① 地域の文化を活かした道路空間の形成
- 2-② 観光周遊の促進

### 3 効率的な移動を支え、産業の発展を生み出す道

#### <施策の方向>

- 3-① 物流の高度化の促進
- 3-② 交通渋滞の解消

### 4 災害に強く持続可能な社会をつくる道

#### <施策の方向>

- 4-① 防災・減災、国土強靱化の推進
- 4-② 戦略的なアセットマネジメント
- 4-③ 環境にやさしい社会の仕組みの構築

### III 事業箇所一覧

#### 1 府実施事業

- ・府実施事業については京都府国土強靱化地域計画や社会資本総合整備計画に基づく実施予定事業を記載している。
- ・計画期間内に実施する主に改築系・補修系事業（日常の維持管理業務、局所的な改良事業、緊急的な対応等を除く）について、事業箇所一覧にまとめている。
- ・雪寒指定路線の除雪、また除雪に係る除雪機械の増強・更新は適宜行う。
- ・橋梁などにおける法定点検、自主点検は、計画的に進める。
- ・新たに事業着手をする場合や事業内容等の変更が生じた際は、事業箇所一覧を変更することとする。



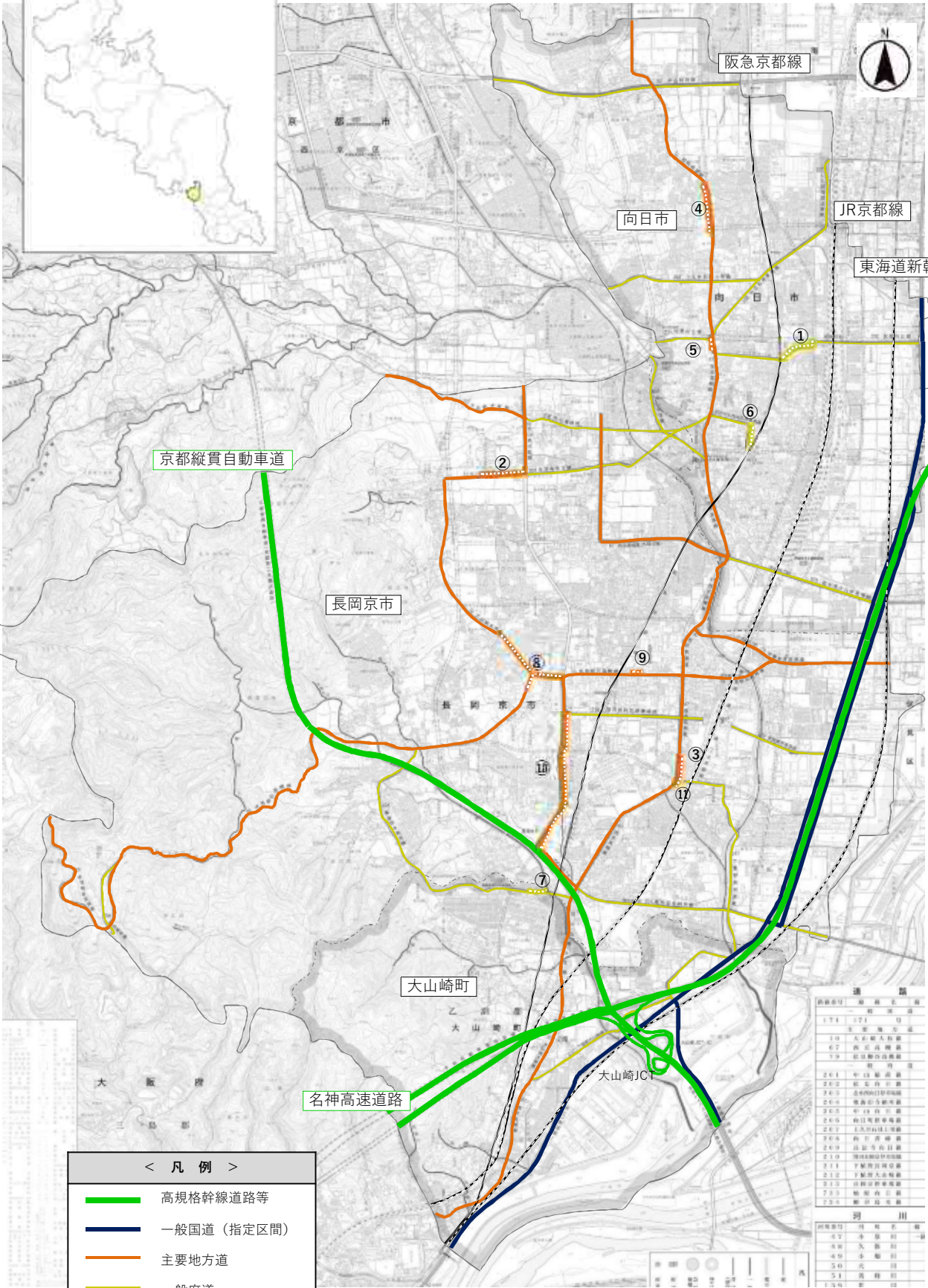
○乙訓土木事務所

区分	番号	路線名	事業箇所	実施計画 (2018～2027)		全体事業費 (百万円)
				前期	後期	
改築系	改良	① (一)伏見向日線	森本町	○	○	200
		② (一)長法寺向日線	今里	○	○	200
	街路	③ (都)御陵山崎線	第3工区(神足)	○	○	2,799
		⑪ (都)御陵山崎線	第4工区		○	606
		④ (都)御陵山崎線	A工区	○	○	1,440
	交通安全	⑤ (都)御陵山崎線	B工区	○	○	445
		⑥ (一)志水西向日停車場線	鶏冠井町	○	○	929
		⑦ (一)奥海印寺納所線	円明寺	○	●2023	230
		⑧ (一)大山崎大枝線	長法寺～天神	○	○	840
		- 国道、地方道	伏見柳谷高槻線ほか	○	●2026	511
		- 国道	高速道路ナンバリング	●2018		(1,000)
		- 地方道	高速道路ナンバリング	●2018		(1,000)
		- 国道、地方道	英語表記修繕		○	(300)
	無電柱化	- 国道、地方道	踏切バリアフリー		○	(300)
		⑨ (主)伏見柳谷高槻線	開田	●2022		192
		⑩ (主)大山崎大枝線	下海印寺～天神	○	●2026	280
補修系	老朽化・耐震	- 管内一円	橋梁長寿命化計画(修繕)	○	○	(25,000)
		- 管内一円	道路付属物長寿命化計画(修繕)	○	○	(1,000)
	法面災害防除	- (主)伏見柳谷高槻線	奥海印寺～浄土谷	○	●2027	100
	舗装修繕	- 国道	舗装修繕	○	○	200
		- 地方道	舗装修繕	○	○	200
	標識修繕	- 国道、地方道	大型標識修繕		○	(400)
		- 国道、地方道	小型標識修繕		○	(50)
		- 地方道	道路情報板機能強化(LED化)	○	●2027	20
	- 地方道	道路情報板機能強化(停電対策)	○	●2027	10	

○：継続、●：完了予定

※ ( ) の事業費は各事務所の合計値





阪急京都線

向日市

JR京都線

東海道新幹線

京都縦貫自動車道

長岡京市

大山崎町

名神高速道路

大山崎JCT

< 凡例 >

	高規格幹線道路等
	一般国道（指定区間）
	主要地方道
	一般府道

通 關

路線番号	一般国道
191	71 向日
19	大和八木線
67	西三河線
99	紀伊本線
一 切 道	
261	中江線
262	紀伊本線
263	京都府道
264	京都府道
265	向日町線
266	向日町線
267	向日町線
268	向日町線
269	向日町線
270	向日町線
271	向日町線
272	向日町線
273	向日町線
274	向日町線
275	向日町線
276	向日町線

河 川

河川番号	河川名称
47	向日川
48	向日川
49	向日川
50	向日川
51	向日川
52	向日川

○山城北土木事務所

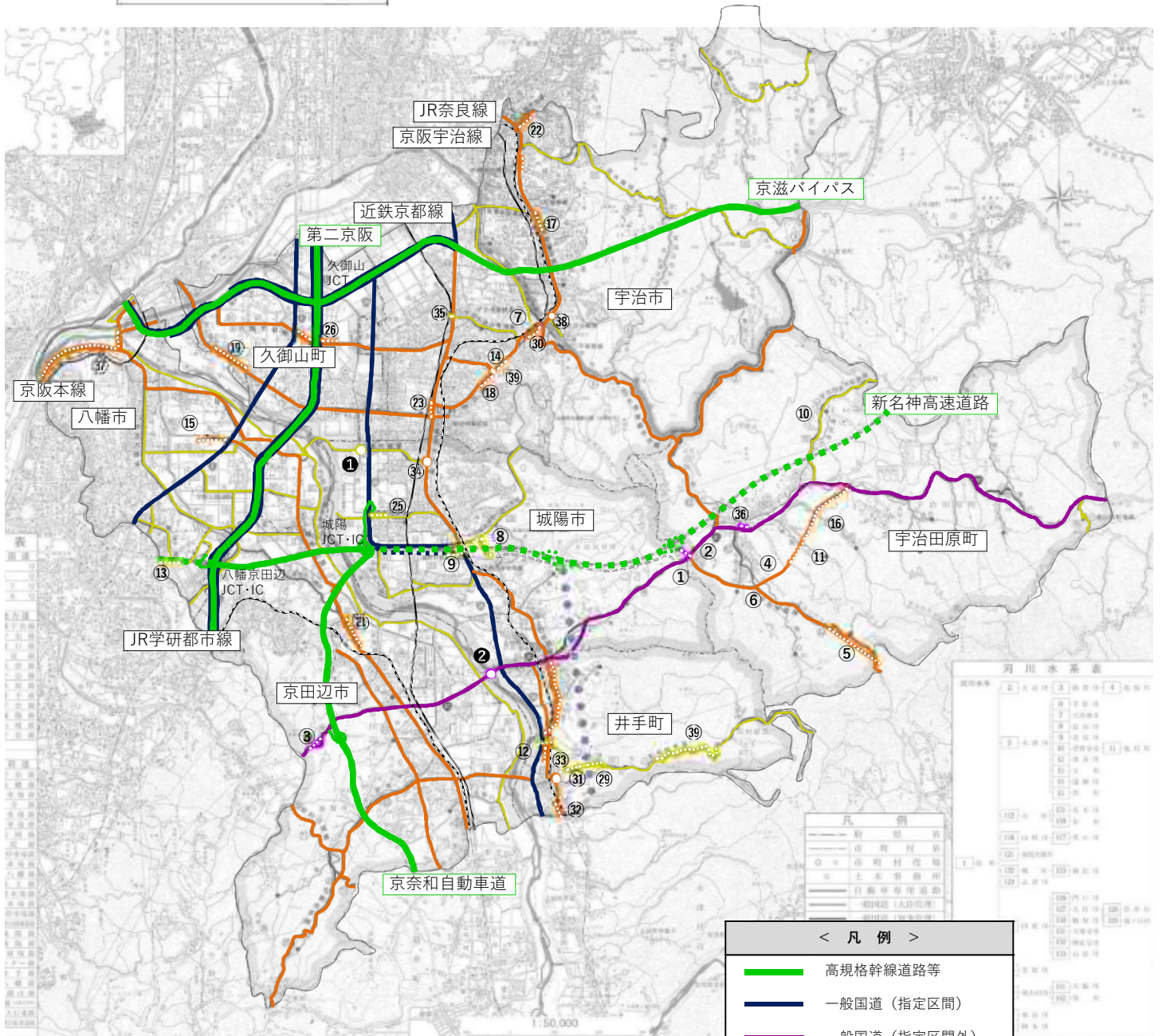
区分	番号	路線名	事業箇所	実施計画 (2018～2027)		全体事業費 (百万円)	
				前期	後期		
改築系	改良	① 国道307号	市辺～奈島	○	●2023	1,900	
		② 国道307号	郷之口	○	●2025	900	
		③ 国道307号	甘南備台(a)	●2022		700	
			甘南備台(b)		●2025		
		④ (主)宇治木屋線	1 工区	○	●2023	1,900	
		⑤ (主)宇治木屋線	3 工区 (犬打峠)	○	●2024	12,200	
		⑥ (主)宇治木屋線	南	●2021		150	
		⑦ (一)向島宇治線	里尻工区	●2022		2,900	
		⑧ (一)山城総合運動公園城陽線	寺田・富野 (第一工区a)	●2022		800	
			寺田・富野 (第一工区b)		●2025		
			寺田・富野 (第二工区a)	○	●2023		560
			寺田・富野 (第二工区b)		●2025		
		⑨ (一)山城総合運動公園城陽線	城陽橋	○	●2024	5,600	
	⑩ (一)宇治田原大石東線	禪定寺	○		180		
	⑪ (都)宇治田原山手線	第2 工区	○	○	800		
	⑳ (一)和束井手線	井手工区	○	○	800		
	街路	⑫ (都)玉水駅西交通広場	井手	●2019		480	
		⑬ (都)内里高野道線	第2 工区 (美濃山)	○	●2027	1,360	
		⑭ (都)宇治淀線	貳番	●2022		420	
		⑮ (都)八幡田辺線	戸津～下奈良	○	○	950	
		⑯ (都)宇治田原山手線	第1 工区	○	○	4,000	
		⑳ (都)宇治淀線	新明石塚～宇治貳番		○	3,500	
		交通安全	⑰ (主)京都宇治線	木幡～五ヶ庄	○	○	100
			⑱ (主)宇治淀線	神明	●2021		385
			⑲ (主)宇治淀線	淀～田井	○	○	250
			㉑ (主)八幡木津線	三野・薪	○	○	430
	㉒ (主)大津宇治線		六地藏	○	○	610	
	㉓ (主)城陽宇治線		城陽～宇治	○	○	500	
	㉕ (一)内里城陽線		寺田	●2022		215	
	㉖ (主)八幡宇治線		市田	○	○	240	
	㉙ (一)和束井手線		井手	○	●2023	100	
- 国道	高速道路ナンバリング		●2021		(1,000)		
- 地方道	高速道路ナンバリング		●2021		(1,000)		
㉚ (一)上狛城陽線	井手町井出 (川田道工区)			○	560		
㉛ (一)上狛城陽線	井手町井出 (玉水駅北工区)			○	900		
㉜ (主)城陽宇治線	平川			○	570		
㉝ (一)宇治小倉停車場線	神楽田			○	120		
㉞ 国道307号	宇治田原町			○	100		
㉟ (主)京都守口線	(仮称)淀川サイクルライン			○	200		
㊱ (主)京都宇治線	乙方～里尻			○	50		
- 国道、地方道	英語表記修繕		○	(300)			
- 国道、地方道	踏切バリアフリー		○	(300)			
無電柱化	㊲ (主)宇治淀線	宇治里尻～宇治妙楽	○	●2026	700		
	㊳ (一)和束井手線	井手	○	●2023	400		
補修系	老朽化・耐震	- 管内一円	橋梁長寿命化計画 (修繕)	○	○	(25,000)	
		- 管内一円	トンネル長寿命化計画 (修繕)	○	○	(4,290)	
		- 管内一円	道路付属物長寿命化計画 (修繕)	○	○	(1,000)	
		① (一)八幡城陽線	上津屋小橋	●2022		300	
		② 国道307号	山城大橋	○	○	1981	
	法面災害防除	- (主)大津南郷宇治線	禪定寺～榎島町	○	●2027	630	
		- (主)宇治木屋線	郷之口～南	○	●2025	300	
		- (一)和束井手線	田村新田～井手	○	●2027	310	
		- (一)二尾木幡線	二尾～木幡	○	●2027	640	
	舗装修繕	- 国道	舗装修繕	○	○	200	
		- 地方道	舗装修繕	○	○	200	
	標識修繕	- 国道、地方道	大型標識修繕		○	(400)	
		- 国道、地方道	小型標識修繕		○	(50)	



設備強化	-	国道	道路情報板機能強化（LED化）	○	●2027	40
	-	地方道	道路情報板機能強化（LED化）	○	●2027	110
	-	国道	道路情報板機能強化（停電対策）	○	●2027	10
	-	地方道	道路情報板機能強化（停電対策）	○	●2027	15

○：継続、●：完了予定

※（ ）の事業費は各事務所の合計値



< 凡例 >

	高規格幹線道路等
	一般国道 (指定区間)
	一般国道 (指定区間外)
	主要地方道
	一般府道

河川水系表

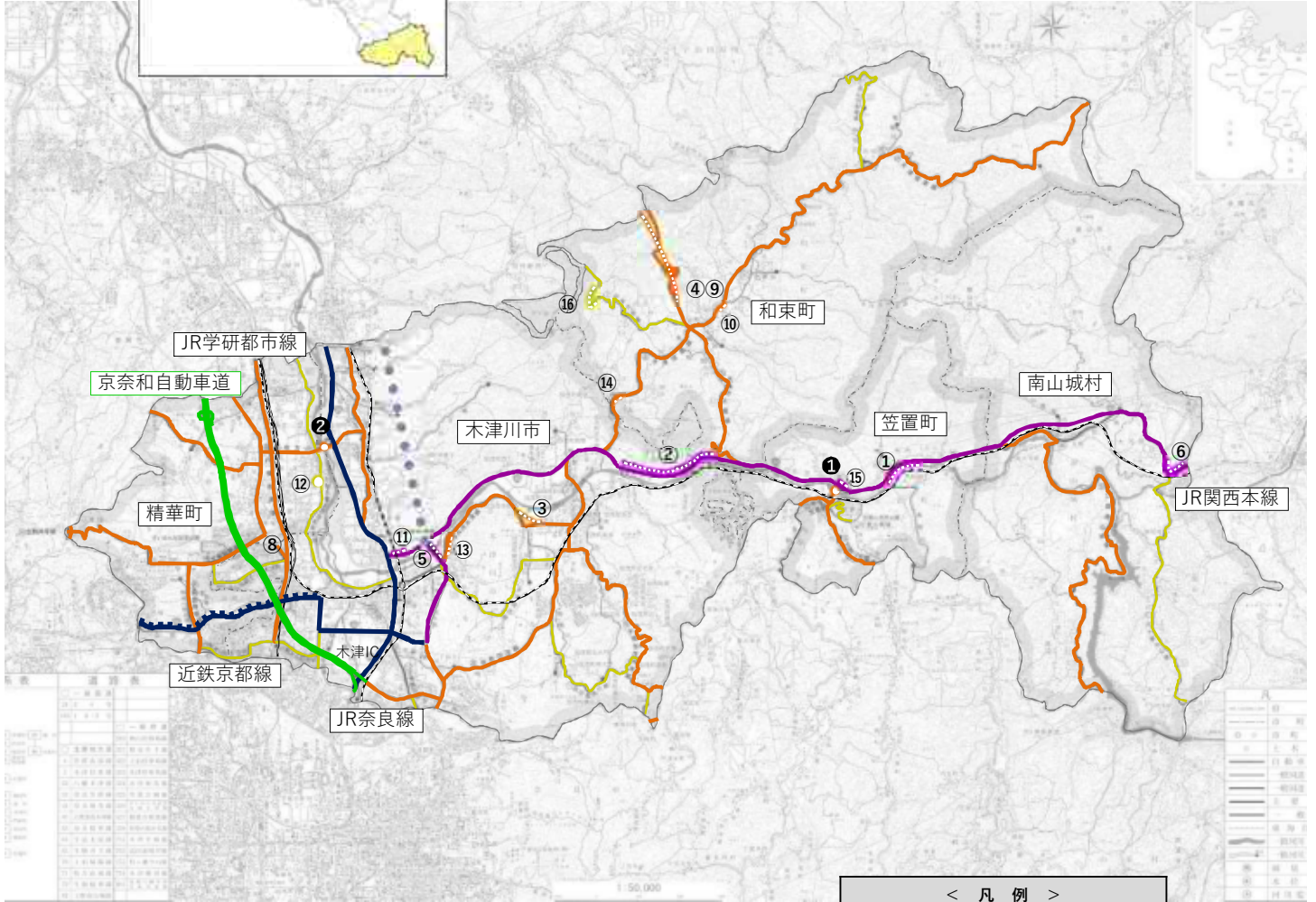
河川番号	河川名称	河川種別	河川長 (km)	流域面積 (km <sup>2</sup> )
1	宇治川	一級河川	12.5	100
2	宇治川	二級河川	1.5	10
3	宇治川	三級河川	0.5	5
4	宇治川	四級河川	0.2	2
5	宇治川	五級河川	0.1	1
6	宇治川	六級河川	0.05	0.5
7	宇治川	七級河川	0.02	0.2
8	宇治川	八級河川	0.01	0.1
9	宇治川	九級河川	0.005	0.05
10	宇治川	十級河川	0.002	0.02
11	宇治川	十一級河川	0.001	0.01
12	宇治川	十二級河川	0.0005	0.005
13	宇治川	十三級河川	0.0002	0.002
14	宇治川	十四級河川	0.0001	0.001
15	宇治川	十五級河川	0.00005	0.0005
16	宇治川	十六級河川	0.00002	0.0002
17	宇治川	十七級河川	0.00001	0.0001
18	宇治川	十八級河川	0.000005	0.00005
19	宇治川	十九級河川	0.000002	0.00002
20	宇治川	二十級河川	0.000001	0.00001

○山城南土木事務所

区分	番号	路線名	事業箇所	実施計画 (2018~2027)		全体事業費 (百万円)
				前期	後期	
改築系	改良	① 国道163号	有市工区(1工区)	●2020		740
			有市工区(2工区)		●2025	
		② 国道163号	銭司～木屋		○	5,000
		③ (主)天理加茂木津線	赤田川工区(1工区)	●2020		500
			赤田川工区(2工区a)	●2022		
			赤田川工区(2工区b)		●2025	
		④ (主)宇治木屋線	3工区(犬打峠)	○	●2024	12,200
	⑨ (主)宇治木屋線	別所		●2024	900	
	⑯ (一)和束井手線	白栖工区	○	○	290	
	街路	⑤ (都)東中央線	木津～山城町上狛	●2020		7,040
		⑧ (都)山手幹線	植田～吐師		○	838
	交通安全	⑥ 国道163号	今山	●2020		950
		- 国道、地方道	自転車通行空間整備	○	●2026	100
		- 国道	高速道路ナンバリング	●2018		(1,000)
		- 地方道	高速道路ナンバリング	●2018		(1,000)
		⑩ (主)木津信楽線	釜塚		○	50
		⑪ 国道163号	上狛		○	50
		⑫ (一)京都八幡木津自転車道	祝園工区		●2025	40
		⑬ (主)天理加茂木津線	鹿背山		○	300
		⑭ (主)木津信楽線	石寺		○	200
⑮ 国道163号		笠置		○	300	
- (主)木津信楽線他4路線		宇治～南山城工区		●2025	65	
- (国)国道163号他4路線		井手～南山城工区		●2025	60	
- 国道、地方道		英語表記修繕		○	(300)	
- 国道、地方道	踏切バリアフリー		○	(300)		
補修系	老朽化・耐震	- 管内一円	橋梁長寿命化計画(修繕)	○	○	(25,000)
		- 管内一円	トンネル長寿命化計画(修繕)	○	○	(4,290)
		- 管内一円	道路付属物長寿命化計画(修繕)	○	○	(1,000)
		① (主)奈良笠置線	笠置橋	●2022		500
		② (主)枚方山城線	開橋	○	○	700
	法面災害防除	- 国道163号	上狛～有市	○	●2027	510
		- 国道307号	奥山田	○	●2027	135
		- (主)木津信楽線	原山～湯船	○	●2027	560
		- (主)木津信楽線	井平尾～長井	○	●2027	210
		- (主)上野南山城線	高尾～南大河原	○	●2027	500
	舗装修繕	- 国道	舗装修繕	○	○	200
		- 地方道	舗装修繕	○	○	200
	標識修繕	- 国道、地方道	大型標識修繕		○	(400)
		- 国道、地方道	小型標識修繕		○	(50)
	設備強化	- 国道	道路情報板機能強化(LED化)	○	●2027	130
		- 地方道	道路情報板機能強化(LED化)	○	●2027	130
		- (主)生駒精華線	精華共同溝	○	●2027	110
		- 国道	道路情報板機能強化(停電対策)	○	●2027	15
		- 地方道	道路情報板機能強化(停電対策)	○	●2027	20
		- 国道	トンネル照明LED化	○	●2027	70
- 地方道		トンネル照明LED化	○	●2027	20	
- 国道		道路照明LED化	○	●2027	20	
- 地方道	道路照明LED化	○	●2027	300		

○：継続、●：完了予定

※ ( ) の事業費は各事務所の合計値



< 凡 例 >	
	高規格幹線道路等
	一般国道（指定区間）
	一般国道（指定区間外）
	主要地方道
	一般府道



○南丹土木事務所

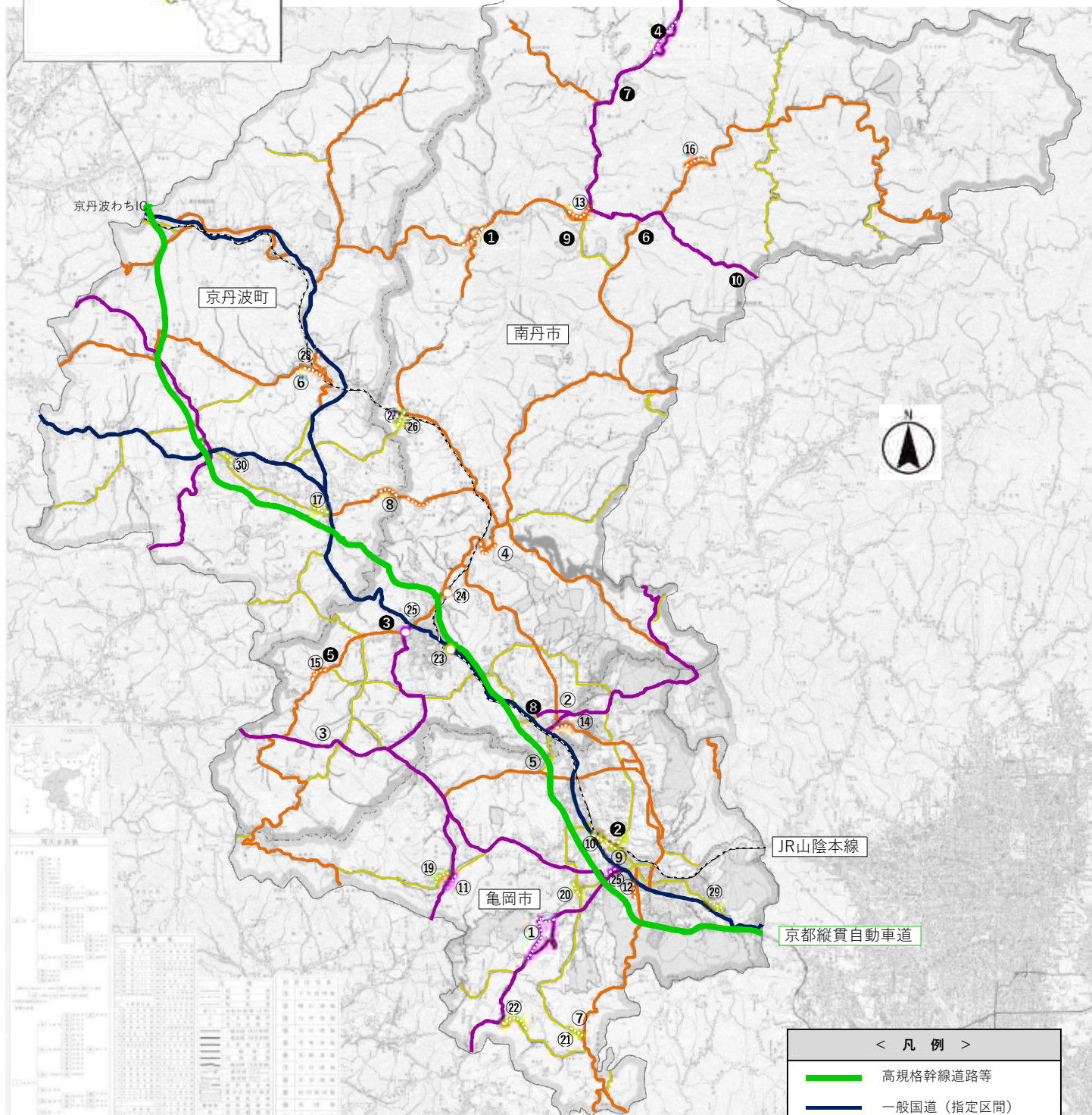
区分	番号	路線名	事業箇所	実施計画 (2018～2027)		全体事業費 (百万円)
				前期	後期	
改築系	改良	① 国道423号	法貴バイパス(A工区)	●2022		8,300
			法貴バイパス(B工区)	●2020		
			法貴バイパス(C工区)		●2025	
			法貴バイパス(D工区)		○	
			法貴バイパス(E工区)		○	
		② 国道477号	西田大藪道路(西田工区)	●2022		3,100
			西田大藪道路(大藪工区)	●2020		
		③ 国道372号	南八田	●2019		700
	④ (主)園部平屋線	船岡～殿田(船岡工区)	●2020		500	
		船岡～殿田(殿田工区a)	●2022			
		船岡～殿田(殿田工区b)		●2025		
	⑤ (主)宮前千歳線	北ノ庄(1工区)	●2020		700	
		北ノ庄(2工区a)	●2022			
		北ノ庄(2工区b)		●2025		
	⑥ (主)京丹波三和線	下山～質美(a)	○	●2023	500	
		下山～質美(b)		●2025		
	⑦ (一)東掛小林線	東別院町	○	○	500	
	⑧ (主)日吉京丹波線	志和賀～実勢(a)	○	●2023	600	
		志和賀～実勢(b)		●2025		
	街路	⑨ (都)並河亀岡停車場線	大井町～河原町	●2019		1,760
		⑩ (都)並河亀岡停車場線	第2工区(大井町)	○	○	1,880
		⑮ (都)河原町内林線	上木崎町～内林町		○	942
	交通安全	⑪ 国道477号	東加舎	○	○	680
		⑫ (主)枚方亀岡線	下矢田	○	○	870
		⑬ (主)綾部宮島線	和泉	●2020		420
		⑭ (主)亀岡園部線	西田	○	○	408
		⑮ (主)園部能勢線	竹井	○	●2025	400
		⑯ (主)京都広河原美山線	内久保	○	○	400
		⑰ (一)桧山須知線	須知	○	●2025	600
		⑱ (一)天王亀岡線	西加舎	○	●2024	120
⑳ (一)東掛小林線		菅我部町穴太	○	○	200	
㉑ (一)東掛小林線		東別院町東掛	○	○	700	
㉒ (一)柚原向日線		西別院町柚原	○	○	350	
- 国道、地方道		南丹サイクルルート	○	●2026	300	
- 国道		高速道路ナンバリング	○	●2023	(1,000)	
- 地方道		高速道路ナンバリング	○	●2023	(1,000)	
- 国道、地方道		英語表記修繕		○	(300)	
- 国道、地方道		踏切バリアフリー		○	(300)	
⑳ 国道372号		加塚		●2024	80	
㉔ (一)富田胡麻停車場線		上胡麻		○	320	
㉕ (一)富田胡麻停車場線		胡麻		○	120	
㉖ (主)日吉京丹波線		下山		●2023	60	
㉗ (主)王子並河線	安詳		○	100		
㉘ (一)桧山須知線	橋爪		○	100		
無電柱化	㉚ (一)園部停車場線	園部町	●2020		490	
道の駅	㉛ (主)園部平屋線	道の駅 京都新光悦村	●2021		50	
老朽化・耐震	-	管内一円	橋梁長寿命化計画(修繕)	○	○	(25,000)
		管内一円	トンネル長寿命化計画(修繕)	○	○	(4,290)
		管内一円	道路付属物長寿命化計画(修繕)	○	○	(1,000)
	① (主)綾部宮島線	肱谷バイパス(三埜工区)	●2020		5,860	
		肱谷バイパス(肱谷工区)	○	○		
		肱谷バイパス(小淵工区)		○		
	② (一)郷ノ口余部線	宇津根橋	●2022		4,100	
	③ 国道477号	横田橋	○	○	200	
	⑤ (主)園部能勢線	篠田橋		○	200	
	⑥ (主)園部平屋線	下平屋大橋		○	200	
	⑦ 国道162号	殿橋		○	200	
	⑧ (一)八木東インター線	夢おい橋		○	200	
	⑨ (一)泉宮脇線	佐本橋		○	200	
	- 国道162号	盛郷	○	●2027	200	
- 国道173号	戸津川～三ノ宮	○	●2027	260		
- (主)枚方亀岡線	古世町～上矢田町	○	●2025	381		
- (主)綾部宮島線	長瀬～上司	○	●2027	230		
- (主)園部平屋線	田原～四ツ谷	○	●2027	140		



補修系	法面災害防除	-	(主)園部平屋線	板橋～宮脇	●2022		70
		-	(主)亀岡園部線	佐切	●2022		30
		-	(主)園部能勢線	竹井～天引	○	●2027	130
		-	(主)京都広河原美山線	佐々里～田歌	○	○	1,950
		-	(主)京都広河原美山線	江和	○	●2027	60
		-	(主)園部能勢線	法京		●2027	30
		-	(一)遠方瑞穂線	鎌谷下		●2027	100
		-	(一)八原田上弓削線	大泊	○	●2027	50
	舗装修繕	-	国道	舗装修繕	○	○	200
		-	地方道	舗装修繕	○	○	200
	標識修繕	-	国道、地方道	大型標識修繕		○	(400)
		-	国道、地方道	小型標識修繕		○	(50)
	雪寒	④	国道162号	盛郷	○	●2025	780
		⑩	国道162号	深見		●2027	100
	設備強化	-	国道	道路情報板機能強化 (LED化)	○	●2027	200
		-	地方道	道路情報板機能強化 (LED化)	○	●2027	130
		-	国道	道路情報板機能強化 (停電対策)	○	●2027	30
		-	地方道	道路情報板機能強化 (停電対策)	○	●2027	20
		-	国道	トンネル照明LED化	○	●2027	175
		-	地方道	トンネル照明LED化	○	●2027	250
		-	国道	道路照明LED化	○	●2027	30
	-	地方道	道路照明LED化	○	●2027	100	

○：継続、●：完了予定

※ ( ) の事業費は各事務所の合計値



< 凡 例 >	
	高規格幹線道路等
	一般国道（指定区間）
	一般国道（指定区間外）
	主要地方道
	一般府道

○中丹東土木事務所

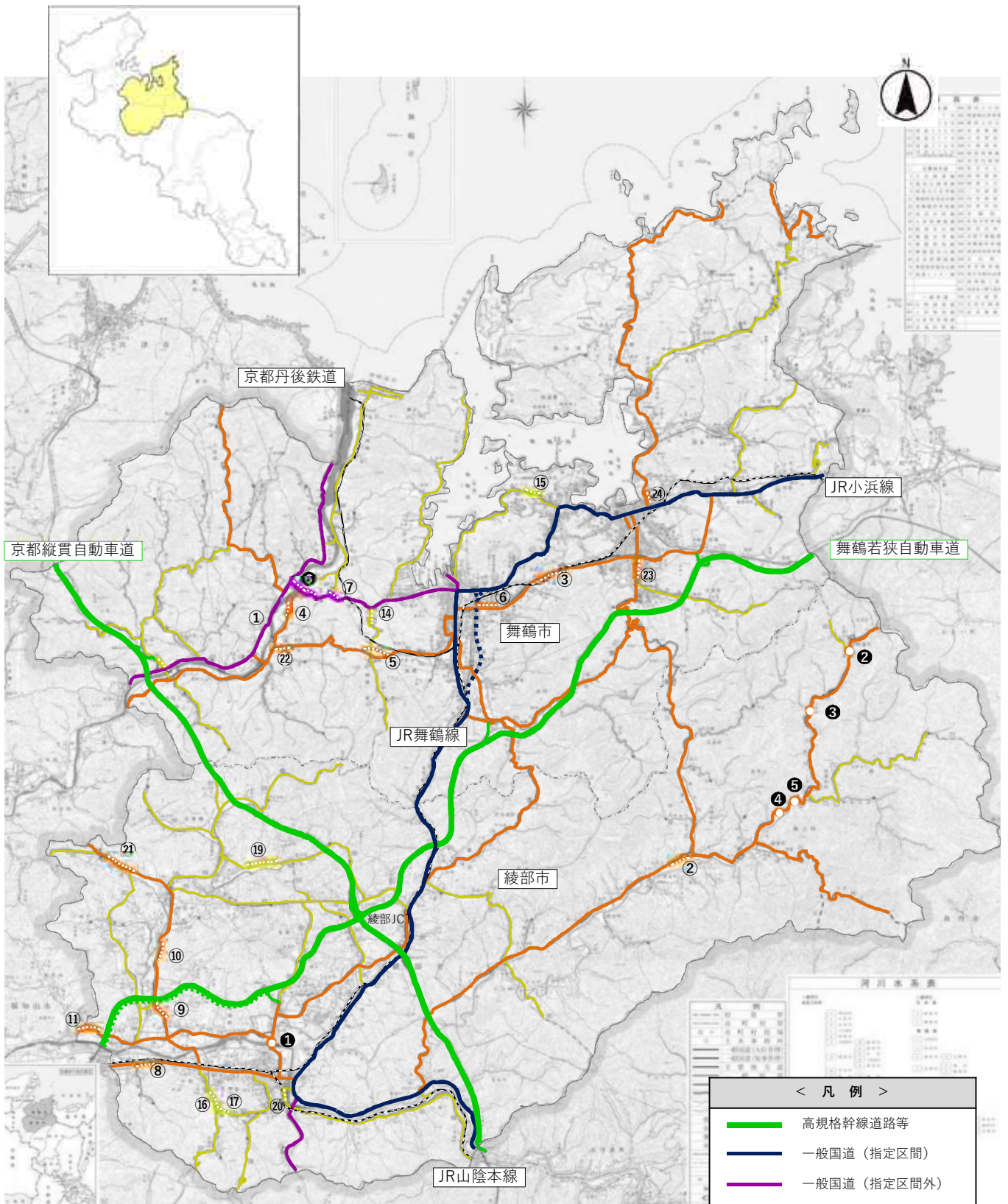
区分	番号	路線名	事業箇所	実施計画 (2018～2027)		全体事業費 (百万円)
				前期	後期	
改築系	改良	① 国道175号	小津田	●2022		500
		② (主)小浜綾部線	五津合(1工区)	●2020		980
			五津合(2工区)	●2022		
			五津合(3工区)		●2025	
		③ (主)小倉西舞鶴線	白鳥工区(a)	●2022		7,410
	白鳥工区(b)			●2025		
	④ (主)舞鶴福知山線	三日市	○	○	460	
	⑤ (主)志高西舞鶴線	城屋～野村寺(城屋工区)	●2020		500	
		城屋～野村寺(野村寺工区)	●2022			
	街路	⑥ (都)小倉西舞鶴線	倉谷工区	○	○	1,560
	交通安全	⑦ 国道175号	上福井	●2020		582
		⑧ (主)福知山綾部線	高津町	○	●2026	815
		⑨ (主)綾部大江宮津線	豊里町	●2020		500
		⑩ (主)綾部大江宮津線	新庄町	○	●2027	510
		⑪ (主)舞鶴綾部福知山線	私市	●2021		218
		⑭ (一)物部西舞鶴線	上福井	○	●2027	200
		⑮ (一)余部下舞鶴港線	余部下 (加津良)	○	●2023	696
		⑯ (一)三俣綾部線	上延町	○	○	400
		⑰ (一)安場田野線	安場町	○	○	490
		⑲ (一)綾部大江線	向田町	○	●2027	315
		⑳ (主)綾部大江宮津線	西坂町		○	380
		㉑ (主)志高西舞鶴線	真壁		●2023	100
		㉒ (主)舞鶴和知線	行永		○	100
		㉓ (主)舞鶴野原港高浜線	市場		○	600
		- 国道	高速道路ナンバリング	○	○	(1,000)
		- 地方道	高速道路ナンバリング	○	○	(1,000)
		- 国道、地方道	英語表記修繕		○	(300)
- 国道、地方道	踏切バリアフリー		○	(300)		
無電柱化	㉔ (一)広野綾部線	並松町	○	●2025	210	
補修系	老朽化・耐震	- 管内一円	橋梁長寿命化計画 (修繕)	○	○	(25,000)
		- 管内一円	トンネル長寿命化計画 (修繕)	○	○	(4,290)
		- 管内一円	道路付属物長寿命化計画 (修繕)	○	○	(1,000)
	① (主)綾部インター線	白瀬橋	○	○	900	
	② (主)小浜綾部線	老富橋	○	○	150	
	③ (主)小浜綾部線	光野橋	○	○	150	
	④ (主)小浜綾部線	西河原橋	○	○	250	
	⑤ (主)小浜綾部線	前川橋中丹東2	○	○	200	
	法面災害防除	- 国道173号	野田町～寺町	○	●2027	145
		- 国道175号	岡田由里～上東	○	●2027	200
		- 国道178号	和江	○	●2027	40
		- (主)小浜綾部線	老富町～旭町	○	●2027	260
		- (主)舞鶴野原港高浜線	溝尻～平	○	●2027	250
		- (一)田井中田線	田井～栃尾	○	●2026	320
		- (一)金河内地頭線	桑飼上	○	●2023	255
		- (一)小西西坂線	新庄	○	●2027	190
		- (主)志高西舞鶴線	真壁	○	●2027	50
	- (主)舞鶴和知線	行永～睦寄町	○	●2027	200	
	舗装修繕	- 国道	舗装修繕	○	○	200
		- 地方道	舗装修繕	○	○	200
	標識修繕	- 国道、地方道	大型標識修繕		○	(400)
		- 国道、地方道	小型標識修繕		○	(50)
	雪寒	⑥ 国道175号	上東	○	●2027	150
		- (主)綾部インター線他	川糸アンダーパス他	●2022		20

	設備強化	- 地方道	道路情報板機能強化（LED化）	○ ●2027	150
		- 国道	道路情報板機能強化（停電対策）	○ ●2027	15
		- 地方道	道路情報板機能強化（停電対策）	○ ●2027	30
		- 国道	トンネル照明LED化	○ ●2027	100
		- 地方道	トンネル照明LED化	○ ●2027	240

○：継続、●：完了予定

※（ ）の事業費は各事務所の合計値





< 凡 例 >

<span style="color: green;">—</span>	高規格幹線道路等
<span style="color: blue;">—</span>	一般国道 (指定区間)
<span style="color: purple;">—</span>	一般国道 (指定区間外)
<span style="color: orange;">—</span>	主要地方道
<span style="color: yellow;">—</span>	一般府道



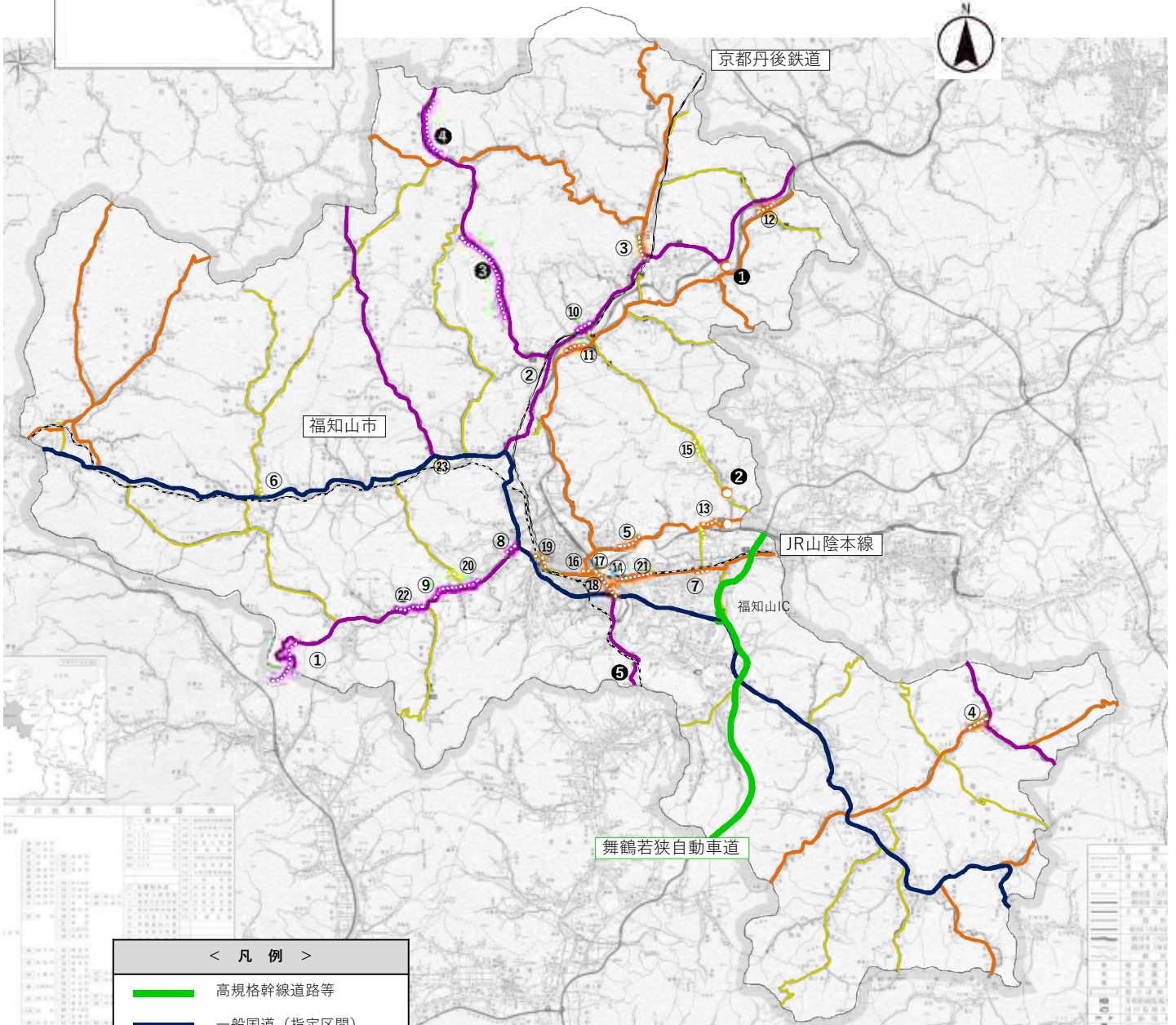
○中丹西土木事務所

区分	番号	路線名	事業箇所	実施計画 (2018~2027)		全体事業費 (百万円)
				前期	後期	
改築系	改良	① 国道429号	榎峠バイパス	○	●2026	4,270
		② 国道175号	下天津(1工区)	●2020		640
			下天津(2工区)	○	●2023	
		③ 綾部大江宮津線	関	○	○	20
		④ (主)市島和知線	台頭(1工区)	●2020		900
			台頭(2工区a)	●2022		
			台頭(2工区b)		●2025	
		⑤ (主)舞鶴綾部福知山線	川北~猪崎(川北工区a)	●2022		950
			川北~猪崎(川北工区b)		●2025	
			川北~猪崎(猪崎工区)	●2020		
		⑥ (一)小坂青垣線	井田(1工区)	●2020		500
			井田(2工区a)	●2022		
	井田(2工区b)			●2025		
	街路	⑦ (都) 福知山綾部線	土	○	○	950
	交通安全	⑧ 国道429号	新庄	○	○	1,000
		⑨ 国道429号	額塚	●2021		410
		⑩ 国道175号	河守	○	●2023	238
		⑪ (主)舞鶴福知山線	夏間	●2020		271
		⑫ (主)舞鶴福知山線	大江町二箇	○	○	380
		⑬ (主)舞鶴綾部福知山線	川北	○	○	640
		⑭ (主)福知山綾部線	土師	●2022		190
		⑮ (一)私市大江線	報恩寺~山野口	●2021		365
		- 国道	高速道路ナンバリング	○	○	(1,000)
		- 地方道	高速道路ナンバリング	○	○	(1,000)
		⑳ 国道429号	拝師		○	600
		㉑ (主)福知山綾部線	前田		○	150
		㉒ 国道429号	石場		○	600
		㉓ (一)下野条上川口停車場線	下小田		○	500
		- 国道、地方道	英語表記修繕		○	(300)
		- 国道、地方道	踏切バリアフリー		○	(300)
無電柱化		⑯ (主)福知山停車場線	内記		●2023	139
		⑰ (主)舞鶴福知山線	内記~堀		●2023	205
	⑱ (主)舞鶴福知山線	蛇ヶ端		●2027	700	
	㉔ (一)福知山停車場篠尾線	篠尾新町		●2026	200	
補修系	老朽化・耐震	- 管内一円	橋梁長寿命化計画(修繕)	○	○	(25,000)
		- 管内一円	トンネル長寿命化計画(修繕)	○	○	(4,290)
		- 管内一円	道路付属物長寿命化計画(修繕)	○	○	(1,000)
		① (主)綾部大江宮津線	大雲橋	○	○	500
		② (一)私市大江線	相長橋	○	○	500
	法面災害防除	- 国道173号	大原~台頭	○	●2023	200
		- (主)山東大江線	天座~天田内	○	●2027	500
		- (主)市島和知線	大原	●2022		230
		- (主)但東夜久野線	板生	○	●2027	70
	舗装修繕	- 国道	舗装修繕	○	○	200
		- 地方道	舗装修繕	○	○	200
	標識修繕	- 国道、地方道	大型標識修繕		○	(400)
		- 国道、地方道	小型標識修繕		○	(50)
	雪寒	③ 国道176号	長尾	○	●2025	270
		④ 国道176号	雲原	○	●2027	50
		⑤ 国道175号	岩間		●2027	200
		- 国道175号	森垣	●2022		90
		- 国道	道路情報板機能強化(LED化)	○	●2027	40
- 地方道		道路情報板機能強化(LED化)	○	●2027	90	

設備強化	-	国道	道路情報板機能強化（停電対策）	○	●2027	20
	-	地方道	道路情報板機能強化（停電対策）	○	●2027	20
	-	地方道	シェッド照明LED化	○	●2027	100
	-	国道	トンネル照明LED化	○	●2027	350
	-	地方道	トンネル照明LED化	○	●2027	60

○：継続、●：完了予定

※（ ）の事業費は各事務所の合計値



< 凡 例 >

	高規格幹線道路等
	一般国道（指定区間）
	一般国道（指定区間外）
	主要地方道
	一般府道

○丹後土木事務所

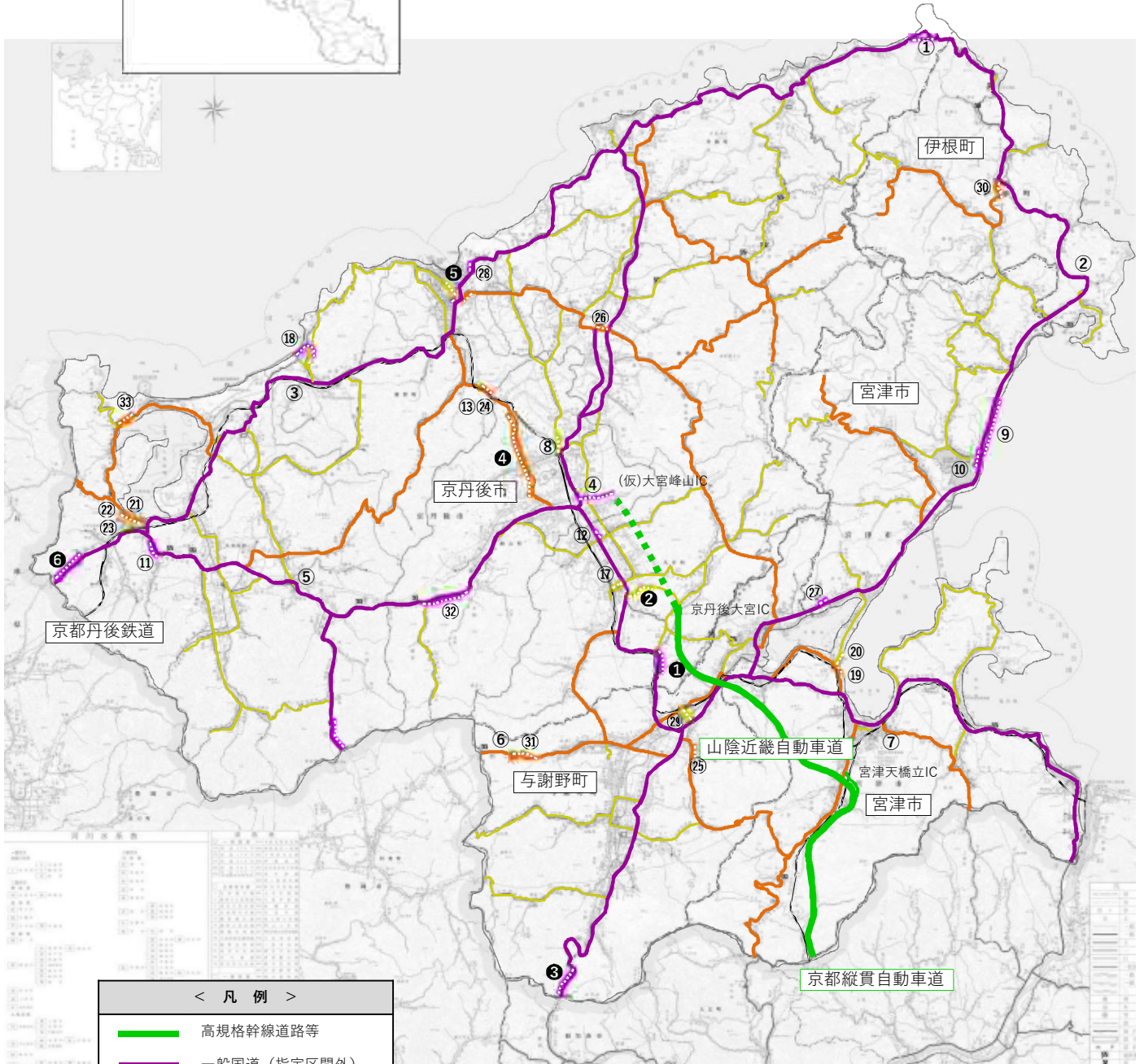
区分	番号	路線名	事業箇所	実施計画 (2018～2027)		全体事業費 (百万円)
				前期	後期	
改築系	改良	① 国道178号	袖志	○	○	30
		② 国道178号	大原～朝妻(大原工区) 大原～朝妻(朝妻工区)	●2022		500
		③ 国道178号	木津道路	○	○	1,820
		④ 国道312号	大宮峰山ICアクセス道路	○	○	3,440
		⑤ 国道312号	野中バイパス(1工区) 野中バイパス(2工区)	●2020		900
		⑥ (主)宮津養父線	岩屋工区(1工区) 岩屋工区(2工区a)	●2020		800
		⑩ (主)宮津養父線	岩屋バイパス		○	900
		⑦ (主)舞鶴宮津線	皆原		●2023	500
		⑧ (一)掛津峰山線	丹波バイパス	○	○	700
		⑨ 国道178号	里波見～長江	○	○	5,940
		⑬ 国道312号	五箇～鱒留		○	950
	⑭ (主)久美浜湊宮浦明線	西廻り工区		○	860	
	交通安全	⑩ 国道178号	里波見	●2021		870
		⑪ 国道312号	栃谷	○	○	400
		⑫ 国道312号	大宮町周枳	●2023		80
		⑬ (主)網野峰山線	郷	●2022		707
		⑰ (一)明田京丹後大宮停車場線	大宮町周枳	○	●2023	100
		- 国道、地方道	丹後サイクルルート	○	●2023	300
		- 国道	高速道路ナンバリング	○	○	(1,000)
		- 地方道	高速道路ナンバリング	○	○	(1,000)
		⑲ (主)宮津養父線	文珠		○	500
		⑳ (主)網野峰山線	郷		○	600
		㉑ (主)宮津野田川線	石川		○	60
		㉒ (主)網野岩滝線	弥栄大橋		○	300
		㉓ 国道178号	国分		○	200
		㉔ 国道178号	小浜		○	200
		㉕ (一)下地与謝野停車場線	下山田		○	100
		㉖ (主)弥栄本庄線	本庄上		○	600
		- (一)田井大垣自転車道線	サイクルルート		●2027	550
		- (一)加悦岩滝自転車道線	サイクルルート		●2027	400
		- 国道312号	サイクルルート		●2027	700
		- 国道482号	サイクルルート		●2027	300
		- 網野岩滝線	サイクルルート		●2027	350
		- 網野峰山線	サイクルルート		●2027	100
	- 国道178号	休憩所		●2027	150	
	- 国道、地方道	英語表記修繕		○	(300)	
	- 国道、地方道	踏切バリアフリー		○	(300)	
	無電柱化	⑱ 国道178号	浜詰	○	●2027	950
		⑲ (主)宮津養父線	文珠	○	○	250
		㉑ (一)天の橋立線	文珠	○	●2023	247
		㉒ (主)香美久美浜線	十楽	○	●2027	500
		㉓ (一)久美浜気比線	十楽	○	●2027	300
		㉔ (一)久美浜停車場線	十楽	○	●2027	60
老朽化・耐震	- 管内一円	橋梁長寿命化計画(修繕)	○	○	(25,000)	
	- 管内一円	トンネル長寿命化計画(修繕)	○	○	(4,290)	
	- 管内一円	道路付属物長寿命化計画(修繕)	○	○	(1,000)	
	- 国道176号	滝～与謝	○	●2027	200	
	- 国道178号	由良～脇	●2022		1060	
	- 国道178号	平～掛津	○	●2027	340	
	- 国道178号	大島～本庄上	○	●2027	930	
	- 国道178号	浦入～袖志	○	●2027	370	
	- 国道178号	新庄	○	●2027	100	
	- 国道178号	河梨	○	●2027	100	
	- 国道312号	坂井～栃谷	○	●2027	250	
	- 国道312号	須津	○	●2027	100	
	- 国道482号	二俣	○	●2027	100	
	- (主)香美久美浜線	須地～兵庫県境	○	●2027	130	
	- (主)綾部大江宮津線	小田	○	●2027	450	
	- (一)大宮岩滝線	三重～弓木	○	●2027	250	
	- (一)井辺平線	野中～鞍内	●2022		100	
	- (一)上延利線	畑	●2022		240	
	- (一)久美浜気比線	湊宮～蒲井	○	●2027	170	
	- (一)鱒留但東線	鱒留	○	●2027	210	
	- (一)味土野大宮線	須川	●2022		100	
	法面災害防除	- 管内一円	橋梁長寿命化計画(修繕)	○	○	(25,000)
		- 管内一円	トンネル長寿命化計画(修繕)	○	○	(4,290)
- 管内一円		道路付属物長寿命化計画(修繕)	○	○	(1,000)	
- 国道176号		滝～与謝	○	●2027	200	
- 国道178号		由良～脇	●2022		1060	
- 国道178号		平～掛津	○	●2027	340	
- 国道178号		大島～本庄上	○	●2027	930	
- 国道178号		浦入～袖志	○	●2027	370	
- 国道178号		新庄	○	●2027	100	
- 国道178号		河梨	○	●2027	100	
- 国道312号		坂井～栃谷	○	●2027	250	
- 国道312号		須津	○	●2027	100	
- 国道482号		二俣	○	●2027	100	
- (主)香美久美浜線		須地～兵庫県境	○	●2027	130	
- (主)綾部大江宮津線		小田	○	●2027	450	
- (一)大宮岩滝線		三重～弓木	○	●2027	250	

補修系		- (主)弥栄本庄線	野村	○	●2027	100	
		- (一)浜詰網野線	塩江～浅茂川	○	●2027	800	
		- (一)岡田浦明線	日和田～関	○	●2027	190	
		- (主)宮津養父線	岩屋	○	●2027	100	
	舗装修繕	- 国道	舗装修繕	○	○	200	
		- 地方道	舗装修繕	○	○	200	
	標識修繕	- 国道、地方道	大型標識修繕		○	(400)	
		- 国道、地方道	小型標識修繕		○	(50)	
	雪寒	①	国道312号	三重	○	●2027	300
		②	(一)大宮岩滝線	森本～周枳	○	●2025	110
		③	国道176号	与謝	○	●2027	100
		④	(主)網野峰山線	吉原～菅	○	●2027	317
		⑤	国道178号、(主)網野岩滝線、 (一)浜詰網野線	網野	○	●2027	306
		⑥	国道178号	河梨	○	●2027	259
	設備強化	- 国道	道路情報板機能強化 (LED化)		○	●2027	130
		- 地方道	道路情報板機能強化 (LED化)		○	●2027	130
		- 国道	道路情報板機能強化 (停電対策)		○	●2027	40
		- 地方道	道路情報板機能強化 (停電対策)		○	●2027	20
		- 国道	トンネル照明LED化		○	●2027	790
		- 地方道	トンネル照明LED化		○	●2027	70

○：継続、●：完了予定

※ ( ) の事業費は各事務所の合計値



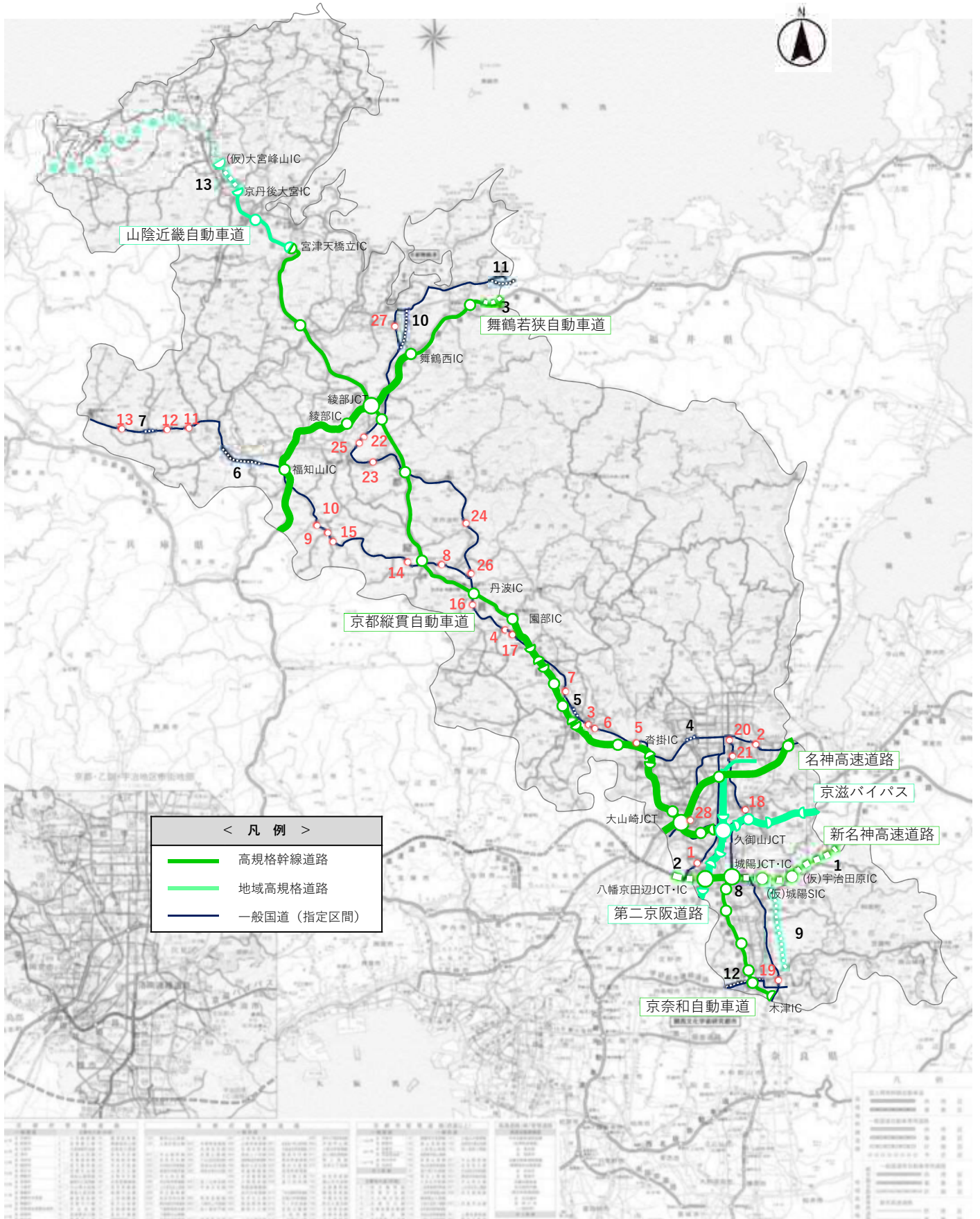


< 凡例 >	
	高規格幹線道路等
	一般国道 (指定区間外)
	主要地方道
	一般府道

## 2 高速、直轄事業【参考掲載】

・主に改築系事業と交通安全事業の事業中箇所についてとりまとめている。

	路線名	工区名	市町村	開通予定	
改築事業	1	新名神高速道路	滋賀県境～城陽	城陽市、宇治田原町	
	2	新名神高速道路	八幡京田辺～大阪府境	八幡市	2027 年度
	3	舞鶴若狭自動車道	舞鶴東 IC～小浜西 IC	舞鶴市	
	4	国道 9 号	京都西立体交差	京都市	
	5	国道 9 号	若宮橋架替	亀岡市	2022 年度
	6	国道 9 号	福知山道路	福知山市	
	7	国道 9 号	夜久野改良	福知山市	
	8	国道 24 号	寺田拡幅	城陽市	
	9	国道 24 号	城陽井手木津川バイパス	城陽市、井手町、木津川市	
	10	国道 27 号	西舞鶴道路	舞鶴市	
	11	国道 27 号	青葉改良	舞鶴市	
	12	国道 163 号	精華拡幅	木津川市、精華町	
	13	国道 312 号	大宮峰山道路	京丹後市	
交通安全事業	1	国道 1 号	八幡市戸津地区歩道整備	八幡市	
	2	国道 1 号	東山地区交通安全対策	京都市	2022 年度完了
	3	国道 9 号	下矢田・千代川地区交差点改良	亀岡市	
	4	国道 9 号	南丹市園部町本町地区歩道整備	南丹市	
	5	国道 9 号	篠町交通安全対策	亀岡市	2022 年度完了
	6	国道 9 号	古世地区歩道整備	亀岡市	
	7	国道 9 号	小林地区歩道整備	亀岡市	
	8	国道 9 号	橋爪地区歩道整備	京丹波町	2021 年度完了
	9	国道 9 号	辻～芦洲地区歩道整備	福知山市	
	10	国道 9 号	芦洲地区歩道整備	福知山市	
	11	国道 9 号	下小田地区自歩道整備	福知山市	
	12	国道 9 号	猪野々～梅谷地区歩道整備	福知山市	
	13	国道 9 号	日置地区自歩道整備	福知山市	
	14	国道 9 号	井尻～坂井地区付加車線整備	京丹波町	
	15	国道 9 号	辻地区付加車線整備	福知山市	
	16	国道 9 号	水戸地区歩道整備	京丹波町	
	17	国道 9 号	園部駅前交差点交通安全対策	南丹市	
	18	国道 24 号	槇島交差点改良	宇治市	
	19	国道 24 号	木津池田歩道整備	木津川市	
	20	国道 24 号	烏丸通自転車通行環境整備	京都市	
	21	国道 24 号	河原町十条交差点改良	京都市	
	22	国道 27 号	湊垣～下八田地区自歩道整備	綾部市	
	23	国道 27 号	平林～戸奈瀬地区自歩道整備	綾部市	
	24	国道 27 号	中山～下山地区歩道整備	京丹波町	
	25	国道 27 号	下八田陸橋下交差点改良	綾部市	
	26	国道 27 号	蒲生野地区歩道整備	京丹波町	
	27	国道 27 号	公文名地区歩道整備	舞鶴市	
	28	国道 171 号	国道五条本交差点改良	大山崎町	





### 3 市町村実施事業【参考掲載】

- ・市町村実施事業については、各市町村の国土強靱化地域計画や社会資本総合整備計画に基づく実施予定事業を参考に掲載している。
- ・計画期間内に実施する主に改築系・補修系事業（日常の維持管理業務、局所的な改良事業、緊急的な対応等を除く）について、事業箇所一覧にまとめている。
- ・雪寒指定路線の除雪、また除雪に係る除雪機械の増強・更新は適宜行う。
- ・橋梁などにおける法定点検、自主点検は、計画的に進める。
- ・新たに事業着手をする場合や事業内容等の変更が生じた際は、事業箇所一覧を変更することとする。



## ○福知山市

区分	路線名	事業箇所	実施計画 (2018~2027)		全体事業費 (百万円)	
			前期	後期		
改築系	改良	(他)観音寺7号線	○	○	118	
		(他)猪崎川北線	○	○	76	
		(他)後正寺線	○	○	45	
		(他)篠尾6号線	○	○	150	
	街路	(都)篠尾線	篠尾工区	○	○	565
		(都)福知山綾部線	興工区	○	○	970
		(他)篠尾大門線	今安	●2022		88
		(他)堺線	私市	○	○	231
		(他)川北荒木線	川北	●2021		1281
		(他)川北荒木線	前田	○	○	163
		(他)小谷ヶ丘堀山線	西小谷ヶ丘	○	○	290
		(他)西町市寺線	旭ヶ丘	○	○	39
		(他)中6号線	中	○	○	63
		(他)川北荒木線	前田(2)	○	○	193
		(他)前田観音寺線	石原	●2022		10
(2)小谷ヶ丘水内線		南本堀		○	10	
(他)聖佳団地2号線	東野町		○	35		
補修系	老朽化・耐震	市内一円		○	575	
		(他)波江線	源二橋(更新)	○	○	11
	舗装修繕	(他)上荒河観音寺線		●2022		200
		(他)上荒河観音寺線	前田ほか		○	400

○：継続、●：完了予定

## ○舞鶴市

区分	路線名	事業箇所	実施計画 (2018~2027)		全体事業費 (百万円)	
			前期	後期		
改築系	改良	(1)引土境谷線ほか	境谷	○	○	918
		(1)溝尻多門院線	堂奥	○	○	90
		(他)別所岸谷線	上根、岸谷	○	○	100
		(他)白滝線	白滝	○	○	80
		(他)堀上竹屋町線	堀上	○	●2026	300
		(他)四條通線	浜	○	●2025	60
		(他)宮古通線	市場	○	○	20
		(1)高野由里女布線	女布	○	●2026	80
	街路	(他)後山善寿寺線	高野由里	○	○	150
		(都)和泉通線	南工区	○	●2027	2,500
	交通安全	(1)浜白鳥線	森	○	●2026	153
		(2)上安倉谷線	倉谷	○	○	100
		(1)吉井線	上安	○	○	100
		(1)女布七日市線	京田	○	○	180
(他)宮下谷口線ほか1線		公文名	○	●2026	500	
(1)引土境谷線		伊佐津	○	○	1,332	
	(1)丸山通線	森本町	○	●2027	120	
	(他)千代田通線他10路線	浜	○	●2026	177	
補修系	老朽化・耐震	市内一円		○	490	
		市内一円	トシ長寿命化修繕計画(修繕)	○	○	200
	舗装修繕	市内一円	舗装長寿命化修繕計画(修繕)	○	○	227

○：継続、●：完了予定



## ○綾部市

区分	路線名	事業箇所	実施計画 (2018~2027)		全体事業費 (百万円)
			前期	後期	
改築系	交通安全	(1)市道宮代豊里線	●2022		444
		(他)市道野田須知山線	○	●2026	84
		(他)市道上野試験場線	○	●2026	122
		(他)市道味方平線	●2022		201
		(2)市道高津小貝線		○	381
補修系	老朽化・耐震	市内一円	橋梁長寿命化修繕計画(修繕)		124
	舗装修繕	市内一円	○	○	100

○：継続、●：完了予定

## ○宇治市

区分	路線名	事業箇所	実施計画 (2018~2027)		全体事業費 (百万円)	
			前期	後期		
改築系	交通安全	(2)宇治五ヶ庄線	五ヶ庄	○	○	301
		(1)菟道志津川線	菟道谷下り	○	●2023	163
		(1)菟道志津川線	菟道門前	○	○	630
		(1)十一外線		○	○	360
		(他)木幡41号線		○	●2024	64
		(2)寺界道熊小路線		○	●2027	100
		(2)宇治五ヶ庄線	菟道	○	○	258
		(他)六地藏33号線ほか1路線		○	●2024	143
		(1)大瀬戸熊小路線		○	○	109
		(2)宇治五ヶ庄線	瓦塚	○	●2024	70
		(1)宇治白川線ほか	高速道路ナンバリング	○	●2025	5
		(2)黄檗山手線ほか		○	○	50
		(1)南山蔭田線ほか12路線		○	●2023	5
		(1)遊田線		○	●2025	77
		(他)五ヶ庄63号線		○	○	120
		(1)南浦西浦線		○	●2026	34
(1)宇治白川線		○	●2025	150		
補修系	老朽化・耐震	市内一円	橋梁長寿命化修繕計画(修繕)		354	
		市内一円	トシ等長寿命化修繕計画(修繕)		17	
	舗装修繕	(1)宇治白川線ほか	舗装長寿命化修繕計画(修繕)		480	

○：継続、●：完了予定

## ○宮津市

区分	路線名	事業箇所	実施計画 (2018~2027)		全体事業費 (百万円)
			前期	後期	
改築系	交通安全	(他)宮津中学校線	●2021		74
		(1)中橋惣線ほか	○	●2024	150
		(他)役場西山線	○	●2024	20
		(他)大久保線ほか	●2021		22
		(他)惣宮村線ほか	●2020		12
		島崎京口線他8路線	●2022		7
		髪屋敷家ノ堂立線		●2024	13
補修系	老朽化・耐震	市内一円	橋梁長寿命化修繕計画(修繕)		50
		大雲橋	○	●2024	160
		(他)今宮線	●2022		7
		(他)中田線	●2021		112
		(他)浦館線	○	○	50

○：継続、●：完了予定

## ○亀岡市

区分	路線名	事業箇所	実施計画 (2018～2027)		全体事業費 (百万円)		
			前期	後期			
改築系	改良	(他)市道並河蚊又線	大井町～余部町	○	●2026	473	
		桂川西工区 (橋梁)	大井町	○	●2026	521	
		(他)保津宇津根並河線	追分町～宇津根町		●2025	922	
		(2)美濃田平野線外1線	千歳町(第1工区)	●2022		250	
			千歳町(第2工区)	○	●2024		
		(2)西條重利線	曾我部町	○	●2027	53	
		(1)城山医王谷中山線	下矢田町～曾我部町		●2027	900	
		(他)宮ノ前1号線	曾我部町		●2025	84	
		(1)篠ランプ9号(洗川)	篠町		●2026	184	
	(他)南金岐土田線	千代川町		●2025	69		
	街路	(都)馬堀停車場線	第2工区	○	●2024	1,432	
	交通安全	(1)池尻宇津根線	馬路町～河原林町		●2023	1,340	
		(1)湯ノ花温泉線	ひえ田野町	○	●2026	200	
		(他)保津外環状線	保津町	○	●2025	167	
		(1)柏原森線(柏原工区)	篠町	○	●2025	200	
		(他)南つつじヶ丘2号線ほか		●2022	○	300	
		(他)小林1号線ほか	千代川町	●2022		231	
		(他)高野林12号線他	千代川町		●2025	65	
		(他)上畑ヶ池ノ北線	曾我部町		●2026	400	
		(他)馬堀駅国道線	篠町		●2025	60	
		(他)上矢田矢田口線	上矢田町		●2025	100	
		(他)柏原森線(広田工区)	篠町		●2025	39	
		(他)上条前ヶ芝線外1線	本梅町		●2026	190	
		(1)篠ランプ9号線	篠町		●2025	126	
		(他)保津宇津根並河線ほか			●2022	50	
		(他)安町北町線ほか			●2022	23	
		(他)平松中ノ道線	本梅町		●2025	42	
		(他)柏原森線(広田第2工区)	篠町		●2024	10	
	補修系	老朽化・耐震	市内一円	橋梁長寿命化修繕計画(修繕)	○	○	190
		舗装修繕	(他)南つつじヶ丘1号線ほか		○	○	377
市内一円			舗装修繕計画策定		●2024	8	

○：継続、●：完了予定

## ○城陽市

区分	路線名	事業箇所	実施計画 (2018～2027)		全体事業費 (百万円)	
			前期	後期		
改築系	改良	(都)新青谷線		●2024	1,756	
	街路	(都)東部丘陵線		●2024	9,700	
	交通安全	(1)市道5号線		○	●2024	144
		青谷地区		○	●2025	702
		(他)市道111号線ほか			●2023	4

○：継続、●：完了予定

## ○向日市

区分	路線名	事業箇所	実施計画 (2018～2027)		全体事業費 (百万円)
			前期	後期	
	(都)牛ヶ瀬勝竜寺線	森本町	○	●2023	953
	(他)市道第2013号線	寺戸工区	○	●2024	686

改築系	交通安全	(2)寺戸幹線 6号	寺戸町	○	●2024	289
		(1)森本上植野幹線他	森本町他	●2021		277
		(他)市道第2263号線	寺戸町	●2022		30
		(1)上植野幹線	上植野町	●2022		30
		(2)物集女幹線	物集女町	○	●2026	55
		(1)森本上植野幹線他23線		○	●2024	136
		(2)寺戸森本幹線 2号		○	●2023	40
		(他)市道第6054号線		●2022		22
		(2)物集女寺戸幹線		○	●2024	65
		(他)市道第4047号線		○	●2024	75
		(他)市道第2029号線	寺戸町	○	●2024	105
		(他)市道第4029号線	鶏冠井町	●2022		17
		(2)寺戸幹線4号	寺戸町	○	●2024	50
		(2)寺戸森本幹線2号他		○	●2023	993
		(他)市道第3018号線他	鶏冠井町他	○	●2026	99
		(他)市道第6035号線		○	●2025	80
		(他)市道第1061号線			●2026	7
		(他)市道第1083号線			○	200
		(都)御陵山崎線	物集女町		●2027	890
		(都)牛ヶ瀬馬場線	上植野町		○	1570
		(他)市道第4001号線	鶏冠井町		●2025	36
(他)市道第2251号線他	寺戸町		●2024	1		
(他)市道第2054号線	寺戸町		●2027	22		
補修系	老朽化・耐震	市内一円	橋梁長寿命化修繕計画(修繕)	○	○	89
	舗装修繕	(1)寺戸鶏冠井幹線ほか	寺戸町他	○	●2024	117

○：継続、●：完了予定

### ○長岡京市

区分	路線名	事業箇所	実施計画 (2018~2027)		全体事業費 (百万円)	
			前期	後期		
改築系	街路	(都)長岡京駅前線	第4工区	○	●2026	2,590
	交通安全	(他)市道第0202号線		○	●2025	65
		(他)市道第0102号線他20路線		○	○	100
補修系	老朽化・耐震	(他)市道第5053号線他2路線	橋梁長寿命化修繕計画(修繕)	○	●2024	25

○：継続、●：完了予定

### ○八幡市

区分	路線名	事業箇所	実施計画 (2018~2027)		全体事業費 (百万円)	
			前期	後期		
改築系	街路	(都)橋本駅前線	橋本	○	●2026	1,700
	交通安全	(1)二階堂川口線	下奈良	○	○	130
		(他)科手土井線	八幡	○	●2027	540
	改良	(他)野神線	下奈良	○	●2024	200
補修系	老朽化・耐震	(他)土井6号線ほか		●2018		20
		(他)園道線ほか		●2018		5
		(1)男山1号線	第四小学校陸橋	●2019		50
		市内一円	橋梁長寿命化修繕計画(修繕)	○	○	400
	舗装修繕	(1)山手幹線ほか		●2019		300
		(1)山手幹線ほか		○	○	100
	(1)野神線ほか			○	500	

○：継続、●：完了予定

○京田辺市

区分	路線名	事業箇所	実施計画 (2018~2027)		全体事業費 (百万円)		
			前期	後期			
改築系	改良	(1)河原浜新田線	河原	○	○	244	
		(他)長尾谷大欠線	薪	○	●2023	108	
		(他)東興戸線	草内		●2025	110	
		(他)三山木宮津線	宮津		●2025	36	
		(他)山手幹線	市内		●2026	200	
		(他)新田辺駅前線ほか3線	田辺		●2023	20	
		(他)草内薪線	田辺		●2023	3	
		(1)田辺平田線	田辺		●2023	1.5	
		(他)新興戸線	田辺		●2025	3.6	
		(他)杉ノ森大住線	大住		●2027	73	
		(他)薪里ノ内3号線	薪		●2025	13.5	
		(1)田辺平田線	田辺		●2025	36.5	
		(2)東室垣外線	河原他		●2024	1	
		(他)南田辺狛田中央線	同志社山手		●2029	71	
補修系	老朽化・耐震	市内一円	橋梁長寿命化修繕計画(修繕)		○	○	674
	舗装修繕	(2)山城大橋草内線ほか	市内	○	○	434	

○：継続、●：完了予定

○京丹後市

区分	路線名	事業箇所	実施計画 (2018~2027)		全体事業費 (百万円)		
			前期	後期			
改築系	改良	(他)市道郷新田岡線		○	○	80	
		(他)市道石ヶ下岡ノ坊線		○	○	84	
		(他)市道呉服桜内線			●2023	19	
	交通安全	(1)市道長田妹線		○	●2023	235	
		(他)市道消山分畷下線		○	●2023	33	
		(他)市道新開地通り		○	○	220	
		(他)市道余ル部線		●2021		90	
		(他)市道田井垣線		●2022		100	
		(1)市道下ノ割堂ゴヤ線		○	●2023	70	
		(仮称)市道滝川小嶋線		○	○	52	
		(他)中川新治五反田線		○	●2024	60	
		(2)船岡線		○	●2023	22	
		(他)野崎2号線		○	●2024	25	
		(他)上野箱石線				○	45
補修系	老朽化・耐震	管内一円	橋梁長寿命化修繕計画(修繕)		○	○	1,000
		(他)市道小坂オベソ線	上石橋(更新)	○	●2024	102	
		(他)市道袖志中央線	落川橋(撤去)	●2022		40	
		(仮称)(他)市道島区内1号線	大橋1号橋、大橋2号橋(撤去)	○	○	127	
		(他)市道公庄線	角延橋(更新)	○	○	83	
	舗装修繕	(他)市道長岡口大野線		○	○	80	
		(他)市道丹波島津線		○	○	100	
		(他)市道呉服二箇前川原線		○	○	60	
(他)市道奥大野中央線		○	○	60			

○：継続、●：完了予定

○南丹市

区分	路線名	事業箇所	実施計画 (2018~2027)		全体事業費 (百万円)
			前期	後期	

改築系	街路	(都)八木西線	第2工区	○	○	534
		(都)美園栄町線		●2022		1050
		(都)上木崎本町線			○	1500
	交通安全	(1)木崎小桜線		○	●2024	97
		(2)中道新田線		●2021		210
		(1)八木馬路線		○	○	500
		(他)園部駅東口線		●2020		13
	改良	(他)火葬場線		○	○	200
(他)八木嶋中央線(仮称)			○	●2024	133	
補修系	老朽化・耐震	市内一円	橋梁長寿命化修繕計画(修繕)	○	○	436
		(2)鶴ヶ岡線	勢老橋	○	○	253
	舗装修繕	(他)半田横田線ほか		○	○	390

○：継続、●：完了予定

### ○木津川市

区分	路線名	事業箇所	実施計画 (2018~2027)		全体事業費 (百万円)	
			前期	後期		
改築系	改良	(他)上粕の場地区計画道路	○	○	25	
	街路	(都)木津東西線	○	○	300	
	交通安全	(他)木津内田山線	木津内田山線	●2021		143
		(他)内垣外内田山線ほか1線	内垣外内田山線ほか	●2019		306
		(他)木津川台駅前線	木津川台駅前線	○	●2027	1600
		(他)木津中ノ川線	木津中ノ川線	●2022		150
		(他)木津山田川線	木津山田川線	○	○	1,500
(1)西垣外加茂線	西垣外加茂線	○	○	160		
補修系	老朽化・耐震	市内一円	橋梁長寿命化修繕計画(修繕)	○	○	270
		市内一円	トシ長寿命化修繕計画(修繕)		○	10
		(他)山47号綾杉・北河原線	志天北橋(更新)		●2024	34
		(他)山47号綾杉・北河原線	志天南橋(更新)		●2024	2
	舗装修繕	(他)木185号瓦谷片田線ほか	木185号瓦谷片田線ほか		●2027	75

○：継続、●：完了予定

### ○大山崎町

区分	路線名	事業箇所	実施計画 (2018~2027)		全体事業費 (百万円)
			前期	後期	
改築系	交通安全	(他)大山崎線第59号	●2021		12
補修系	老朽化・耐震	町内一円	○	○	172

○：継続、●：完了予定

### ○久御山町

区分	路線名	事業箇所	実施計画 (2018~2027)		全体事業費 (百万円)
			前期	後期	
改築系	交通安全	(他)町道市田・佐山線ほか	○	○	577
		(他)町道曾根東・村内線ほか8路線	●2022		4
補修系	老朽化・耐震	町内一円	○	○	130

○：継続、●：完了予定

### ○井手町

区分	路線名	事業箇所	実施計画 (2018~2027)		全体事業費 (百万円)
			前期	後期	
		(2)町道13号線	○	●2027	50
		(2)町道12号線	○	●2027	334
		(2)町道34号線	○	●2027	659



		(2)町道22号線ほか1線	井手	○	●2027	106
		(他)町道21-07号線	井手		●2027	30
		(2)町道19号線	井手		●2027	20
		(他)町道21-08号線	井手		●2027	15
	交通安全	(2)町道11号線	多賀		●2027	50
		(1)町道5号線	井手	○	○	285
		(2)町道29号線	井手	○	●2027	926
		(1)町道1号線	多賀	○	○	120
補修系	老朽化・耐震 舗装修繕	町内一円	橋梁長寿命化修繕計画（修繕）	○	○	200
		(他)町道35号線ほか	井手・多賀	○	○	30

○：継続、●：完了予定

### ○宇治田原町

区分	路線名	事業箇所	実施計画 (2018～2027)		全体事業費 (百万円)
			前期	後期	
改築系	改良	(他)町道宇治田原山手線		●2023	280
		(他)町道南北線	●2020		170
		(他)町道賛田立川線	●2020		200
	交通安全	(他)町道宇治田原山手線	○	●2026	1,470
		(他)町道岩山立川線	○	●2023	40
	(他)2の23号線	●2021		30	
補修系	老朽化・耐震	町内一円	○	○	200
		(他)奥山田朝宮線	○	○	10
	舗装修繕	(1)郷之口湯屋谷線ほか	○	○	138

○：継続、●：完了予定

### ○笠置町

区分	路線名	事業箇所	実施計画 (2018～2027)		全体事業費 (百万円)
			前期	後期	
改築系	交通安全	(他)笠置山線	○	●2027	143
		(1)笠置～有市線	○	●2027	80
		(1)笠置～有市線 他	●2020		5
		(1)笠置～有市線 有市4	●2022		8
		(他)大野木1号線	●2022		6
		(2)有市～柳生線	○	●2025	15
		(他)根台1号線	●2023		6
補修系	老朽化・耐震 法面災害防除 舗装修繕 道路附属施設修繕	町内一円	○	○	270
		(1)町道笠置有市線他6路線	○	○	70
		(他)町道向阪1号線他49路線	○	○	50
		(1)町道笠置有市線他61路線	○	○	60

○：継続、●：完了予定

○和束町

区分	路線名	事業箇所	実施計画 (2018~2027)		全体事業費 (百万円)	
			前期	後期		
改築系	改良	(1)鷲峰山線	祝橋	○	●2023	505
		(1)西和束木津線	石寺橋	○	●2027	626
		(他)滝の下線	滝の下西橋	●2021		16
		(1)白栖加茂停車場線		●2022		5
		(1)撰原下島線		●2022		115
		(他)中溝学校線			●2025	150
補修系	老朽化・耐震	町内一円	橋梁長寿命化修繕計画(修繕)	○	○	273
		(1)町道湯船朝宮線	砂子橋		●2024	30
	舗装修繕	(1)湯船朝宮線ほか		○	○	125

○：継続、●：完了予定

○精華町

区分	路線名	事業箇所	実施計画 (2018~2027)		全体事業費 (百万円)	
			前期	後期		
改築系	改良	(他)僧坊・南稻線、下狛49号線	下狛	○	●2027	43
		(2)下狛・旭線	下狛		●2024	40
		(他)乾谷27・30号線	乾谷	○	●2027	59
		(他)下狛51号線	下狛	○	●2027	69
	交通安全	(1)菅井・菱田線	祝園2工区	●2019		200
		(2)僧坊・前川線	下狛1工区	●2021		9
		(1)舟・僧坊線	下狛	○	●2025	159
		(他)下狛10号線	下狛	●2021		150
		(2)滝ノ鼻・本庄線	下狛～菱田	●2020		140
		(2)谷・片山線	下狛	○	●2023	150
		(1)北稻・僧坊線	下狛	○	●2025	126
		(他)北稻八間45・46号線	北稻八間	●2022		40
		(2)乾谷・三本木線	乾谷	●2022		43
		(他)祝園20号線	祝園1工区	○	●2027	54
		(1)南稻・北ノ堂線	祝園	○	●2027	175
		菅井・菱田線	祝園		●2026	266
		役場・菅井線	植田		●2024	26
		(1)祝園・西北線、他2路線	祝園		●2024	7
		(2)菱田・大谷口線	下狛		●2027	100
		補修系	老朽化・耐震	町内一円	橋梁長寿命化修繕計画(修繕)	○
町内一円	横断歩道橋梁長寿命化修繕計画(修繕)				●2025	5
(他)精華台みずき通り線他5路線				●2022		152
舗装修繕	(1)祝園・東畑線他			○	○	50
	(1)芝本・北稻線		北稻八間地区	●2020		8
設備強化	(1)植田西線他6路線			●2021		8
道路付属施設修繕	(1)菅井・菱田線他		●2021	○	20	

○：継続、●：完了予定

○南山城村

区分	路線名	事業箇所	実施計画 (2018~2027)		全体事業費 (百万円)	
			前期	後期		
改築系	改良	(1)法ヶ平尾立石線	高尾(A工区)	●2022	155	
		(1)法ヶ平尾立石線	高尾(B工区)			●2023
		(1)法ヶ平尾立石線	高尾(C工区)			●2026
	交通安全	(1)大河原東和束線	童仙房	●2026	260	

		(1)大河原東和束線	北大河原	●2025		80
補修系	老朽化・耐震	村内一円	橋梁長寿命化修繕計画（修繕）	○	○	30

○：継続、●：完了予定

### ○京丹波町

区分	路線名	事業箇所	実施計画 (2018～2027)		全体事業費 (百万円)	
			前期	後期		
改築系	(2)小野線	小野1工区	●2022		150	
		小野2工区		○		
	(他)安井南谷線	安井1工区	●2022		184	
		安井2工区		●2025		
	交通安全	(他)藤ノ瀬大郷線		●2023		241
(他)蒲生野中央線			○	●2025	568	
補修系	老朽化・耐震	町内一円	橋梁長寿命化修繕計画（修繕）	○	○	605
	舗装修繕	(1)八田井尻線ほか		○	○	250

○：継続、●：完了予定

### ○伊根町

区分	路線名	事業箇所	実施計画 (2018～2027)		全体事業費 (百万円)	
			前期	後期		
補修系	老朽化・耐震	管内一円	橋梁長寿命化計画（修繕）	○	○	127
		管内一円	トンネル長寿命化修繕計画（修繕）	○	○	56
	法面災害防除	(1)亀島本庄浜線ほか	法面、道路土工構造物点検	○	●2027	6
	法面災害防除	(1)亀島本庄浜線	野室、本庄浜工区	○	●2027	300
		(他)新井大浦線	大原工区	○	○	70
		(1)亀島本庄浜線	津母工区	●2022		150
		(1)亀島本庄浜線	野室工区		○	300
		(2)長延野村線	野村工区		○	49
	舗装修繕	(1)亀島本庄浜線ほか		○	○	115

○：継続、●：完了予定

### ○与謝野町

区分	路線名	事業箇所	実施計画 (2018～2027)		全体事業費 (百万円)	
			前期	後期		
改築系	改良	(他)三河内東本線	四辻～三河内	○	○	200
		(1)滝桜内線	金屋	○	○	150
		(他)山手支線	弓木	○	○	40
		(他)千原線ほか	東町	○	●2024	35
		(1)四辻岩屋線	幾地～岩屋	○	○	45
		(他)幾地旧府道線	四辻	○	●2024	30
		(他)柿中線	下山田	○	○	24
		(1)温江明石線	明石	○	○	40
		(他)大呂谷線ほか	明石	○	○	64
		(1)四辻岩屋線ほか	四辻	●2022		17
		(1)山手線	弓木	○	●2023	73
		(2)男山線ほか	男山ほか	●2022		5
		(1)山手線ほか	弓木ほか	○	●2024	98
		(他)石川旧府道線	石川	●2022		15
		(他)豊口線ほか	石川		○	70
		(1)加悦黒見山線	金屋	●2022		5
(1)加悦黒見山線	加悦～与謝	●2022		7		
補修系	老朽化・耐震	町内一円	橋梁長寿命化修繕計画（修繕）	○	○	384
		(2)板列線	東町	●2022		40

補修系	舗装修繕	(1)山手線	藪後～男山	○	○	60
		(1)平和通1号線	弓木	○	○	80
		(2)後野温江線	後野	○	○	30
		(1)四辻加悦駅線	四辻～加悦	○	○	120
		(他)幾地旧府道線	幾地	○	○	<b>20</b>
		(1)四辻岩屋線	岩屋	○	○	18
		(1)加悦黒見山線	加悦～金屋	○	○	50
		(2)石川上山田線	石川	○	○	15
	道路付属施設修繕	(1)山手線ほか	男山	○	○	8

○：継続、●：完了予定

## 京都府道路整備プログラム

京都府 建設交通部 道路計画課  
〒602-8570 京都市上京区下立売通新町西入藪ノ内町  
TEL:075-414-5246 FAX:075-432-2074