

## 府内17動物病院における動物由来感染症発生状況（平成25年度）

○主な感染症の発生件数(合計) 973 件

### ★ 発生ランク

発生件数順位		件数
1位	マラセチア	350
2位	回虫症	220
3位	皮膚糸状菌症	138

※ 発生件数は臨床診断によるもの

### ○考察

#### 【発生の特徴】

発生報告の総数は、サーベイランス事業開始以来、最高の973件でした。そのうち約50%がマラセチアや皮膚糸状菌症など、接触により人に感染する疾病でした。

また、9月に京都市域等を襲った豪雨水害との関係は不明ですが、家畜伝染病予防法に基づく犬のレプトスピラの発生報告が8件あり、うち7件が京都市内からの報告でした。

#### 【感染対策】

マラセチアなど、接触により人に感染する疾病の報告が多くあることから、動物と接触した後は、手を洗うことが大切です。

また、平成24年に続き、平成25年も京都府内で豪雨災害がありましたが、水害後にレプトスピラの発生のリスクが高くなることが知られていることから、平常時からワクチン接種を行う等動物の健康管理が大切です。

#### 【発生予測】

マラセチアの発生報告が年々増加傾向にあり、また、一年のうち梅雨時期にかけて発生報告が増加するので、早めに健康チェックをしておく必要があります。

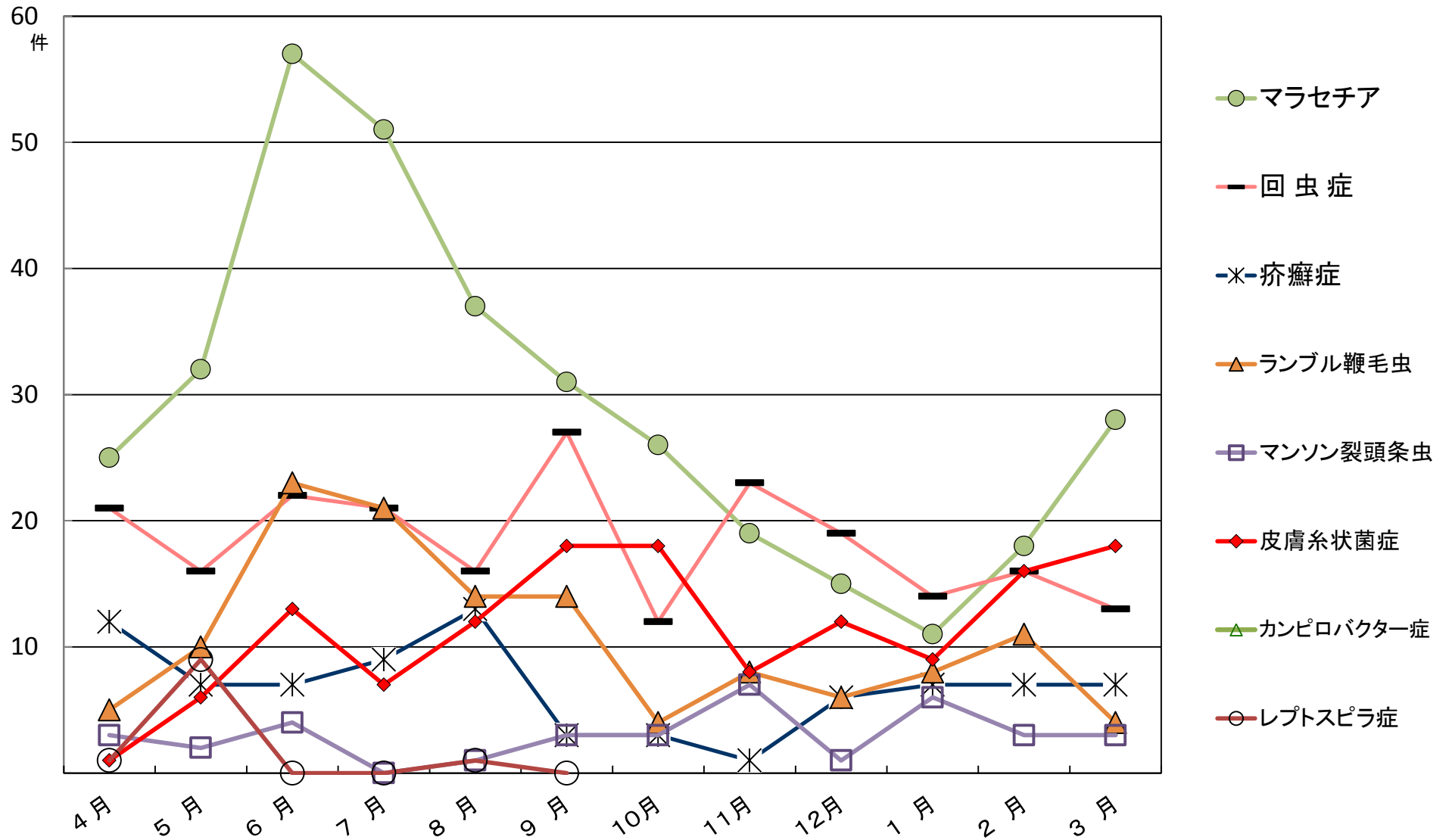
府内17動物病院における動物由来感染症動物種別発生状況(平成25年度)

【主な動物感染症】

属	感 染 症	犬	猫	その他	計
ウイルス	狂 犬 病				0
	高病原性鳥インフルエンザ(H5N1)				0
	H5N1を除く鳥インフルエンザ				0
	新型インフルエンザ等感染症				0
クラジミア	オウム病				0
細 菌	結 核				0
	ブルセラ症				0
	レプトスピラ症	11			11
	カンピロバクター症				0
	パスツレラ症				0
	エルシニア菌症				0
原 虫	ランブル鞭毛虫	107	21		128
	トキソプラズマ症				0
真 菌	皮膚糸状菌症	89	49		138
	マラセチア症	322	28		350
寄生虫	マンソン裂頭条虫	2	34		36
	エキノコックス				0
	回 虫 症	68	152		220
	東洋眼虫				0
	鉤 虫 症	6	2		8
	顎 口 虫				0
	疥癬症(耳疥癬症を含まない)	39	43		82
計		644	329	0	973

※ 発生件数は臨床診断によるもの

府内17動物病院における動物由来感染症月別発生推移（平成25年度）



※ 発生件数は臨床診断によるもの

## 平成25年度動物由来感染症疫学調査結果

### ◇レプトスピラ属菌検査

検体番号	検体		動物情報				検査結果
	種類	採取地域	動物種	種類	性別	成又は幼	レプトスピラ属菌
1	尿	山城北	犬	ダックスフンド	♀	成犬	陰性
2	尿	山城南	犬	雑種	♂	成犬	陰性
3	尿	丹後	犬	柴	♀	成犬	陰性
4	尿	南丹	犬	雑種	♀	成犬	陰性
5	尿	山城北	犬	ダックスフンド	♂	成犬	陰性
6	尿	山城北	犬	コッカスパニエル	♀	成犬	陰性
7	尿	中丹西	犬	雑種	♀	成犬	陰性
8	尿	南丹	犬	雑種	♀	幼犬	陰性
9	尿	中丹東	犬	テリア	♂	成犬	陰性
10	尿	中丹東	犬	ゴールデンレトリバー	♂	成犬	陰性
11	尿	山城北	犬	テリア	♀	成犬	陰性
12	尿	丹後	犬	雑種	♂	成犬	陰性
13	尿	中丹東	犬	雑種	♀	成犬	陰性
14	尿	山城南	犬	雑種	♂	成犬	陰性
15	尿	山城北	犬	豆柴	♂	成犬	陰性
16	尿	南丹	犬	柴	♀	成犬	陰性
17	尿	丹後	犬	シーズー	♂	成犬	陰性
18	尿	山城北	犬	雑種	♀	成犬	陰性
19	尿	山城南	犬	雑種	♀	成犬	陰性
20	尿	丹後	犬	雑種	♂	成犬	陰性
21	尿	中丹西	犬	雑種	♂	成犬	陰性
22	尿	山城南	犬	雑種	♀	幼犬	陰性
23	尿	山城北	犬	雑種	♂	幼犬	陰性
24	尿	南丹	犬	雑種	♂	成犬	陰性
25	尿	山城北	犬	雑種	♂	成犬	陰性
26	尿	丹後	犬	シーズー	♀	成犬	陰性
27	尿	山城北	犬	雑種	♂	成犬	陰性
28	尿	山城南	犬	雑種		幼犬	陰性
29	尿	南丹	犬	雑種	♂	成犬	陰性
30	尿	山城北	犬	ミニチュアダックスフンド	♀	成犬	陰性
31	尿	山城北	犬	シェパード	♂	成犬	陰性

### ◇カンピロバクター属菌検査

検体番号	検体		動物情報				検査結果
	種類	採取地域	動物種	種類	性別	成又は幼	カンピロバクター属菌
1	糞便	山城北	猫	雑種	♂	子猫	陰性
2	糞便	山城北	猫	雑種	♀	子猫	陰性
3	糞便	丹後	猫	雑種	♀	子猫	陰性
4	糞便	南丹	猫	雑種	♂	子猫	陰性
5	糞便	丹後	猫	雑種	♀	子猫	陰性
6	糞便	丹後	猫	雑種	♀	子猫	陰性
7	糞便	丹後	猫	雑種	♂	子猫	陰性
8	糞便	丹後	猫	雑種	♂	子猫	陰性
9	糞便	丹後	猫	雑種	♀	成猫	陰性
10	糞便	丹後	猫	雑種	♀	成猫	陰性