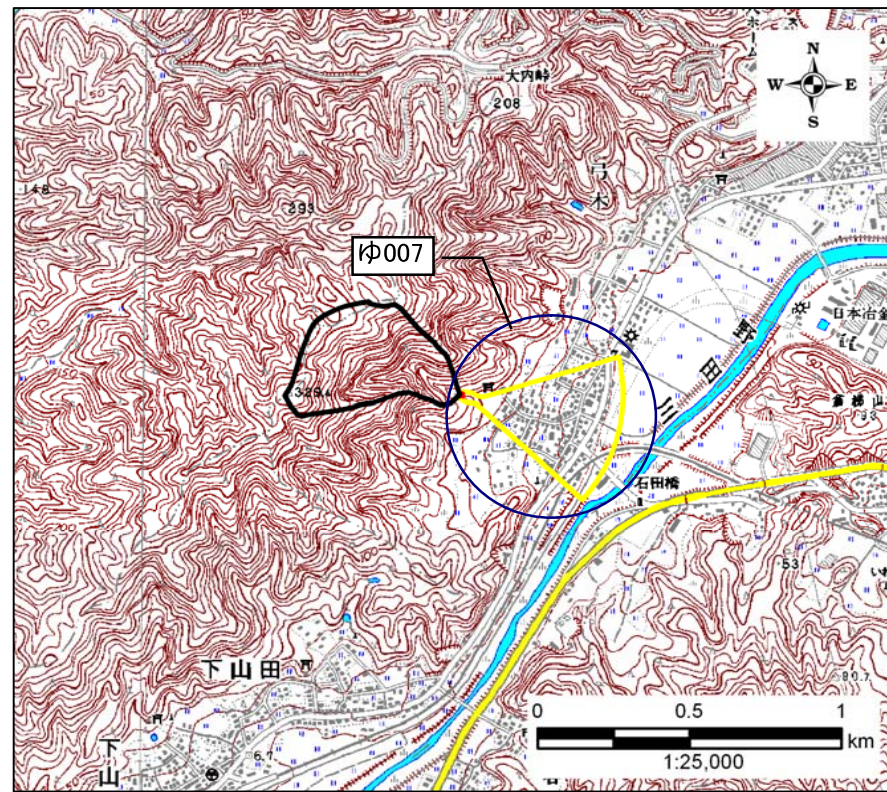


土砂災害警戒区域・土砂災害特別警戒区域 位置図



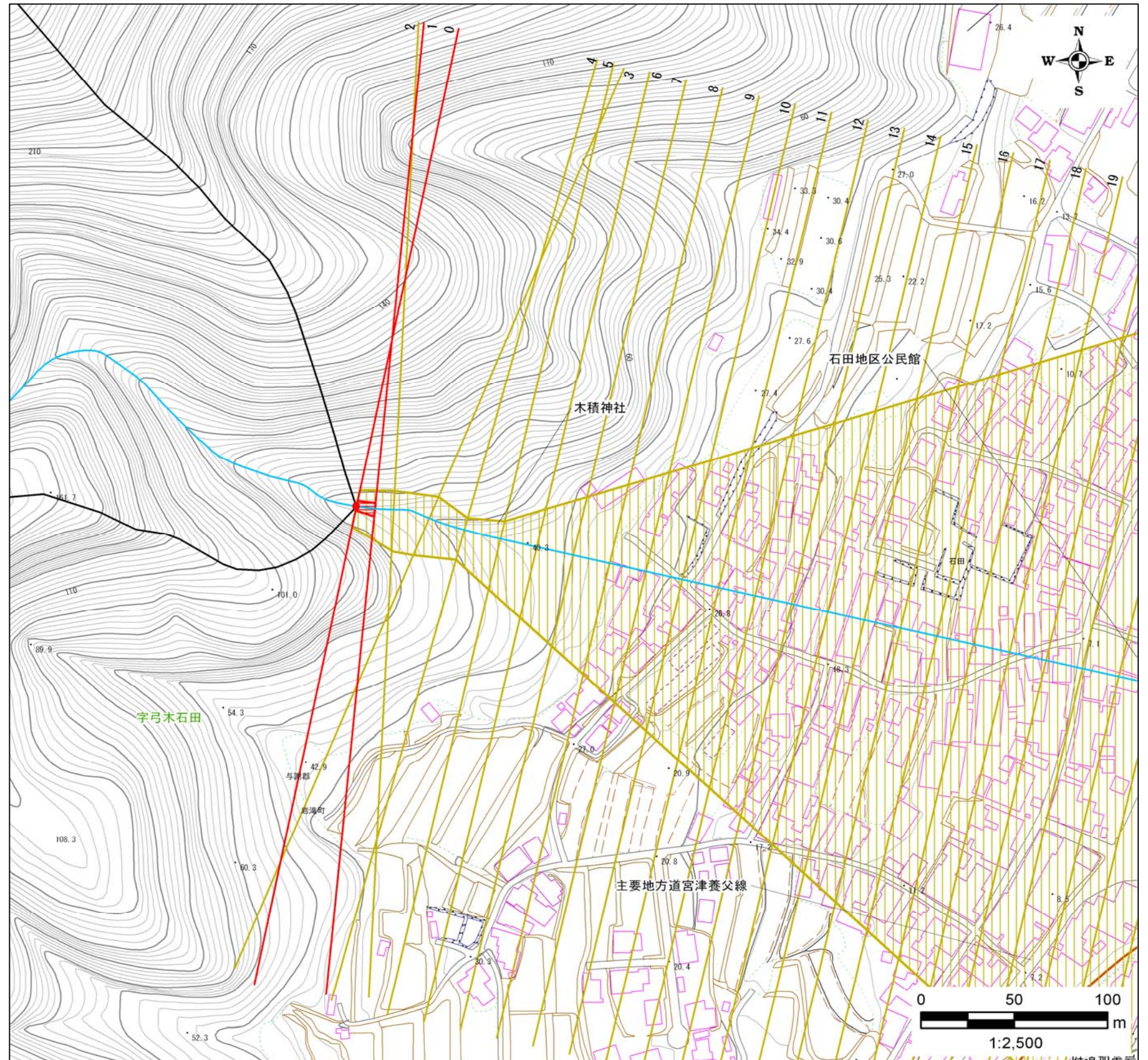
・この地図は、国土地理院長の承認を得て、同院発行の数値地図25000（地図画像）を複製したものである。（承認番号 平23情複 第166号）

自然現象の種類	土石流
区域番号	φ007
区域名	石田
所在地	京都府与謝郡与謝野町字弓木地区

土砂災害警戒区域		
土砂災害特別警戒区域	土石流の高さが1mを超える区域 建築物に作用すると想定される力が50kN/m <sup>2</sup> を超える区域	
	建築物に作用すると想定される力が50kN/m <sup>2</sup> 以下の区域	
	土石流の高さが1m以下の区域	

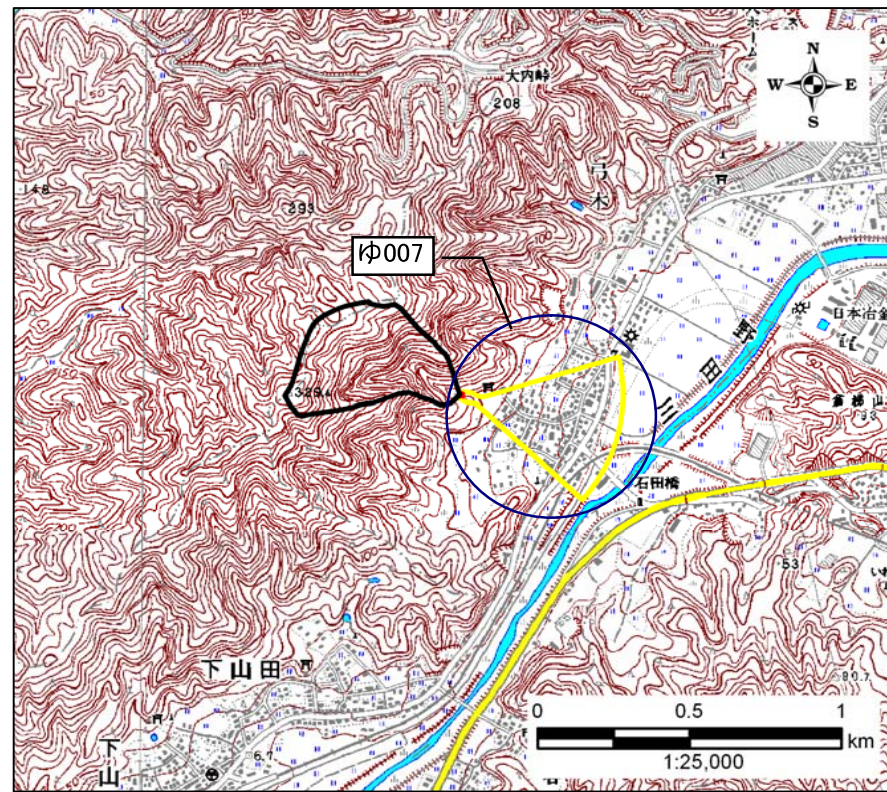
土石流により建築物に作用すると想定される力の大きさの最大(kN/m <sup>2</sup> )	48.6
最大の力が作用する時の土石流の高さ(m)	0.8

土砂災害警戒区域・土砂災害特別警戒区域 区域図





土砂災害警戒区域・土砂災害特別警戒区域 位置図



・この地図は、国土地理院長の承認を得て、同院発行の数値地図25000（地図画像）を複製したものである。（承認番号 平23情複 第166号）

自然現象の種類	土石流
区域番号	㊦007
区域名	石田
所在地	京都府与謝郡与謝野町字弓木地区

土砂災害警戒区域		
土砂災害特別警戒区域	土石流の高さが1mを超える区域 建築物に作用すると想定される力が50kN/m <sup>2</sup> を超える区域	
	建築物に作用すると想定される力が50kN/m <sup>2</sup> 以下の区域	
	土石流の高さが1m以下の区域	

土石流により建築物に作用すると想定される力の大きさの最大(kN/m <sup>2</sup> )	48.6
最大の力が作用する時の土石流の高さ(m)	0.8

土砂災害警戒区域・土砂災害特別警戒区域 区域図

