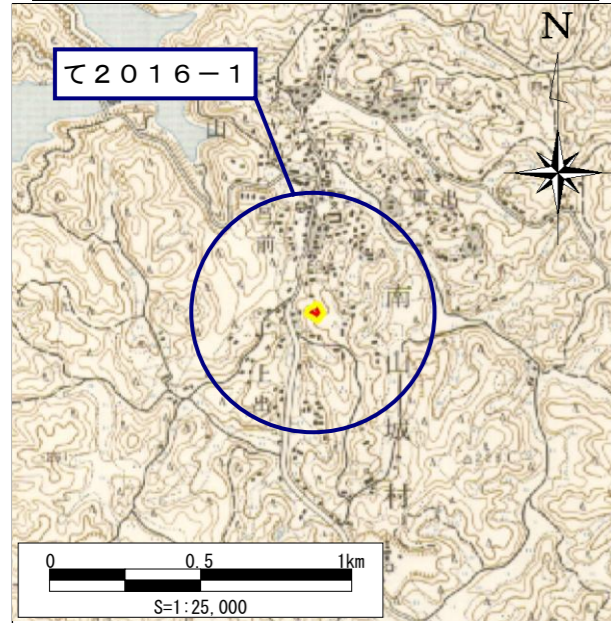


土砂災害警戒区域・土砂災害特別警戒区域 区域図

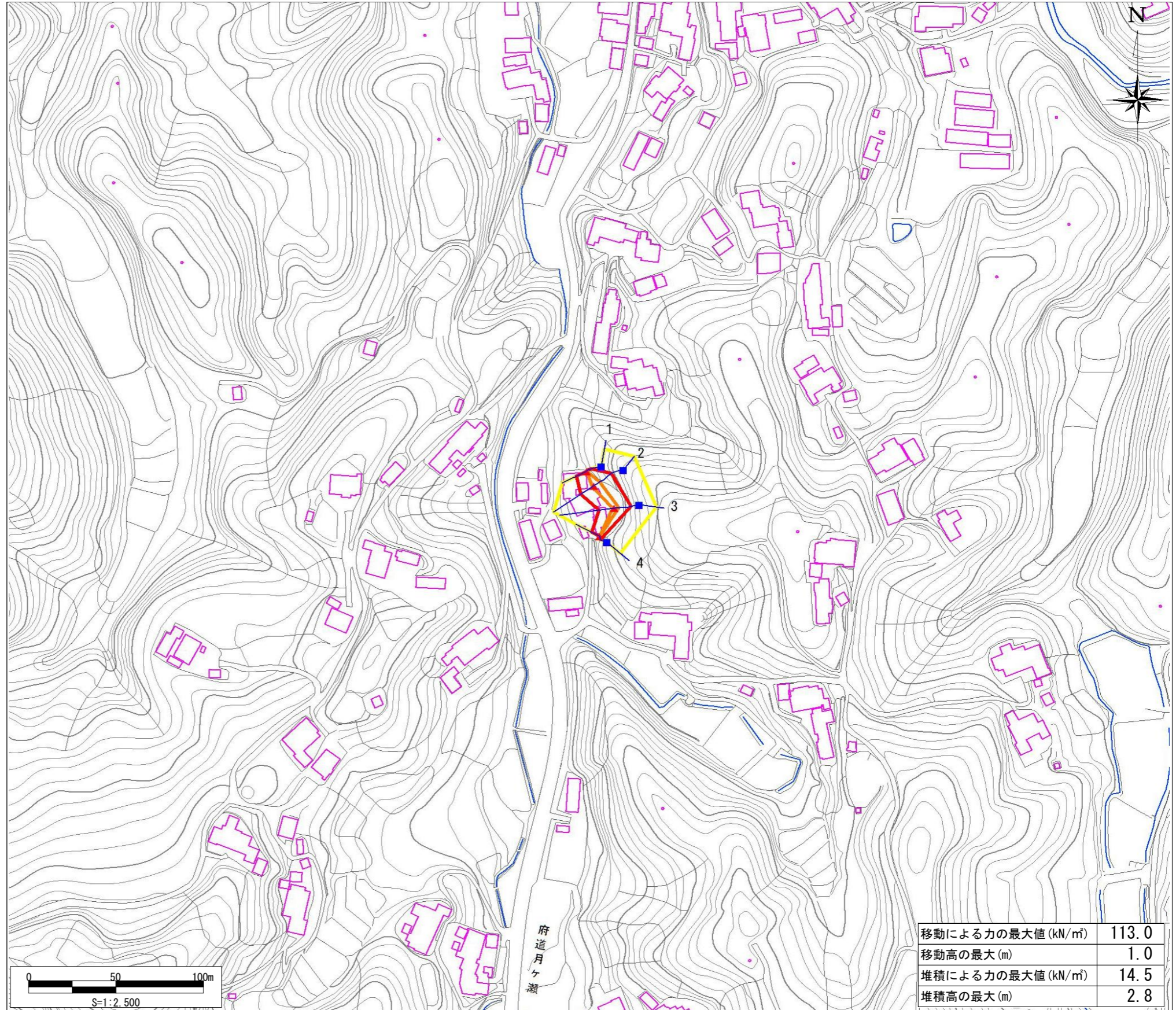
土砂災害警戒区域・土砂災害特別警戒区域 位置図



・この地図は、国土地理院長の承認を得て、同院発行の数値地図25000（地図画像）を複製したものである。  
 （承認番号 H19総複、第933号）

|         |                |
|---------|----------------|
| 自然現象の種類 | 急傾斜地の崩壊        |
| 区域番号    | て2016-1        |
| 区域名     | 柳ヶ谷B           |
| 所在地     | 京都府相楽郡南山城村田山地区 |

|            |  |  |
|------------|--|--|
| 土砂災害警戒区域   |  |  |
| 土砂災害特別警戒区域 | 土石等の（移動）高さが1m以下の場合<br>土石等の移動による力が100kN/m <sup>2</sup> を超える区域 |  |
|            | 土石等の堆積の高さが3mを超える区域   |  |
|            | それ以外の区域  |  |



|                                 |       |
|---------------------------------|-------|
| 移動による力の最大値 (kN/m <sup>2</sup> ) | 113.0 |
| 移動高の最大 (m)                      | 1.0   |
| 堆積による力の最大値 (kN/m <sup>2</sup> ) | 14.5  |
| 堆積高の最大 (m)                      | 2.8   |