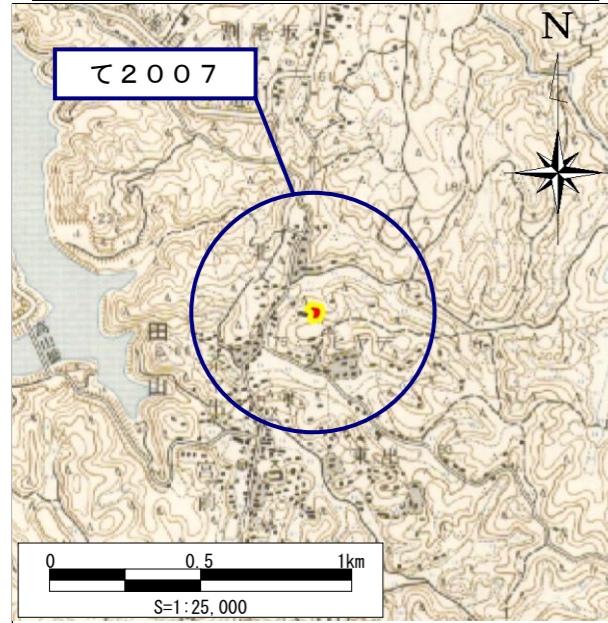


土砂災害警戒区域・土砂災害特別警戒区域 区域図

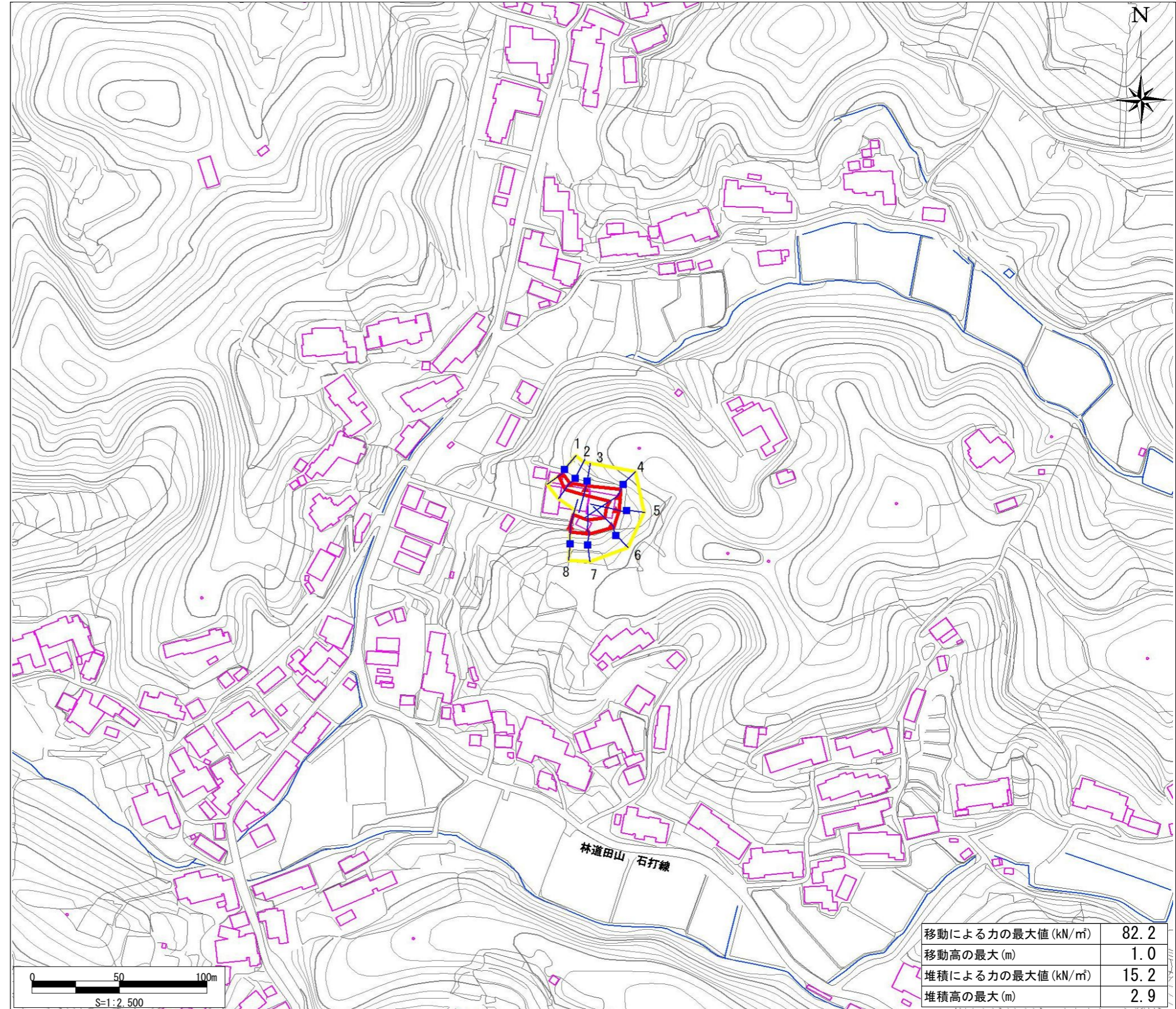
土砂災害警戒区域・土砂災害特別警戒区域 位置図



・この地図は、国土地理院長の承認を得て、同院発行の数値地図25000（地図画像）を複製したものである。
 （承認番号 H19総複、第933号）

自然現象の種類	急傾斜地の崩壊
区域番号	て2007
区域名	シラデ
所在地	京都府相楽郡南山城村田山地区

土砂災害警戒区域		
土砂災害特別警戒区域	土石等の（移動）高さが1m以下の場合 土石等の移動による力が100kN/m ² を超える区域	
	土石等の堆積の高さが3mを超える区域	
	それ以外の区域	



移動による力の最大値 (kN/m ²)	82.2
移動高の最大 (m)	1.0
堆積による力の最大値 (kN/m ²)	15.2
堆積高の最大 (m)	2.9