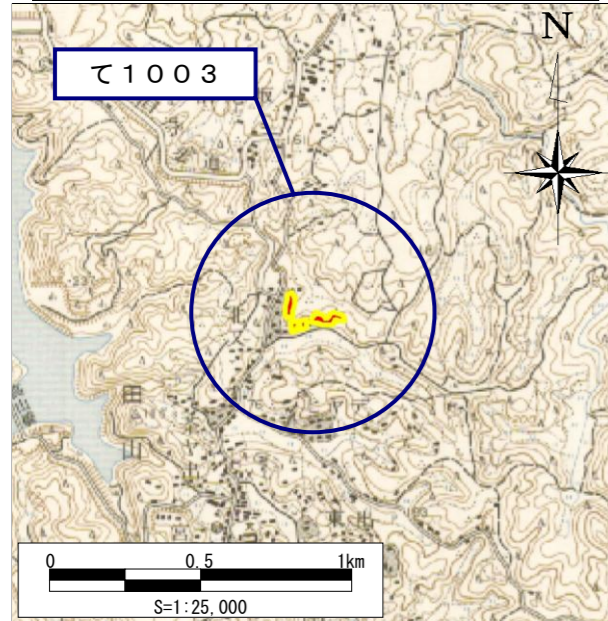


土砂災害特別警戒区域
 告示年月日 平成 年 月 日
 告示番号 京都府告示第 号

土砂災害警戒区域
 告示年月日 平成 年 月 日
 告示番号 京都府告示第 号

土砂災害警戒区域・土砂災害特別警戒区域 区域図

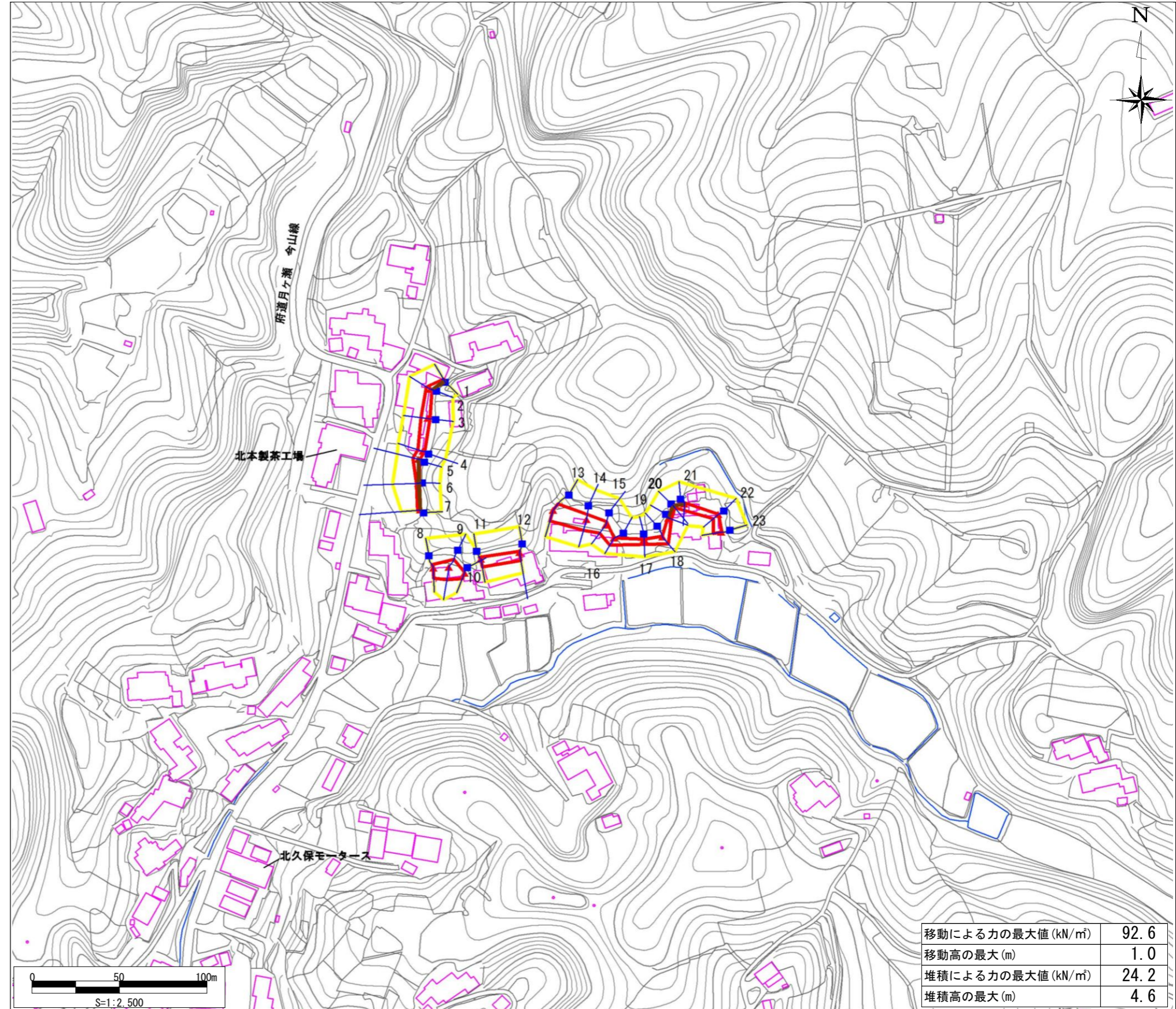
土砂災害警戒区域・土砂災害特別警戒区域 位置図



・この地図は、国土地理院長の承認を得て、同院発行の数値地図25000（地図画像）を複製したものである。
 （承認番号 H19総複、第933号）

| | |
|---------|----------------|
| 自然現象の種類 | 急傾斜地の崩壊 |
| 区域番号 | て1003 |
| 区域名 | 番屋辻 |
| 所在地 | 京都府相楽郡南山城村田山地区 |

| | | |
|------------|--|--|
| 土砂災害警戒区域 | | |
| 土砂災害特別警戒区域 | 土石等の（移動）高さが1m以下の場合 土石等の移動による力が100kN/m ² を超える区域 | |
| | 土石等の堆積の高さが3mを超える区域 | |
| | それ以外の区域 | |



| | |
|---------------------------------|------|
| 移動による力の最大値 (kN/m ²) | 92.6 |
| 移動高の最大 (m) | 1.0 |
| 堆積による力の最大値 (kN/m ²) | 24.2 |
| 堆積高の最大 (m) | 4.6 |