

土砂災害特別警戒区域

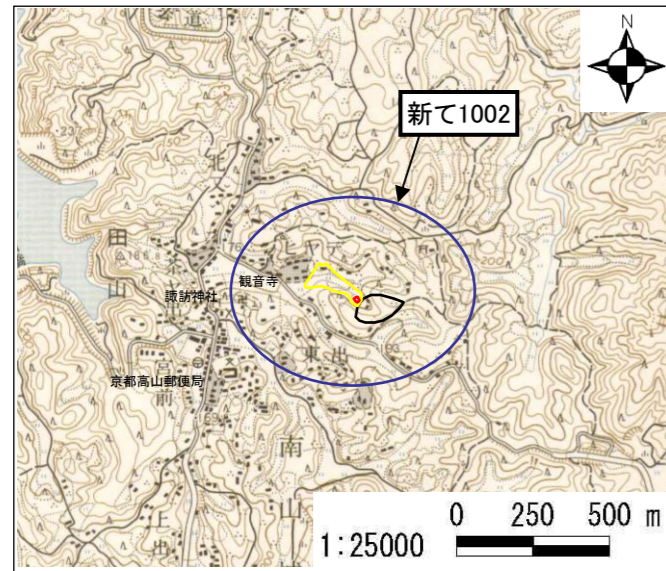
告示年月日 平成 年 月 日  
告示番号 京都府告示第 号

土砂災害警戒区域

告示年月日 平成 年 月 日  
告示番号 京都府告示第 号

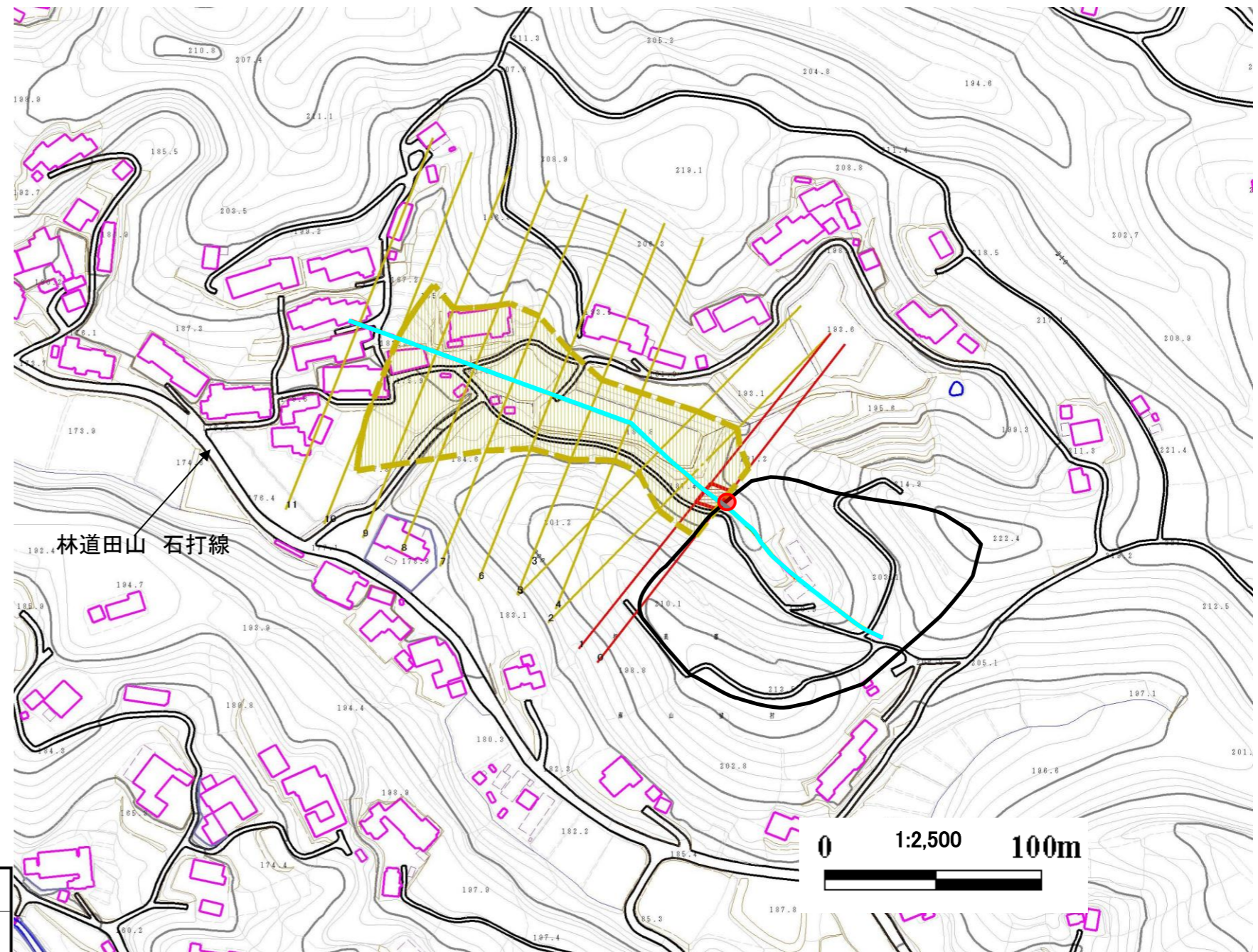
土砂災害警戒区域・土砂災害特別警戒区域 区域図

土砂災害警戒区域・土砂災害特別警戒区域 位置図



・この地図は、国土地理院長の承認を得て、同院発行の数値地図25000(地図画像)を複製したものである。(承認番号 H19総複、第933号)

|         |                |
|---------|----------------|
| 自然現象の種類 | 土石流            |
| 区域番号    | 新て1002         |
| 区域名     | ヒヤデ谷           |
| 所在地     | 京都府相楽郡南山城村田山地区 |



| 土砂災害警戒区域   |                 |  |
|------------|-----------------|--|
| 土砂災害特別警戒区域 | 土石流の高さが1mを超える区域 |  |
|            | 土石流の高さが1m以下の区域  |  |
|            | 土石流の高さが1m以下の区域  |  |

|  |      |
|--|------|
| 土石流により建築物に作用すると想定される力の大きさの最大(kN/m <sup>2</sup> ) | 14.8 |
| 最大の力が作用する時の土石流の高さ(m)                             | 0.7  |