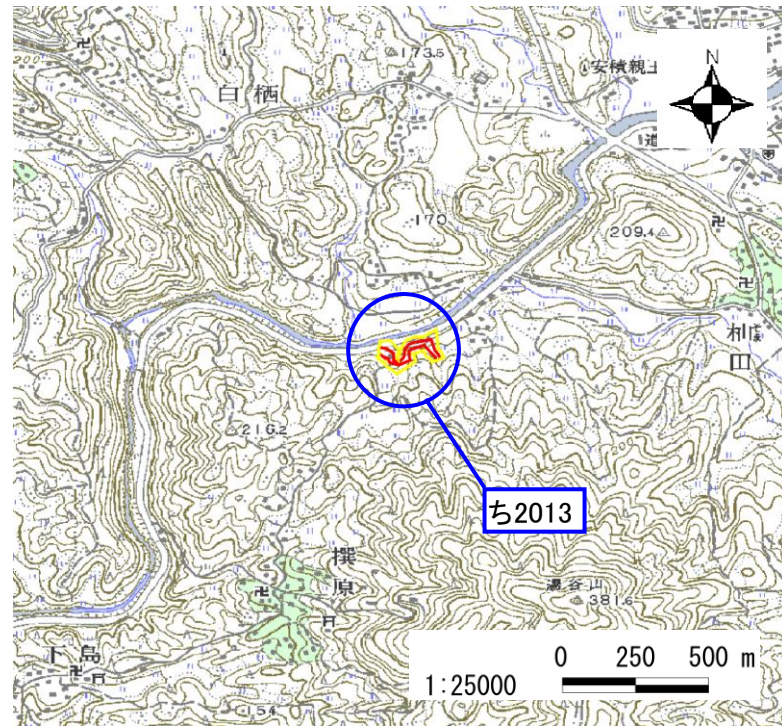


土砂災害特別警戒区域	
告示年月日	平成 年 月 日
告示番号	京都府告示第 号

土砂災害警戒区域	
告示年月日	平成 年 月 日
告示番号	京都府告示第 号

土砂災害警戒区域・土砂災害特別警戒区域 位置図

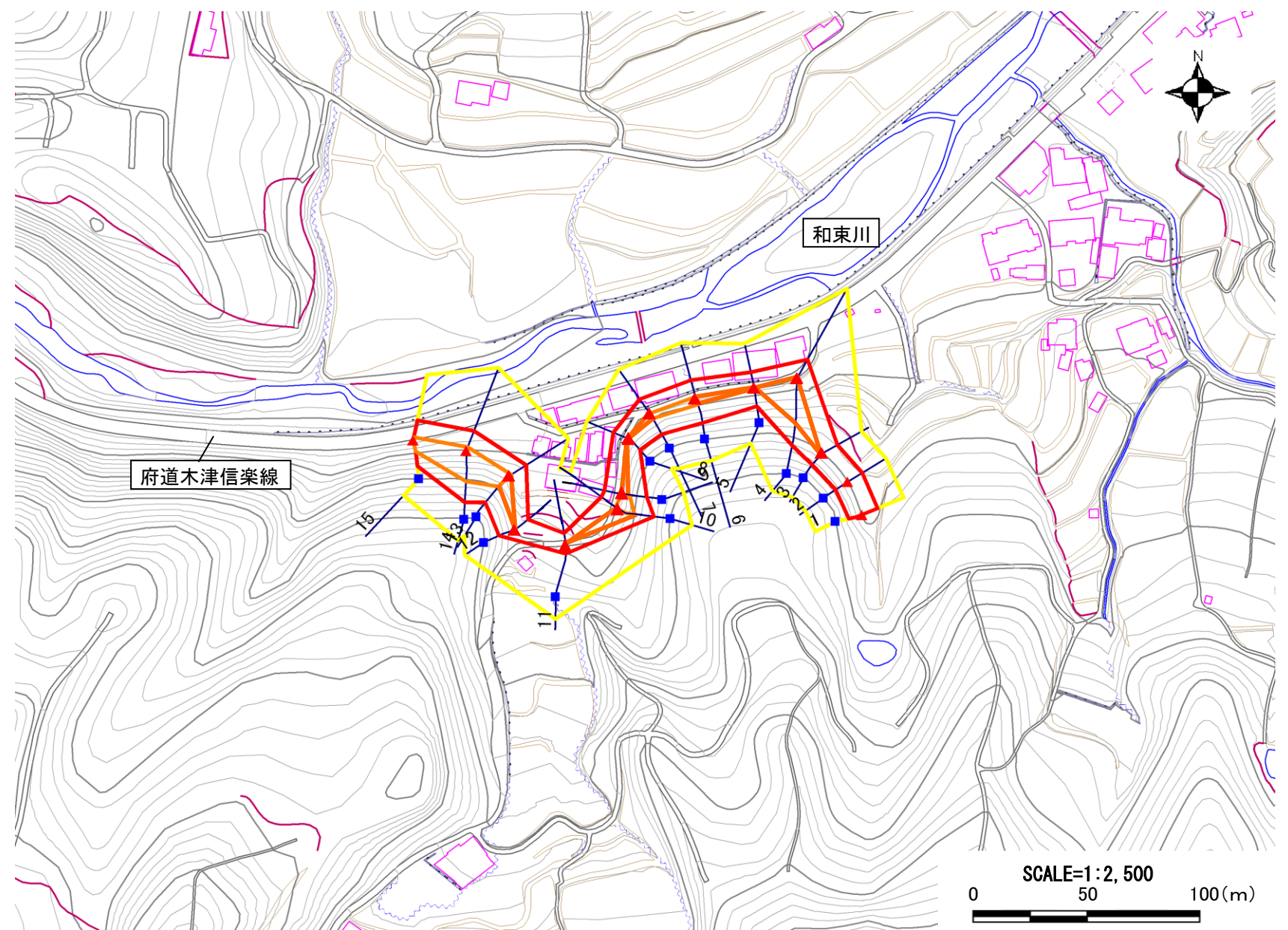


・この地図は、国土地理院長の承認を得て、同院発行の数値地図25000(地図画像)を複製したものである。(承認番号 平成18年度 国地総複発第229号)

自然現象の種類	急傾斜地の崩壊
区域番号	ち2013
区域名	坂尻
所在地	京都府相楽郡和束町撰原地区

土砂災害警戒区域		
土砂災害特別警戒区域	土砂等の(移動)高さが1m以下の場合、	
	土砂等の移動による力が100kN/m ² を超える区域	
	土砂等の堆積の高さが3mを超える区域	
	それ以外の区域	

土砂災害警戒区域・土砂災害特別警戒区域 区域図



移動による力の最大値(kN/m ²)	128.3
移動高の最大(m)	1.0
堆積による力の最大値(kN/m ²)	12.7
堆積高の最大(m)	2.5