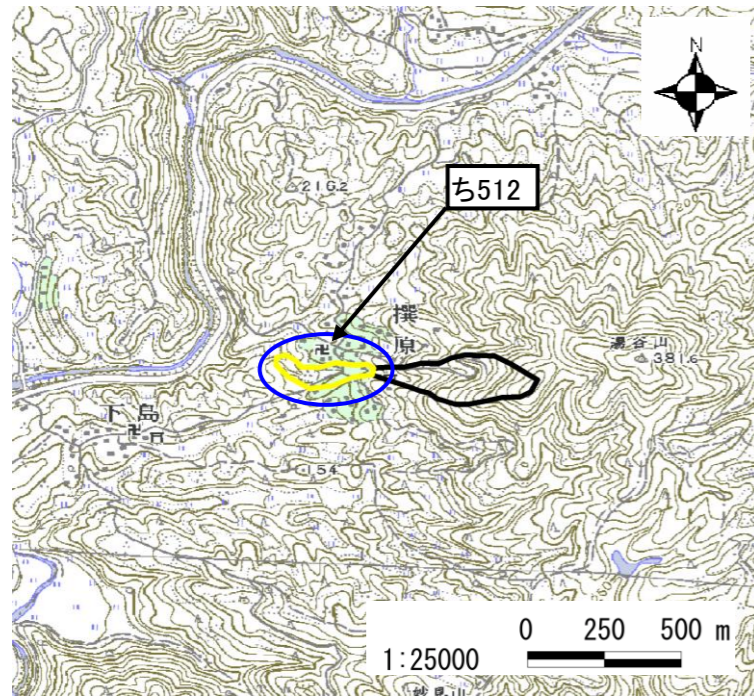


土砂災害特別警戒区域	
告示年月日	平成 年 月 日
告示番号	京都府告示第 号

土砂災害警戒区域	
告示年月日	平成 年 月 日
告示番号	京都府告示第 号

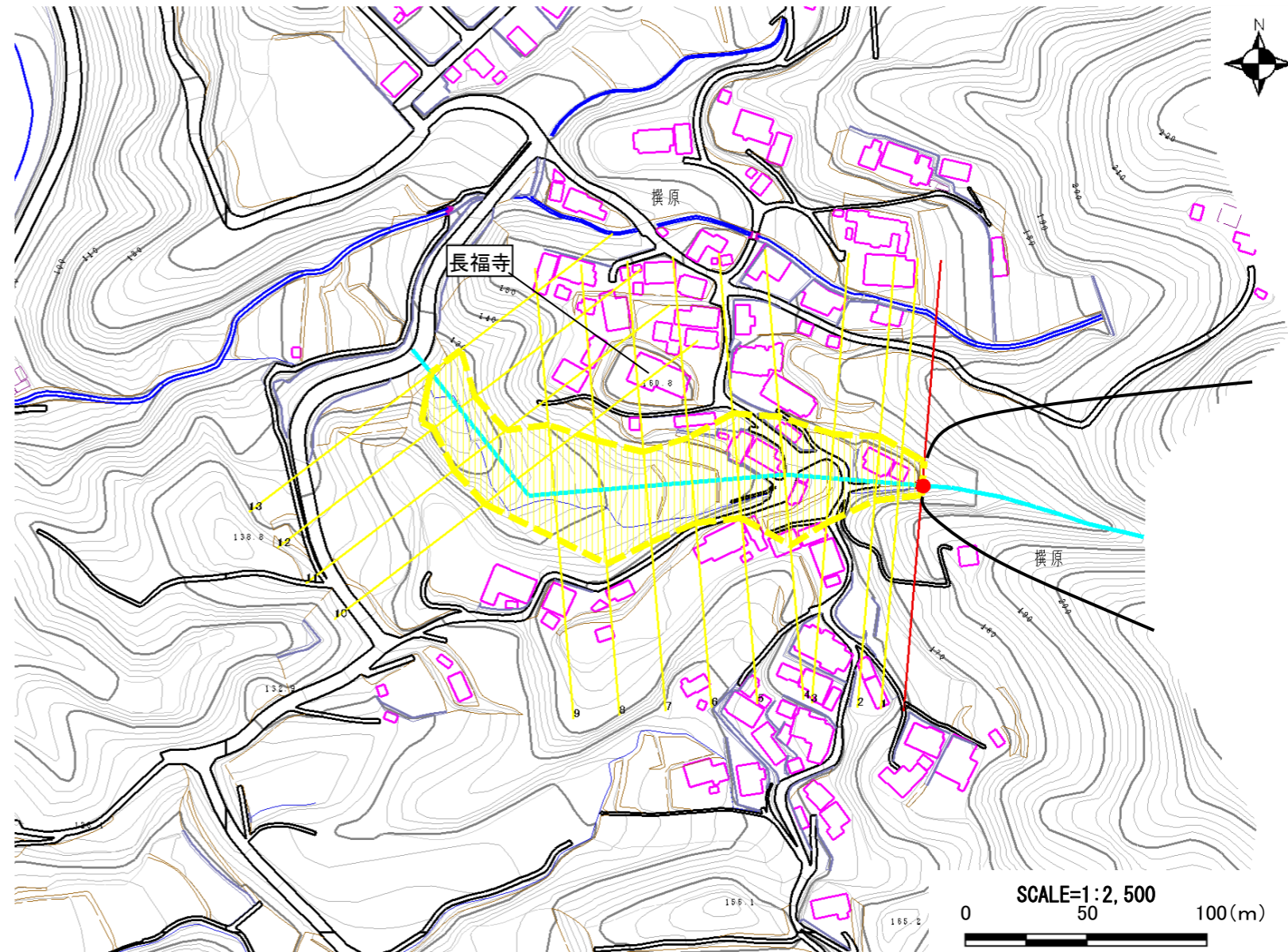
土砂災害警戒区域・土砂災害特別警戒区域 位置図



・この地図は、国土地理院長の承認を得て、同院発行の数値地図25 000(地図画像)を複製したものである。(承認番号 平成18年度 国地総複発第229号)

自然現象の種類	土石流
区域番号	ち512
区域名	土谷川
所在地	京都府相楽郡和束町撰原地区

土砂災害警戒区域・土砂災害特別警戒区域 区域図



土砂災害警戒区域			
土砂災害特別警戒区域	土石流の高さが1mを超える区域	土石流により建築物に作用すると想定される力が50kN/m ² を超える区域	
		土石流により建築物に作用すると想定される力が50kN/m ² 以下の区域	
	土石流の高さが1m以下の区域		

土石流により建築物に作用すると想定される力の大きさの最大(kN/m ²)	—
最大の力が作用する時の土石流の高さ(m)	—