

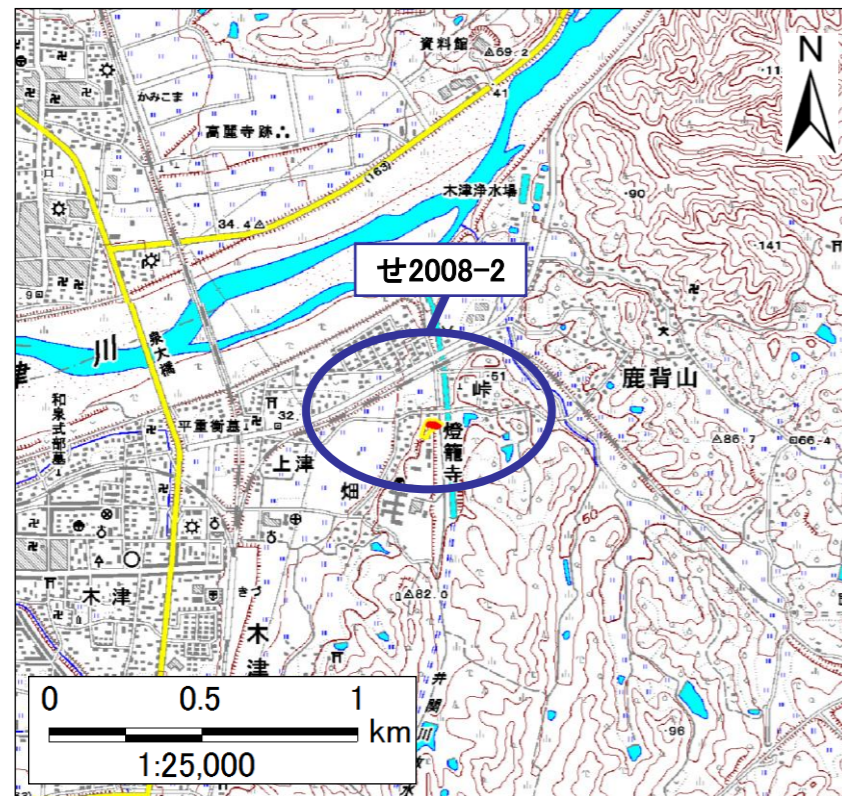
土砂災害特別警戒区域

| | |
|-------|----------|
| 告示年月日 | 平成 年 月 日 |
| 告示番号 | 京都府告示第 号 |

土砂災害警戒区域

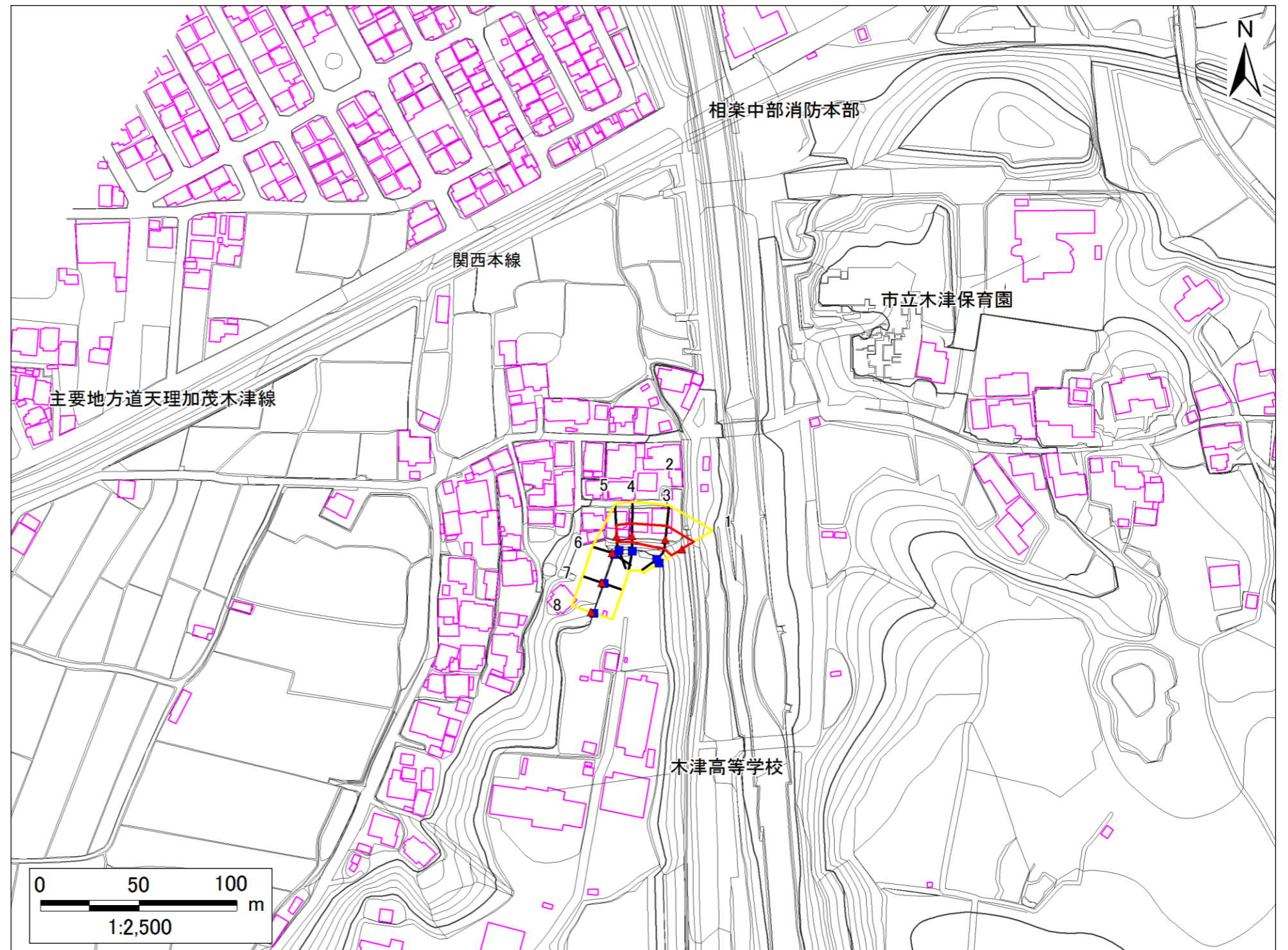
| | |
|-------|----------|
| 告示年月日 | 平成 年 月 日 |
| 告示番号 | 京都府告示第 号 |

土砂災害警戒区域・土砂災害特別警戒区域 位置図



この地図は国土地理院長の承認を得て、同院発行の数値地図25,000(地図画像)を複製したものである。(承認番号 平23業複、第166号)

土砂災害警戒区域・土砂災害特別警戒区域 区域図



| | |
|---------|-------------|
| 自然現象の種類 | 急傾斜地の崩壊 |
| 区域番号 | せ2008-2 |
| 区域名 | 今城B |
| 所在地 | 京都府木津川市木津地区 |

| | | |
|------------|---|--------------------------|
| 土砂災害警戒区域 | <input type="checkbox"/> | |
| 土砂災害特別警戒区域 | 土石等の(移動)高さが1m以下の場合、土石等の移動による力が100kN/m ² を超える区域 | <input type="checkbox"/> |
| | 土石等の堆積の高さが3mを超える区域 | <input type="checkbox"/> |
| | それ以外の区域 | <input type="checkbox"/> |

| | |
|--------------------------------|------|
| 移動による力の最大値(kN/m ²) | 90.2 |
| 移動高の最大(m) | 1.0 |
| 堆積による力の最大値(kN/m ²) | 10.6 |
| 堆積高の最大(m) | 2.1 |