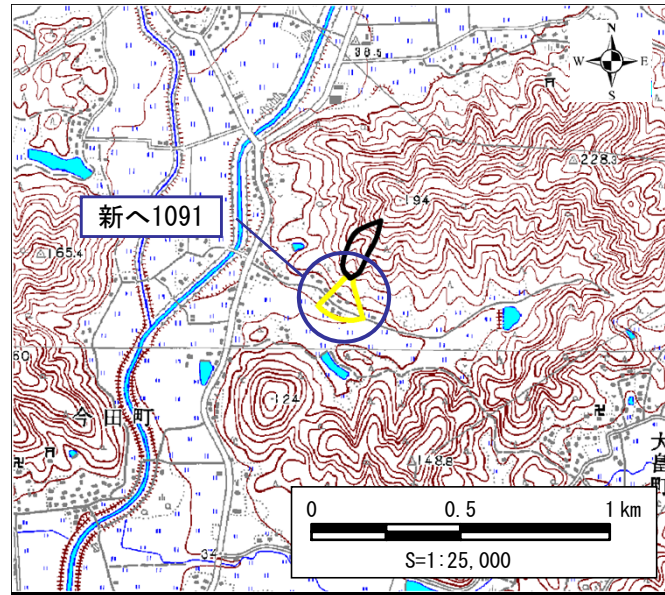


土石流警戒区域・土石流特別警戒区域 位置図



この地図は、国土地理院長の承認を得て、同院発行の数値地図25000 (地図画像)を複製したものである。
(承認番号 平23情複 第166号)

自然現象の種類	土石流
区域番号	新へ1091
区域名	新庄5
所在地	京都府綾部市新庄町地区

土石流警戒区域		
土石流警戒区域	土石流の高さが1mを超える区域	
	土石流の高さが1m以下の区域	
	土石流により建築物に作用すると想定される力の大ききの最大 (kN/m ²)	-
最大の力が作用する時の土石流の高さ (m)	-	-

土石流により建築物に作用すると想定される力の大ききの最大 (kN/m ²)	-
最大の力が作用する時の土石流の高さ (m)	-

土石流警戒区域・土石流特別警戒区域 区域図

