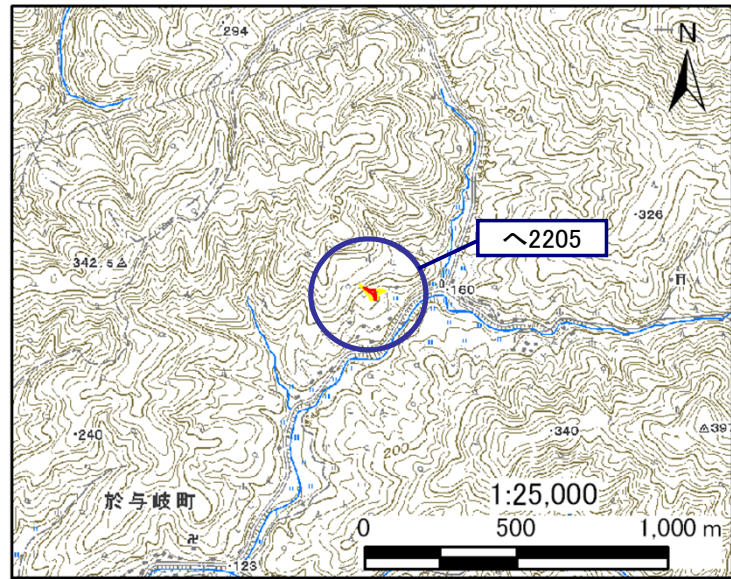


土砂災害警戒区域・土砂災害特別警戒区域 位置図



・この地図は、国土地理院長の承認を得て、同院発行の数値地図25000(地図画像)を複製したものである。(承認番号 平23情復、第166号)

自然現象の種類	急傾斜地の崩壊
区域番号	～2205
区域名	大又H
所在地	京都府綾部市於与岐町地区

移動による最大の力(KN/m <sup>2</sup> )	131.1
移動高の最大(m)	1.0
堆積による力の最大値(KN/m <sup>2</sup> )	12.7
堆積高の最大(m)	2.5

土砂災害警戒区域		
土砂災害特別警戒区域	土石等の高さが1m以下の場合、土石等の移動による力が100KN/m <sup>2</sup> を超える区域	
	土石等の堆積の高さが3mを超える区域	
	それ以外の区域	

土砂災害警戒区域・土砂災害特別警戒区域 区域図

