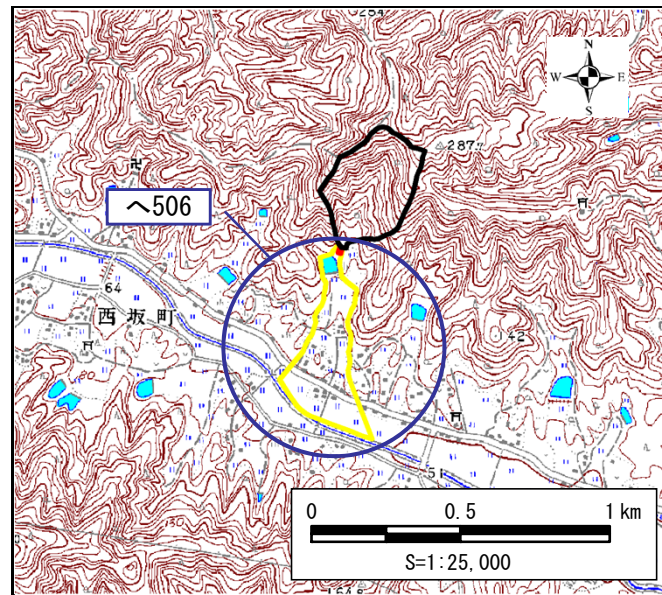


土砂災害警戒区域・土砂災害特別警戒区域 位置図



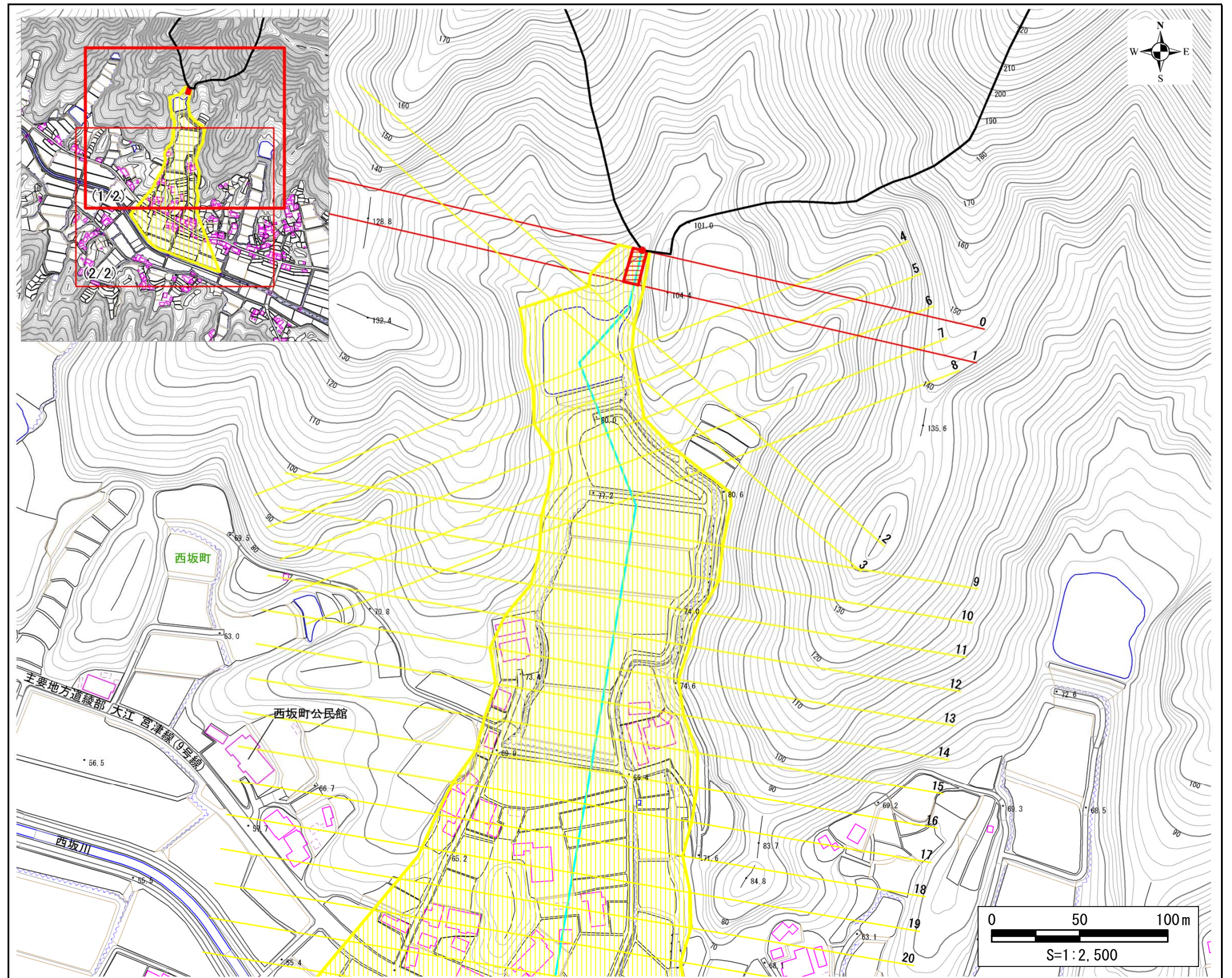
この地図は、国土地理院長の承認を得て、同院発行の数値地図25000 (地図画像)を複製したものである。
(承認番号 平22業複 第580号)

自然現象の種類	土石流
区域番号	へ506
区域名	西坂12
所在地	京都府綾部市西坂町地区

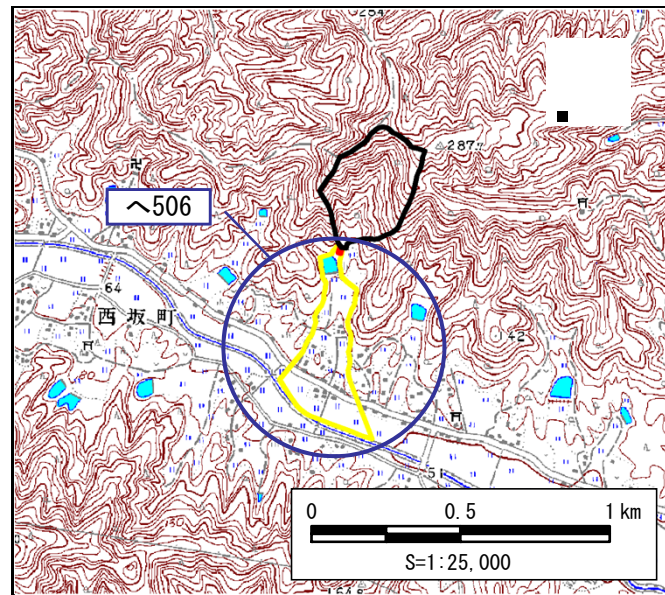
土砂災害警戒区域		
土砂災害警戒区域	土石流の高さが1mを超える区域	
	土石流により建築物に作用すると想定される力が50kN/m ² を超える区域	
	土石流の高さが1m以下の区域	

土石流により建築物に作用すると想定される力の大きさの最大(kN/m ²)	25.1
最大の力が作用する時の土石流の高さ(m)	0.7

土砂災害警戒区域・土砂災害特別警戒区域 区域図 (1/2)



土石災害警戒区域・土石災害特別警戒区域 位置図



この地図は、国土地理院長の承認を得て、同院発行の数値地図25000 (地図画像)を複製したものである。
(承認番号 平22業複 第580号)

自然現象の種類	土石流
区域番号	へ506
区域名	西坂12
所在地	京都府綾部市西坂町地区

土石災害警戒区域		
土石災害特別警戒区域	土石流の 高さが1m を超える 区域	
	土石流により建築物に作用すると想定される力が50kN/m ² 以下の区域	
	土石流の高さが1m以下の区域	

土石流により建築物に作用すると想定される力の大きさの最大 (kN/m ²)	25.1
最大の力が作用する時の土石流の高さ (m)	0.7

土石災害警戒区域・土石災害特別警戒区域 区域図 (2/2)

