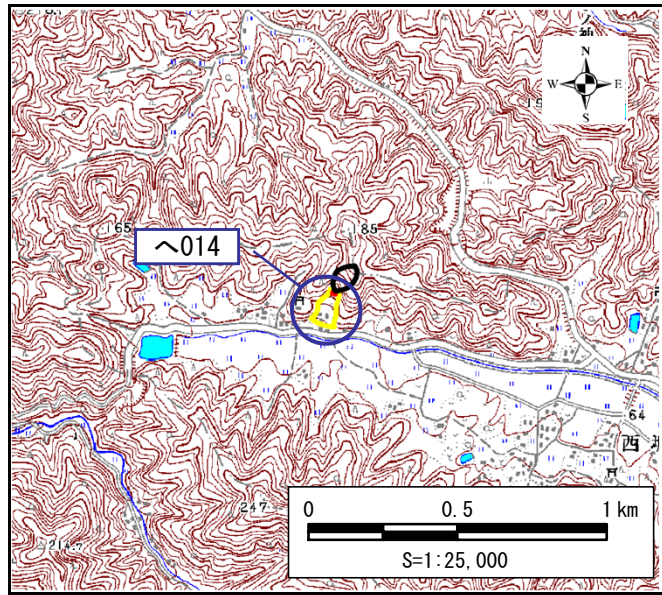


土石災害警戒区域・土石災害特別警戒区域 位置図



この地図は、国土地理院長の承認を得て、同院発行の数値地図25000(地図画像)を複製したものである。
(承認番号 平22業複 第580号)

自然現象の種類	土石流
区域番号	へ014
区域名	西坂3
所在地	京都府綾部市西坂町地区

土石災害警戒区域		
土石災害特別警戒区域	土石流の高さが1mを超える区域	
	土石流の高さが1m以下の区域	
	土石流により建築物に作用すると想定される力の大ききの最大(kN/m ²)	30.2
	最大の力が作用する時の土石流の高さ(m)	0.4

土石流により建築物に作用すると想定される力の大ききの最大(kN/m ²)	30.2
最大の力が作用する時の土石流の高さ(m)	0.4

土石災害警戒区域・土石災害特別警戒区域 区域図

