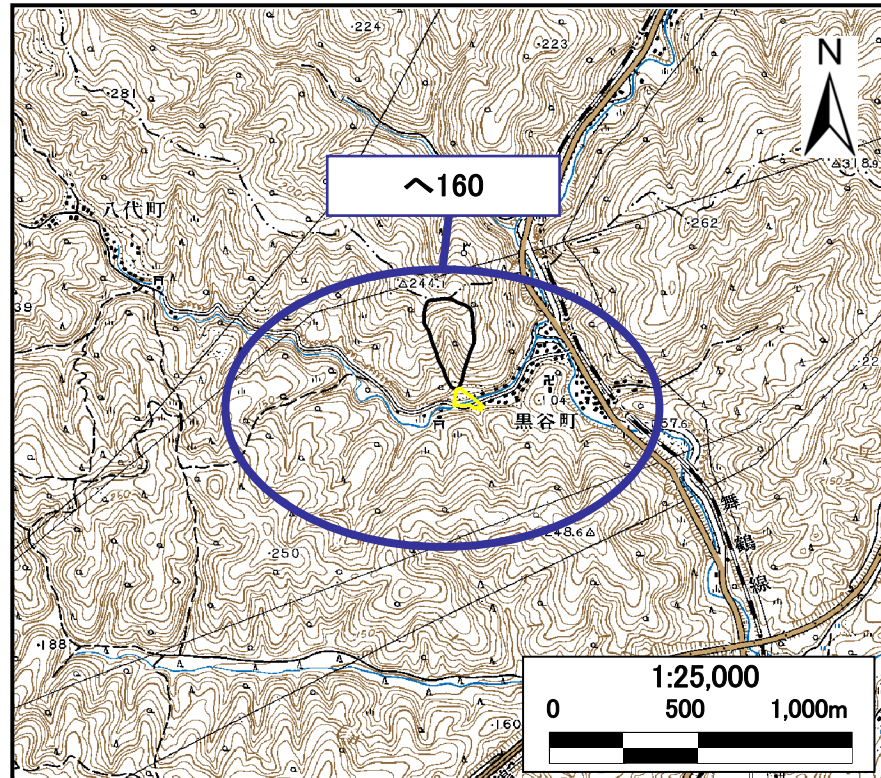
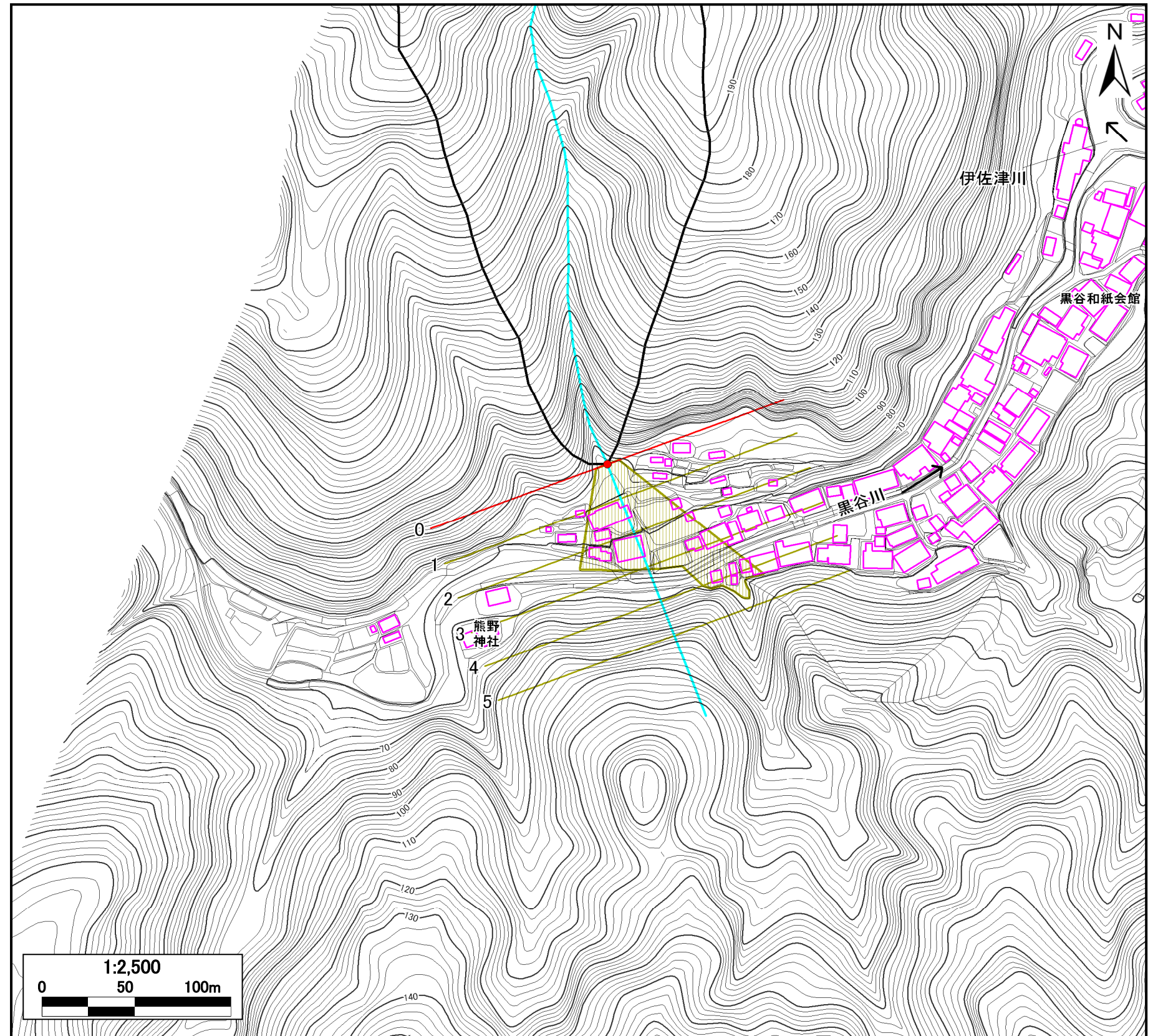


土石災害警戒区域・土石災害特別警戒区域 位置図



・この地図は国土地理院長の承認を得て、同院発行の数値地図25,000（地図画像）を複製したものである。（承認番号 平23情復、第166号）

土石災害警戒区域・土石災害特別警戒区域 区域図



| | |
|---------|-------------|
| 自然現象の種類 | 土石流 |
| 区域番号 | 〜160 |
| 区域名 | 黒谷8 |
| 所在地 | 京都府綾部市黒谷町地区 |

| | | |
|----------------|--|--|
| 土石災害警戒区域 | | |
| 土石災害特別警戒区域 | 土石流の高さが1mを超える区域 | |
| | 建築物に作用すると想定される力が50kN/m ² を超える区域 | |
| | 建築物に作用すると想定される力が50kN/m ² 以下の区域 | |
| 土石流の高さが1m以下の区域 | | |

| | |
|--|---|
| 土石流により建築物に作用すると想定される力の大きさの最大(kN/m ²) | - |
| 最大の力が作用する時の土石流の高さ(m) | - |