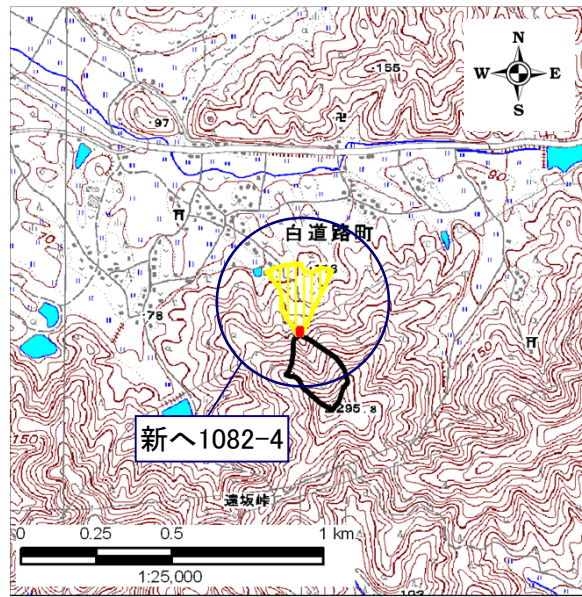


土砂災害警戒区域・土砂災害特別警戒区域 区域図

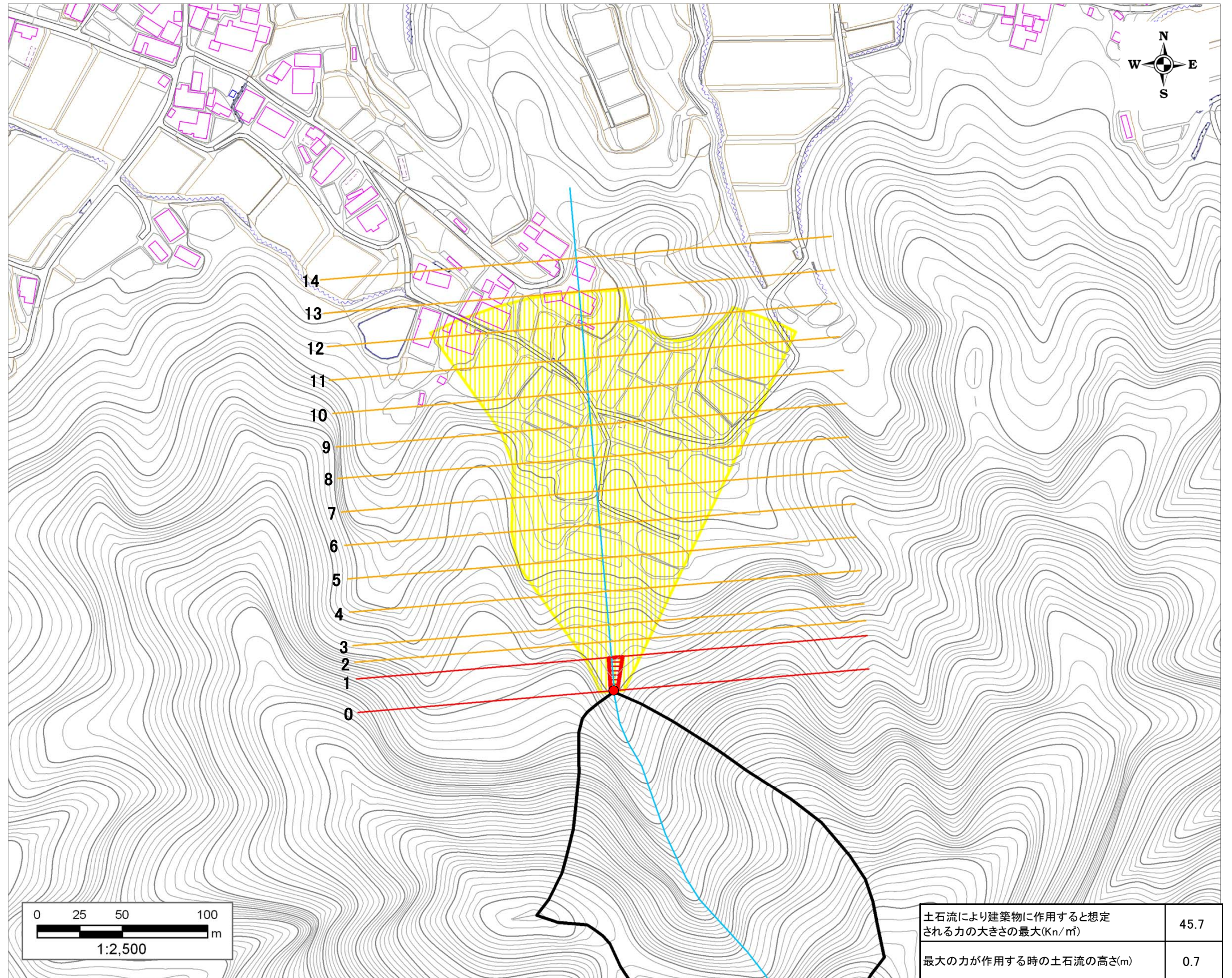
土砂災害警戒区域・土砂災害特別警戒区域 位置図



・この地図は、国土地理院長の承認を得て、同院発行の
数値地図25000(地図画像)を複製したものである。
(承認番号 平23情複、第166号)

自然現象の種類	土石流
区域番号	新へ1082-4
区域名	白道路11
所在地	京都府綾部市白道路町地区

土砂災害警戒区域		
土砂災害特別警戒区域	土石流の 高さが1m を超える 区域	
	土石流により建築物に作用すると想定される力が50kN/m ² を超える区域	
	土石流の高さが1m以下の区域	



土石流により建築物に作用すると想定される力の大きさの最大(Kn/m ²)	45.7
最大の力が作用する時の土石流の高さ(m)	0.7