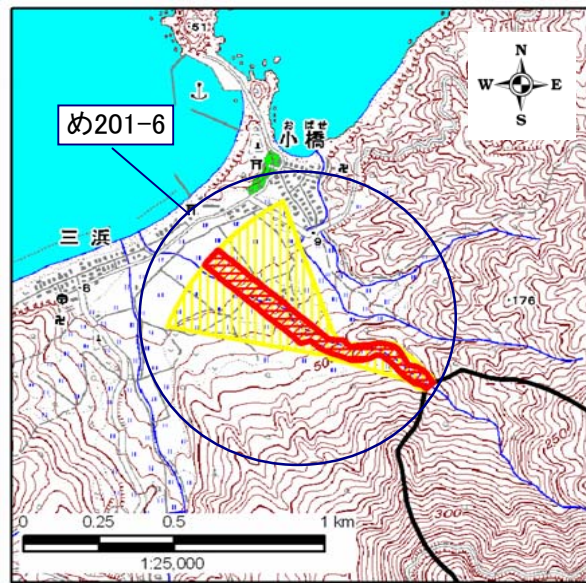


土石災害警戒区域・土石災害特別警戒区域 区域図

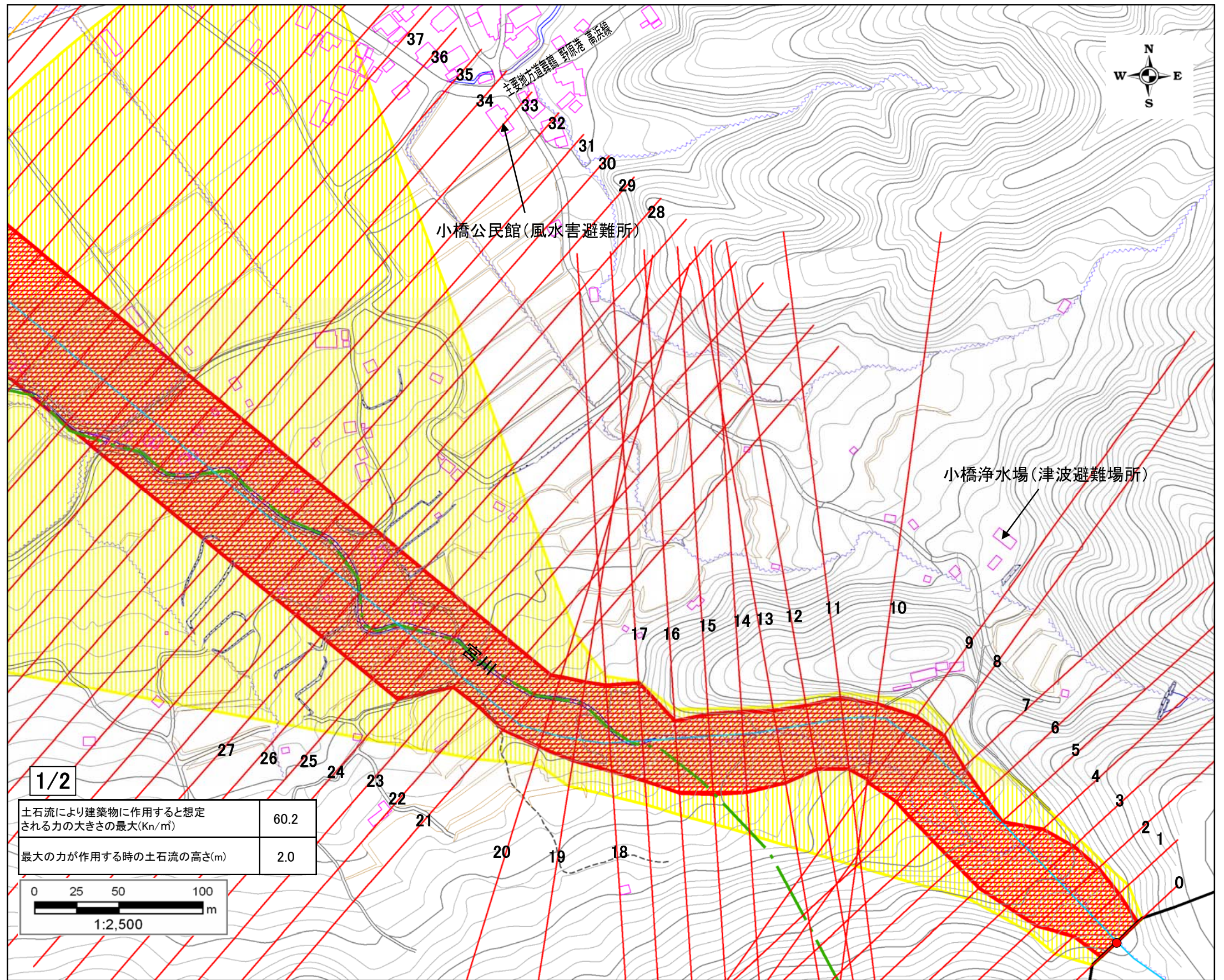
土石災害警戒区域・土石災害特別警戒区域 位置図



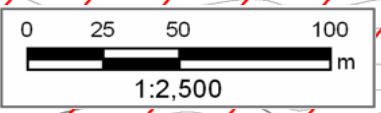
この地図は、国土地理院長の承認を得て、同院発行の  
数値地図25000(地図画像)を複製したものである。  
(承認番号 H23情複、第166号)

自然現象の種類	土石流
区域番号	め201-6
区域名	小橋6
所在地	京都府舞鶴市小橋地区

土石災害警戒区域		
土石災害 特別警戒 区 域	土石流の高さが 1mを超える区域	
	土石流により建築物に作用すると想定される力が 50kN/m <sup>2</sup> を超える区域	
	土石流により建築物に作用すると想定される力が 50kN/m <sup>2</sup> 以下の区域	
土石流の高さが1m以下の区域		

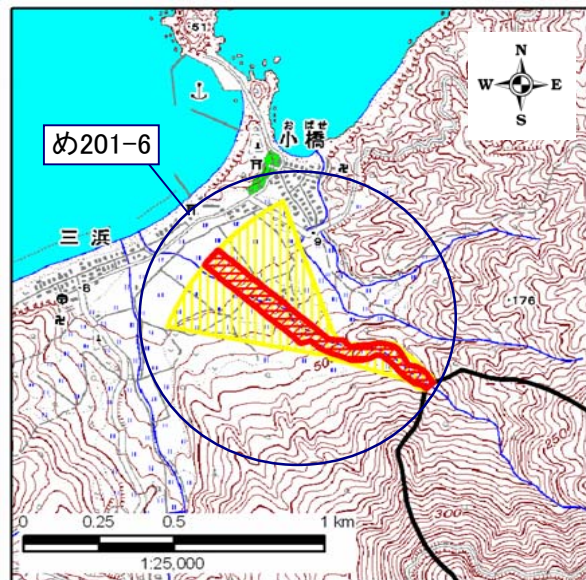


1/2	土石流により建築物に作用すると想定される力の大きさの最大(Kn/m <sup>2</sup> )	60.2
	最大の力が作用する時の土石流の高さ(m)	2.0



土砂災害警戒区域・土砂災害特別警戒区域 区域図

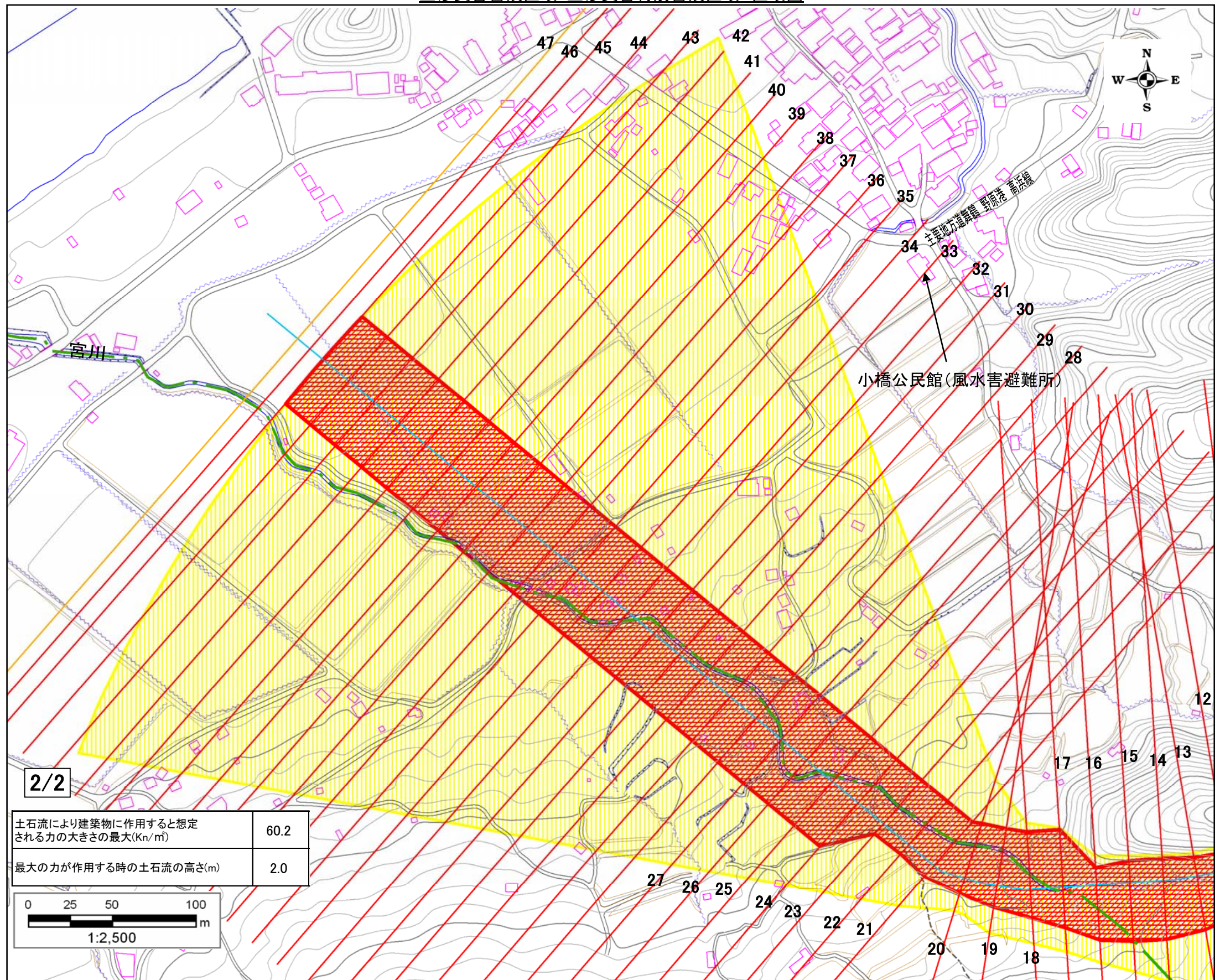
土砂災害警戒区域・土砂災害特別警戒区域 位置図



・この地図は、国土地理院長の承認を得て、同院発行の  
数値地図25000(地図画像)を複製したものである。  
(承認番号 H23情複、第166号)

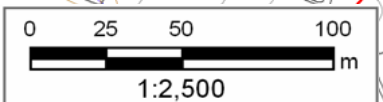
自然現象の種類	土石流
区域番号	め201-6
区域名	小橋6
所在地	京都府舞鶴市小橋地区

土砂災害警戒区域		
土砂災害 特別警戒 区域	土石流の高度が 1mを超える区域	
	土石流により建築物に作用すると想定される力が 50kN/m <sup>2</sup> を超える区域	
	土石流により建築物に作用すると想定される力が 50kN/m <sup>2</sup> 以下の区域	
土石流の高度が1m以下の区域		



2/2

土石流により建築物に作用すると想定される力の大きさの最大(Kn/m <sup>2</sup> )	60.2
最大の力が作用する時の土石流の高度(m)	2.0



小橋公民館(風水害避難所)