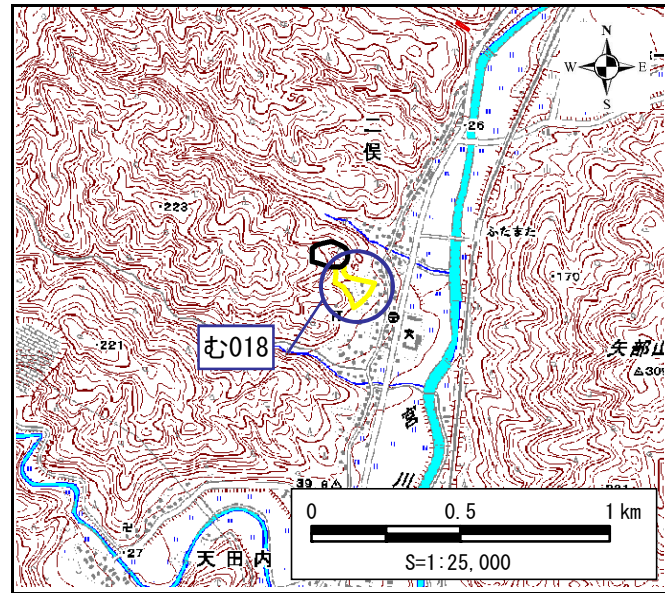


土石災害警戒区域・土石災害特別警戒区域 位置図



この地図は、国土地理院長の承認を得て、同院発行の数値地図25000 (地図画像)を複製したものである。
(承認番号 平22業複、第580号)

| | |
|---------|-------------------|
| 自然現象の種類 | 土石流 |
| 区域番号 | む018 |
| 区域名 | 二俣二3 |
| 所在地 | 京都府福知山市大江町二俣(二俣二) |

| | | |
|------------|--|--|
| 土石災害警戒区域 | | |
| 土石災害特別警戒区域 | 土石流の高さが1mを超える区域 | |
| | 土石流により建築物に作用すると想定される力が50kN/m ² を超える区域 | |
| | 土石流の高さが1m以下の区域 | |

| | |
|--|---|
| 土石流により建築物に作用すると想定される力の大きさの最大(kN/m ²) | — |
| 最大の力が作用する時の土石流の高さ(m) | — |

土石災害警戒区域・土石災害特別警戒区域 区域図

