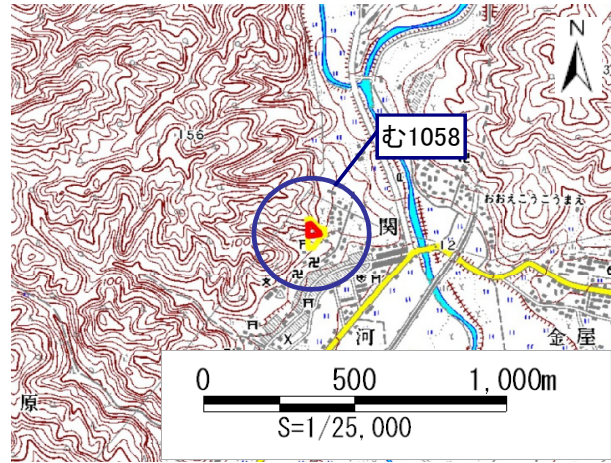


土砂災害警戒区域・土砂災害特別警戒区域 区域図

土砂災害警戒区域・土砂災害特別警戒区域 位置図



この地図は、国土地理院長の承認を得て、同院発行の数値地図25000(地図画像)を複製したものである。(承認番号 平22業複、第580号)

| | |
|---------|------------------|
| 自然現象の種類 | 急傾斜地の崩壊 |
| 区域番号 | む1058 |
| 区域名 | 下町A |
| 所在地 | 京都府福知山市大江町河守(下町) |

| | |
|--------------------------------|-------|
| 移動による力の最大値(KN/m ²) | 145.2 |
| 移動高の最大(m) | 1.0 |
| 堆積による力の最大値(KN/m ²) | 15.0 |
| 堆積高の最大(m) | 3.0 |

| | | | | | | | |
|---|--|---|--|--------------------|--|---------|--|
| 土砂災害警戒区域 | | | | | | | |
| 土砂災害特別警戒区域 | <table border="1"> <tr> <td>土石等の高さが1m以下の場合、土石等の移動による力が100KN/m²を超える区域</td> <td></td> </tr> <tr> <td>土石等の堆積の高さが3mを超える区域</td> <td></td> </tr> <tr> <td>それ以外の区域</td> <td></td> </tr> </table> | 土石等の高さが1m以下の場合、土石等の移動による力が100KN/m ² を超える区域 | | 土石等の堆積の高さが3mを超える区域 | | それ以外の区域 | |
| 土石等の高さが1m以下の場合、土石等の移動による力が100KN/m ² を超える区域 | | | | | | | |
| 土石等の堆積の高さが3mを超える区域 | | | | | | | |
| それ以外の区域 | | | | | | | |

