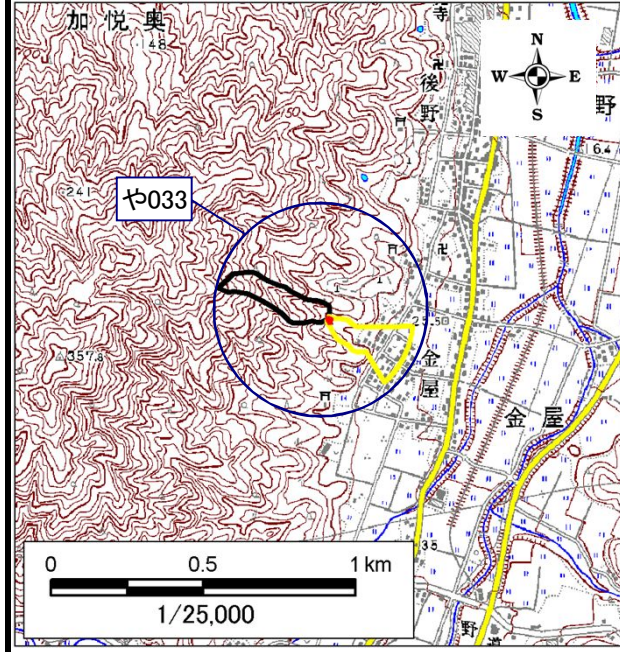


土石災害警戒区域・土石災害特別警戒区域 区域図

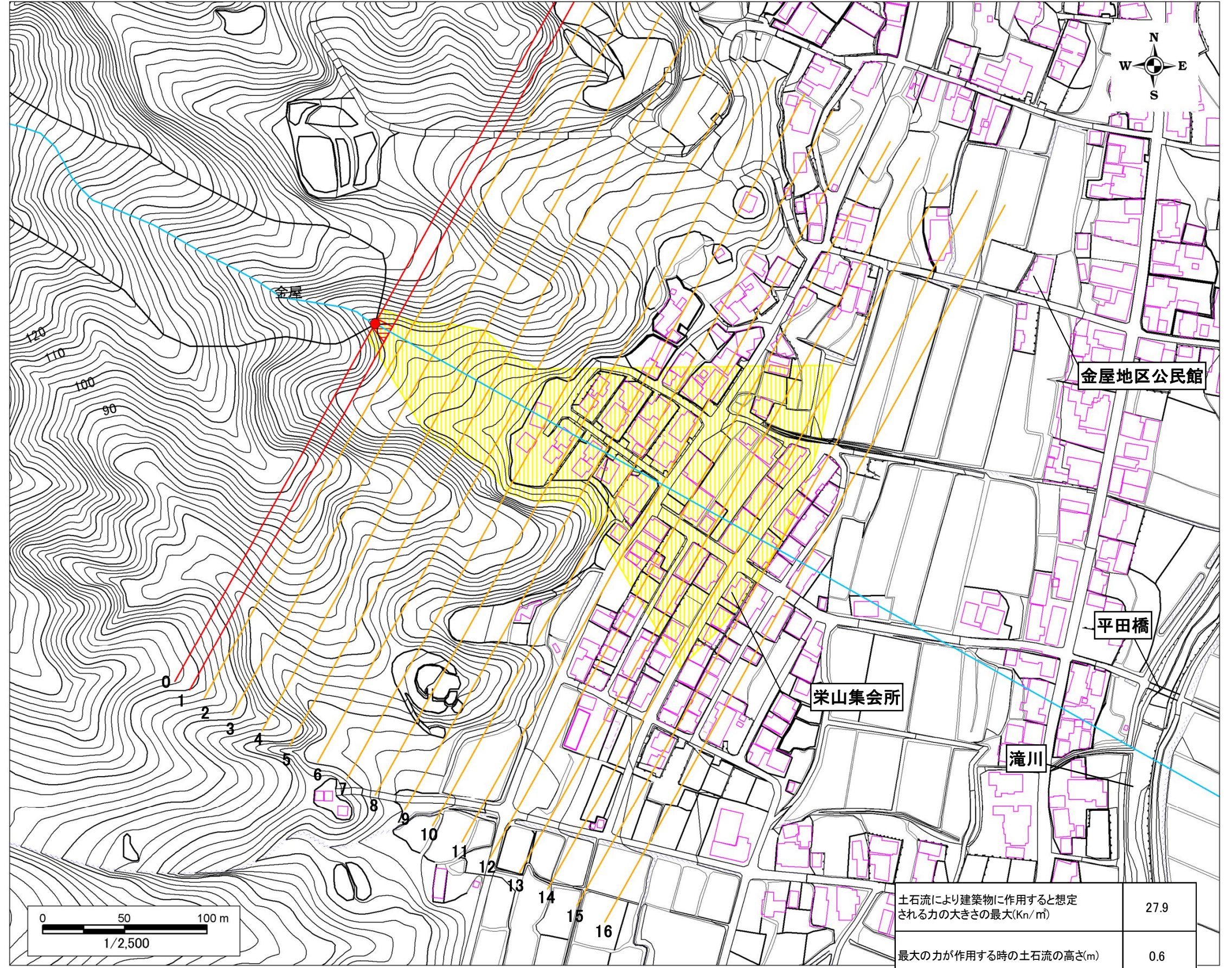
土石災害警戒区域・土石災害特別警戒区域 位置図



この地図は、国土地理院長の承認を得て、同院発行の数値地図25000(地図画像)を複製したものである。
(承認番号平21業複、第436号)

自然現象の種類	土石流
区域番号	や033
区域名	宮ヶ谷
所在地	京都府与謝郡与謝野町金屋地区

土石災害警戒区域		
土石災害特別警戒区域	土石流の高さが1mを超える区域	
	土石流の高さが1m以下の区域	
	土石流の高さが1m以下の区域	



土石流により建築物に作用すると想定される力の大きさの最大(Kn/m ²)	27.9
最大の力が作用する時の土石流の高さ(m)	0.6