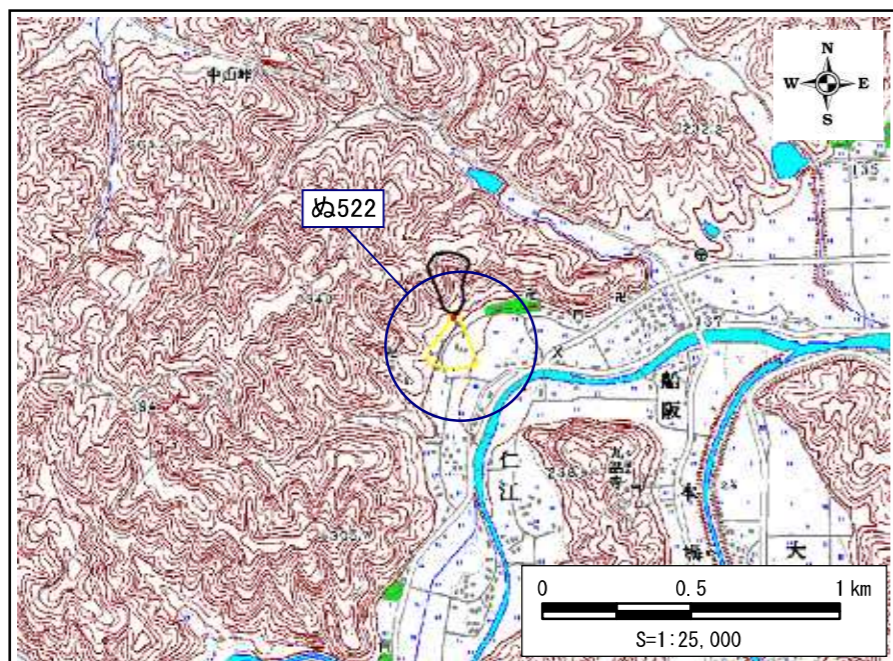


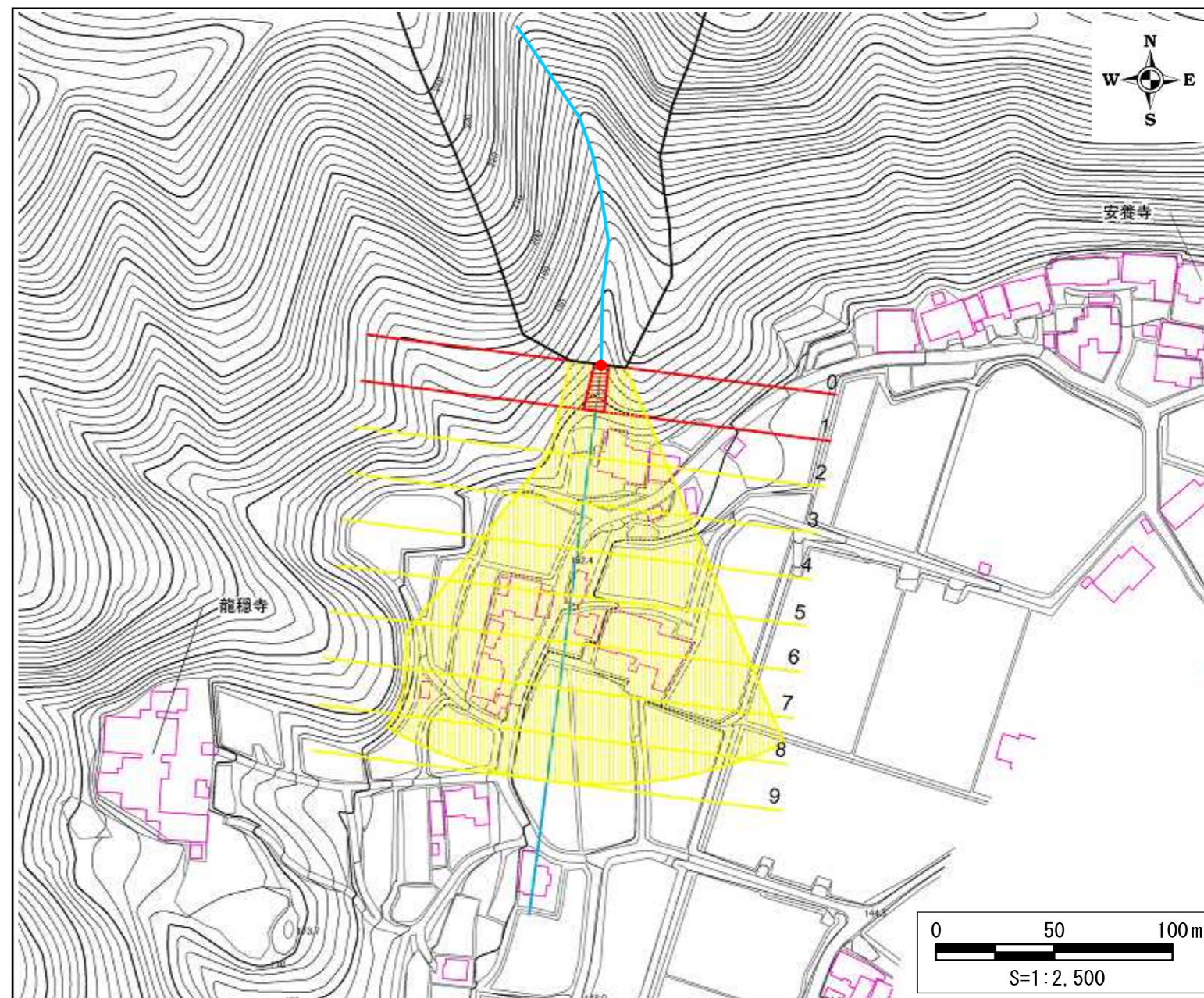
## 土砂災害警戒区域・土砂災害特別警戒区域 区域図

### 土砂災害警戒区域・土砂災害特別警戒区域 位置図



・この地図は、国土地理院長の承認を得て、同院発行の数値地図25000(地図画像)を複製したものである。  
(承認番号 平21業複、第692号)

|         |             |
|---------|-------------|
| 自然現象の種類 | 土石流         |
| 区域番号    | ぬ522        |
| 区域名     | 仁江1         |
| 所在地     | 京都府南丹市園部町仁江 |



|            |                             |  |
|------------|-----------------------------|--|
| 土砂災害警戒区域   |                             |  |
| 土砂災害特別警戒区域 | 土石流の<br>高さが1m<br>を超える<br>区域 | 土石流により建築物に作用すると想定される力が50kN/m <sup>2</sup> を超える区域<br> |
|            |                             | 土石流により建築物に作用すると想定される力が50kN/m <sup>2</sup> 以下の区域<br>  |
|            | 土石流の高さが1m以下の区域              |  |

|  |      |
|--|------|
| 土石流により建築物に作用すると想定される力の大きさの最大(kN/m <sup>2</sup> ) | 28.4 |
| 最大の力が作用する時の土石流の高さ(m)                             | 0.5  |